



10 JUN 1955

122850

M O D E L O
D E
U T I L I D A D

a favor de Don José Ruestes Morreres, de nacionalidad española, residente en Barcelona, calle Acacias, 54, por "INTERRUPTOR ELÉCTRICO DE PULSADOR".

- . -

MEMORIA DESCRIPTIVA

La presente invención se refiere a un interruptor eléctrico de pulsador, mediante el cual se consiguen contactos momentáneos a pesar de una presión continua, por lo que resulta muy práctico en ciertos casos de aplicación, como por ejemplo en timbres, siendo, no obstante de realización sencilla y económica.

5. El pulsador aludido se caracteriza por el hecho de estar constituido por una caja dotada de un orificio que en el interior de la misma se prolonga mediante un manguito, en el cual se ajusta un vástago, solicitado

10.

122850



5. elásticamente hacia el exterior por un resorte, cuyo extremo externo se define en un pulsador, mientras que por el opuesto tiene fijada una cruceta, cuyos brazos son susceptibles de ser guiados por ranuras alineadas formadas en el extremo del vástago y los bordes del manguito, siendo susceptible de conectar dicha cruceta con los extremos de unas laminillas elásticas y conductoras para formalizar el cierre del circuito, el cual se abre inmediatamente después por la acción ejercida sobre las mismas por unos tetones longitudinales dispuestos en el cuerpo del pulsador, los cuales son guiados a través de unos orificios pasantes efectuados en el manguito de la caja.

15. Los dibujos adjuntos muestran tan sólo a título de ejemplo, no limitativo del alcance de la presente invención, un caso práctico de realización de un pulsador según las características descritas.

20. En dichos dibujos: La figura 1 muestra una perspectiva de un despiece de los elementos que forman el pulsador; la figura 2 es una vista en planta; la figura 3 corresponde a la sección III-III de la figura 2; la figura 4 lo es de la sección IV-IV de la misma figura; y las figuras 5 y 6, bajo la representación de la figura 3, muestra dos momentos del funcionamiento del pulsador.

25. Según la representación de los dibujos, el pulsador objeto de la invención está constituido por un cuerpo general -1- que forma un bloque fijable en el punto escogido, para lo cual está dotado de los orificios -2-

122850



receptores de los correspondientes tornillos, así como el vaciado interno -3-, que se constituye a modo de caja.

El cuerpo -1- tiene efectuado por su cara frontal el orificio central -4- para el paso del vástago -5- cuyo extremo superior externo se define mediante el pulsador -6-, el cual queda guiado por el manguito interno -7- que forma continuación de aquel orificio -4-. Dicho vástago -5- se halla permanentemente solicitado elásticamente hacia el exterior, en virtud de la acción del resorte -8-. el cual, alojado en el interior del manguito -7-, queda comprimido entre la parte inferior del pulsador -6- y el reborde -9- con el que se remata inferiormente el aludido manguito -7-.

En el extremo interno, o inferior, del vástago -5- se encuentra solidarizada la cruceta -10- dotada de los brazos transversales -11-, los cuales son centrados por las ranuras -12- y -13-, formadas, respectivamente, en el extremo del vástago -5- y el borde del manguito -7-, siendo obvio que las mismas quedan alineadas entre sí.

Cuando es pulsado el botón -6- es vencida la resistencia del resorte -8- lo cual permite el avance del vástago -5- y, por ende, el desplazamiento hacia el interior de la caja -3-. En el límite de su carrera entre en contacto con los extremos de unas laminillas -14- conductoras, estableciéndose el cierre del circuito, el cual es abierto seguidamente a merced a la intervención de unos vástagos -15-, que sobresalen longitudinalmente de la superficie interna del pulsador -6-, los cuales, siendo ligeramente de más larga longitud que el vástago -5-,

10 JUN



122850

- presionan sobre las laminillas -14-, separándolas de la cruceta de contacto -10-, produciéndose los mismos detalles funcionales a la inversa cuando se deja de presionar el pulsador -6-, ya que en este caso los elementos que forman el dispositivo actúan de modo inverso, pero en todo caso los contactos se producen de modo intermitente.
- 5.

Dichos vástagos -15- son guiados y mantenidos en posición mediante unos orificios longitudinales -16- formados en el reborde -9- del manguito -7-.

10. Serán independientes del objeto de la presente invención, los materiales empleados en los distintos elementos constitutivos del pulsador, así como las formas y dimensiones, tanto absolutas como relativas de los mismos y, en consecuencia, todo cuanto no afecte a su esencialidad.

- . -

N O T A

15. Se reivindica como objeto del presente modelo de utilidad:

1. Interruptor eléctrico de pulsador, que se caracteriza por el hecho de estar constituido por una caja dotada de un orificio que en el interior de la misma se prolonga mediante un manguito, en el cual se ajusta deslizable un vástago, solicitado elásticamente hacia el exterior por la acción de un resorte, cuyo extremo externo se define en un pulsador, mientras que por el opuesto tie-
- 20.

122850

10



- ne fijada una cruceta de contacto, cuyos brazos son susceptibles de ser centrados por ranuras alineadas formadas en el extremo del vástago y en el borde del manguito, siendo susceptible dicha cruceta de contactar con los extremos de unas laminillas conductoras para formalizar el cierre del circuito, el cual se abre inmediatamente después por la acción ejercida sobre dichas laminillas por unos tetones longitudinales que sobresalen de la parte inferior del pulsador, los cuales son guiados a través de unos orificios pasantes efectuados en el manguito de la caja.
- 5.
- 10.

2. Interruptor eléctrico de pulsador.

La presente invención consta de cinco hojas foliadas escritas a máquina por una sola cara.

Barcelona, 10 de junio de 1.966

José RUESTES MORRERES

p.a.

122850



10 JUN 1966

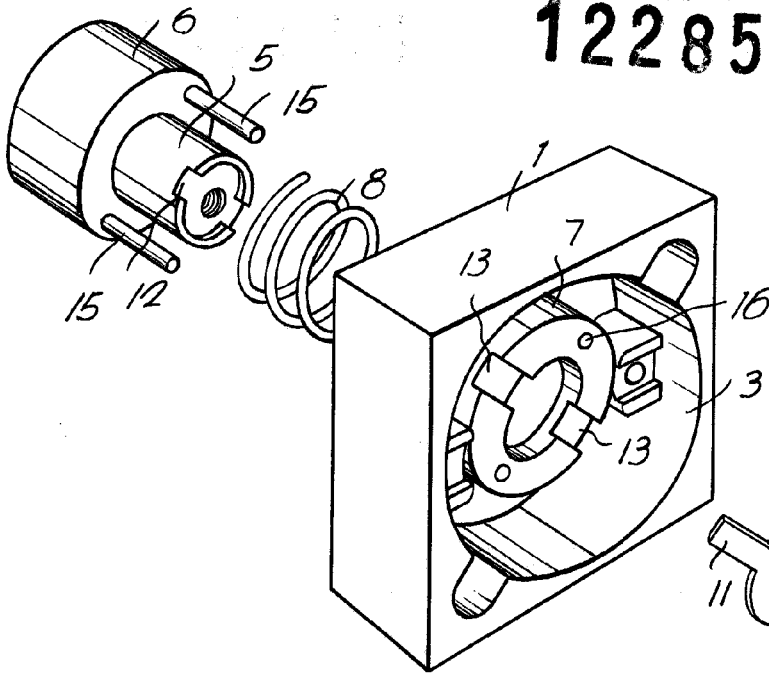


Fig. 1

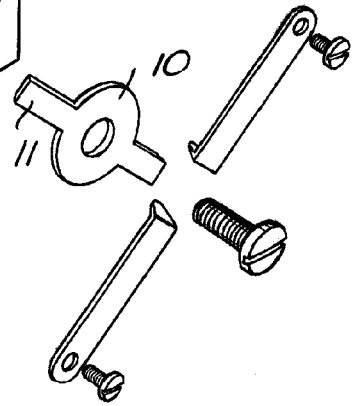
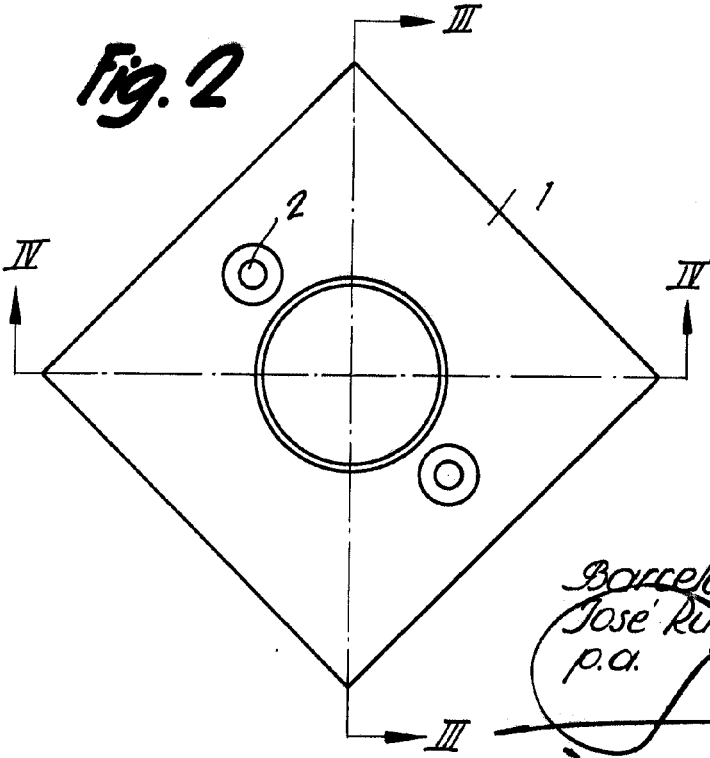


Fig. 2



Barcelona, 10 JUN 1966
Jose Ruestes Marreres
p.d.

13829

122850

Fig. 3

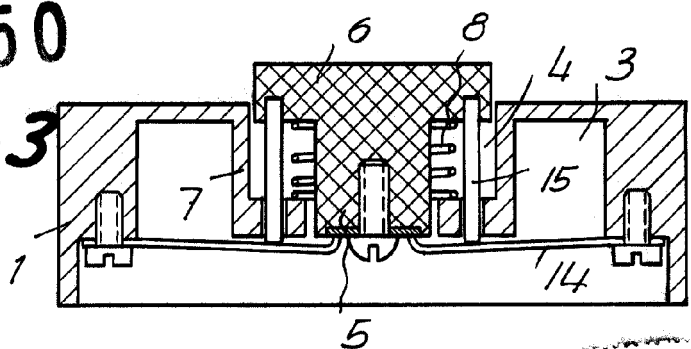


Fig. 4

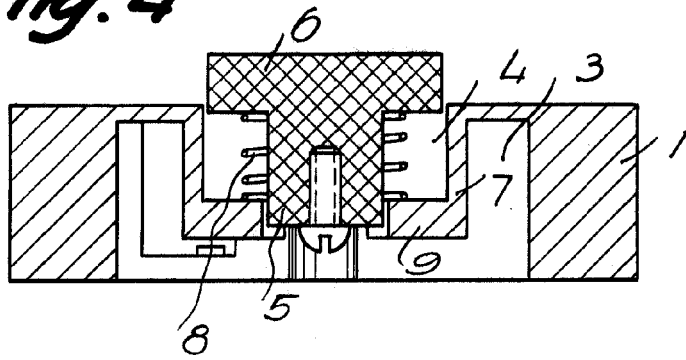


Fig. 5

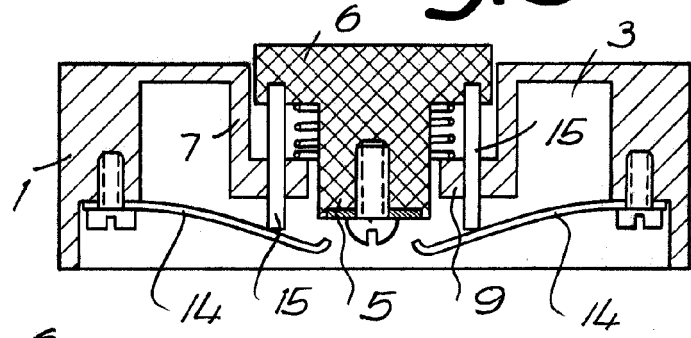
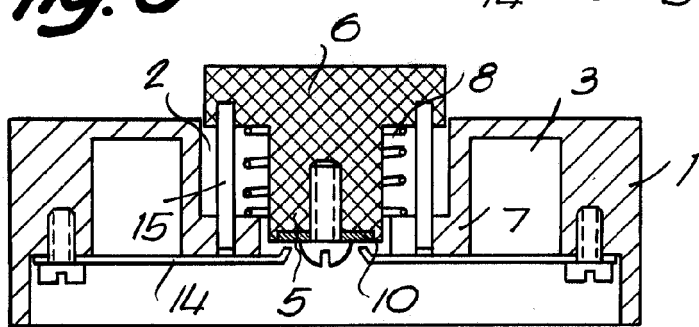


Fig. 6



Barcelona,
José Ruestes Morreres
p.a.

10 JUN 1968

13829