



22779

21

122779

MEMORIA DESCRIPTIVA

correspondiente a la solicitud de concesión de un...

MODELO DE UTILIDAD

SOLICITANTE: Dur-O-wal NATIONAL, INC.

RESIDENCIA: 650 - 12 th Avenue, S.W., Cedar Rapids,
Iowa, EE.UU.

ENUNCIADO: "UN REFUERZO PARA CONSTRUCCION DE MUROS
DE ALBAÑILERIA"

Prioridad: Patente n.º del

MGS.-



REIVINDICACIONES

1
5
10
15
20
25
30

1. Un refuerzo para construcción de muros de al bañillería, caracterizado por el hecho de que dispone de un par de varillas de metal, cilíndricas, laterales, paralelas y espaciadas y una pluralidad de varillas transversales que se extienden entre aquellas, medios para facilitar una retención efectivamente positiva de dichas varillas laterales contra el movimiento longitudinal a través de un cuerpo de argamasa circundante, comprendiendo dichos medios de retención medios dispuestos en las referidas varillas laterales que definen una pluralidad de ranuras espaciadas alineadas en posición axial, extendiéndose cada ranura hacia fuera en sentido radial y estando definida por una superficie inferior sensiblemente plana y radialmente dispuesta en el interior que se extiende paralela al eje de la varilla lateral y dispone de una longitud axial de aproximadamente 0,61 mm un par de superficies de pared lateral opuestas, sensiblemente planas, que se extienden angularmente hacia fuera desde los extremos axialmente opuestos de dicha superficie inferior, estando tales superficies de pared lateral inclinadas en sentido opuesto en un ángulo de aproximadamente 135 grados a la citada superficie inferior, siendo la profundidad de dichas ranuras al menos de 0,375 mm aproximadamente.

2. Un refuerzo según la reivindicación 1, caracterizado por el hecho de que los centros de dichas ranuras se hallan separados aproximadamente 3,17 mm.

3. Un refuerzo según las reivindicaciones 1 ó 2, caracterizado por el hecho de que la profundidad de las ranuras se dispone para que sea una función directa del diámetro de las varillas laterales en las cuales se hallan dis

122779²¹



1
5
10
15
20
25
30

puestas, con lo cual la separación entre ranuras sucesivas es en función inversa del referido diámetro.

4. Un refuerzo según la reivindicación 1, caracterizado por el hecho de que dichas varillas laterales comprenden además una porción fijada en el extremo exterior radialmente dispuesto de una de las superficies de pared lateral y que define una superficie sensiblemente co-plana con dicha superficie de pared lateral.

5. Un refuerzo según cualquiera de las reivindicaciones anteriores, caracterizado por el hecho de que la separación entre ranuras sucesivas es menor de 2,03 mm aproximadamente.

6. Un refuerzo según cualquiera de las reivindicaciones anteriores, caracterizado por el hecho de que se dispone en dichas varillas laterales un par de pluralidades opuestas sensiblemente diametrales de las referidas ranuras.

7. Se reivindica por último como objeto sobre el que ha de recaer el modelo de utilidad que se solicita "UN REFUERZO PARA CONSTRUCCION DE MUROS DE ALBAÑILERIA".

Todo conforme queda descrito en las presentes reivindicaciones que constan de tres páginas mecanografiadas y dibujos adjuntos.

Madrid, 21 de junio 1.966

BERNARDO UNGRIA

P.p.

122779

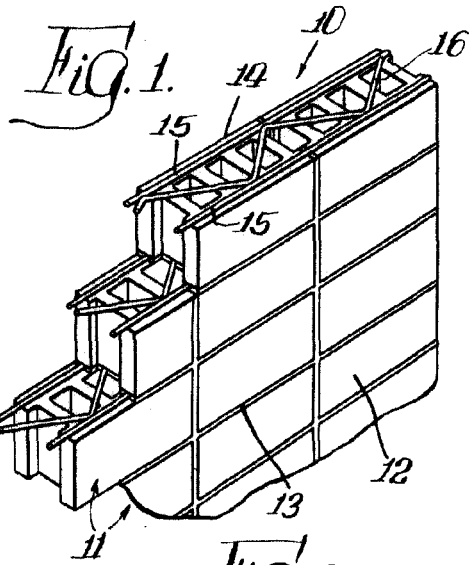


Fig. 2.

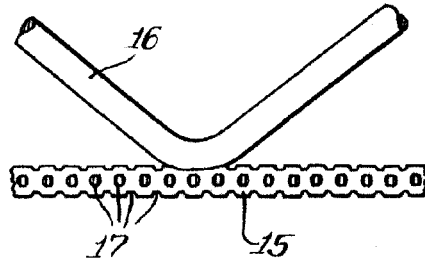


Fig. 3.

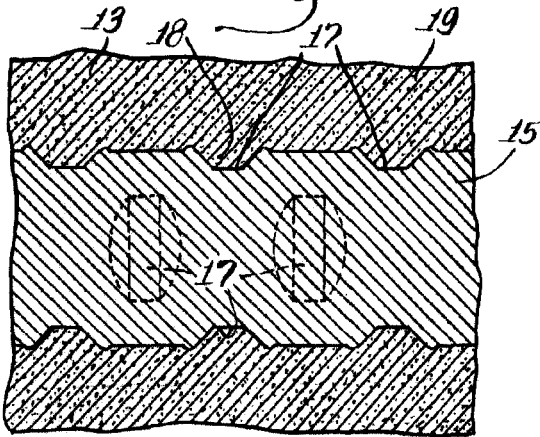


Fig. 4.

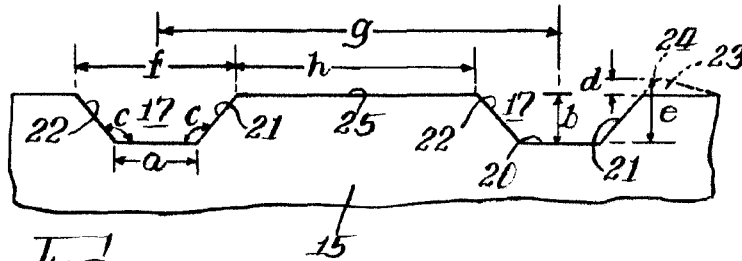
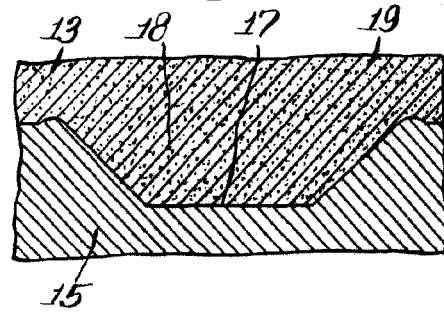


Fig. 5.

ESCALA VARIABLE
MADRID, 21 DE Junio DE 1966
BERNARDO UNGRÍA
P. E.