



122772

122772

MODELO DE UTILIDAD

que por 20 años, para España y sus Posesiones, se solicita a favor de DON CARLOS ALBERTO SOUSA REGO, de nacionalidad portuguesa, residente en HUELVA (ESPAÑA), 3ª Calle Huerto Tito, nº. 13, por: "TUBO DE ESCAPE PARA MOTORES DE EXPLOSION".-

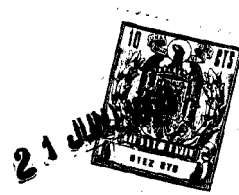
Memoria Descriptiva

El presente modelo de utilidad cuyo registro se solicita, se caracteriza por constituir un tubo de escape para motores de explosión de dos tiempo, construido con arreglo a las normas dictadas por el Ministerio de Industria para eliminar ruidos.

5 Este tubo de escape va construido principalmente por dos piezas, la primera formada por un tubo tronco-cónico (1) que acopla directamente por medio de un casquillo ranurado (2) a la tobera de salida del motor, este tubo en su parte de mayor diámetro --
10 igualmente otro tubo tronco-cónico (4) unido por medio de un collarín (5) al tubo (1).

El primer tubo va interiormente hueco para dar una fácil entrada a los gases y desahogar el motor y el segundo lleva monta-

122772



- 2 -

15 do interiormente y concéntrico a él otro tubo (6) también ligeramente tronco-cónico pero en sentido contrario al anterior (4), provisto de una serie de taladros ó perforaciones (7) en toda su superficie.

20 Este tubo lleva un injerto (8) también tronco-cónico pero más pronunciado, llegando a tener en la entrada el mismo diámetro que el rebordeado (3).

El extremo del tubo interior (6) va formando una sola pieza con el exterior (4) al ir soldado a éste, presentando de éste modo una continuidad.

25 Para la fijación de este tubo al vehículo, irá provisto de una placa (9) ú orejeta según las características de cada marca.

La cámara o espacio que hay entre el tubo perforado (6) y el exterior (4), vá relleno de una fibra aislante (10) para insonorización, que hace que este tubo de escape facilite al motor un gran desahogo con un mínimo de ruido.

30 Describa suficientemente la naturaleza y alcance de la presente invención, se hace constar que en la misma, podrán ser variables los materiales, dimensiones y en general aquellos otros de talles accesorios o secundarios que no alteren, cambien ni modifiquen la esencialidad propuesta.

35 Los términos en que queda redactada ésta memoria son ciertos y fiel reflejo del objeto descrito, debiendose tomar en un sentido más amplio y nunca en forma limitativa.

40 Todo según se detalla en el dibujo adjunto que a título de ejemplo acompaña a la presente memoria descriptiva en el que se representa, una vista del tubo de escape con un detalle en sección de la cámara de insonorización.-

REIVINDICACIONES

Se reivindica como de la propia y nueva invención la propiedad y



explotación exclusiva:

- 45 1ª.- Tubo de escape para motores de explosión, caracterizado por estar constituido por un tubo tronco-cónico hueco, provisto de un casquillo ranurado de acoplamiento, llevándolo el otro extremo de mayor diámetro, acoplado al segundo cuerpo que constituye el silencioso.
- 50 2ª.- Tubo de escape para motores de explosión, según reivindicación 1ª, caracterizado por llevar acoplado al primer cuerpo, otro tubo tronco-cónico por medio de una faldilla rebordeada, siendo fijados ambos tubos, por medio de una brida o collarín, constituyendo éste segundo tubo el silencioso, llevándolo interiormente acoplado otro tubo también tronco-cónico, pero perforado en toda su superficie, y formando una sola pieza con el tubo exterior.
- 55 3ª.- Tubo de escape para motores de explosión, según reivindicaciones 1ª y 2ª, caracterizado porque el tubo perforado lleva en su extremo de unión por la parte de mayor diámetro, una pieza también tronco-cónica perforada que se acopla al interior del rebordeado con él, llevándolo la cámara o espacio libre que queda entre el tubo perforado y el tubo exterior, relleno de una fibra o material aislante no combustible, como elemento de insonorización.
- 60 4ª.- "TUBO DE ESCAPE PARA MOTORES DE EXPLOSION".-

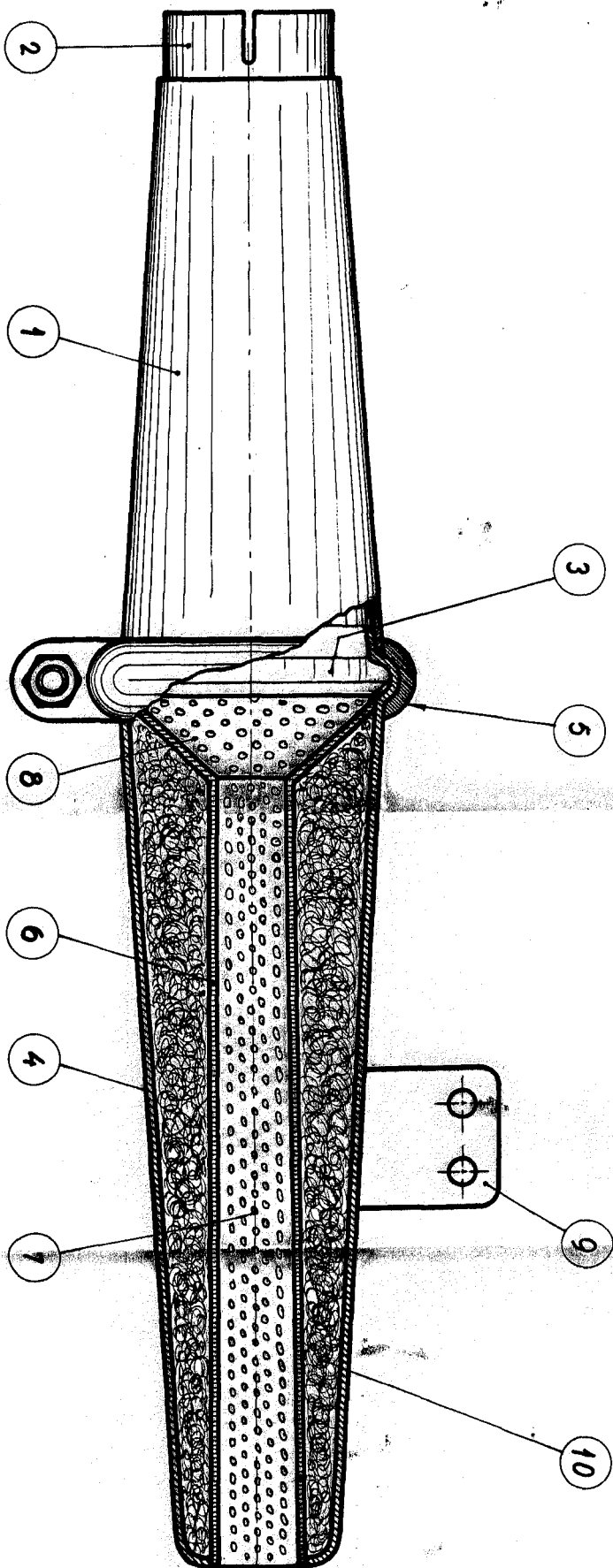
Consta la presente memoria descriptiva de tres hojas numeradas y mecanografiadas por una sola cara a las que se acompañan un plano para su mejor comprensión.-

MADRID, 91 DE JUNIO DE 1.966.-

RODOLFO DE LA TORRE ROSELLO
P. P.


José Pérez Collado

1222772



21 JUN. 1988

RODOLFO DE LA TORRE ROSELLO
P. P.

Josef Páez Collado

Escala: Variable