

122768

122768

122768



PATENTE DE INVENCIÓN POR VEINTE AÑOS POR UN NUEVO APARATO PARA PROYECTAR EN LA PANTALLA IMÁGENES ANIMADAS A FAVOR DE D. TOMAS NICOLAU Y GRIÑO Y D. JOSE MARIA NICOLAU Y GRIÑO.

:::: MEMORIA DESCRIPTIVA ::::

Para conocer con exactitud este aparato se acompañan unos dibujos en los cuales la Fig. 1 se ve de frente y la Fig. 2 es una sección del mismo.

Consta este aparato de una caja en cuyo interior van montados las lentes L y L' separados por medio de una división T de tal manera que la luz que emite el foco F solo ilumina la lente L y la del foco F' la lente L'. Mediante el mecanismo de arrastre M gira el cilindro C arrollando la cinta P que está arrollada en C'. Al propio tiempo que gira el cilindro C arrollando la cinta, se mueve por medio de las palancas S y S' el obturador O que tapa y destapa alternativamente las lentes L y L'.

El efecto de movimiento de las imágenes producidas en la pantalla, de las figuras dibujadas en la cinta P es obtenido de la forma siguiente: La cinta P lleva dibujadas una serie de figuras ó escenas cada una de ellas en dos posiciones distintas $P_0, P'_0, P_1, P_2, P_3, P_4$ correspondiéndose la P_0 con P'_0 la P_1 con P_2 la P_3 con P_4 , etc.,. Estando tal como indica las Figs. 1 y 2 frente a las lentes L y L' los dibujos P_1 y P_2 iluminados por los focos F y F' respectivamente solo se verá en la pantalla la imagen de P_1 por tapar el obturador la P_2 , en la posición de puntos del obturador solo se verá en la pantalla la imagen P_2 ; con el movimiento del obturador tapa y destapa las lentes L y L' apareciendo sucesivamente las imágenes P_1 y P_2 dando al observador la sensación de movimiento. Al propio tiempo que se mueve el obturador avanza lentamente la cinta P apareciendo en la pantalla las imágenes de P_3 y P_4 y así sucesivamente, efectuándose el cambio de escenas.

La forma y tamaño de este aparato es variable y para darle mo-

122768

122768

122768

2



30

vimiento puede efectuarse a mano ó mecánicamente empleando el mecanismo de arrastre que convenga: el foco luminoso puede ser eléctrico por corriente ó pila, ó cualquier otro medio luminoso: y la película puede ser de papel, celuloide, tela, ó cualquier otro material.

::: N O T A :::

Esta patente recae en las reivindicaciones siguientes:

35

1ª. En un aparato que da la sensación de movimiento a las figuras mediante dos imágenes que se superponen en la pantalla obtenidas a través de dos lentes ó sistema de lentes, de una figura ó escena en dos posiciones distintas dando cada posición una imagen: mediante un obturador que tapa y destapa alternativamente dichas lentes apareciendo en la pantalla una ú otra de las posiciones de la figura ó escena da la sensación de movimiento. y

40

2ª UN NUEVO APARATO PARA PROYECTAR EN LA PANTALLA IMÁGENES ANIMADAS.

Barcelona 25 Abril 1931

J. P. M. M.

122768

122768
122768

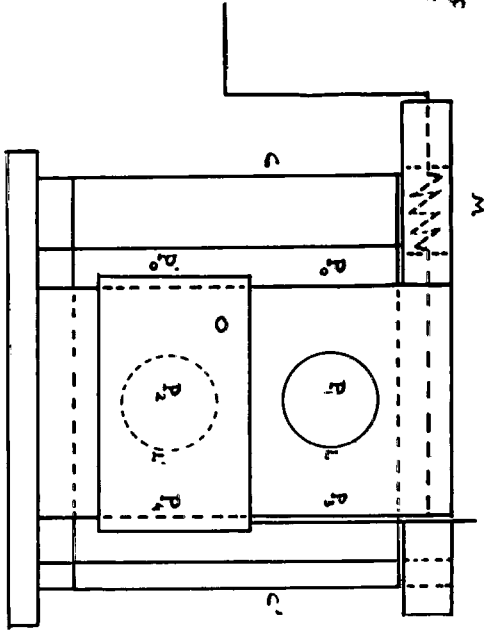


Fig. 1

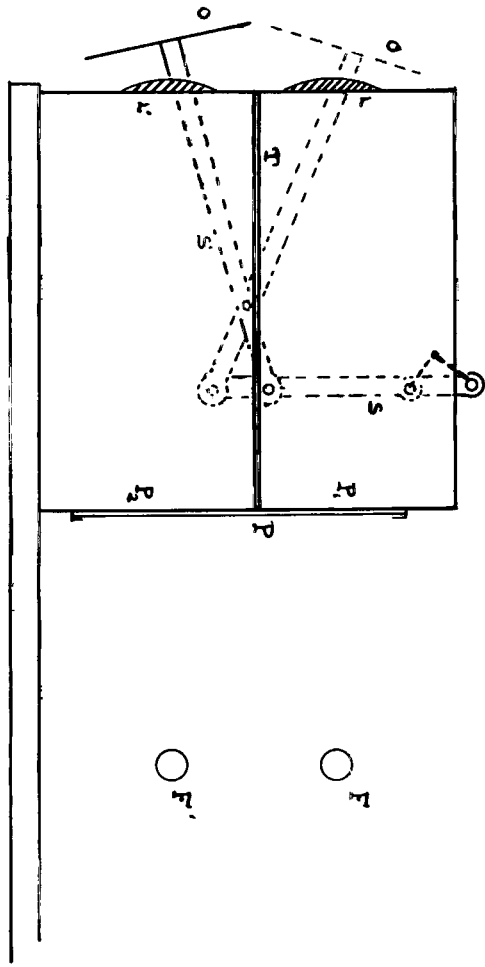


Fig. 2

ESCALA NUMERICA



Barcelona 25 April 1939

[Signature]