



22638

122638

MODELO DE UTILIDAD  
POR VEINTE AÑOS  
EN ESPAÑA

Solicitado a favor de D. AGUSTIN GUTIERREZ FERNANDEZ, de nacionalidad española, domiciliado en Valencia, C/. Alboraya, nº 86 bajo

p o r

=O=O=O=O=O=O=O=O=O="JUGUETE DESMONTABLE"-O=O=O=O=O=O=O=O=O

~~~~~

MEMORIA DESCRIPTIVA  
=====

5

En la presente Memoria Descriptiva y en el plano adjunto, aparecen detalladas las características principales que posee un tipo de juguete desmontable, de proporciones y hechuras perfectamente estudiados, y mediante el cual, el niño puede llevar a efecto la construcción o desmontado de todo el juguete, que en este caso representa un camión-volquete, ofreciendo el caracter recreativo y por ende utilitario que requiere este expediente, para que se otorgue a su titular el privilegio de su exclusiva fabricación y venta en España y



10 territorios dependientes.

Para facilitar la comprensión de las característi-  
cas de este nuevo juguete, hemos estimado conveniente aportar  
una lámina de dibujos, en la que se muestran detalladamente  
sus diferentes partes, así como la forma de llevar a efecto  
15 su ajuste y montaje, con la natural salvedad de que estos  
dibujos deberán ser ampliamente considerados y sin caracter  
limitativo alguno.

Comenzamos nuestra descripción con la pieza básici-  
ca, o chásis -1- del camión volquete, que en su moldeo lleva  
20 en su parte anterior el asiento -2- del juguete y salpicade-  
ro -3-, que es atravesado por la pieza que adopta la forma  
de volante -4-. En la parte anterior y en ambos lados ofrece  
los resaltes -5-, que además de constituir los faros del  
vehículo, son los elementos de enganche de la cabina -6-, pro-  
25 vista al efecto de los orificios -7- (véase la figura 11).  
En la parte anterior, pero orientadas hacia abajo, se encuen-  
tran en ambos lados las horquillas -8-, para anclaje del eje  
-9- de las ruedas anteriores -10-, señalando a las horqui-  
llas posteriores con -11-, dispuestas para cubrir el mismo  
30 papel con el eje -12- de las ruedas posteriores -13-.

En esta pieza chásis -1-, y en la vista en planta  
superior (figura 2), se aprecian claramente, existen dos pa-  
res de alojamientos -14-, uno a cada lado, establecidos para  
acoger a las cabezas -15- de las ballestas -16-, que forman  
35 parte de otra pieza a la que luego se describe. Con -17-,  
designamos otro par de orificios, en los que se encastran  
las horquillas -18- situadas en la parte inferior del volque-  
te -19-, en donde se encuentran también los resaltes -20-,  
que permiten el ajuste del volquete sobre el chásis (véase  
40 figuras 7 y 8 ).



45

50

55

60

65

70

Por la parte inferior de la pieza chásis, se encuentra otra pieza -21- (véase figuras 4 y 5), que ofrecen en su parte posterior las ballestas -16- antes descritas, en cuyo vértice, se encuentran sendos cajeados -22-, en los que vienen a alojarse las horquillas -11-, posteriores, estando abiertos estos cajeados por su parte inferior, para el paso del eje -12- de las ruedas posteriores -13-, si bien estos cajeados disponen de unas pestañas -23-, que actúan de retén para impedir que escapen estos ejes. Esta pieza -21-, se extiende por debajo del chásis, hasta llevar en su parte anterior, moldeado, el simulado motor -24-, y a ambos lados sendas pestañas -25-, que actúan también de retén del eje -9- de las ruedas anteriores -10-. La parte anterior y la posterior de esta pieza, están relacionadas por un larguero -26-, que simula el árbol de transmisión, y que se ancla en la horquilla -27-, situada en la parte inferior del chásis.

Detras del asiento, se encuentra un resalte -28-, dispuesto para la sujeción de la cabina -6-, que a tal efecto ofrecerá en su parte posterior una ventana -29-. Sobre esta cabina y concretamente sobre los orificios -30- (véase figura 13) se efectúa el montaje del capó -31-, provisto a tal efecto de las horquillas -32-, que se introducen y articulan en aquellos orificios.

Suficientemente descrita la estructura de este juguete desmontable, sólo nos resta manifestar que serán variables las circunstancias de materiales, tamaños y formas siempre y cuando no experimente alteración aquello que en su objeto es esencial, y que se refleja en la siguiente

N O T A

Los puntos que se reivindican en el presente Modelo de Utilidad, son:



75

80

85

90

95

100

1º.- Juguete desmontable, del tipo que adopta la forma de camión-volquete que se caracteriza, porque consta de una pieza-chásis, que consta en su parte anterior de dos resaltes que avanzan horizontal y paralelamente y conforman los faros del vehículo y sirven de enganche en el montaje de la cabina, disponiendo aquella pieza del salpicadero y del asiento del vehículo, ofreciendo en la parte posterior de este de una pestaña para enganche de una ventana que posee la cabina en su parte posterior para su anclaje, ofreciendo el chásis sendos pares de orificios conformados en ambos lados para anclaje de las cabezas de las ballestas simuladas que se originan en otra pieza, y disponiendo a su término de otros dos orificios para enganche de las horquillas que posee el volquete para su volteo; tanto en la parte anterior como en la posterior, y en su parte de abajo, dispone el chásis de sendos pares de horquillas conformadas para acoger a los ejes de las ruedas del camión, así como de otra horquilla situada en la parte media y también inferior para sostener y acoger a un larguero de otra pieza que simula el árbol de transmisión.

2º.- Juguete desmontable, caracterizado por disponer de una pieza que se encaja en el chásis de la precedente reivindicación, y conforma además de las ballestas y el árbol de transmisión, el motor, que viene a quedar situado en la parte anterior del chásis y debajo, inmediatamente, del capó, el cual se articula mediante sendas horquillas conformadas en su parte superior, sobre la misma cabina, en orificios practicados en la parte delantera de la misma, la cual viene a quedar dispuesta sobre el asiento del vehículo.

Y

3º.- "JUGUETE DESMONTABLE", de conformidad en un



105

todo en lo esencial y fines industriales a lo descrito en la presente Memoria Descriptiva y gráficamente representada en los adjuntos planos para su mejor comprensión.

Esta Memoria consta de CINCO hojas, escritas o mecanografiadas por una sola cara a doble espacio en 105 líneas.

Valencia, 10 de Junio de 1966  
Por autorización del interesado.

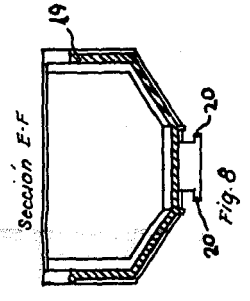
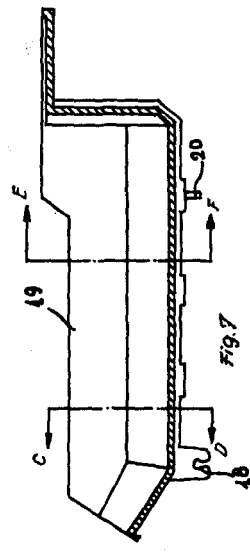
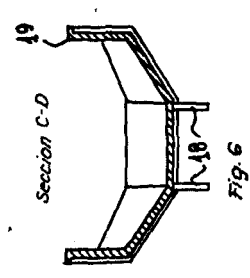
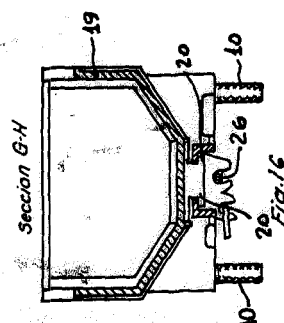
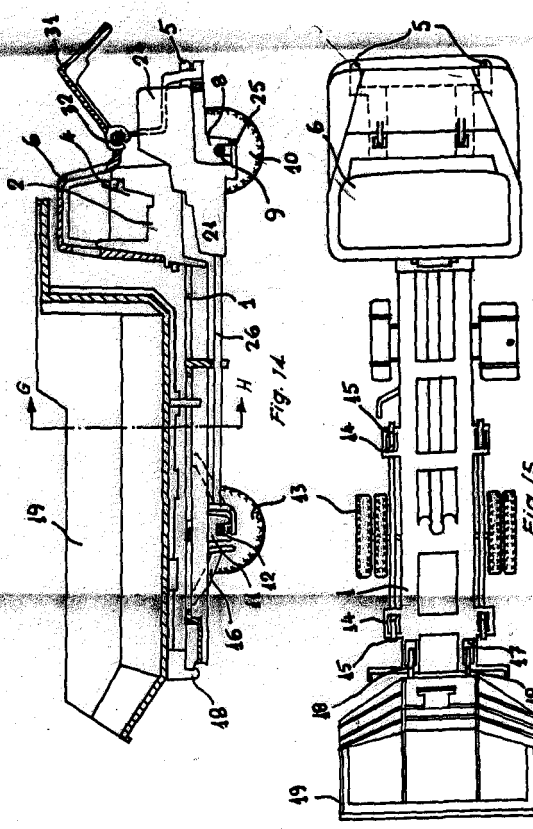
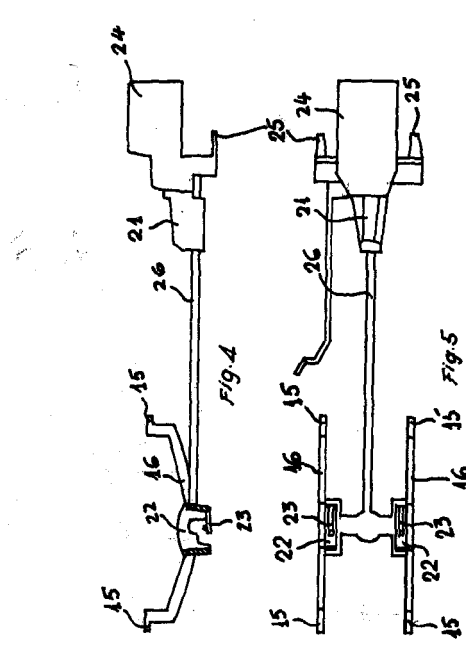
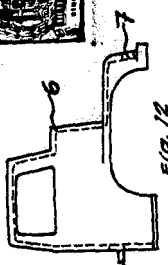
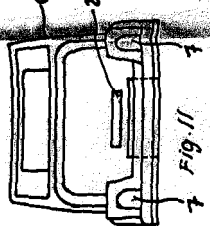
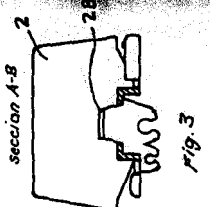
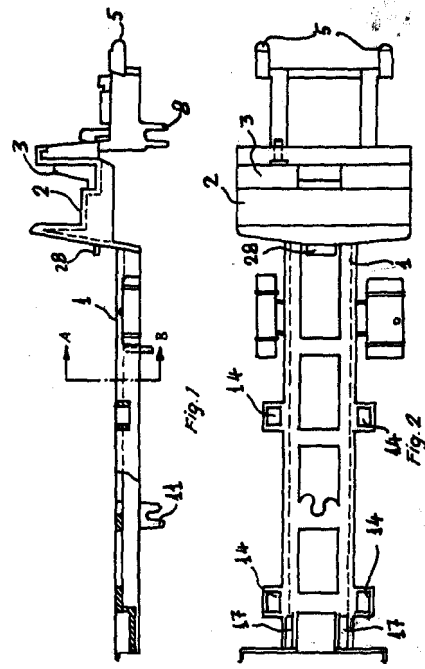
*Juanlopez*

122638

D. Agustín Gutiérrez Fernández

MODELO DE UTILIDAD

Hoja única



Escola variable  
Valencia, Mayo 1966  
P.A.

Juan López