



122396

MODELO DE UTILIDAD

-----

por VEINTE años

a favor de D. Gerardo SEGURA DE LUNA

de nacionalidad española

domiciliado en Barcelona, c/ Dante Alighieri 158

por:

"PINZA PERFECCIONADA"

-----

-----



Memoria descriptiva

---

El presente Modelo de Utilidad se refiere a una pinza perfeccionada que responde a un principio de trabajo y constitución completamente distinto de todos los sistemas conocidos hasta el presente, mejorando a los aludidos sistemas antiguos, tanto en su funcionamiento como duración y economía de fabricación.

5.-

Esencialmente consiste en una configuración de ave, preferentemente golondrina, formada por tres piezas que se superponen, una principal o propiamente pinza, con alojamiento central o zona de presa, con dos pivotes resaltados, uno en cada lateral, donde encajan los orificios que presenta la pieza intermedia, de menor longitud, y que sirve para permitir una pequeña apertura, estando sobre ésta, otra menor, dispuesta sobre unos resaltes y encajados por unos topes.

10.-

Para la mejor comprensión de la presente invención, se acompaña una hoja de planos, en la que la figura 1 corresponde a una vista en alzado lateral de la pinza; la fig. 2 es una vista frontal de la misma; la figura 3 representa una vista lateral de la pinza; la figura 4 es la pieza de refuerzo intermedio, y la figura 5 corresponde a una vista igualmente en alzado de la pieza exterior de sujeción.

20.-

En dichas figuras, la distinta numeración goza el mismo valor y en ellas tenemos:

1.- Pinza.

2.- Refuerzo intermedio.

25.-

3.- Refuerzo exterior.

122396



- 4.- Pivote.
- 5.- Cajeados.
- 6.- Resalte.
- 7.- Topes.

- 5.- Para el funcionamiento de la invención a que nos referimos, tenemos la pinza (1), conformada lateralmente por una serie de curvas entrantes y salientes que semejan el contorno de un ave, preferentemente una golohdrina, y que corresponde a la zona comprendida del cuello a la cola, abierta interiormente y unidas sus extremidades, sin vincular, presentando dos zonas huecas para alojamiento del elemento a sustentar. Lateralmente dispone de un par de pivotes (4), uno en cada lado, donde se encaja el refuerzo intermedio (2), conformado como ala y parte anterior de la cabeza del ave, con sendos cajeados (5) en donde se introducen los mencionados pivotes (4), igualmente comporta unos resaltes triangulares (6), que sirven para sujetar el refuerzo superior (3) por el ajuste en los topes o canaladuras (7) que presenta interiormente
- 10.- Los refuerzos, tanto intermedio (2) como superior (3) se amoldan a la configuración que presenta la pinza (1), sirviendo para refuerzo y contención de la misma, pero sin que ésta pierda la elasticidad que le dá su mayor longitud.
- 15 - Las ventajas de la nueva pinza perfeccionada son evidentes, puesto que su fabricación será económica, su montaje rápido y sin posibles errores y finalmente su utilización agradable, estética y cómoda.

25.- Serán independientes del objeto de la presente invención, los



materiales, forma, colores y dimensiones tanto absolutas como relativas y en general todo cuanto no altere, cambie o modifique la esencialidad de la invención.

5.- Descrita suficientemente la naturaleza y objeto de este Modelo de Utilidad, se hace constar que las características esenciales sobre las que han de recaer la concesión del mismo, están comprendidas en las siguientes:

REIVINDICACIONES

10.- 1ª.- Pinza perfeccionada, caracterizada por comprender un cuerpo principal conformado por dos zonas abultadas, unidas superiormente, con los extremos inferiores en contacto, de constitución elástica, permitiendo la apertura y cierre de los mencionados extremos, e introducción del elemento a sustentar, presentando en ambos laterales, sendos pivotes.

15.- 2ª.- Pinza perfeccionada, caracterizada por comprender según la anterior reivindicación, un refuerzo intermedio, de menor longitud que la pieza principal o pinza, superpuesto sobre ella, y vinculada mediante el alojamiento de los pivotes en sendos cajeados que presenta, impidiendo su desplazamiento y salida de su configuración paralela a la primera; en ambos extremos del cajeadado, presenta unos resaltes de forma triangular.

20.- 3ª.- Pinza perfeccionada, caracterizada por comprender según la anterior reivindicación, un refuerzo superior, de menor longitud que los dos anteriormente descritos, que se acomoda y ajusta sobre el intermedio, por introducción de los resaltes triangulares en unos topes o canaladuras interiores que presenta, siendo

25.-

122396



- 5 -

este refuerzo superior, de mayor consistencia sus paredes y menor elasticidad que los otros dos anteriores.

4ª.- PINZA PERFECCIONADA.

Todo ello tal y como se reivindica en la presente memoria que consta de CINCO hojas escritas por una sola de sus caras y planos que la ilustran.

Madrid, 7 de Junio de 1.966

122396

FIG. 1

FIG. 2

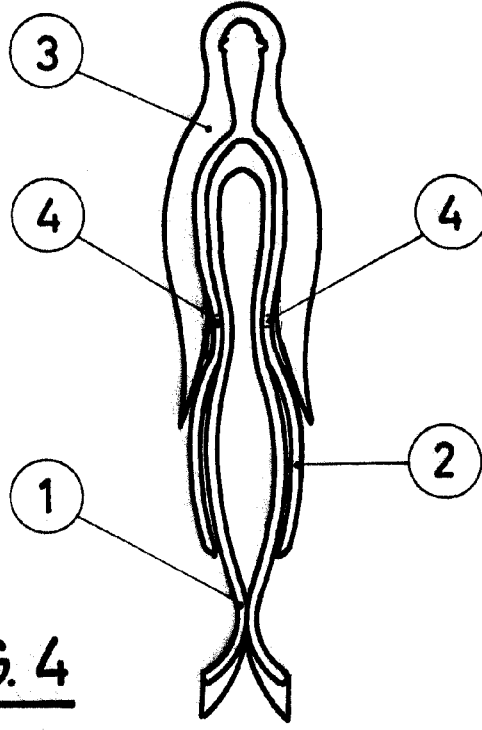
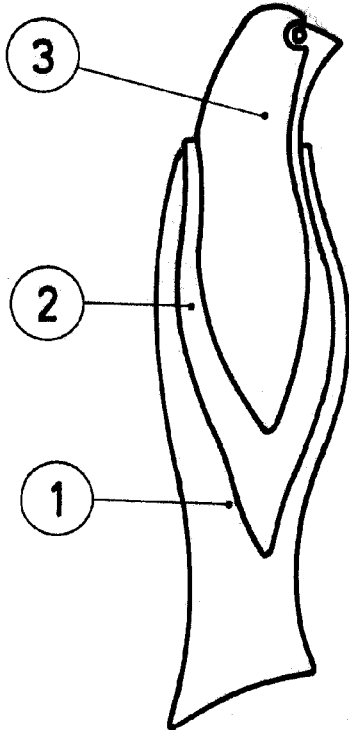
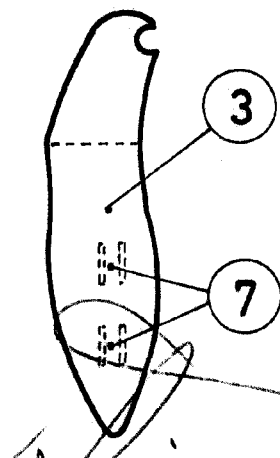
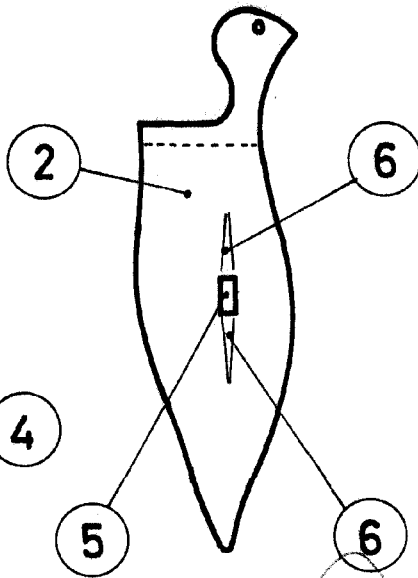
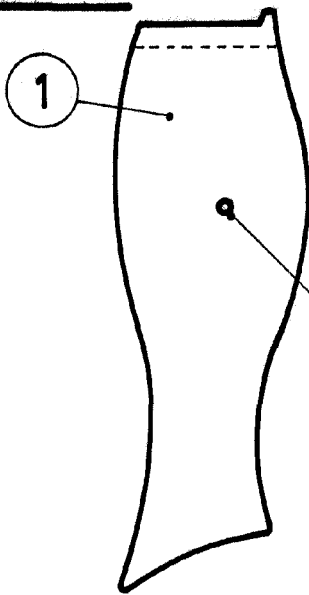


FIG. 4

FIG. 3

FIG. 5



ESCALA VARIABLE