

121955



121955

M O D E L O D E U T I L I D A D

por "PRECINTO DE IDENTIFICACION, PERFECCIONADO", a favor de Doña Antonia Ill Cañellas, de nacionalidad española, residente en Barcelona, calle Bruch, nº 89.-----

M E M O R I A D E S C R I P T I V A

Este Modelo de Utilidad tiene por objeto garantizar el derecho de fabricación y explotación, en exclusiva, en todo el territorio nacional, de un precinto de identificación, perfeccionado, para objetos de poco espesor que por su sencillez de aplicación y resultados altamente eficientes, presenta grandes ventajas sobre los anteriormente conocidos.

Se caracteriza este precinto por estar formado por una lámina de un material flexible y maleable, troquelada y embutida de manera que se forma el lugar de doblado del precinto y los elementos de cierre y fijación del mismo.

El lugar de doblado del precinto está en su zona central y consiste en el troquelado de varios pequeños orificios que menguan la resistencia de aquella zona.

En una parte extrema del precinto se ha troquelado un orificio y en la otra zona opuesta se ha troquelado y embutido una corona espigada. Al doblar el precinto coincide la corona en el interior del orificio del otro extremo. Con auxilio de

121955



una herramienta manual o mecánica se abrirán las espigas de la corona, chafándolas sobre la superficie del precinto e impidiendo su separación, con lo que el precinto queda perfectamente cerrado.

5 El precinto se dobla sobre el borde del objeto a precintar, generalmente un objeto plano de poco espesor, como puede ser cuero, papel, tejido, etc.- Al cerrar la corona espigada del cilindro, se perfora el objeto a precintar, quedando perfectamente sujeto al precinto al objeto.

10 La zona de doblado perforada permite la utilización del precinto una sola vez, ya que, un segundo doblado, será imposible efectuarlo. Esta particularidad es esencial en un precinto.

15 En el dibujo adjunto se dibuja a modo de ejemplo, no limitativo, una realización práctica del precinto objeto de este Modelo.

En la Fig. 1, se dibuja una vista en perspectiva del mismo, complementado por la Fig. 2, donde se dibuja el precinto ya cerrado.

20 Siguiendo los diseños se observa el precinto que posee una zona central troquelada -3-, para el doblado del mismo y un troquel circular -4-, en la zona extrema -5-, y un troquel y embutimiento en forma de corona espigada -6-, saliente de la zona extrema -7-.

25 La corona, queda doblada -8-, sobre la zona -5- del precinto, cerrando éste alrededor del objeto indicado, en este caso una lámina de tejido o cuero -9-.

Sobre el precinto podrán grabarse o imprimirse los datos de identificación necesarios para su cometido específico.

30 Descrito suficientemente el objeto del presente Modelo de Utilidad, es de hacer notar que al ser llevado a la práctica, podrán variar las formas, dimensiones, proporción y disposición

121955



de los distintos elementos, así como los materiales utilizados, sin que por ello se altere, ni modifique, su esencialidad.

- N O T A -

Se reivindica como objeto del presente Modelo de Utilidad:

5 1º.- Precinto de identificación, perfeccionado, caracterizado por estar formado por una lámina de material maleable y flexible, preferentemente metálico, troquelada en su parte central formando la zona de doblado, y en sus partes extremas formando los elementos de cierre del precinto.

10 2º.- El propio precinto, caracterizado porque los elementos de cierre, según la anterior reivindicación, consisten en un orificio troquelado en un extremo, y en el otro en una corona troquelada y embutida, que, al doblarse el precinto, coincidirá dentro del orificio opuesto, cerrando el precinto al aplastar sus espigas, con ayuda de una herramienta adecuada,
15 sobre la superficie del precinto, reteniendo el objeto a precintar entre ambas láminas.

3º.- PRECINTO DE IDENTIFICACION, PERFECCIONADO.-

Madrid, 27 de Mayo de 1966.-

FERNANDO PERAIRE
P. P.

121955

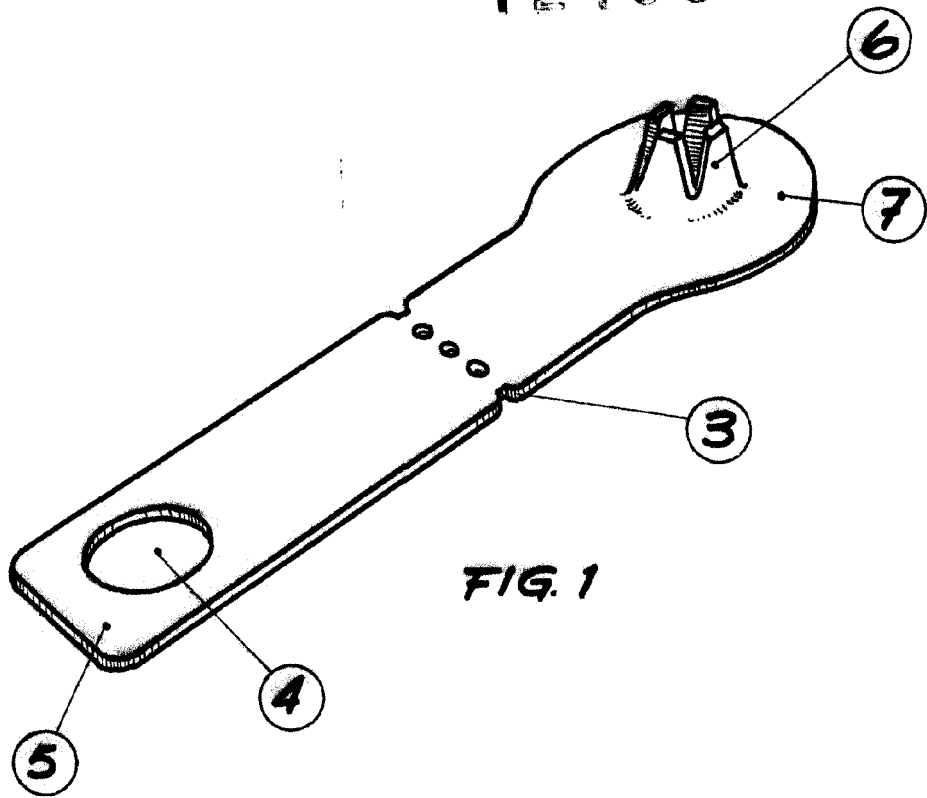


FIG. 1

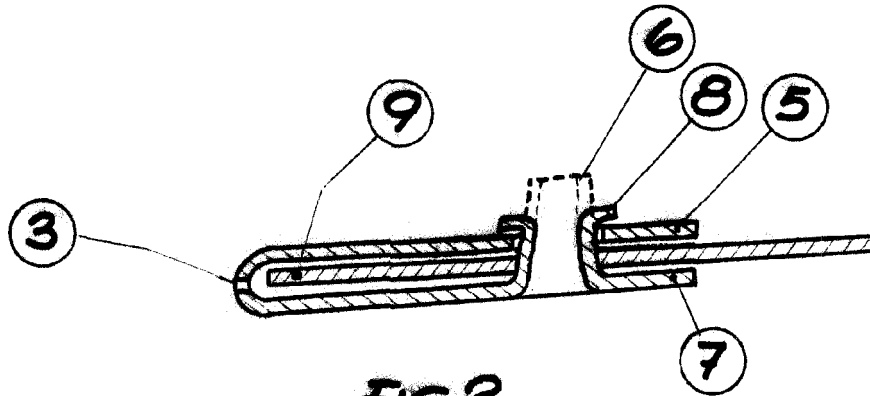


FIG. 2

Escala variable

P.A.

FERNANDO PERAIRE