

121855



MEMORIA DESCRIPTIVA

del MODELO DE UTILIDAD, por 20 años, solicitado a favor de Don Jorge P O U Vidal, de nacionalidad Española, residente en Barcelona, calle de Canalejas numero 80., por " UNA PITILLERA CON SOPORTE MAGNETICO PARA VEHICULOS AUTOMOVILES ".

El presente Modelo de Utilidad, se refiera a una pitillera con soporte magnético para vehículos automóviles, que tiene la ventaja de que puede situarse en el lugar que se precisa, bastando presionar un instante en el pulsador para que el cigarrillo quede en un soporte del que se coge fácilmente, sin que se pierda tiempo ni tenga que dedicarse una atención especial a la operación.

Esta pitillera está constituida por una envolvente aplanada que presenta en su testero superior la boca de alimentación con tapa articulada, mientras que en su testero inferior presenta la boca de salida que lleva en uno de sus bordes unas prolongaciones en forma de ganchos que sirven para apoyar el cigarrillo, que cae verticalmente cuando es arrastrado por el marco móvil inferior.

En el interior de la envolvente se almacenan los cigarrillos de los cuales el inferior queda alojado en el interior de un marco rectangular de lados verticales dispuesto en el fondo de la envolvente. El centro del lado del marco correspondiente a la cara delantera se une a un vástago que atraviesa la cara vertical delantera de la envolvente. La parte sobresaliente



interior de este vástago constituye el pulsador, presionando en el cual se desplaza el marco interior que arrastra el cigarrillo inferior hasta que coincide con la abertura de salida y cae verticalmente en los ganchos de los que es fácilmente extraíble el cigarrillo.

Al cesar de actuar en el pulsador de desplazamiento del marco, existe un soporte de retorno envolvente al vástago del pulsador que vuelve el marco a su posición inicial.

En la cara vertical posterior de la envolvente está solidaria una placa imantada que permite aplicar la pitillera en una superficie cualquiera metálica del interior del vehículo automóvil.

En la hoja gráfica adjunta y a título de ejemplo se representa un caso de realización práctica de la pitillera con soporte magnético para vehículos automóviles, objeto del presente Modelo de Utilidad.

La fig. 1 muestra una vista en alzado frontal, viéndose en la fig. 2 un corte horizontal AB. La fig 3 es un corte según el plano vertical CD, indicado en la fig. 4. La fig. 5 es un corte según un plano vertical EF, viéndose en la fig. 6 el detalle del corte inferior según EF en el caso en que se ha oprimido el pulsador empujando al cigarrillo sobre la vertical de los ganchos de recogida.

Siguiendo los dibujos, se advierte la envolvente paralelepípedica de caras frontales rectangulares mayores -1- y -2- y las laterales estrechas -3- y -4-. En la parte superior se advierte la tapa rectangular articulada -5- para colocación del cigarrillo.

En la cara frontal se advierte el pulsador -6- actuando en el cual se mueve el marco rectangular interior de desplazamiento

121855



- 3 -

50 de cigarrillos hacia la abertura de salida inferior -7-, con lo que cae el cigarrillo en las guías soporte en forma de gancho -8- de las que puede recogerse el cigarrillo. En la cara posterior -2- está la placa imantada -9- para aplicación de la pitillera a la superficie del tablier metálico del vehículo. El marco des -
55 plazable en el que se aloja el cigarrillo inferior -10- de la serie de cigarrillos -11- alojados en la envolvente, está constituido por una pletina dispuesta verticalmente de lados mayores -12- y menores -13-.

En el centro del lado mayor -12- aplicado en la cara frontal
60 -1-, se une el marco al extremo del pulsador -6- que atraviesa el orificio de la cara frontal. Cuando los lados de este marco están en la posición -12'-, el cigarrillo queda dispuesto en la posición -10'- y cae en los ganchos -8-. Un resorte -14- garantiza el retorno del pulsador de la posición -6'- de extracción
65 del cigarrillo a la saliente -6-. En la cara interna de la placa posterior -2- existe una placa de tramo biselada inclinada -15- y final recto -16- para guía de los cigarrillos.

Se fabricará la pitillera con soporte magnético objeto del presente Modelo de Utilidad, con los materiales apropiados a sus elementos componentes, pudiendo variar su forma, acabado y dimensiones, y cuantos detalles no alteren, cambien o modifiquen su esencialidad.
70

===== N O T A =====

Se reivindica:

75 1.- Una pitillera con soporte magnético para vehículos automóviles, caracterizada por una envolvente aplanada que presenta en su testero superior la boca de alimentación con tapa articulada, mientras que en su testero inferior presenta la boca de salida que lleva, en uno de sus bordes, unas prolongaciones en forma de
80 ganchos que sirven para apoyar el cigarrillo que cae vertical -



mente cuando es arrastrado por el marco móvil inferior.

2ª.- Una pitillera con soporte magnético para vehículos automóviles, según reivindicación 1ª., caracterizada porqué en el interior de la envolvente se almacenan los cigarrillos, de los cuales el inferior queda alojado en el interior de un marco rectangular de lados verticales dispuesto en el fondo de la envolvente. El centro del lado del marco correspondiente a la cara delantera se une a un vástago que atraviesa la cara vertical delantera de la envolvente. La parte sobresaliente interior de este vástago constituye el pulsador, presionando en el cual se desplaza el marco interior que arrastra el cigarrillo inferior hasta que coincide con la abertura de salida y cae verticalmente en los ganchos de los que es fácilmente extraíble el cigarrillo.

3ª.- Una pitillera con soporte magnético para vehículos automóviles, según reivindicación 1ª., y 2ª., caracterizada porqué, al cesar de actuar en el pulsador de desplazamiento del marco, existe un resorte de retorno envolvente al vástago del pulsador que vuelve al marco a su posición inicial. En la cara vertical posterior de la envolvente está solidaria una placa imantada que permite aplicar la pitillera en una superficie cualquiera metálica del interior del vehículo automóvil.

4ª.- Una pitillera con soporte magnético para vehículos automóviles.

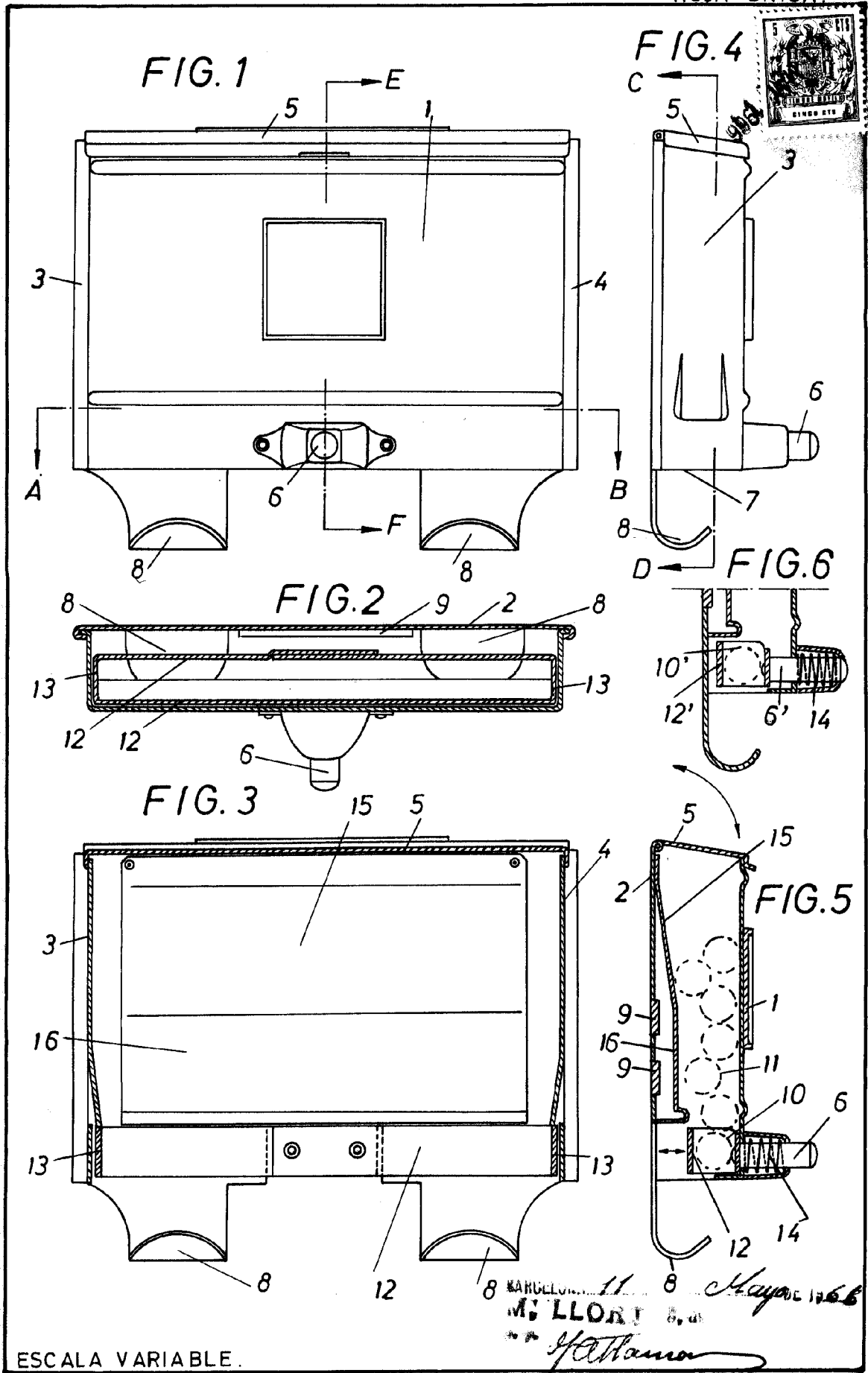
Consta la presente memoria descriptiva de cuatro hojas foliadas escritas de una sola cara.

Barcelona, 11 de Mayo de 1.966.

P. A.

M. LLORT

[Handwritten signature]



ESCALA VARIABLE.

8 MARCHELLO 11 Mayo 1966
 M. LLORENT
 *** *H. Llorent*