



121846

121846

MODELO DE UTILIDAD

por 20 años por

"COLGADOR APLICABLE A ENVASES PARA EL TRANSPORTE DE PRENDAS CONFECCIONADAS", a favor de DON ALFONSO MARTIN AGUILAR, de nacionalidad española, residente en Madrid, calle de Altamirano, número 17.

M E M O R I A D E S C R I P T I V A
= = = = =

Al ser más numerosa cada vez la fabricación de prendas confeccionadas de todas clases, incluyendo las de sastrería y debido al gran volumen del comercio existente en esta industria, se ha visto precisada del embalaje de dichas prendas para su envío a distintas partes de España, como así mismo del extranjero, ya que es conocido el hecho de que nuestras prendas compiten con los países más acreditados en tal sentido.

5.-

Tales prendas se han venido embalando en cajas más o menos grandes, pero desprovistas de cualquier artilugio que preservará a la prenda del movimiento dentro de ellas, proporcionando al propio tiempo, en el momento necesario, una fácil

10.-



extracción de dichas prendas para su distribución o reparto.

15.- Ello lo ha logrado mi representado a base del dispositivo colgador objeto del modelo de utilidad que nos ocupa, mediante el cual es posible que dichas prendas se dispongan en su embalaje o envase como si estuvieran colocados en el interior de un armario, pudiendo extraerse fácilmente después de abierta la caja.

20.- Después de sernos conocido el objeto del modelo de utilidad de que tratamos, pasaremos a describirle con la ayuda de la lámina de dibujos adjunta, que lo es a título de ejemplo y una de las variadas formas de realización a que en la práctica puede llegarse con la aplicación de sus esencialidades.

25.- Como observamos en la figura 1, el colgador está constituido por un perfil angular 1, con su vértice dispuesto hacia arriba, y cuyos dos lados están abiertos o separados por su vértice, dando lugar a la formación de dos pletinas una a cada lado que se separarán an ángulo agudo, y que sufren una serie de dobleces, para poder ser fácilmente adaptado y sujeto a los laterales del embalaje o caja.

30.- Después del corte o bifurcación de la pletina angular 1, se procede a realizar en cada una de las dos los siguientes dobleces: Primero hacia arriba verticalmente señalado con 3; luego horizontalmente según apreciamos señalado con 2, y finalmente hacia abajo también verticalmente señalado con 5, dando lugar a un espacio paralelepípedo 4, que tiene por misión el admitir dentro de él a la pared lateral de la caja o embalaje, todo ello conforme queda representado en la figura 1, en la que observamos la planta, el alzado lateral, y el alzado por uno de sus costados, en el que se observa la forma angular en que quedan dispuestas las dos bifurcaciones o lados de la pletina a que se dió lugar con el corte por su vértice.

40.- Por último en la figura 2, se representa la caja o embalaje 7, en la que se ha dispuesto el colgador introduciendo las paredes laterales 8, en sus espacios paralelepípedos 4,

45.-



quedando cruzado en la parte media de la caja o embalaje en el sentido deseado, en el que solamente queda realizar el hecho de colgar las prendas lo que se realiza por medio de una percha en la que cada una irá dispuesta, y a cuyo efecto en uno o en dos de los lados de la pletina 1, habrán sido practicados una serie de orificios apropiados 6, en los cuales se introdujera la percha por su colgador, señalándose con 9, y la prenda con 10.

55.- Descrito suficientemente el objeto del modelo de utilidad que nos ocupa, nos queda señalar como ya antes indicamos se trata de una de las variadas formas de realización a que en la práctica puede llegarse, sin que sus modificaciones de forma, tamaños, materiales empleados, etc., desvirtuen la esencialidad de su objeto.

60.-

N O T A

El modelo de utilidad descrito resaca pues sobre las siguientes reivindicaciones:

65.- 1ª.-COLGADOR APLICABLE A ENVASES PARA EL TRANSPORTE DE PRENDAS CONFECCIONADAS, caracterizado esencialmente por estar constituido de una pletina angular con su vértice dispuesto hacia arriba, a partir del cual y por medio de un corte los dos lados de la pletina se bifurcan, sufriendo un doblez vertical hacia arriba, otro horizontal y de nuevo otro vertical hacia abajo, dando lugar a la formación de un espacio paralelepípedo, que tendrá por misión el que penetren en él las dos paredes de la caja o embalaje a que se aplique, quedando de tal forma convenientemente sujeto, y en uno o ambos lados de la pletina llevará practicados unos orificios para dar lugar a la penetración del colgador de las perchas que sujeten las prendas a embalar.

75.-

2ª.-COLGADOR APLICABLE A ENVASES PARA EL TRANSPORTE DE PRENDAS CONFECCIONADAS".



Todo tal y conforme queda descrito, representado y reivindicado.

- 80.- Esta memoria consta de cuatro hojas mecanografiadas y foliadas por una sola de sus caras, conteniendo un total de
- 82.- ochenta y dos líneas.

MADRID A 16 DE MAYO DE 1966.

P.A.

MANUEL DE ARPE.

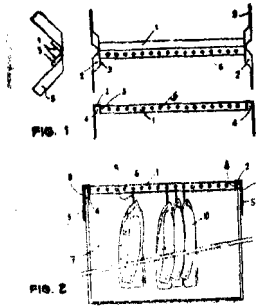


121846

D I S E Ñ O

=====

DEL MODELO DE UTILIDAD A FAVOR DE DON ALFONSO MARTIN AGUILAR, DOMICILIADO EN MADRID, CALLE DE ALTAMIRANO, NUMERO 17, POR "COLGADOR APLICABLE A ENVASES PARA EL TRANSPORTE DE PRENDAS CONFECCIONADAS".



Escala variable.

MADRID A 16 DE MAYO DE 1966.

P.A.

MANUEL DE ARPE.

121846

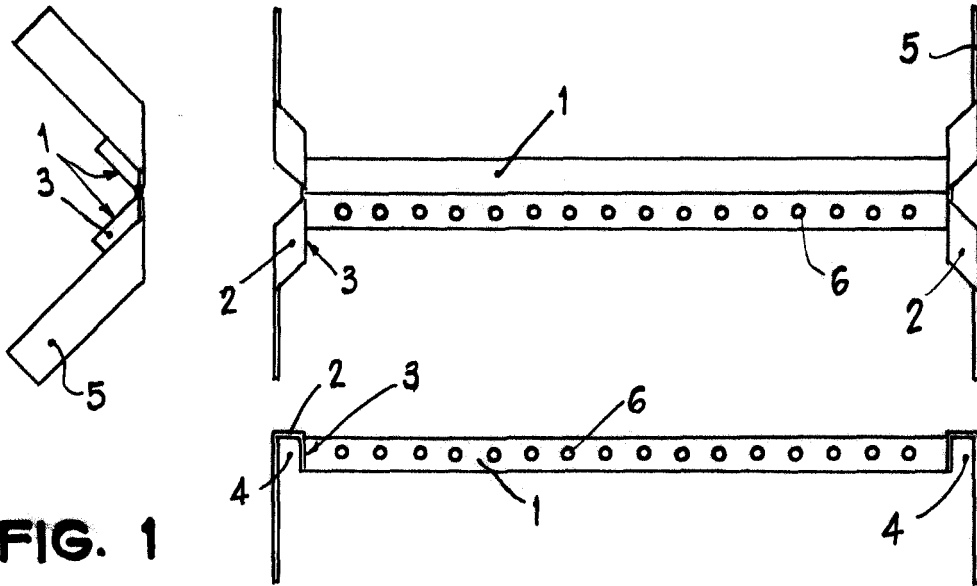


FIG. 1

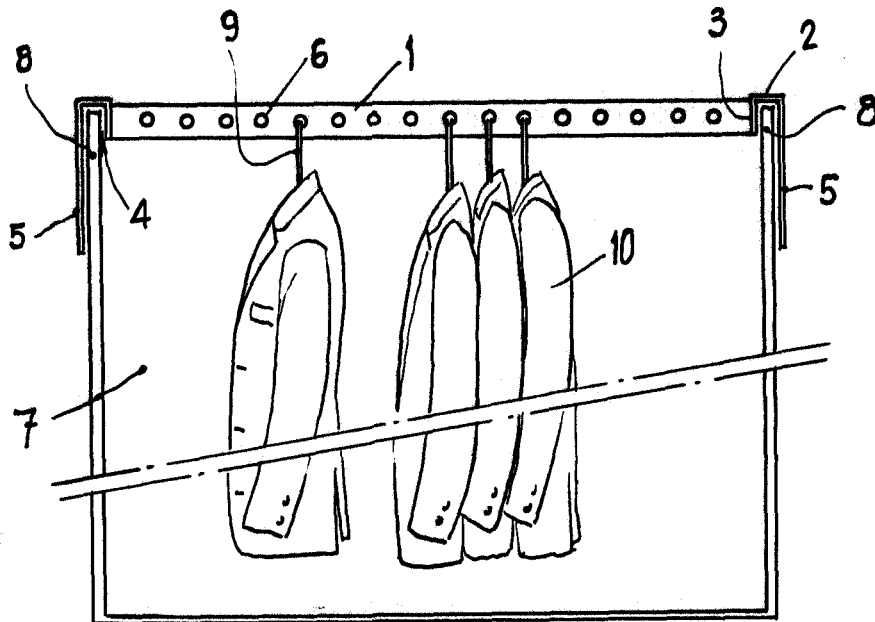


FIG. 2

16 MAY. 1968