





10

gran profusión como medio para agrupar y transportar botellas, tal como de cerveza, vino, aguas minerales, y de otros muchos productos y como tienen un gran movimiento, tanto dentro de la propia fábrica, como en el almacén y tienda del detallista, - así como al cargarse, descargarse y trasladarse de un lugar a otro, se suelen estropear con rapidez, pues aun cuando generalmente se fabrican con un armazón robusto, es mucho el peso que soportan y mayor aun los golpes y manipulaciones que sufren.

15

Los perfeccionamientos objeto de la invención tienen la finalidad de dar mayor resistencia y duración a las cajas de la clase citada, y como esto se consigue con relativa sencillez, y sin alterar apenas los costes, es por lo que se obtiene el nuevo y beneficioso efecto industrial que previene la vigente Ley de Propiedad Industrial para que su creador merezca el privilegio de exclusividad que implica el presente Modelo de Utilidad.

20

25

Se caracterizan esencialmente los perfeccionamientos a que nos venimos refiriendo por el hecho de que los lados menores, generalmente conocidos como testers de la caja se constituyen, cada uno con una tabla de madera que tiene en una de sus caras dos rebajes, y entre ellos un resalte, de manera que forman dos cunas de acoplamiento de los listones o tablillas verticales que integran también el lado de cada tester, con lo cual, es espacio de separación entre dichos listones verticales, queda ocupado por el mencionado resalte, el cual impide que se muevan, a la vez que en el canto de la parte inferior ofrece una mayor superficie para el clavado de las ta-

30



121693

blas del fondo.

35

Con el fin de que las características generales que dejamos expuestas, puedan comprenderse mas facilmente se acompaña una lámina de dibujos que representa un ejemplo de realización de una de estas cajas, con la salvedad de que en ella aparece una caja de tipo estrecho, pero lo mismo podran aplicarse estas mejoras a cajas anchas y para mas o menos botellas, e incluso con otro armazonado o disposición de los elementos corrientes, diferente al del ejemplo.

40

45

La figura 1 de los mencionados dibujos representa una vista en perspectiva de la caja; la figura 2, es una sección por un plano horizontal de un extremo de la caja, mientras que la figura 3 nos muestra una perspectiva de la tabla del testero o lado menor, que es precisamente la que caracteriza los perfeccionamientos.

50

55

Refiriendonos a los dibujos citados, vemos que la caja representada en ellos como ejemplo, tiene la siguiente constitución: como las cajas corrientes para contener botellas, tiene dividido su espacio interno por unos compartimientos para las botellas, estando integrados los dos lados mayores por dos tablas horizontales -1-, espaciadas, clavadas al canto de las tablas -2-, que ocupan los testeros o lados menores, clavandose tambien en estas tablas -2-, las tablas -3- que componen el fondo de la caja.

60

Cada una de las dos tablas -2-, de los testeros tienen dos rebajes -4-, y, en su centro, el correspondiente resalte -5-, con lo cual, los listones verticales -6-, se alojan en dichos rebajes -4- y el resalte -5- actua de elemento-



65 separador, que los contiene e impide sus desplazamientos. Esto es precisamente lo que dá mayor fortaleza a la caja, pues con la tabla -2- y los listones -6- se constituye un armazón muy sólido que sirve para que el resto de elementos se mantengan unidos fuertemente, al no producirse en los listones ningún movimiento que desarticule el conjunto.

70 Otra ventaja que ofrece la tabla especial -2-, reside en el hecho de que el mayor grosor de su parte central, a causa del resalte -5-, ofrece mayor superficie para que las tablas del fondo -3-, puedan clavarse también a esta zona -5-, alcanzando mayor resistencia la unión.

75 También existen los listones transversales -7-, unidos a los -6- y los longitudinales -8-, que tienen en su centro un par de listones -9-, cada uno, para reforzar el armazón, al ir unidos a los lados mayores -1-.

Finalmente conviene reseñar que la caja podrá fabricarse de cualquier clase de madera y con las modificaciones de detalle que se crea conveniente.

80

#### NOTA

Los puntos no conocidos ni practicados en España que se reivindican en este Modelo de Utilidad, son:

85 1.- Caja perfeccionada para botellas, caracterizada por el hecho de que cada una de las dos tablas que componen cada lado menor o testero, tiene en sus zonas inmediatas a los extremos un rebaje, en los cuales se acoplan y sujetan los listones verticales que también componen cada testero, hallándose ocupado el espacio de separación existente entre di-



90

chos dos listones verticales, por el resalte o cuerpo de la tabla, que se forma entre los dos rebajes, con lo cual, los referidos listones quedan imposibilitados de cualquier oscilación o movimiento que pudiera desarticular el armazón, al hacer tope lateralmente con el cuerpo del resalte interpuesto entre ellos. Y

95

2.- "CAJA PERFECCIONADA PARA BOTELLAS", de conformidad en un todo en lo esencial y fines industriales a lo descrito en la precedente memoria descriptiva, y gráficamente representada en los adjuntos planos para su mejor comprensión.

Esta memoria consta de CINCO hojas escritas o mecanografiadas por una sola cara a doble espacio en 98 líneas.

Madrid, 12 MAY 1966

Por autorización del interesado.

JOSE LOPEZ  
P. P.

121693

Fig. 1

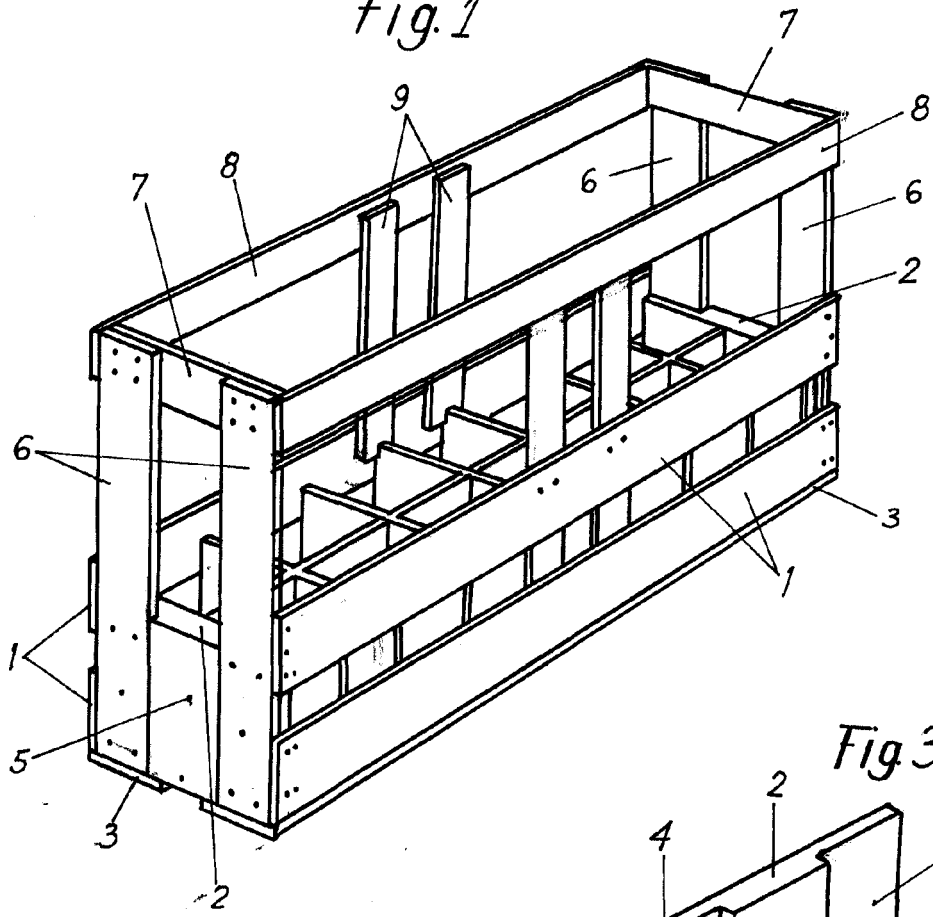


Fig. 2

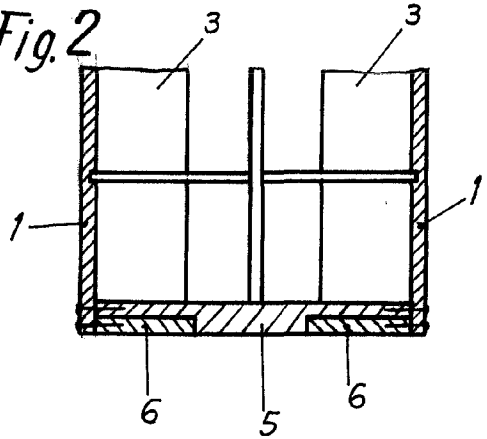
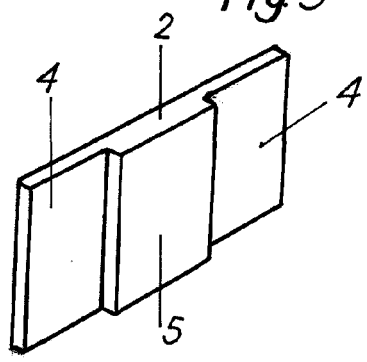


Fig. 3



Escala Variable  
Madrid MAY. 1966

A handwritten signature and initials are present below the text. The signature appears to be "C. Capuz" and the initials "A." are written below it. The signature is written in a cursive style and is partially obscured by a large, stylized circular mark.