

121473



MODELO DE UTILIDAD

Que por veinte años para España y sus posesiones se solicita, a favor de Aplicaciones Electrico Industriales CRADY S.A. de nacionalidad española, domiciliada en Gijón (España) Edificio San Estaban, por: "PORTAFUSIBLES PERFECCIONADO"

Memoria descriptiva

La presente memoria se refiere a un portafusibles en forma de caja, cuya tapa es la empuñadura de accionamiento como seccionador, disponiendose en la misma la retención del cartucho-fusible mediante una abrazadera y dos elementos elásticos. En la caja se dispone de dos pletinas metálicas curvadas

2 MAY.



121473

que alojan en su interior una pieza metálica, de forma paralelepipedica rectangular taladradas interiormente, que sirven para el alojamiento de los terminales de los conductores eléctricos.

Al colocar la tapa con su cartucho fusible, dentro de la
10 caja descrita, las cabezas de dicho cartucho fusible se alojan entre las pletinas curvadas, quedando abrazadas por éstas fuertemente, y estableciendo un perfecto contacto eléctrico entre los conductores y el elemento fusible a través de dichas pletinas y las piezas conectoras alojadas dentro de las mismas. Quedando
15 todas las partes metálicas en tensión encerradas en el interior de la caja aislante, sin que exista peligro de recibir ninguna descarga eléctrica, aún cuando se toque por cualquiera de las partes exteriores el portafusible.

Para la mejor comprensión de cuanto antecede, se acompaña
20 una hoja de planos, en el que se representa dos vistas del conjunto del portafusible seccionado, que a continuación y con referencia a los mismos dibujos se describe detalladamente.

Según queda representado, la tapa -1- dispone de una abrazadera -12- que sujeta al cartucho fusible, impidiendo el
25 movimiento del mismo por la acción de los elementos elásticos



-11- que estan fijados por tornillos -10- a la tapa.

En el interior de la caja y unida a la misma en su fondo por tornillos, se dispone de dos pletinas -9- curvadas en forma de pinza, de tal manera que en su parte superior alojan a las cabezas del cartucho-fusible -3- y en su parte inferior a las dos piezas -5- de forma paralelepipedica rectangular, que sirven como conectores de los conductores eléctricos. Para conseguir una gran presión de las pletinas curvadas sobre las cabezas del cartucho fusible, dichas pletinas van a su vez abrazadas por un resorte de acero -8- que mantienen la presión constantemente.

Naturalmente, las dimensiones, y materiales de estas cajas portafusibles, podrán ser variables, así como los detalles secundarios, ya que ello no modifica, cambia ni altera la esencialidad propuesta.

N O T A

El Modelo de Utilidad que por veinte años para España y sus posesiones se solicita, deberá recaer sobre las siguientes :

REIVINDICACIONES

1ª.-PORTAFUSIBLE PERFECCIONADO, esencialmente caracterizado por estar formado por una caja, cuya tapa, en forma

121473

2 MAY.



de empuñadura, presenta en la parte interna una abraza-
dera en su parte central, que fija a un cartucho fusible
por su cuerpo, reteniendolo en esta posición, por la acción
de unos resortes, que estan fijados a las mismas tapas
50 en sentido opuesto a la abrazadera.

2º.-PORTAFUSIBLE PERFECCIONADO, según la reivindica-
ción anterior, caracterizado, porque en el interior de la
caja existen dos pletinas metálicas curvadas, que al co-
locar la tapa con el cartucho-fusible dentro de la caja,
55 abrazan las cabezas del cartucho fusible, y cuyas pletinas
curvadas llevan colocadas en su interior dos piezas metá-
licas , de forma paralelepipedas rectangular, que sirven
para conexionar los conductores eléctricos, presentando
las pletinas metálicas curvadas , por su cara externa y
60 abrazandolas, resortes de acero para aumentar la presión
de las mismas sobre las cabezas del cartucho fusible .

3º.-PORTAFUSIBLE PERFECCIONADO, según las reivindi-
caciones anteriores, caracterizado porque el conjunto de
piezas metálicas en tensión queda encerrado dentro de la
caja aislante, sin peligro de descarga eléctrica al ex-
65

121473

2

MAY



terior.

4ª.-PORTAFUSIBLE PERFECCIONADO

70 Todo ello según queda descrito y reivindicado en la presente memoria descriptiva que consta cinco hojas foliadas y mecanografiadas por una sola cara, a la que la ilustran los dibujos que la acompañan.

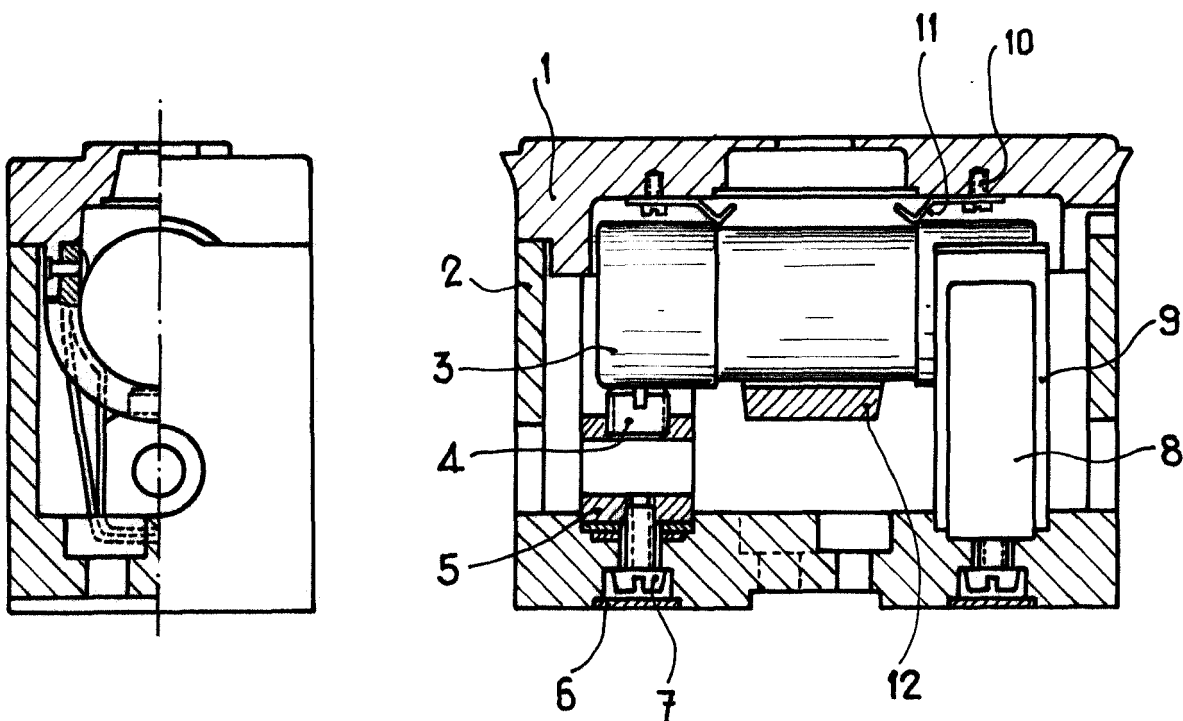
Madrid, 2 MAY. 1966

CARLOS BALLESTERO

P.P.

121473

2



Madrid,

2 MAY. 1966

CARLOS BALLESTERO

Escala variable