

121472



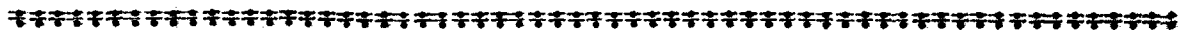
E2M

121472

MEMORIA DESCRIPTIVA  
para solicitar  
PATENTE DE MODELO DE UTILIDAD  
e n  
E S P A Ñ A  
por VEINTE años  
por "DISPOSITIVO DE ENLACE DE RAILLES"

A nombre de:

E. Arisó y Cia., S.A., entidad de nacionalidad española,  
domiciliada en: Barcelona, Sans, nº 12



El objeto de la presente solicitud de Patente de Modelo de Utilidad, se refiere a un dispositivo de enlace de railes cuyas características de novedad le confieren la cualidad de aportar, a la función a que se destina, la ventaja de eliminar el traqueteo provocado por las jun-

5

121472

= 2



tas de dilatación entre carriles.

Dicha ventaja es de grande importancia cuando se trata de enlazar sobre los carriles situados sobre una báscula, pues con ello se eliminan las fuertes sacudidas y las oscilaciones de la plataforma.

10

En el adjunto plano se ha representado una forma de ejecución del dispositivo que se preconiza.

La figura 1 representa una vista, en alzado lateral, de la unión de un carril intermedio con otros dos.

15

La figura 2 representa una vista frontal, en sección, y

La figura 3 representa una vista en planta correspondiente a la figura 1.

20

Como puede apreciarse, la unión entre railes se efectúa mediante unam pieza (1), que sienta sobre el alma del mismo y al que se sujeta mediante tornillos, la cual pieza posee forma curvada en su cara superior, de modo que quede casi rasante, con lo que la pestaña de la rueda (2) apoya en el punto de máxima altura y queda eliminado el salto de carril a carril y, con ello, el traqueteo, sacudidas y oscilaciones.

25

Este Modelo es realizable en cualesquiera tamaños y materiales adecuados, siendo susceptible de toda clase de modificaciones de detalle, en tanto que éstas no alteren su fundamento.

30

--:-- N O T A --:--

Los puntos de invención propia y nueva que se presentan para que sean objeto de esta Patente de Modelo de Utilidad, en España, por veinte años, son los siguientes:

35

121472



19.- Dispositivo de enlace de railes, caracterizado porque consta de una pieza alargada de base horizontal, con un lado plano liso y el otro, opuesto, con forma correspondiente al vaciado del riel, sobre el que sienta y se fija con tornillos, siendo su cara superior curva y de modo tal que en su altura máxima queda casi rasante al carril.

40

20.- "DISPOSITIVO DE ENLACE DE RAILES".

Tal y como se ha descrito en la memoria que antecede, representado en el dibujo que se acompaña y para los fines que se han especificado.

45

Consta la presente memoria descriptiva de tres hojas escritas a máquina por una sola cara.

Madrid, 2 de Mayo de 1966

E. LAVIN REYNALDO

R.R.

121472

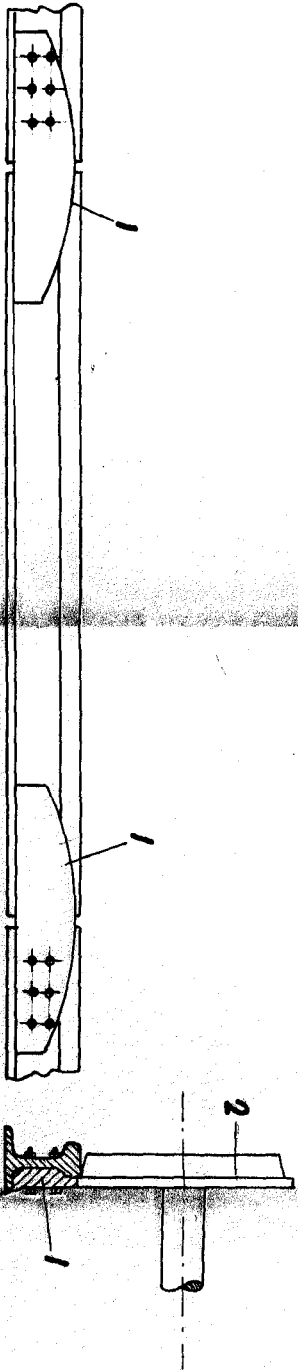


FIG. 1

FIG. 2

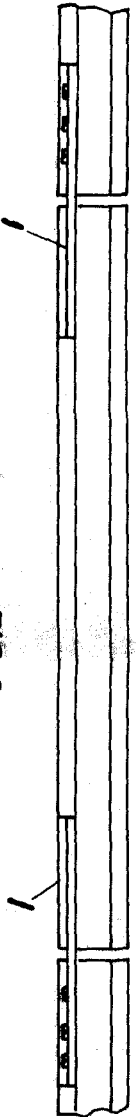


FIG. 3

2 MAY 1968  
E. LAVIN REYNALDO  
RD.

*Handwritten signature*