

encuentra el asiento de la válvula, en cuya parte se estrecha el hueco y sigue también recto hasta el fondo y comunica, bien en su camino o bien en el fondo con el hueco de entrada, que es también completamente recto, sin formar curvatura alguna.

25



Para la mejor comprensión de la finalidad propuesta con esta patente se acompaña el dibujo de la hoja adjunta en el que a título tan solo de ejemplo se representa un caso de ejecución práctica del grifo o válvula de que se habla, del que tan solo se muestra el cuerpo del mismo en sección longitudinal, ya que los demás órganos que lo integran pueden ser de cualquier clase y tipo conveniente, sin que afecten en modo alguno a la esencialidad de esta patente.

30

35

Como se representa en el dibujo, el conducto de entrada (A) del cuerpo que se dibuja, tiene forma completamente recta, sin formar ninguna curvatura, desemboca en la parte (B) del cuerpo del grifo y sigue y vá unido con la cámara central (C) del cuerpo del grifo, donde encuentra el conducto de salida de disposición variable y que en nada afecta a su esencia.

40

Como ya se ha dicho, cuanto se refiera a los demás elementos que constituyen estos grifos o válvulas o llaves de presión será variable sin limitación alguna ya que la esencialidad de la patente recae única y exclusivamente en la disposición completamente recta de los huecos, es decir, que no forman ninguna curvatura.

45

También será variable cuanto se refiera a la forma exterior y dimensiones o materiales de que se fabrique el indicado cuerpo, procedimientos de obtención del mismo y en general en todo cuanto no altere, cambie o modifique la esencialidad de la patente descrita.

50

----- N O T A -----

55

Se reivindica como objeto de esta patente:



60

1. - Grifo o válvula, caracterizado por que en su configuración interior todas sus partes huecas son rectas sin formar curvatura alguna. El hueco que forma la cámara central es recto hasta encontrar el asiento de la válvula, desde donde dicho hueco se estrecha y continúa su forma recta hasta el fondo y comunicando, en dicho fondo o bien antes de llegar a él, con el hueco que forma el conducto de entrada que es también recto, este es, sin formar curvatura alguna.

65

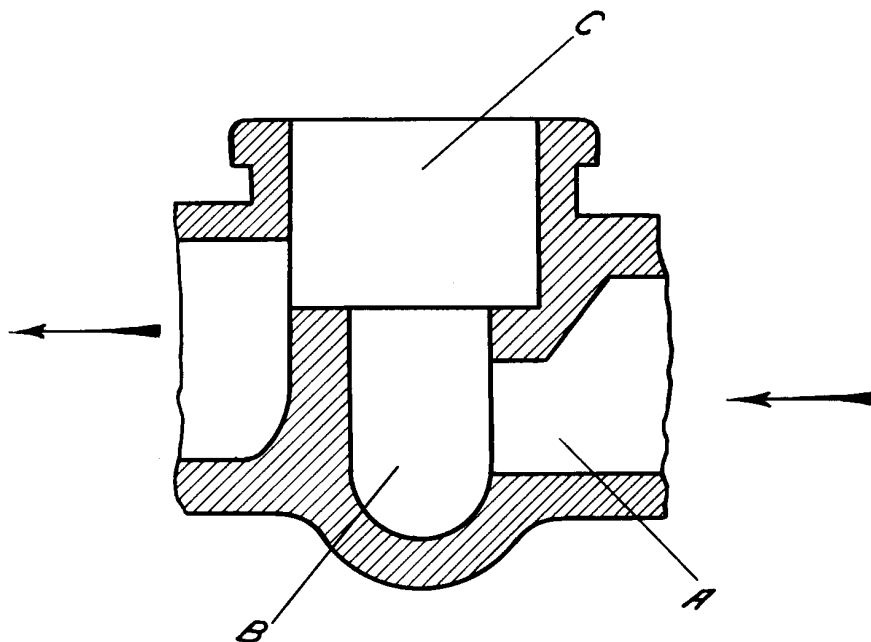
2. - Un grifo o válvula, de presión.

Barcelona 17 Enero de 1931

P. A.

P. Fernández

A large, stylized handwritten signature in black ink, consisting of several loops and a long horizontal stroke at the end.



ESCALA VARIABLE

P. A.
P. Hernandez