



121124

121124

MODELO DE UTILIDAD

por 20 años

por "UN SOPORTE FLEXIBLE PARA PLANCHAS", a favor de D<sup>a</sup> Adoración MARTÍNEZ Esteve, de nacionalidad española, domiciliada en TARRA-SA (Barcelona), Avda. del Caudillo, 244.

=====

MEMORIA DESCRIPTIVA

Este Modelo de utilidad viene a referirse, a un nuevo tipo de soporte flexible para planchas en general, cuya especial realización, le hace aportar notables y sensibles mejoras, de orden constructivo, funcional y práctico, sobre las diversas rea-  
5. lizaciones de soportes flexibles para planchas ejecutados hasta el momento.

En efecto, es sabida la necesidad existente de que las planchas vayan dotadas de un dispositivo que elimine la incomo-  
10. didad que hasta hoy día venía sucediendo en cuanto se refiere al cordón de la misma, que suele enrollarse, bien consigo mismo, bien con los demás elementos que pueden existir sobre la superfi-  
cie de planchado.

A tal fin, con el tiempo, se han ido ideando diversos dispositivos encargados de eliminar esta incomodidad, ahora bien,  
15. la mayor parte de los mismos, presenta el inconveniente de su complejidad constructiva o funcional, o también el hecho de que



BR. 1966

- 2 -

121124

no son en extremo satisfactorios, ya que si bien se consigue eliminar el inconveniente precitado, es en detrimento de que la plancha tenga que circunscribir su radio de acción a un espacio muy limitado.

5. Por este Modelo se da a conocer un nuevo tipo de soporte flexible para planchas, cuya originalidad más esencial radica en que permite una extensibilidad muy considerable en el brazo portador del cordón de la plancha, con lo que el radio de acción de ésta no queda limitado en modo alguno, ello amén de que todo se ha conseguido a base de una realización sumamente simple, y por tanto que podrá expendirse a un precio de coste muy bajo, en relación con el de los soportes similares actuales.

10. Para su mejor comprensión, nos referiremos a continuación a un dibujo que se adjunta a la presente memoria y que representa a título de ejemplo explicativo no limitativo, un soporte flexible para planchas, realizado de conformidad con este Modelo.

15. En dicho dibujo, la figura 1 es una sección longitudinal del soporte en cuestión, dispuesto para entrar en servicio.

20. La figura 2 se corresponde con otra sección longitudinal del mismo soporte, pero según el plano de corte A-A de la figura 1.

La figura 3 muestra en alzado la forma de aplicación del soporte flexible dicho, cuando esté en posición de servicio.

25. Según tales figuras, el soporte flexible para planchas objeto del presente Modelo, comprende una varilla principal -1- que en su extremo inferior lleva asociado un brazo -2-, en el que rosca una espiga -3-, dotada de un tope superior -4-, sirviendo para su sujeción a la mesa -5- de trabajo.

30. Por su otro extremo, dicha varilla se aloja en un tubo -6- que ocupa la parte inferior extrema de un casquillo -7-, por



1966

- 3 -

121124

cuyo inferior hueco -8- es capaz de pasar el cable conductor -9- de una plancha -10-, sujetándose en una de las caras de este casquillo -7-, mediante una brida -11- y tornillos pasantes -12- y -13-, uno de los extremos de un resorte helicoidal -14-,  
5. por cuyo interior asimismo hueco continúa el cable conductor -9- que va a salir por el otro extremo de este resorte que va sujeto a su vez por unas bridas laminares -15- y -16-, relacionadas por tirantes -17-, rodeando este extremo del resorte helicoidal -14- un nuevo casquillo -18-, y las bridas -16-, un manguito elástico  
10. interno -19- que es el que se enchufa sobre el remate -20- que emerge de la plancha -10-.

Tal disposición, debido a la naturaleza del resorte helicoidal -14-, y a la disposición en el interior del mismo del cable conductor -9-, que a tal efecto será de diámetro bastante  
15. inferior al del susodicho resorte helicoidal, se podrá conseguir que la plancha -10- pueda llevarse, en cuanto a su acción se refiere, a distancias bastantes lejanas.

Todo cuanto no afecte, altere, cambie o modifique la esencia del soporte descrito, será variable a los efectos del  
20. actual Modelo.

N O T A.

Se reivindica como objeto de este registro por Modelo de utilidad:

1.- Un soporte flexible para planchas, caracterizado esencialmen  
25. te, por estar constituido por una varilla, que lleva asociado inferiormente un brazo doblemente acodado, al que se rosca una espiga portadora de un tope terminal, para su sujeción a la mesa de trabajo de la plancha, introduciéndose superiormente la varilla referida en el tubo inferior de un casquillo interiormente  
30. hueco para el paso de los cables conductores, en una de las caras de cuyo casquillo se sujeta, con intermedio de una brida cir



ABR. 1966

- 4 -

121124

- cular y sendos tornillos pasantes, uno de los extremos de un resorte helicoidal, de diámetro superior al del cable conductor de la plancha, sujetándose en su otro extremo asimismo en otro casquillo, con sendas bridas laminares relacionadas por tirantes transversales con otras dos bridas que sujetan, un manguito elástico enchufable en el remate del cable conductor de la plancha correspondiente.

- Sean cuales fueren las circunstancias que concurren en la esencialidad del Modelo de utilidad definido en la anterior reivindicación, cuyo objeto es:

2.- "UN SOPORTE FLEXIBLE PARA PLANCHAS".

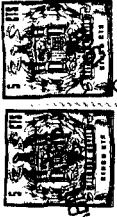
Consta la presente memoria de cuatro hojas foliadas, mecanografiadas por una sola cara y de los dibujos unidos a la misma.

15.

Barcelona,

2 ABR 1966

P.A. de D<sup>a</sup> Adoración MARTÍNEZ Esteve,



2 APR 1966  
2 FEB 1966

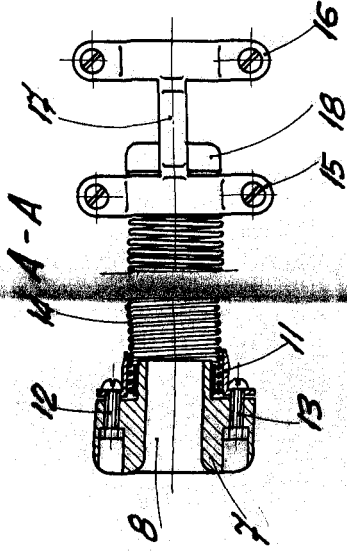


Fig. 2

121124

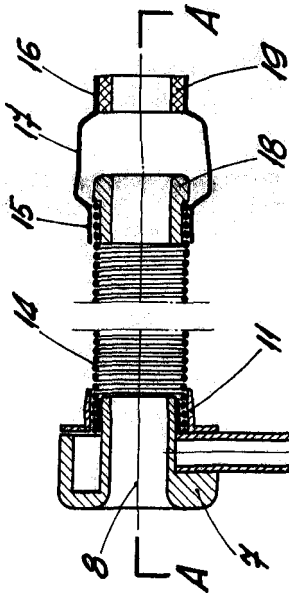


Fig. 1

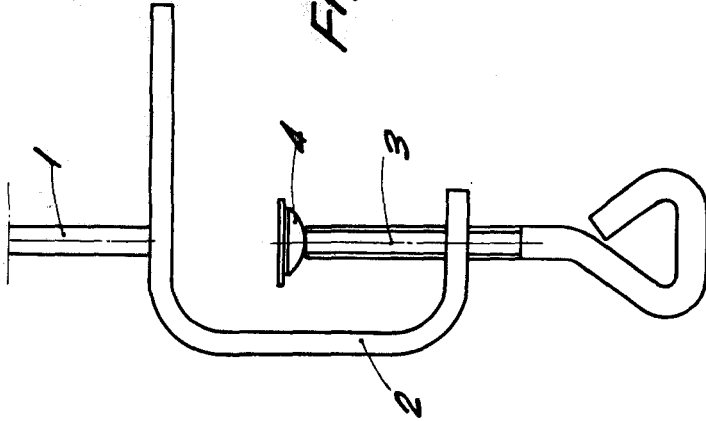


Fig. 3

BARCELONA, 32 APR 1966  
P. A. *H. R.*