

120945

120945



MODELO DE UTILIDAD

a favor de la razón social

HIJOS DE ARTURO SIMON, S.A., sociedad española, domiciliada en Barcelona, calle Alava nº 112,

por:

» SOPORTE CONEXION DE LAMPARAS TUBULARES PERFECCIONADO »

-o00o-

MEMORIA DESCRIPTIVA

10 El presente modelo de utilidad tiene por objeto, como su enunciado indica, un soporte conexión de lámparas tubulares perfeccionado, el cual está provisto de medios que permiten su adaptación y fijación a las aberturas ó ventanas que se practican en las placas pantalla, sin que por dicho motivo sea preciso aumentar la anchura de las mencionadas aberturas ó tenga que emplearse ninguna pieza cuña que asegure la sujeción, aportando consecuentemente notables ventanas de tipo práctico y económico sobre los ya conocidos, y cumple fide-

15



dignamente los fines esenciales para los que específicamente
20 ha sido concebido con la máxima seguridad y eficacia.

La generalidad de los soportes de conexión de
las lámparas tubulares ó fluorescentes, se acoplan y fijan a
unas ventanas que previamente se practican en las placas pan-
talla. Con mucha frecuencia, ocurre que las dimensiones de la
25 ventana son ligeramente mayores ó menores que las dimensiones
de la base del soporte conexión, lo cual obliga, bien a inter-
poner piezas cuñas que aseguren la sujeción del soporte, o
bien, a rectificar la ventana de la placa pantalla, acarrear-
do ambos casos el consiguiente entretenimiento y pérdida de
30 tiempo para el instalador electricista.

Es objeto de este modelo de utilidad, un sopor-
te conexión para lámparas tubulares ó similares, dotado de me-
dios que permiten una segura adaptación y sujeción al períme-
tro de la ventana ó abertura correspondiente de la placa pan-
35 talla. De conformidad con ello, el soporte conexión preconiza-
do se caracteriza por tener unas piezas laminares convenientemente
dobladas cuyo extremo final tiene practicado un estriado,
cuyas láminas fleje se extienden en el interior de respectivos
cajeados practicados en las caras frontal y posterior del cuer-
40 po ó carcasa del soporte de conexión, por la parte central y
desde su altura media a la base del citado soporte, quedando
fijadas ambas piezas laminares entre si mediante un remache
transversal que faculta al propio tiempo la unión entre las
dos piezas de cobertura del soporte conexión. De esta forma,
45 al disponerse este soporte conexión a través de la abertura ó
ventana correspondiente de la placa pantalla, se ajustará al
perímetro de dicha ventana por el simple hecho de que las dos
piezas fleje indicadas presionarán en lados opuestos de la ven



tana, no siendo preciso acuñar el soporte ó rectificar la abertura de la placa pantalla, como se viene haciendo en la actualidad.

La forma y dimensiones del soporte conexión que nos ocupa, puede ser cualquiera de las ya conocidas, ya que el presente modelo se circunscribe a la disposición de las piezas laminaras ó flejes que facilitan la adaptación del soporte a la ventana correspondiente de la placa pantalla.

Estas son a grandes rasgos las principales características que generalizan al modelo de utilidad que se preconiza, las cuales se pondrán de manifiesto, más particularmente, en la descripción que a continuación se dá, en la que, para facilitar su comprensión, se hace referencia a la lámina de dibujos adjunta, en la que, de manera un tanto esquemática y tan solo por vía de ejemplo, se muestran los detalles principales del soporte de conexión. Estos detalles se dan a título ilustrativo, por tanto esta memoria debe ser considerada sin carácter restrictivo alguno, en cuanto a formas, dimensiones, proporciones y materias se refiere.

En la lámina de dibujos adjunta:

La figura 1 muestra una vista frontal y otra de perfil, del soporte de conexión para lámparas tubulares ó similares que se preconiza, en la que se puede apreciar la disposición y forma de las piezas laminaras para su adaptación a la abertura ó ventana de la placa pantalla.

En la figura 2 se muestra una vista lateral de la forma de introducción del soporte conexión para su montaje sobre la placa pantalla.

En la figura 3 se muestra la forma de adaptación y ajuste del soporte conexión a la ventana practicada en la



placa pantalla, ajuste asegurado por el estriado de los extre-
80 mos inclinados de las piezas laminares.

Como se puede apreciar en las figuras enumeradas el soporte de conexión para tubos fluorescentes ó lámparas tubulares, se caracteriza porque entre su base -1- y por el interior del cajeadado practicado en ambas caras de la pared -2-
85 vertical, se extienden sendas piezas laminares -3- que presentan en su extremo libre y exteriormente un estriado.

La finalidad de las piezas laminares -3-, es la de facilitar la adaptación y sujeción del soporte conexión al perímetro de la abertura ó ventana -4- de la placa pantalla
90 -5-, tal y como se muestra en las figuras 2 y 3, sea cuales fueren las dimensiones ó amplitus de dichas aberturas, simplificando la operación de su instalación.

De la descripción que antecede se infiere que el presente modelo de utilidad proporciona un soporte conexión
95 para lámparas tubulares ó similares perfeccionado que, con una construcción sencilla y efectiva, ofrece mayores ventajas en lo que a su instalación se refiere, que los soportes de este tipo ya conocidos.

Se hace constar a los efectos oportunos que en
100 el objeto de este modelo de utilidad se podrán introducir todas aquellas variaciones de detalle que las circunstancias y la práctica pudieran aconsejar, siempre y cuando que, con las mismas, no se modifiquen las características esenciales del soporte conexión para lámparas tubulares descrito.

105

N O T A

Se declara de novedad el contenido de las siguientes

R E I V I N D I C A C I O N E S



1.- Soporte conexión de lámparas tubulares perfeccio-
110 nado, que se caracteriza por presentar en las superficies ante-
rior y posterior de su cuerpo ó carcasa, un cajeadado central
rectangular, en cada uno de los cuales está dispuesta una lámi-
na fleje unidas entre sí por un remache transversal común a am-
bas, y que al propio tiempo solidariza a las superficies ante-
115 rior y posterior del cuerpo del soporte, conformando estos fle-
jes, hacia su extremo libre un dobléz en ángulo obtuso cuyo la-
do extremo presenta en su superficie externa un estriado que
facilita la adaptación y ajuste del soporte conexión a las aber-
turas de la placa pantalla en que se instalan, sea cual fuere
120 la amplitud de dichas aberturas.

2.- SOPORTE CONEXION DE LAMPARAS TUBULARES PERFECCIO-
NADO.

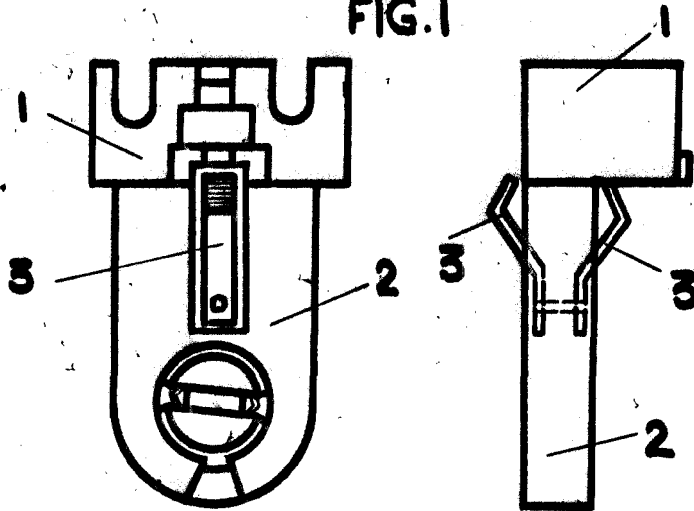
Todo ello tal y como se describe y reivindica
en el transcurso de la presente memoria descriptiva, que cons-
125 ta de cinco hojas mecanografiadas por una sola de sus caras y,
se ilustra con la lámina de dibujos adjunta.

Barcelona, 26 de Marzo de 1966.

120945



FIG.1



ESCALA VARIABLE

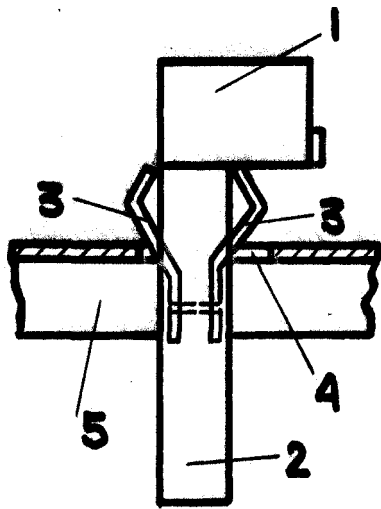


FIG.2

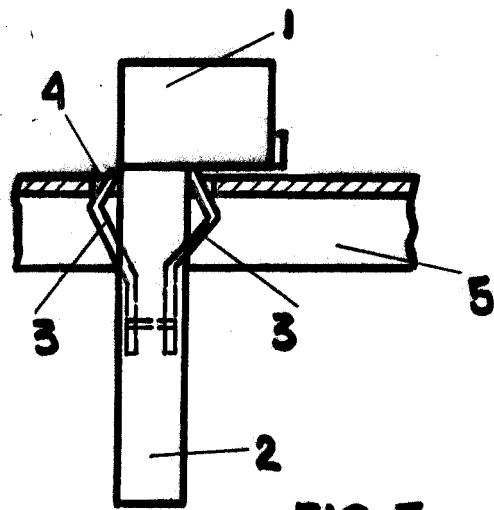


FIG.3

Barcelona, 26 de Marzo de 1966.