



120614

M O D E L O  
D E  
U T I L I D A D

por "UNA CAJA DE CONTACTOS PERFECCIONADA", a favor de DON JOSE MARIA CLARAVALLS CAMINS, de nacionalidad española, residente en BARCELONA, calle Pasaje Flaquier, 14.

= .. =

MEMORIA DESCRIPTIVA

El presente modelo de utilidad se refiere a una caja de contactos perfeccionada.

Más concretamente, se refiere a una pieza de forma sensiblemente paralelepípedica, que lleva en su parte de delante unos agujeros horizontales, para introducir los cables, llegando a estos agujeros otros verticales de la parte superior, que sirven para alojar los tornillos, destinados a sujetar los cables.

La parte de atrás de la pieza, lleva una parte sensiblemente hueca, de modo que las piezas-contacto se puede unir



# 120614

por estar parte si se cree conveniente. Esta parte la llenan parcialmente dos nervios, uno en sentido vertical y otro horizontal, siendo en este donde van los agujeros destinados a alojar las piezas-contacto. La parte central, unión de los nervios esta ligeramente hacia dentro.

5.

La caja lleva en su parte superior e inferior, unos rebajes destinados a sujetar esta pieza a la caja de la reactancia, por presión.

10.

La pieza-contacto, lleva en uno de sus extremos, un hueco horizontal que llega hasta la parte central aproximadamente, llegando de la parte superior un agujero vertical, que esta roscado y destinado al tornillo de apriete. La parte opuesta acaba en forma cilíndrica de muy pequeño diámetro, pasando una parte de extremo a la parte posterior de la caja cuando el contacto está colocado.

15.

Esta pieza-contacto es sujeta en su hueco por el tornillo de apriete.

20.

Con el fin de facilitar la explicación se acompaña a la presente memoria descriptiva, una lámina de dibujos en que se ha practicado un paso de realización, que se cita a título de ejemplo.

En el dibujo:

La figura 1 representa una vista de frente de la caja y de su sección.

25.

La figura 2 es una representación de la pieza-contacto. La figura 3 es el tornillo de apriete.

Haciendo referencia a la figura 1, se aprecian en 1 y

120614

28



2, los rebajes destinados a la sujeción por tope de esta caja. En 3 tenemos los agujeros destinados a alojar las piezas-contacto, llevando en el fondo un agujero 4, por el que pasa a la parte posterior de la caja, el extremo de menor sección de la pieza-contacto.

Los agujeros verticales 5, son los destinados a alojar los tornillos de apriete, y llegan desde la parte superior al agujero 3.

Las partes 6 y 7, representan los nervios de la pieza en la parte posterior.

Haciendo referencia a las figura 2, tenemos la pieza-contacto que lleva en uno de sus extremos un agujero circular destinado a introducir el cable, al que llega de la parte superior otro agujero, roscado, por el que penetra el tornillo de apriete 3.

La invención dentro de su esencialidad, puede ser llevada a la practica en otras formas de realización, que difieren en detalle de la indicada a título de ejemplo en la descripción, y a las cuales alcanzará igualmente la protección que se recaba. Podrá, pues, construirse en cualquier forma y tamaño, con los materiales más adecuados, por quedar todo ello comprendido en el espíritu de las reivindicaciones.



N O T A      **120614**

Descrito el objeto y utilidad de la presente invención, lo que se declara como no divulgado ni practicado en España, comprende las siguientes reivindicaciones.

5.            1. Una caja de contactos perfeccionada, caracterizada esencialmente por el hecho de llevar unos rebajes, en la parte superior e inferior, que permiten encajarla por tope en la caja-soporte de la reactancia, llevando unos agujeros horizontales destinados a las piezas-contacto, en sentido horizontal, al que llegan otros agujeros verticales destinados a los tornillos de apriete, que además sujetan, la pieza-contacto a la caja, llevando asimismo en la parte posterior que está sensiblemente hueca, dos nervios que se unen en un punto central ligeramente hundido hacia la parte interior de la caja.

10.            2. Una caja de contactos perfeccionada.

Según consta en la presente memoria de cuatro hojas foliadas y escritas a máquina por una sola cara, acompañadas de una lámina de dibujos.

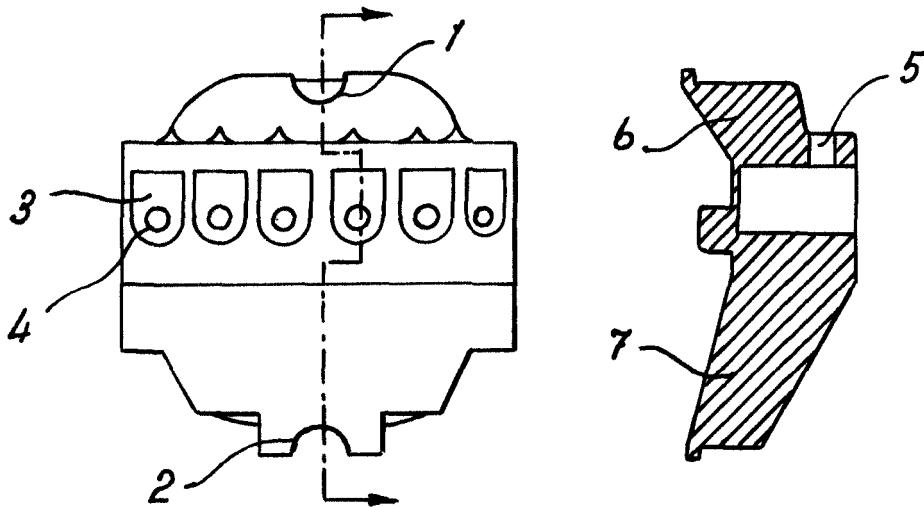
Madrid, a 28 MAR. 1910  
p.a.

**JAIME ISERN**

120614



*Fig. 1*



*Fig. 2*



*Fig. 3*



*Madrid,*  
*p.p. Jaime Isern*