



120605

MODELO DE UTILIDAD

por VEINTE años

a favor de D. AVELINO GARCIA GONZALEZ

de nacionalidad española

domiciliado en Alicante, c/ Barón de Finestrada, 13

por:

„NAIPE-FICHA PERFECCIONADO”



M e m o r i a    d e s c r i p t i v a  
-----

El presente Modelo de Utilidad se refiere a un naipes-ficha perfeccionado que responde a un principio de trabajo y constitución completamente distinto de todos los sistemas conocidos hasta el presente, mejorando a los aludidos sistemas antiguos, tanto en su funcionamiento como duración y economía de fabricación.

5.-

Esencialmente consiste en disponer sobre la superficie superior de las clásicas fichas del juego de dominó, de unos alto-relieves, o bajo-relieve, representativos de las figuras características del juego de baraja o póquer.

10.-

Para la mejor comprensión de la presente invención se acompaña una hoja de planos en la que la figura 1 representa una vista en perspectiva de la ficha; la figura 2 es una sección de la citada ficha, apreciándose un alto-relieve y la figura 3 corresponde a una sección con bajo-relieve.

15.-

En dichas figuras, la distinta numeración goza el mismo valor y en ellas tenemos:

1.- Ficha-naipes.

2.- Media superficie superior.

2'.- Media superficie superior.

20.-

3.- Altorelieve.

4.- Bajorelieve.

25.-

Para el funcionamiento de la invención a que nos referimos, tenemos una ficha clásica del juego de dominó (1), paralelepípedicamente conformada, con su superficie superior dividida por una línea divisoria intermedia, y su correspondiente botón central re-

120605



saltado, para su baraje.

En una de su media superficie superior (2), se representa mediante un altorelieve (3), las figuras características del juego de baraja o póquer, así como en bajo relieve (4).

5.- Igualmente, se puede disponer dichos bajorelieves (3) o altorelieves (4), en la otra mitad (2').

Las ventajas de la nueva ficha-naipe son evidentes, puesto que su fabricación será económica, su montaje rápido y sin posibles errores y finalmente su utilización agradable, estética y cómoda.

10.-

Serán independientes del objeto de la presente invención, los materiales, forma, colores y dimensiones, tanto absolutas como relativas y en general todo cuanto no altere, cambie o modifique la esencialidad de la invención.

15.-

Descrita suficientemente la naturaleza y objeto de este Modelo de Utilidad, se hace constar que las características esenciales sobre las que han de recaer la concesión del mismo, están comprendidas en las siguientes:

R E I V I N D I C A C I O N E S

-----

20.-

1ª.- Naipes-ficha perfeccionada, caracterizada por comprender que constando de una ficha de las clásicas utilizadas en el juego del dominó, mientras que por una superficie se presenta sin indicación alguna, por la opuesta aparecen convenientemente silueteada, ya sea en alto o bajo relieve, las figuras características del juego de baraja o póquer.

25.-

120605



2ª.- „NAIPE-FICHA PERFECCIONADA”

Todo ello tal y como se reivindica en la presente memoria que consta de CUATRO hojas escritas por una sola de sus caras y planos que la ilustran.

Madrid, 28 de Marzo 1.966

120605 FIG. 1

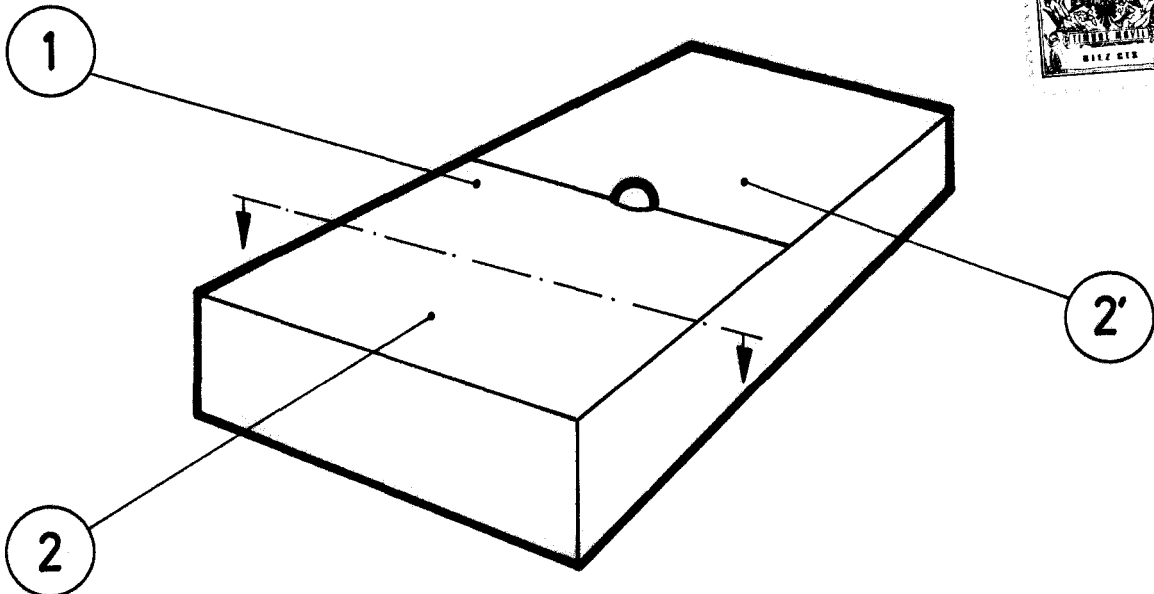


FIG. 2

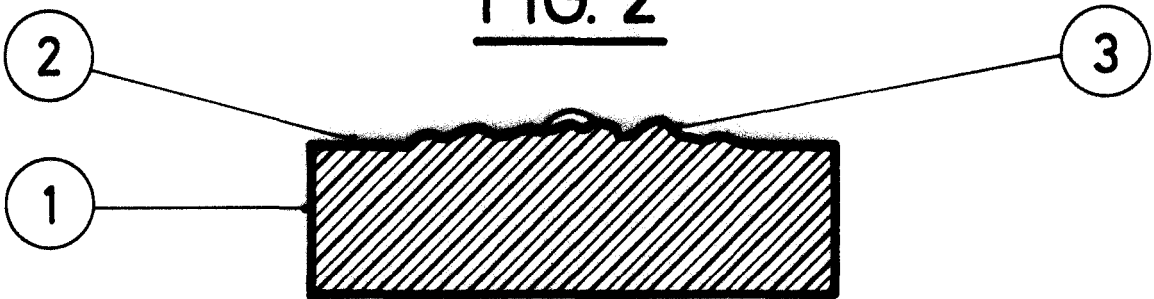


FIG. 3

