

119966



119966

MEMORIA DESCRIPTIVA
para solicitar
PATENTE DE MODELO DE UTILIDAD
e n
E S P A Ñ A
por VEINTE años
por "CAJA ARMABLE CON REFUERZOS"

A nombre de:

Doña Maria VILA JUNOY, de nacionalidad española,

domiciliada en:

Tarrasa (Barcelona), calle Volta, nº 82

El objeto de la presente solicitud de Patente de Modelo de Utilidad, se refiere a una caja armable con refuerzos, cuyas características de novedad le confieren la cualidad de aportar, a la función a que se destina, la ventaja de que posee laterales totalmente reforzados, lo que permite



su apilamiento, o sea amontonarse unas sobre otras, sin peligro de aplastarse ni deteriorarse lo más mínimo.

10 Esta ventaja se deriva de que en los rectángulos que en su desarrollo corresponden a dos lados opuestos, se pega un refuerzo consistente en una lámina plana de forma correspondiente a dichos lados.

En el adjunto plano se ha representado una forma de realización de la caja armable que se preconiza.

15 La figura 1 representa un desarrollo plano de la caja.

Las figuras 2 y 3 representan en vistas de frente y de perfil, una lámina de refuerzo, y

La figura 4 representa una perspectiva de una caja armada.

20 Como puede apreciarse, en un desarrollo plano de caja armable por plegado a lo largo de líneas de doblez, tal como el representado en la figura 1, sobre dos rectángulos (1) y (2) determinativos, en el armado, de lados opuestos, se pegan unos refuerzos, figuras 2 y 3,
25 laminas planas, con lo que, al armar la caja, estos lados quedan reforzados y lo suficientemente fuertes para posibilitar un apilado sin peligro de deterioro.

30 En la figura 4 se aprecia uno de estos refuerzos (3) en una de las caras, llevando, otro igual la otra cara lateral opuesta.

Este Modelo es realizable en cualesquiera tamaños y materiales adecuados, siendo susceptible de toda clase de modificaciones de detalle, en tanto que éstas no alteren su fundamento.

35

--:-- N O T A --:--



Los puntos de invención propia y nueva que se presentan para que sean objeto de esta Patente de Modelo de Utilidad, en España, por veinte años, son los siguientes:

40

1ª.- Caja armable con refuerzos, caracterizada porque, en un desarrollo plano base para luego su armado por plegado a lo largo de líneas de doblaz, sobre dos de sus rectángulos determinativos, en el armado, de caras laterales opuestas de la caja, se pegan unos refuerzos consistentes en elementos laminares planos cuya forma corresponde con la de los rectángulos citados.

45

2ª.- "CAJA ARMABLE CON REFUERZOS"

50

Tal y como se ha descrito en la memoria que antecede, representado en el dibujos que se acompaña y para los fines que se han especificado.

Consta la presente memoria descriptiva de tres hojas escritas a máquina por una sola cara.

Madrid, 1 de Marzo de 1966

119966

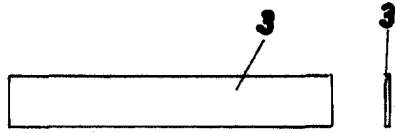


FIG.-2

FIG.-3

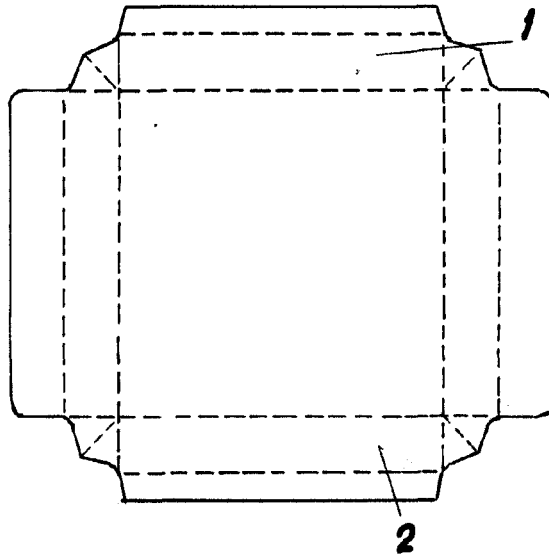


FIG.-1

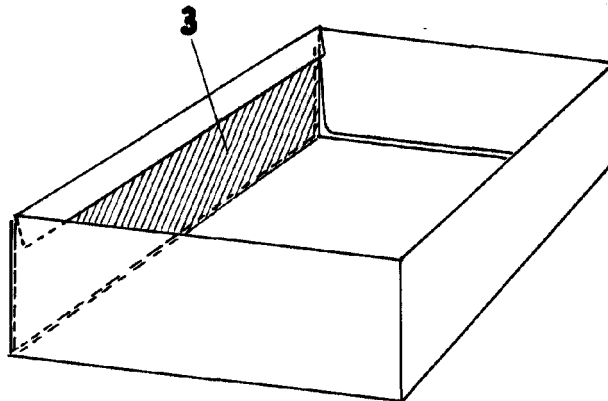


FIG.-4

24 MAR 1900
[Handwritten signature]

ESCALA VARIABLE

- A 1001