



19583

P A T E N T E D E I N V E N C I O N

que por veinte años, para España y sus posesiones, se solicita como de la propia y nueva invención, a favor de D. Jesús Conejos Marin, de nacionalidad española, residente en Bilbao, Tendería nº 12, por " SISTEMA DE CONMUTADOR INTERRUPTOR", Clase 62.

5

&#%\$&# %&#%\$&#&#%\$&# %&#%\$&#&#%\$&# %&#%\$&#&#%\$&# %&#%\$&#&#%\$&# %&#%\$&#&#%\$&# %&#%\$&#&#%\$&#

M E M O R I A D E S C R I P T I V A .

-o-o-o-o-o-o-o-o-o-o-o-o-o-o-o-o-

La presente patente tiene por objeto garantizar la explotación de la misma en todo el territorio español.

Funcionamiento del conmutador-interruptor. En la posición normal del conmutador, los contactos nº 6a y 6b, estan unidos con los nuenros 7a, y 7b, estando conectadas las dos baterías en serie e interrumpido el paso de corriente que va al motor de arranque, Al hacer presión con el pie o mano sobre la pieza nº 1 se desplaza la pieza nº 12, soportes de contactos, uniendo el contacto nº 7b con el 9b, que hace las funciones de un interruptor que da paso a la corriente para accionar el motor de arranque, como a si mismo une los contactos nº 7p, con el nº 9a, polos negativos de las baterías A y B, y el nº 7p, con el 9c, polos positivos de las baterias A y B, quedando en este momento conectadas en paralelo las dos baterías funcionando el motor de arranque a seis voltios.

10

15

20

Mod. núm 11.

Una vez conseguido poner en marcha el motor de explosión, al dejar de hacer presión sobre el botón nº 1 vuelve el aparato a su posición normal, quedando en serie las dos baterías o sea a 12 voltios.

Este conmutador es para mejorar las condiciones de arranque y alumbrado de los coches que tiene su instalación a 6 voltios, a base de colocar una segunda batería.

Siendo el momento de arranque el arranque los que más perjudican a la batería por el trabajo excesivo que se le exige, lo mismo que las continuas sobre cargas, que llegan a destruir las baterías; al montar el conmutador interruptor se obtienen las ventajas, de que en el momento de accionar la puesta en marcha, automáticamente conecta en paralelo las dos baterías, siendo entonces el arranque energético y en condiciones favorables para las baterías, por repartirse las descargas entre ambas; una vez que funciona el motor, las baterías quedan conectadas en serie (automáticamente) y estando debidamente conectados los conductores, se dispondrá de un sistema de 12 voltios, para las luces del coche; 6 para el encendido y 6 para el motor de arranque.

Ventajas sobre los demás sistemas: 1º un arranque energético y trabajar por igual las dos baterías con la mitad de descarga, consiguiendo con esto duplicar la vida de las mismas; 2º desaparece el inconveniente de otros sistemas de que la batería que va intercalada en el arranque, se agota su carga mientras la segunda batería, continua siempre sobrecargada, llegando a destruir; 3º la instalación de las luces, queda a 12 voltios, para mejorar el alumbrado, para



Lectura de la numeración del conmutador-interruptor:

- 55 n° 1. Boton que acciona a presión.
2. Caja del muelle y guía del boton.
3. Muelle de alambre de acero, para el retroceso del soporte del contacto.
- 60 4. Eje guía
5. Puente de unión que conecta en serie las dos baterías.
6a, y 6b. contacto de bronce del puente de unión ~~7a~~ y
7a y 7p. contacto de chapa de cobre del polo negativo de la batería A.
7b y 7g, contacto de la chapa de cobre del polo positivo de la batería B.
- 65 7d. Contacto de chapa de cobre de corriente para el motor de arranque.
8. Tornillos para la sujeción de las piezas aislantes.
9a. Contacto de bronce y borna de corriente del polo negativo de la batería B.
- 70 9b. Contacto de bronce y borna de salida de corriente para el motor de arranque.
9c. Contacto de bronce y borna de ~~re~~ corriente del polo positivo de la batería A.
- 75 10. Pieza de bronce conductora de corriente al contacto del motor de arranque.
11. Arandela de hierro, para refuerzo del eje guía.
12. Pieza de hierro soporte de los contactos desplazables.
- 80 13. Tornillos con tuercas para fijación de los contactos a la pieza soporte.
14. Tornillos roscados para sujeción del contacto de arranque a la pieza soporte.
15. Tornillos roscados para sujeción de los contactos del puente de unión de baterías.
- 85 16. Tuerca de bronce de fijación de los contactos 9a, 9b, y 9c y de las bornas 19a y 19b,
17. Contratuercas de bronce para la sujeción de los cables
18. Arandelas de laton.
- 90 19a. Borna de toma de corriente del polo positivo de la batería B.
19b. Borna de toma de corriente del polo negativo de la batería A.
- 95 20. Cintas de cobre flexible para el paso de corriente a los contactos desplazables.
21. Tornillo con tuercas para la fijación de la tapa del aparato.
22. Tapa del aparato de chapa de hierro.
- 100 23. Caja estampada en chapa de hierro
24. Guías de la pieza soporte de los contactos desplazables
25. Piezas aislantes de fibras.
26. Arandelas aislantes de fibra.
27. Piezas aislantes de fibra.
28. Arandelas aislantes de fibra.
- 105 29. Piezas aislantes de fibra.
30. Piezas aislantes de fibra.
31. Tubo aislante de fibra.
32. Arandelas aislantes de fibra.
33. Piezas aislantes de fibra.
- 110 El peticionario se reserva el derechos de introducir las mejoras que la practica le vaya aconsejando para lo cual podrá obtener los certificados de Adición que sean necesarios.



NOTA DE REIVINDICACIONES

115

Se reivindica como de la propia y nueva invención a favor de D. Jesús Conejos Marin por los extremos siguientes:

130

1º Por Un sistem de conmutador-interruptor segun se describe en la memoria precedente y planos que se acompañan, que tiene sobre los demás sistemas las siguientes ventajas :
1º un arranque energico y trabajar por igual las dos baterias con la mitad de descarga, consiguiendo con esto duplicar la vida de las mismas.

125

2º desaparece el inconveniente de otros sistemas de que la batería que va intercalada en el arranque se agota su carga mientras la segunda batería continúa siempre sobrecargada , llegando a destruir. 3º la instalación de las luces queda a 12v. para mejorar el alumbrado.

130

2ª. Por el mismo sistema de conmutador-interruptor, con las ventajas enumeradas arriba, sobre los demás sistemas.

3ª. por " SISTEMA DE CONMUTADOR-INTERRUPTOR " Clase 62.

La presente memoria consta de cuatro hojas mecanografiadas por una sola cara a las que se unen los planos para la mejor comprensión del invento.

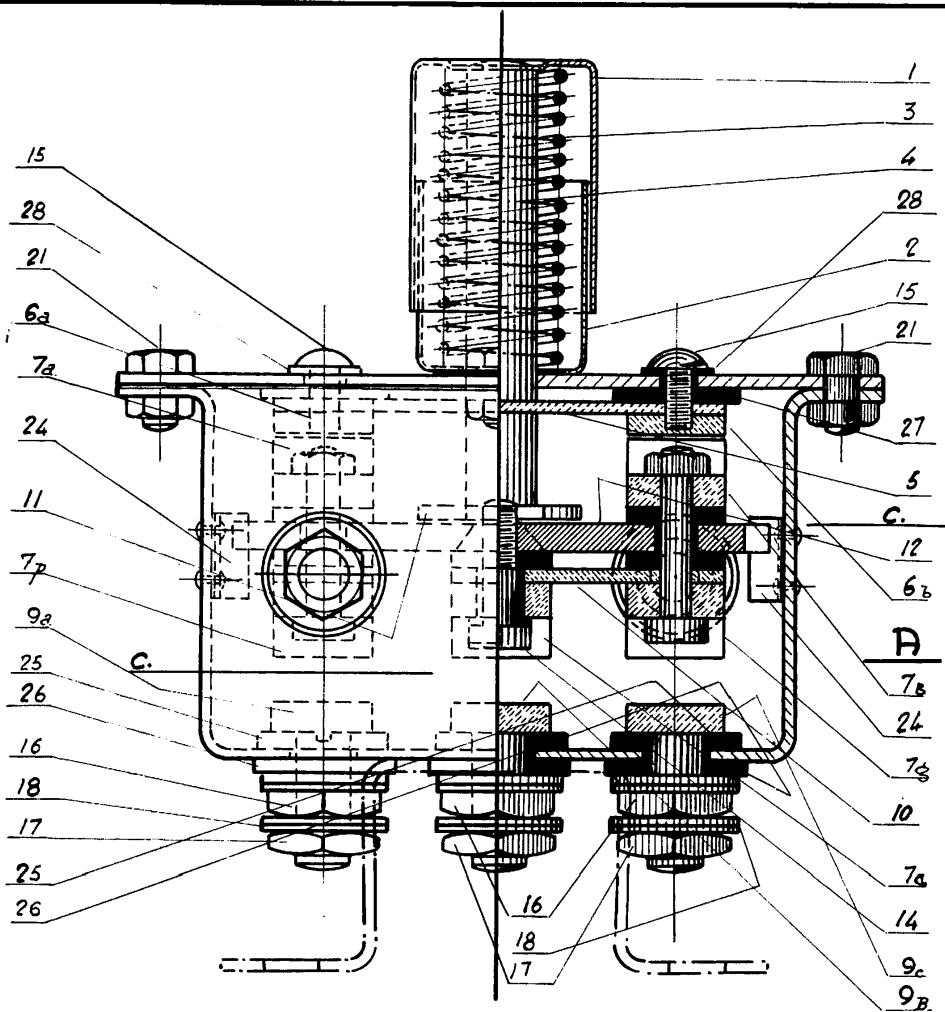
134.

Madrid 27 de agosto 1.930

ENRIQUE R. RIVAS

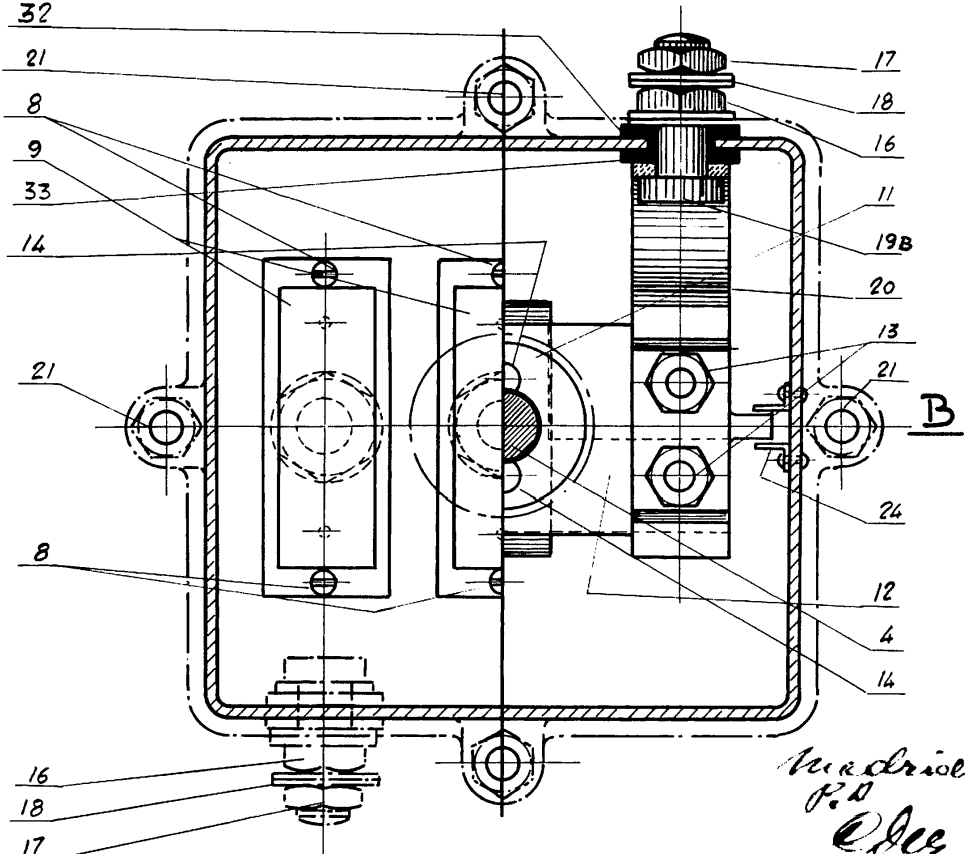
E. R. Rivas





VISTA LATERAL

SECCION POR A-A



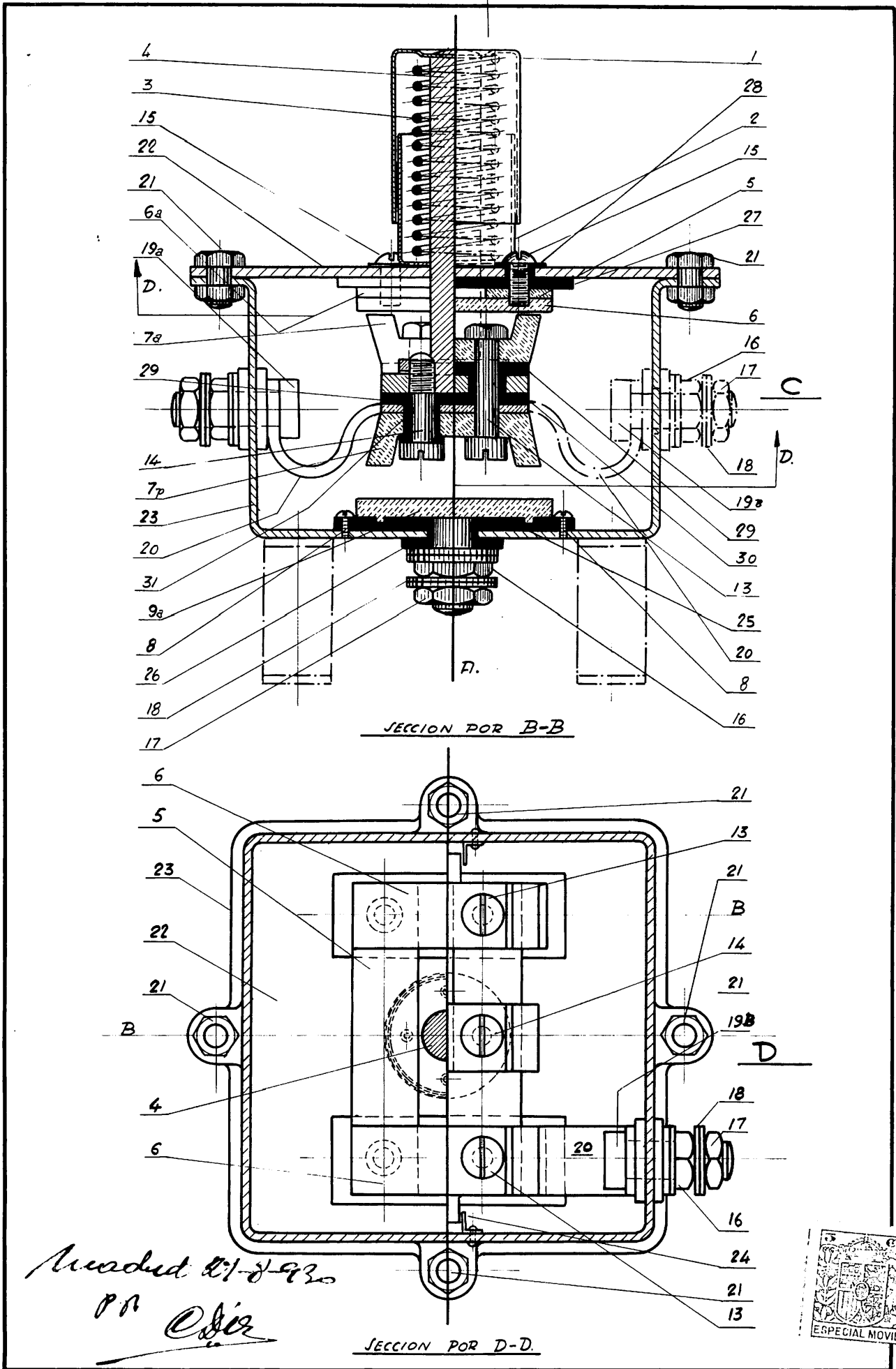
SECCION POR . C.C.



Madrid 21-8-99
 P. D.
 Edes

CONMUTADOR E INTERRUPTOR.

ESCALA. 1:1



CONMUTADOR E INTERRUPTOR.

ESCALA 1:1