

119579

5 FEB 7



M O D E L O
D E
U T I L I D A D

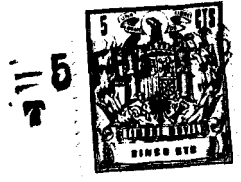
a favor de Don Alejo SINGLA VILA, de nacionalidad española,
residente en Martorelles(Barcelona), calle Primavera, 3 y 5
por "SOPORTE DE ESTRIBERA PARA CICLOMOTORES".

- . -

MEMORIA DESCRIPTIVA

La presente invención se refiere a un soporte para
acoplar una estribera en los ciclomotores y que permite soltar
los pies de los pedales impulsores una vez el ciclomotor es-
tá en marcha.

5. La posición de los pies del usuario de los ciclo-
motores, una vez puesto en marcha el motor es sumamente in-
cómoda, puesto que debe situarse sobre los pedales que que-
dan en un mismo plano pero uno más adelantado que el otro.
Además la incomodidad que ello representa, el dominio del
10. vehículo con las piernas se hace difícil.



119579

5. Para solucionar estos inconvenientes se ha ideado el soporte de estribera para ciclomotores objeto de la invención, que consiste en una pieza acanalada provista de orificios alineados que se fija sobre la cabeza de la biela mediante la chaveta que sirve para acoplarla al árbol, cuya pieza está dotada de dos orejas salientes por una de sus caras, con orificios alineados, para el montaje articulado de la estribera.

10. Con el fin de conseguir un perfecto acoplamiento del soporte a bielas de distintos tamaños, se ha previsto que la pieza acanalada presente un corte que le confiere cierta elasticidad y permite adaptarse perfectamente a la anchura de la cabeza de la biela.

15. Para la mejor comprensión de cuanto queda descrito en la presente memoria, se acompaña un dibujo en el que, tan sólo a título de ejemplo, se representa un caso práctico de realización del objeto de la invención.

20. En dicho dibujo, la figura 1 es una vista en perspectiva del soporte acoplado; la figura 2 es una vista también en perspectiva, del soporte desmontado y la figura 3 es un detalle a mayor escala y en sección longitudinal de la fijación del soporte por medio de la chaveta de la biela.

25. El soporte descrito consta en el aludido dibujo de una pieza laminar -1- en U, provista de un corte -2- en el puente, que le confiere elasticidad, dotada de orificios alineados -3- en ambas ramas, atravesados por la chaveta -4- que se fija a la biela -4a- en el árbol -5-. Una



de las caras de la pieza -1- está cerrada por un travesaño -6- que también forma puente, cuyas ramas -7- presentan orificios -8- alineados y forman aletas salientes entre las cuales queda montada la estribera articulada -9-.

5. El soporte descrito se adapta a las bielas -5- que sostienen a los pedales -10- mediante la misma chaveta que las fija al árbol -5- solidario de la rueda dentada -11- en la que engrana la cadena de transmisión. No es preciso realizar ninguna modificación en las bielas ni pedales y el montaje del soporte es bien sencillo.

10. Cuando el usuario debe pedalear para poner en marcha el motor, las estriberas -9- permanecen plegadas y en cuanto el motor se pone en marcha, el usuario coloca las estriberas en la posición saliente de uso, quedando a la misma altura y alineadas, lo cual representa una mayor comodidad para el usuario que apoya los pies de una manera más racional.

15. Serán independientes del objeto de la invención los materiales empleados en la construcción de los distintos elementos que la integran, formas y dimensiones de los mismos y cuantos detalles accesorios puedan presentarse, siempre y cuando no afecten a su esencialidad.

- . -

N o t a

Se reivindica como objeto del presente modelo de utilidad:

119479



5. 1. Soporte de estribera para ciclomotores, que está constituido esencialmente por una pieza acanalada que se acopla sobre la cabeza de la biela de cada pedal y está dotada de dos orificios alineados en caras opuestas, atravesadas por la chaveta que fija la biela al árbol de los pedales cuya pieza acanalada está dotada en una de sus caras de un par de orejas salientes con orificios alineados en los cuales está montada articulada la estribera.

10. 2. Soporte de estribera para ciclomotores, según la reivindicación 1, caracterizado esencialmente por el hecho de que la pieza acanalada está dotada de un corte que le confiere elasticidad y le permite adaptarse a bielas de distintas medidas.

15. 3. Soporte para estribera para ciclomotores, La presente memoria consta de cuatro hojas foliadas escritas a máquina por una sola cara.

Barcelona, 5 de Febrero de 1966.

Alejo SINGLA VILA

p.a.



13300



Fig. 1

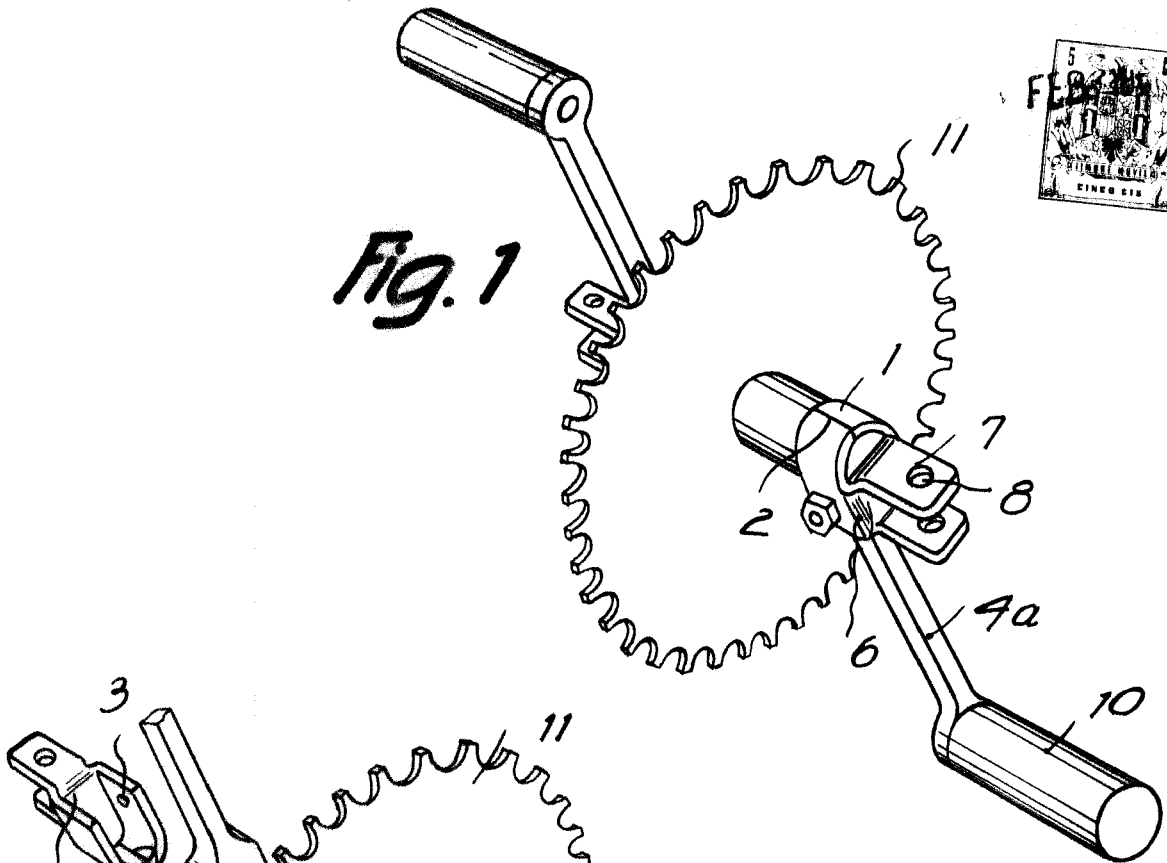


Fig. 2

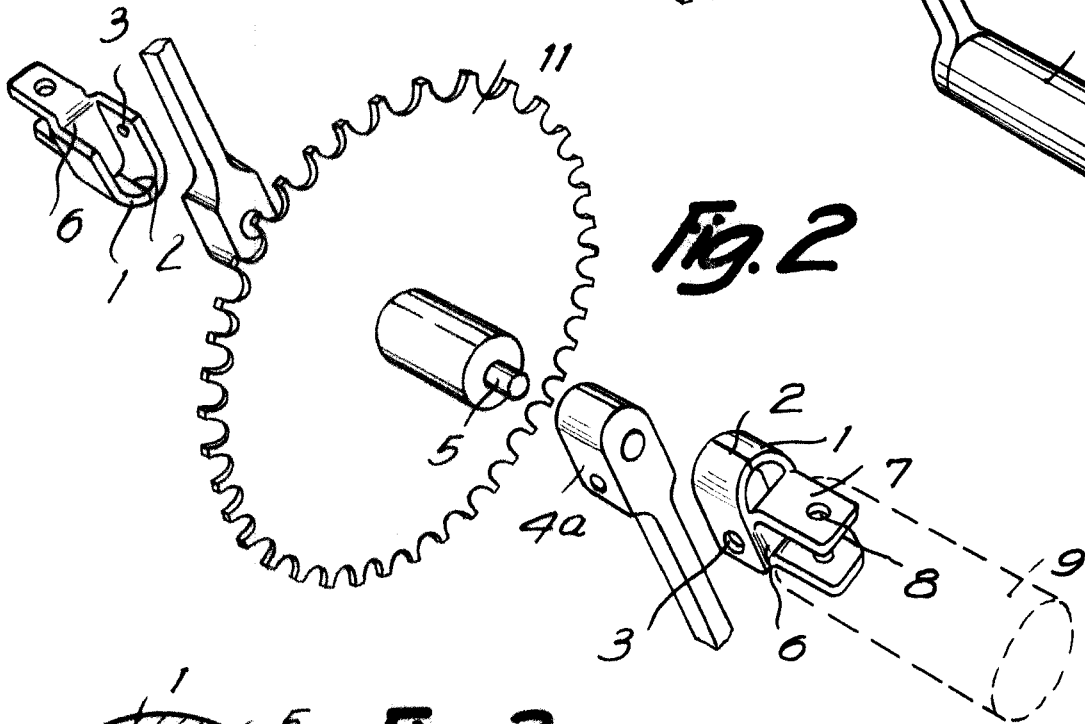
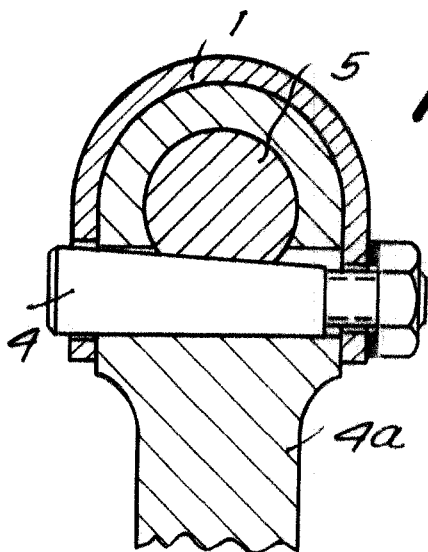


Fig. 3



*Barcelona,
Alejo Singla Vila
p.a.*