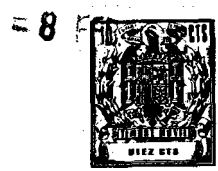


11 9413



MEMORIA DESCRIPTIVA

que se acompaña a la solicitud de

UN MODELO DE UTILIDAD

a favor de Don Alfredo FERNANDEZ Armesto, de nacionalidad española, residente en LA CORUÑA, c/ Sexta del Ensanche núm. 18,

por

"UNA VALVULA PERFECCIONADA PARA ROBINETES DE TONELERIA"

.....

La presente descripción se refiere, como su enunciado indica a una válvula perfeccionada de aplicación a robinetes o grifos de aplicación a toneles y se caracteriza su especial construcción que asegura - permanentemente un servicio de accionamiento suave -

119413

8 FEB 3



sin pérdidas y con conservación indefinida de la instalación.

10 Las válvulas que se vienen empleando actual-
mente en la robinetería del tipo indicado, consisten,
sustancialmente, en un cuerpo de grifo o espita, de -
generación cónica, que queda alojado en una perfora -
ción transversal, de la misma forma cónica, del cuer-
po de grupo calado en el recipiente. Esta generación
cónica viene impuesta por la necesidad de evitar fu -
gas perimetrales mediante el redimentario procedimien -
to de sobrepresionar el mecanismo de cono, con lo que
en el momento en que ha de procederse a una apertura,
existe una retención presionada que en la mayoría de
las veces, para anularla, se ha recurrido a medios -
20 violentos de apertura que inutilizan los asientos de
cierre de la válvula y por lo tanto, al rabinete en -
conjunto.

El perfeccionamiento que se introduce en --
las válvulas para robinetes de tonelería, consiste -
25 sustancialmente en una disposición perfectamente ci -
líndrica del cuerpo de espita de manera que en cual -
quier altura gire con la misma presión en su aloja -
miento de ajuste, que para facilitar tal función, se
constituye en un manguito asimismo cilíndrico, pero de
30 una materia de cierta elasticidad. En este orden, una
fabricación normalizada comprende un cuerpo en cual -
quier tipo de materia, preferentemente una madera de
adecuada resistencia, un asiento cilíndrico de corcho
y una espita de madera dura.

35 Una fabricación de válvulas y robinetes se-

119413

- 8 FEB 1943



40 según queda descrito, presenta por lo tanto una doble
ventaja. Primero, la anteriormente indicada de faci-
lidad de accionamiento, la anteriormente indicada de
facilidad de accionamiento y segundo, la economía al
canzada en la fabricación con la que intervienen ex-
clusivamente máquinas elementales de empleo normali-
zado.

45 A continuación se hará una detallada des-
cripción de la aludida válvula con referencia a los
dibujos que se acompañan, en los cuales a título de
ejemplo no limitativo, se ilustra una realización -
preferida de la invención.

50 En la figura única, una sección convencio-
nal en alzado y por plano diametral de la zona de un
robinete que incorpora la válvula.

55 Según queda representado en los dibujos, -
la marca (1) se refiere al cuerpo de robinete, perfo-
rado axialmente en (2) para el flujo deseado y dota-
do de una cabeza ciega (3). Transversalmente, existe
una perforación cilíndrica que recibe un manguito -
(4) de la misma forma y material de cierta elastici-
dad, tal que el corcho, y que centralmente comporta
al cuerpo de espita (5) que a través de su taladro -
central (6) evacua el fluido en el momento de enfren-
tamiento de la abertura radial (7) con la conducción
60 (2). Esta disposición asegura permanentemente una -
resistencia uniforme en la actuación, una hermetici-
dad adecuada y siempre la posibilidad de un cierre de
urgencia en cualquier altura de calado del cilindro
65 de espita.



de espita.

70

Descrita suficientemente la naturaleza y -
objeto del modelo, así como la manera en que el mis-
mo puede ser llevado a la práctica, se hace constar,
que en su realización podrán ser variables los mate-
riales, formas y dimensiones, y en general, cual -
quier otro detalle accesorio o secundario, siempre -
que ello no altere, cambie o modifique la esenciali-
dad propuesta.

75

Los términos en que queda redactada esta -
Memoria, son ciertos y fiel reflejo del objeto des -
crito, debiéndose tomar con carácter amplio y nunca
en forma limitativa.

N O T A :

80

EL MODELO DE UTILIDAD que se solicita, de-
berá recaer, precisamente, sobre las particularida -
des características de las siguientes reivindicacio-
nes:

85

1ª.- Una válvula perfeccionada para robine
tes de tonelería, del tipo que comprende un cuerpo -
de acoplamiento sobre el envase, con una perforación

110/13

- 8 FEB.



90

95

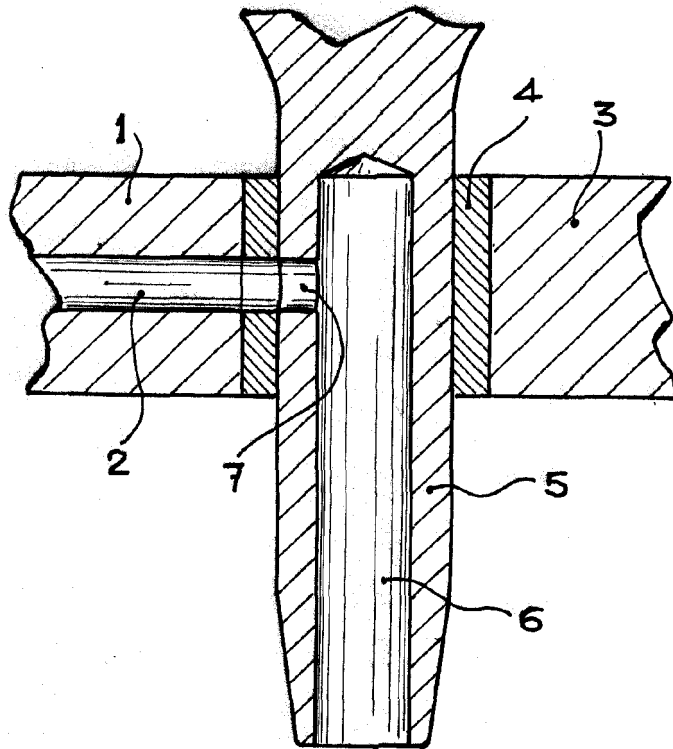
axial en su extensión desde la extremidad de acoplamiento hasta una espita transversal, característica rizada porque la espita presenta una superficie perfectamente cilíndrica que se recibe en un asiento de ligera elasticidad a manera de casquillo cilíndrico, que se interpone entre la referida superficie de la espita y la de la misma forma correspondiente al cuerpo del robinete, de manera que se alcanza permanentemente un cierre de hermeticidad por ajuste de forma a la vez que el esfuerzo de accionamiento de la válvula es siempre constante.

2ª.- "UNA VALVULA PERFECCIONADA PARA ROBINETES DE TONELERÍA".

Todo según queda expuesto en la presente Memoria, que consta de cinco hojas foliadas y mecanografiadas por una sola cara, y una hoja de dibujos que con la misma se acompaña.

MADRID, 8 de Febrero de 1.966.

119413 FEB.



MADRID, 8 de Febrero de 1.966.
PASQUAL CIVANTO
P. P.

Plumado Gregorio del Peso

Escala variable