

119386

119386



M E M O R I A   D E S C R I P T I V A

=====

MODELO DE UTILIDAD

DURACION: 20 AÑOS

OBJETO: "FUELLE PARA CAJAS-EMBALAJES"

---

A favor de: INDUSTRIA IBEROAMERICANA DEL EMBALAJE, S.A.

Residente en: MADRID

Nacionalidad: ESPAÑOLA

-. - . - . -

1 193 86

- 2 -



5 El presente modelo de utilidad, tal como su-  
enunciado indica, se refiere a un fuelle aplicable a -  
cajas para embalajes, de acuerdo con la descripción --  
que del mismo se realice, que ha de entenderse en su -  
más amplio sentido y no restrictivamente.

10 El fuelle cuyo registro se preconiza por me-  
dio del presente escrito viene a suponer una importan-  
te novedad en el campo específico de su aplicación in-  
dustrial, y que utiliza en las cajas para embalajes, -  
cuando se trata de embalar mercancías que se quieran -  
separar individualmente. Se trata de un modelo que reu-  
ne convenientes ventajas de ligereza, economía, seguri-  
dad y comodidas de manejo.

15 Consiste esencialmente en un fuelle consti-  
tuido por una pluralidad de bandas de cartón, de confi-  
guración general rectangular, de las cuales unas tie-  
nen mayor longitud que las otras y se cruzan formando-  
cuadrados.

20 Cada banda presenta en sus cuatro vértices  
un entrante redondeado y, a lo largo del cuerpo, a in-  
tervalos determinados por el número de bandas que ha-  
yan de utilizarse para constituir los cuadrados, unas  
incisiones verticales que llegan hasta la mitad del -  
cartón, determinando en su nacimiento un pequeño coste  
25 sesgado y un saliente en pico sobre dicho corte, en -  
tanto que siguiendo la vertical de la incisión está -

1 193 86  
-3-



previsto un rebaje rectangular en el punto opuesto del cartón.

30 El montaje de las bandas se realiza colocando de modo inverso las dos de distinta longitud utilizadas, de manera que las de mayor longitud presentan las incisiones verticales por arriba, por ejemplo, y las de menor longitud presentan por arriba las muescas o rebajes rectangulares, con lo que los picos de unas  
35 bandas se incrustan en los rebajes de las otras formando un doble enganche, por arriba y abajo, que mantiene montado el conjunto, en tanto no se saquen unos elementos de otros para desmontar las bandas.

40 Basta, por otra parte, con empujar el fuelle para que, en un momento de plegado, quede el conjunto constituyendo un cuerpo aplastado que ocupa un espacio muy reducido.

45 Con el fin de hacer más comprensible la explicación desarrollada, en el plano adjunto se han representado diversas vistas del modelo en las que pueden apreciarse sus características más particulares, relacionándose sus elementos según la numeración siguiente:

- 50
- 1) Cabezas o bandas de cartón
  - 2) Rebajes circulares de los vértices de los paneles.

119386



- 3) Salientes en pico
- 4) Cortes rasgados
- 5) Rebajes rectangulares

55 La figura 1ª es una vista general del fuelle debidamente montado, para que pueda apreciarse con nitidez el sistema de enganche de los paneles, y la figura 2ª es una vista en detalle de uno de los paneles, en la que puede advertirse claramente los elementos practicados en el mismo.

60 Descrita suficientemente la naturaleza del presente modelo de utilidad se hace constar expresamente que cualquier modificación de detalle que pudiera introducirse, se considerará incluida dentro del mismo en tanto no altere o modifique sustancialmente sus características fundamentales.

65 Por último, se declaran de novedad y propia invención las siguientes:

#### REIVINDICACIONES

70 1ª.- FUELLE PARA CAJAS-EMBALAJES, caracteriza do esencialmente por estar constituido por una pluralidad de paneles de cartón, de dos tipos de distinta longitud, de configuración general rectangular, que se cruzan formando cuadrados, presentando cada panel en sus cuatro vértices un entrante redondeado y, a lo largo --  
75 del cuerpo, a intervalos determinados por el número de



80 paneles que se utilicen para constituir los cuadrados, unas incisiones verticales que lleguen hasta la mitad aproximada del cartón, determinando en su nacimiento un pequeño corte sesgado y, al otro lado, un saliente en pico sobre dicho coste, en tanto que siguiendo la vertical de la incisión está prevista una muesca rectangular en el punto opuesto del panel.

85 2ª.- FUELLE PARA CAJAS-EMBALAJES, según las reivindicación 1ª, caracterizado por el hecho de que los paneles se montan de manera que la colocación de los de distinta longitud sea inversa, unos para arriba y otros para abajo, de modo que los picos de unos paneles se incrustan en las muescas rectangulares de los otros, constituyendo un doble enganche, superior e inferior, que mantiene armado el conjunto, siendo necesario para desmontar el fuelle sacan los picos de las muescas, pudiéndose plegar el fuelle armado en un cuerpo aplastado.

95 3ª.- FUELLE PARA CAJAS-EMBALAJES

1 193 86

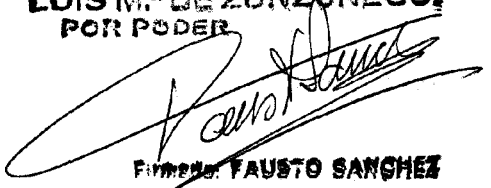


Todo ello tal y como queda expuesto en la presente Memoria Descriptiva, que consta de seis hojas, foliadas y mecanografiadas por una sola de sus caras y a dos espacios, y hoja de planos adjunta.

100

Madrid, 7 de Febrero 1.966

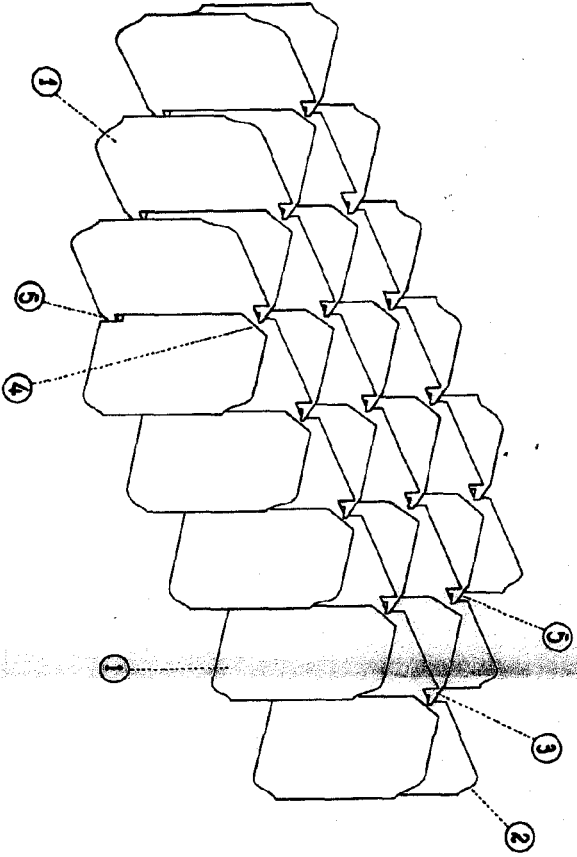
**LUIS M.<sup>o</sup> DE ZUNZUNEGUI**  
**POR PODER**



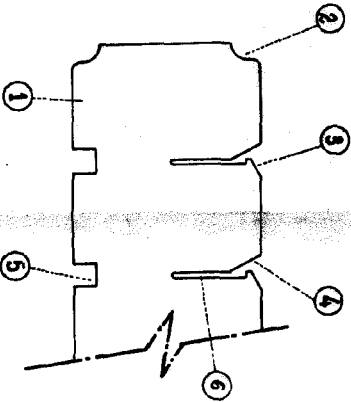
**FAUSTO SANCHEZ**



**FIG. 1**



**FIG. 2**



**ESCALA VARIABLE.**

**MADRID, FEBRERO 1966.**

LUIS M. GONZALEZ PINO  
POR DISEÑO

*[Handwritten signature]*

FERRAS, FALGOUTA Y FANDEZ