

11 9287



MEMORIA DESCRIPTIVA
DE UNA
MODELO DE UTILIDAD

Por VEINTE AÑOS, a favor de D. Pedro Carrilero Sanz de nacionalidad española con domicilio en Barcelona calle de Principe de Asturias, 47 por:

"MESA PLANCHADORA INDUSTRIAL A GAS"

58

El aspecto exterior de la planchadora que motiva esta memoria es el de una mesa metálica, formada por una carcasa en cuyo interior están alojados todos los elementos que la componen, estando representada en las hojas de dibujos adjuntas a la presente memoria y con referencia a los cuales se hace la descripción de la misma.

10.

En la figura 1 está representado un alzado de la misma mientras en la figura 2 se representa la planta superior en la que se aprecia la disposición de las cuatro aspas, que constituyen una resistencia eléctrica para la regulación de la temperatura del vapor en el interior de la cámara de vapor.



En la figura 1 se aprecia la disposición de la caldera (1) cubierta por una coraza protectora y el conducto de salida (2) del vapor de la caldera a la cámara de vapor (3), sobre la cual esta situada la bandeja de planchado propiamente dicho (4) formada por una chapa perforada cubierta con una tela de muletón o cualquier género afelpado, con elasticidad suficiente para ceder bajo la presión realizada por la almohadilla superior.

La expulsión del vapor ya utilizado se realiza mediante un ventilador (5) situado a la derecha de la caldera y que absorbe el vapor mediante una válvula de aire y lo expulsa por la salida (6).

La máquina dispone de un cuadro de control eléctrico desde el que se gobierna la conexión y desconexión de los distintos componentes de la misma, desde la puesta en marcha hasta la regulación de la temperatura de la cámara de vapor, al regular la tensión eléctrica aplicada a las resistencias en forma de aspa (7) situada en el interior de la cámara de vapor (3).

La caldera dispone de todos los elementos de control y seguridad necesarios para conseguir unas condiciones correctas de funcionamiento con la debida seguridad, estos son: una electroválvula en el tubo alimentador, tubos de carga y descarga, y situados fuera de la coraza protectora y en su parte izquierda los siguientes: grifos, tubo de nivel de agua y válvula de seguridad.

Situado debajo de la caldera existe un equipo de calentadores a gas (8) con su equipo de encendido y un juego de mecheros apuntando a la parte inferior de la caldera, entre los cuales se halla el piloto o llama permanente. Dispone asimismo de una válvula general y



de una válvula quemadora y entre ambas una electroválvula y su dispositivo de puesto en marcha con su cargador correspondiente.

50. La entrada a la válvula general antes mencionada se realiza desde la tubería de conexión con el suministro de gas.

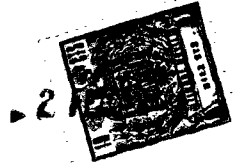
55. La carcasa protectora de la caldera tiene la forma adecuada para que sirva además para recoger y expulsar al exterior los humos producidos por los mecheros calentadores, ya que esta situada sobre ellos, saliendo al exterior a través de una chimenea.

60. Para conseguir una distribución uniforme del vapor en la cámara (3) la varilla distribuidora de vapor (2) lleva distribuidora de vapor (2) lleva en sus extremos unas pantallas semicilíndricas (9) que reflejan al vapor debido a la concavidad que presenta en la marcha del mismo.

REIVINDICACIONES

65. PRIMERA.- MESA PLANCHADORA INDUSTRIAL A GAS, caracterizada por una coraza o cámara que contiene en su inferior la caldera, dispositivo eléctrico y aspirador de ventilación, sobre la cual va colocada la bandeja de plancha propiamente dicha, formada por una chapa perforada cubierta con una tela de muletón o cualquier género afelpado, que ha de ofrecer la elasticidad suficiente para la presión que sobre la misma se haga con la plancha almohadillada.

70. SEGUNDA.- MESA PLANCHADORA INDUSTRIAL A GAS, según la reivindicación anterior, caracterizada además por un aspirador situado a la derecha de la caldera, dentro de la coraza, que funciona absorbiendo el vapor utilizado mediante una válvula de aire y expulsándolo por



un ventilador inferior.

80. TERCERA.- MESA PLANCHADORA INDUSTRIAL A GAS, según las reivindicaciones anteriores, caracterizada además por una chapa perforada situada inmediatamente después de la cámara de vapor.

85. CUARTA.- MESA PLANCHADORA INDUSTRIAL A GAS, según las reivindicaciones anteriores, caracterizada además por llevar sobre la capa aislante térmico una resistencia que, en comunicación con el cuadro de control, situado en la parte superior de la caraza, gradúa la temperatura en la cámara de vapor.

90. QUINTA.- MESA PLANCHADORA INDUSTRIAL A GAS, caracterizado además por llevar la caldera de vapor dentro de la coraza, con electroválvula en el tubo alimentador, tubo de carga y descarga, grifos, tubo de nivel y válvula de seguridad, estas tres últimas cosas fuera de la coraza y en su parte izquierda.

95. SEXTA.- MESA PLANCHADORA INDUSTRIAL A GAS, según las reivindicaciones, anteriores caracterizadas además por llevar una varilla distribuidora del vapor con pantallas semicilíndricas con techo en sus extremos, que hacen más fácil esta distribución.

100. SEPTIMA.- MESA PLANCHADORA INDUSTRIAL A GAS, según las reivindicaciones anteriores, caracterizada además porque la misma carcasa consta también de un equipo de encendido y calentadores a gas compuesto por una serie de mecheros, apuntando a la parte superior de la caldera, entre las cuales, se halla el piloto, o llama permanente.

105. OCTAVA.- MESA PLANCHADORA INDUSTRIAL A GAS, según las reivindicaciones anteriores caracterizada además porque consta de una válvula general y de una válvula



100. quemadora y entre ellas una electro-válvula, y su dispositivo de puesta en marcha con su cargador correspondiente.

NOVENA.- MESA PLANCHADORA INDUSTRIAL A GAS, según las reivindicaciones anteriores, caracterizado además porque a la altura del piloto, y en el quemador esta dotada de un termómetro.

DECIMA.- MESA PLANCHADORA INDUSTRIAL A GAS, según las reivindicaciones anteriores, caracterizada además porque a continuación de la válvula general ya descrita continua la tubería de toma o conexión con el suministro de gas.

UNDECIMA.- MESA PLANCHADORA INDUSTRIAL A GAS, según las reivindicaciones anteriores caracterizada además porque los mecheros de calentamiento quedan situados debajo de la caldera, recubierta con una carcasa de protección y recogedora de humos.

DUODECIMA.- MESA PLANCHADORA INDUSTRIAL A GAS, según las reivindicaciones anteriores caracterizada además porque de la parte superior de las carcasas, surge una chimenea, que da paso a los humos expulsados.

DECIMOTERCERA.- MESA PLANCHADORA INDUSTRIAL A GAS. Todo ello de acuerdo con lo anteriormente indicado en la memoria redactada y mecanografiada por una sola de sus copias, y que consta de cinco hojas foliadas y otra de planos para su mejor comprensión.

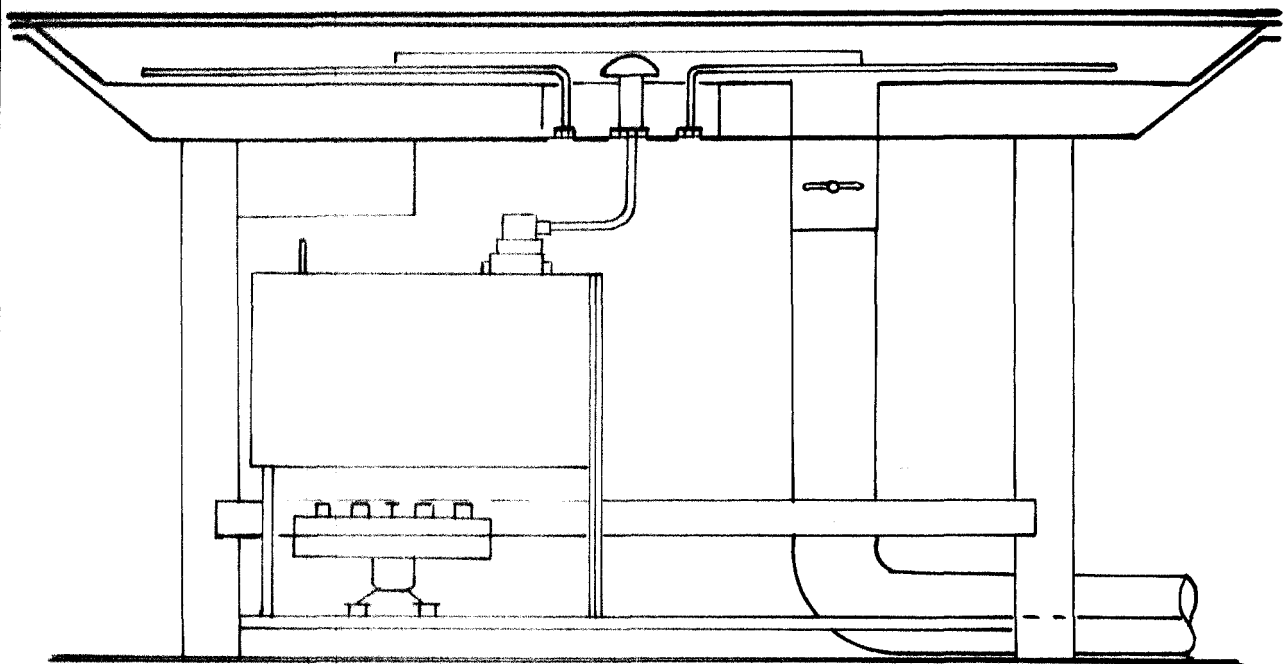
Madrid, a

137.

P. A. FRANCOS-FLOREZ



FIG. 1

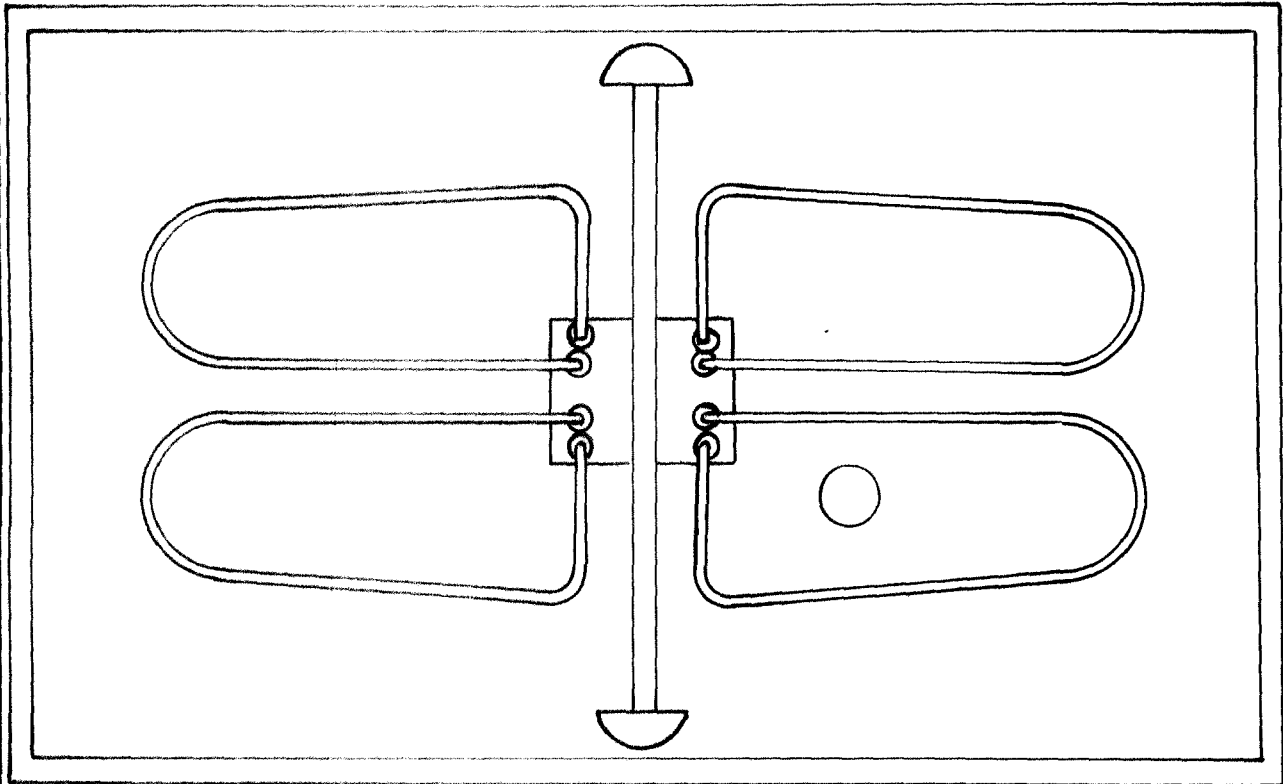


-Escala variable
Madrid:

FRANCISCO LOPEZ
Ingeniero



FIG. 2



Escala variable
Madrid:

[Handwritten signature]