

119095



MEMORIA DESCRIPTIVA

QUE SE ACOMPAÑA A LA SOLICITUD DE REGISTRO DE

MODELO DE UTILIDAD

por 20 años, en España y Provincias de Ultramar

a favor de:

D. FRANCISCO AYESTA IZA, domiciliado en Ledesma 22,
BILBAO.

por:

"UN BURLETE, PARA PUERTAS DE AUTOMOVILES"

La invención se relaciona con la industria dedicada a la fabricación de accesorios para automoviles, proporcionando mas concretamente un nuevo burlete, particularmente adecuado para las puertas de los mismos.

5

De modo fundamental, el burlete que se preconiza, está constituido por un perfil metálico, de sección en "U", que posee una pluralidad de ventanas, distribuidas a lo largo de su longitud.

Este perfil, se encuentra recubierto de una materia



10 termoplástica, por ejemplo, vinilo, que por la presencia de las ventanas antes citadas, se incorpora íntimamente al perfil, formando con el mismo una sola unidad.

15 El recubrimiento citado, afecta tanto al lado exterior del perfil, como al interior, y presenta la particularidad de que desde los bordes extremos del perfil en "U", y proyectadas hacia el interior, nacen del propio recubrimiento, una pareja de pestañas, que inciden oblicuamente entre sí.

20 Estas pestañas, por consiguiente, carecen interiormente del alma metálica, y únicamente están formadas por material plástico, vinilo en el ejemplo antes supuesto, de propiedades semielásticas.

25 Una idea mas completa del objeto que constituye este Modelo de Utilidad, se obtendrá en el transcurso de la descripción que seguidamente se realizará de los dibujos adjuntos, en los cuales, solo a título de ejemplo, se representa una preferente forma de realización práctica.

En dichos dibujos:

La fig. 1ª muestra de frente el perfil metálico.

30 La fig. 2ª representa una vista lateral del mismo, por la que se aprecian las ventanas que posee.

La fig. 3ª representa una sección del burlete ya construido por la línea A-A de la fig. 2.

La fig. 4ª contiene una sección por B-B de la fig. 2.

35 Según se aprecia en los adjuntos dibujos, la realización que en los mismos se representa, está constituida por un perfil metálico 1, en forma de "U", que presenta una pluralidad de ventanas 2, con objeto de asegurar la íntima incorporación del recubrimiento interior y exterior 3, por ejemplo a base de vinilo,



40 De este recubrimiento, en los bordes longitudinales del perfil 1, nacen las pestañas 4, que se proyectan hacia dentro de modo inclinado, y que al carecer de alma metálica, poseen propiedades elásticas o semielásticas, según su constitución.

45 Exteriormente, el recubrimiento 3 se preve dotarlo con algún dibujo, a base de irregularidades superficiales.

Se hace constar expresamente a los efectos oportunos, que dentro del ámbito de la realización descrita, se podrán introducir todas las variantes de detalle que se estimen oportunas, sin que por ello se altere su esencialidad.

50

REIVINDICACIONES

- 1ª Un burlete para puertas de automóviles, que esencialmente se caracteriza por estar constituido por un perfil metálico en forma de "U", provisto de una pluralidad de ventanas distribuidas a todo lo largo de su longitud, y dotado de un recubrimiento interior y exterior, a base de un material termoplástico, que por la presencia de dichas ventanas, queda íntimamente fijado al perfil metálico.
- 55
- 2ª Un burlete para puertas de automóviles, según apartado anterior, que esencialmente se caracteriza, porque desde los bordes del perfil, la materia que constituye el recu-
- 60

119095



- 4 -

65

brimiento, proyecta una pareja enfrentada de pestañas, que inciden oblicuamente entre sí, hacia el interior del perfil cuyas pestañas, al estar desprovistas de alma metálica poseen propiedades elásticas.

La presente solicitud de Modelo de Utilidad debe recaer sobre:

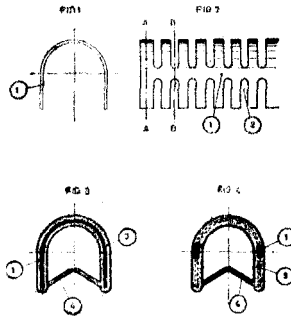
3. "UN BURLETE PARA PUERTAS DE AUTOMOVILES"

Todo ello según queda sustancialmente descrito en la presente Memoria y Reivindicaciones y representado en los adjuntos dibujos para los fines especificados.

Madrid, 25 de Enero de 1.966
El Ingeniero-Agente

Antonio Helguera

119095



ESCALA VARIABLE

Madrid, 25 de Enero de 1.966

El Ingeniero-Agente.

Antonio Holguera



FIG. 1

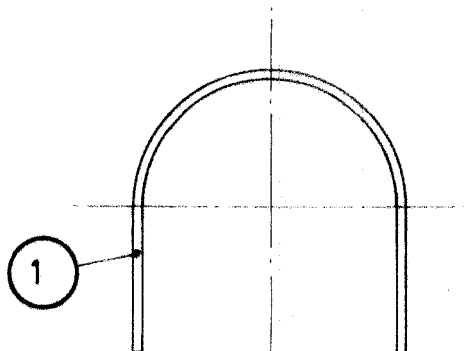


FIG. 2

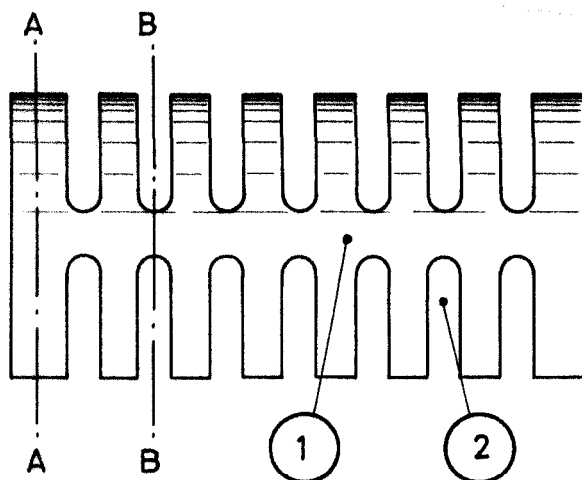


FIG. 3

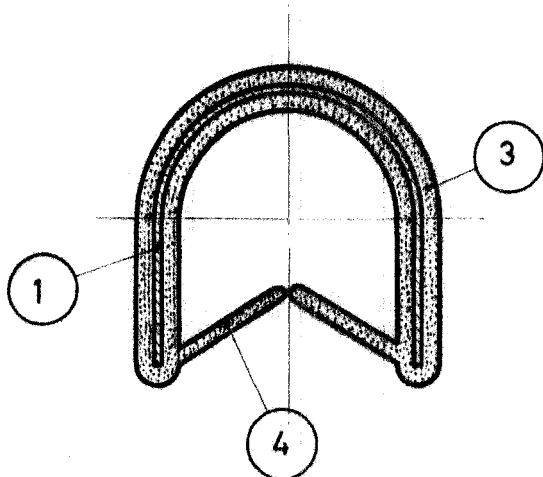
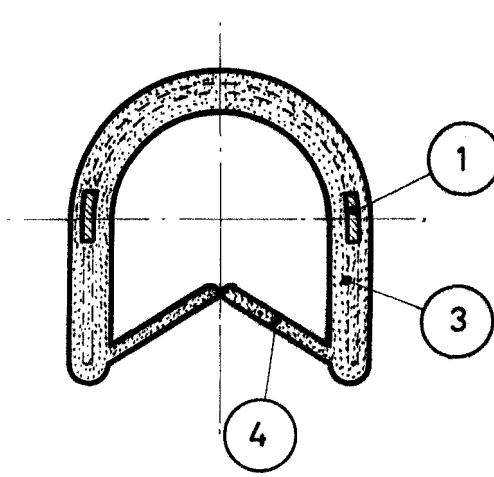


FIG. 4



ESCALA VARIABLE

Madrid - 25 ENE 1966
El Ing. - Agente
F. Holzmann