

119079

25 ENT



M O D E L O
D E
U T I L I D A D

por "BOLSA ENVASE PERFECCIONADA PARA ARTICULOS DE CONFITERIA"
a favor de la firma española DULCES TARDA, S.A., residente en
BARCELONA, Ronda San Pablo 77.

= . =

MEMORIA DESCRIPTIVA

El presente modelo de utilidad se refiere a una bolsa
envase perfeccionada, para artículos de confiteria.

- Esencialmente esta bolsa es de forma rectangular, con
dos asas superiores enfrentadas que presentan, cada una de
5. ellas dos orificios y dos concavidades en sus bordes, de for-
ma que en la posición de transporte suspendido, coinciden los
orificios de las dos asas, lo que facilita la inserción en
ellos de los dedos al mismo tiempo que las concavidades de
borde sirven para el apoyo de los otros dedos. Una de las
10. asas presenta un reborde replegado sobre la otra para reali-
zar el centrado entre ambas.

11907025



Con el fin de facilitar la explicación se acompaña a la presente memoria, de una lámina de dibujos en la que se ha representado un caso de realización que se cita a título de ejemplo.

5. En el dibujo:

La figura única muestra desplegada una bolsa, la cual se realiza a partir de una lámina troquelada, en la cual se indican en líneas de trazos los hendidos de montaje.

10. En dicha bolsa 1 y 2 son los frentes y 3 y 4 los laterales, presentando uno de ellos una aleta 5 para el montaje.

En la parte inferior de dichas partes 1 a 4 se hallan las aletas usuales 6 de plegado del fondo.

15. Los laterales 3 y 4 se prolongan superiormente mediante unos fuelles 7 y 8, este último con aletas de montaje 9, y los frentes se prolongan superiormente en las asas 10 y 11, que presentan dos orificios 12 y unas concavidades 13 en los bordes, para facilitar la colocación de los dedos, manteniendo suspendida la bolsa. Una de las asas 11, lleva una aleta superior 14 para el centrado de ambas asas entre sí.

20. El modelo, dentro de su esencialidad, puede ser llevado a la práctica en otras formas de realización que difieran en detalle de la indicada a título de ejemplo en la descripción. Podrá, pues, construirse en cualquier forma y tamaño, con los materiales más adecuados por quedar todo ello comprendido en el

25. espíritu de las reivindicaciones.



N O T A

Descrito el objeto y utilidad de la invención, lo que se declara como no divulgado ni practicado en España, comprende las siguientes reivindicaciones:

5. 1. Bolsa envase perfeccionada para artículos de confitería, del tipo formada a base de una lámina troquelada y hendida para su armado, y de sección rectangular, caracterizada por el hecho de comprender en el extremo superior de los laterales sendos fuelles y en los frentes unas prolongaciones constituyendo asas, para lo cual
10. se han previsto en ambas prolongaciones dos orificios para el paso de dos dedos y en los bordes concavidades para el apoyo de los otros dos dedos, presentando una de las prolongaciones una aleta doblada para el ajuste sobre la prolongación enfrentada, de forma que se sitúan en coincidencia
15. los orificios de ambas prolongaciones que constituyen el asas.

2. Bolsa envase perfeccionada para artículos de confitería.

20. Según se describe y reivindica en la presente memo-

118079



ria descriptiva que consta de cuatro hojas foliadas y escritas a máquina por una sola cara, acompañadas de una lámina de dibujos.

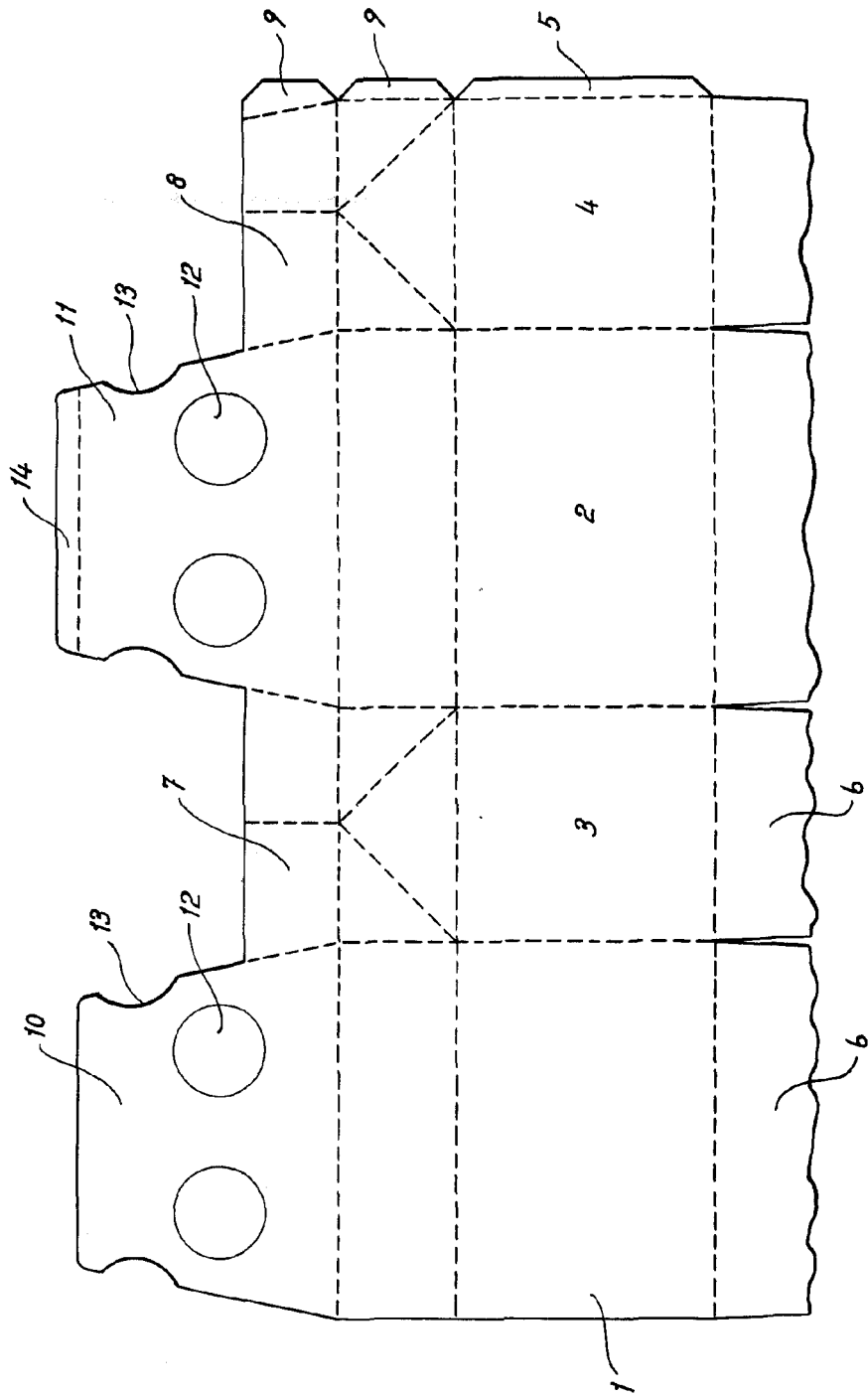
Madrid, a **25 ENE. 1966**

D. A.

JAIMÉ ISERN

D. P.

A large, stylized handwritten signature in black ink, which appears to be 'Jaime Isern', is written over the typed name and 'D. P.'.



Madrid, 95

Jaime Iseem

Ap. 