



## memoria descriptiva

CLASE DE  
REGISTRO

un Modelo de Utilidad, por veinte años en España,

NOMBRE Y  
NACIONA-  
LIDAD DEL  
SOLICITANTE

D. Max Dubern  
(de nacionalidad francesa)

RESIDENCIA  
Y DOMICILIO

Torremolinos (Málaga)  
Huerta del Colegial-Queipo de Llano

OBJETO

"NUEVO ELEMENTO PARA LA CONSTRUCCION CON AISLAMIENTO  
ACUSTICO".

-----



119078

- 1 -

1 El presente modelo de utilidad se refiere a  
un nuevo elemento para la construcción con aislamiento acús-  
tico, que sirve para aminorar en gran proporción el incon-  
veniente de los ruidos en los inmuebles habitados por colec-  
5 tividades de vecinos, que constituyen una molestia que per-  
turba la deseada convivencia, tanto por lo que molesta el  
ruido ocasionado por los demás, como la falta de libertad  
que cada uno tiene para oír la música, dejar jugar a los  
niños o actuar como desearia, sin molestar a los vecinos  
10 inmediatos.

Como es sabido, se han aplicado numerosas  
técnicas destinadas al fin indicado, pero en general resul-  
tan de un precio demasiado elevado para poder emplearlas de  
una manera corriente. Utilizando elementos de construcción  
15 establecidos de acuerdo con lo que se reivindica, se consi-  
gue la deseada insonorización con facilidad y economía.

La novedad consiste en hacer los elementos  
básicos de la construcción, de un modo general ladrillos y  
bovedillas, con material que constituya un adecuado aislan-  
te acústico, como la lana de vidrio, que forme pantalla con-  
tra las ondas sonoras, a cuyo efecto esos ladrillos y bovedi-  
20 llas, o las piezas cerámicas que los sustituyan, comprenden  
espacios vacíos o cámaras que se llenan de la indicada lana  
de vidrio o material equivalente, de modo que al superponer  
25 los elementos constructivos con tal disposición, para formar  
los muros o tabiques, o al colocarlos como componentes de  
los techos y pisos, se logra el aislamiento deseado.

De un modo general los ladrillos o análogos  
tendrán un tabique dispuesto según uno de sus planos meri-  
30



1   dianos, que determine dos espacios vacios, en los que se  
introduce el material aislante por huecos dispuestos al  
efecto en sus extremos y cuyos rebordes sostienen tal mate-  
5   rial; y las bovedillas presentarán de modo análogo dos cáma-  
ras superpuestas para ese material.

Concretaremos las características de la dis-  
posición que se reivindica, con referencia a las adjuntas  
figuras que corresponden solo a formas de ejecución no limi-  
tativas, que se presentan como ejemplos de realización con  
10   el fin indicado, ya que la forma, dimensiones y materiales  
con que se fabriquen las distintas piezas, serán en cada  
caso las que se estimen pertinentes para la aplicación de  
que se trate, sin que tales variaciones, así como las que  
se hagan en detalles de presentación, afecten a la esencia-  
15   lidad reivindicada, por lo que los elementos para la construc-  
ción que se fabriquen de acuerdo con la idea general reseña-  
da, y cualquiera de esas modificaciones, no serán sino va-  
riantes igualmente protegidas por este registro.

La fig. 1 presenta tres vistas complementa-  
rias de un nuevo elemento para la construcción con aisla-  
20   miento acústico, establecido de acuerdo con lo que se reivin-  
dica.

La fig. 2 muestra la sección longitudinal  
del elemento indicado, por el plano señalado en A-C sobre  
25   la figura anterior.

La fig. 3 ilustra análoga disposición para  
una bovedillas.

Con referencia a dichas figuras y a los núme-  
ros que sobre ellas designan las partes y detalles del ele-  
30   mento representado, que interesan a los fines de esta memo-



1 ria, la descripción del mismo es como sigue:

Está constituido de acuerdo con lo usual en tales elementos, dispuestos como actualmente se emplean, en todo su contorno (fig. 1) por laterales mayores 1, partes superior e inferior 6 y extremos 7, así como por un tabique central 3, que determina las cámaras 8, en que se aloja el material 5 con propiedades de aislamiento acústico, usualmente fibra de vidrio. Esta se introduce en las indicadas cámaras o compartimientos 8, por las ranuras 4, y es retenida en el lado contrario por los orificios 2, cuyo contorno tiene cualquier forma que pueda estimarse conveniente para retener el material.

Disposición análoga puede adoptarse en las bovedillas 9 (fig. 3), que al efecto presentarán los compartimientos 8 para el indicado material aislante.

Al construir con los elementos indicados las paredes o techos, las habitaciones quedarán aisladas entre sí acústicamente por dobles capas de lana de vidrio o material equivalente, consiguiéndose tan ventajoso resultado sin que los obreros tengan que cambiar sus métodos habituales de trabajo, con lo que al mismo tiempo que establecen las paredes y techos, van logrando que sean impermeables al sonido, sin necesidad de recurrir a otras técnicas más costosas y complicadas.

25

- - - - -

N O T A.-

El presente modelo de utilidad, comprende las siguientes características.

1.- Nuevo elemento para la construcción con aislamiento acústico, caracterizado porque interiormente pre-

30



1 presenta espacios vacíos separados por los correspondientes tabi-  
ques, y provistos de orificios de comunicación con el exterior,  
por los que se introduce material aislante acústicamente, que  
queda sujeto por los bordes que circunden tales orificios.

5 2.- Nuevo elemento para la construcción, según la  
reivindicación anterior, caracterizado porque la pieza parale-  
lepipedica rectangular que le forma, presenta un tabique cen-  
tral, que separa dos espacios destinados a alojar el material  
aislante acústicamente, cuyos espacios comunican al exterior  
10 en sus extremos por ranuras y orificios.

3.- Nuevo elemento para la construcción, según las  
reivindicaciones anteriores, caracterizado porque la bovedilla  
que le forma, presenta un tabique paralelo a su base, que deter-  
mina un espacio rectangular inferior y otro superior aboveda-  
15 do, destinados a alojar el material aislante acústicamente,  
cuyos espacios presentan en sus extremos las ranuras y orifi-  
cios para la introducción de ese material.

4.-Nuevo elemento para la construcción con aislamien-  
to acústico.

20 Según se describe en la presente memoria, con dibu-  
jos anexos, que consta de cuatro hojas foliadas.

Madrid, a 25 ENE. 1966

**CARLOS ROEB**  
*[Handwritten signature]*

25

30



119071

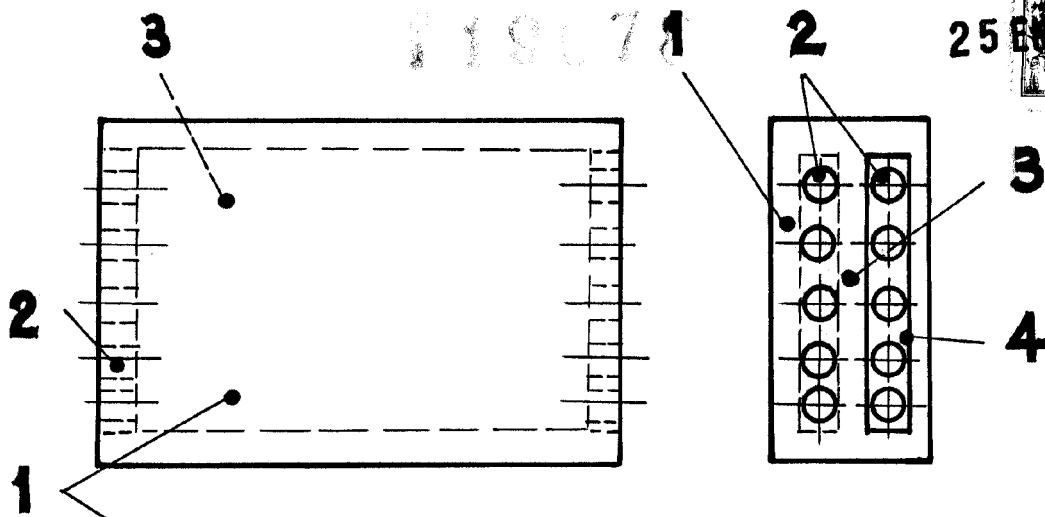


Fig. 1.

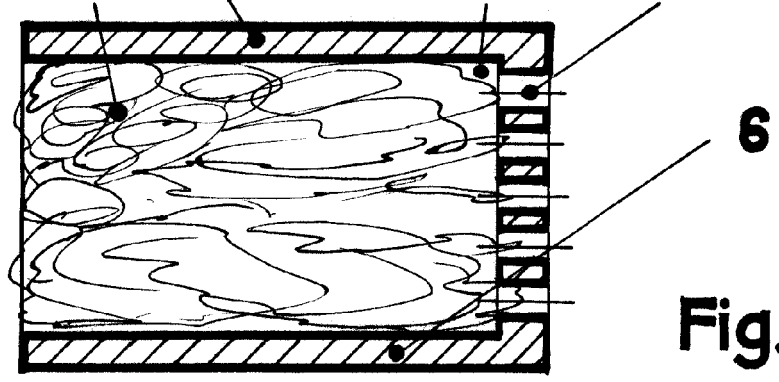
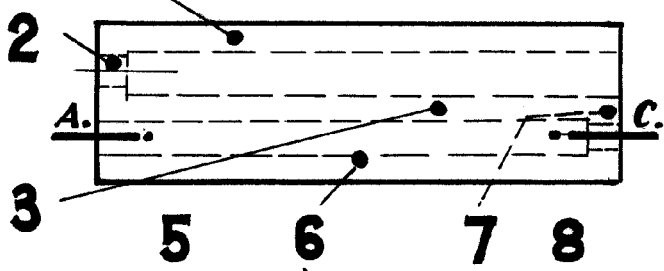


Fig. 2.

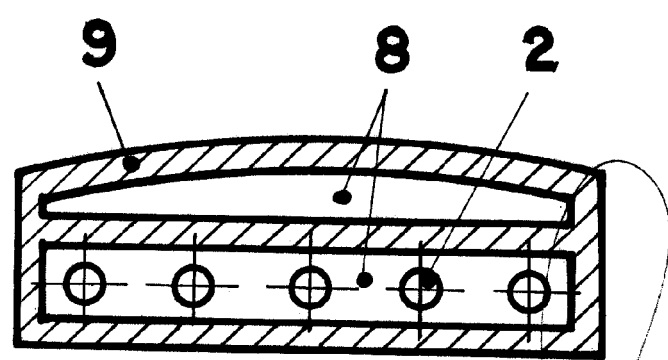


Fig. 3. ESCALA VARIABLE

CARLOS RIVERA

22/68.