



**M O D E L O
D E
U T I L I D A D**

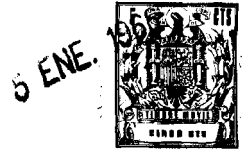
a favor de Don Alfredo AIETA GARCIA, de nacionalidad española, residente en Alicante, calle Capitán Segarra, 36, por "BIOMBO".

- . -

MEMORIA DESCRIPTIVA

La presente invención se refiere a un biombo formado por unidades independientes de sencillo ensamble, el cual presenta la particularidad de que puede ser formado según las exigencias, tanto en forma como en dimensiones, del espacio de la habitación en la que se dispenga, siendo, sin embargo, de construcción sencilla y económica.

El aludido biombo se caracteriza por el hecho de comprender una pluralidad de marcos, en cuyo interior se hallan comprendidos unas placas decorativas, previstos de medios de acoplamiento complementarios en los extremos de



5. sus bordes superior e inferior, para formar series verticales de tales marcos que constituyen los paneles del biombo, cada una de las cuales se halla articulada con las adyacentes mediante gemelas que se conectan en los medios de acoplamiento libres de los extremos de dichas series de marcos.

10. Los dibujos adjuntos muestran tan sólo a título de ejemplo, no limitativo del alcance de la presente invención, un caso práctico de realización de un biombo según las características descritas.

15. En dichos dibujos: La figura 1 muestra una vista en planta de un fragmento del biombo con un despiece de los elementos que lo forman; la figura 2 es una vista análoga pero mostrando aquellos acoplados entre sí; y las figuras 3 y 4, en distintas posiciones, muestra una vista en planta de dos marcos extremos con su dispositivo de unión.

20. Según la representación de los dibujos el biombo objeto de la presente invención está formado por una pluralidad de marcos -1- constituidos por un material rígido sea metal o madera, en cuyo interior quedan comprendidas las placas -2- cuya cara vista puede estar dotada de motivos decorativos.

25. Estos marcos -1- están relacionados entre sí mediante los pivotes -3-, salientes de los extremos de sus lados inferiores y que son susceptibles de acoplarse en el interior de los orificios -4- formados en puntos correspondientes de los lados superiores de los marcos adyacentes con los que se forman las totalidad de cada uno de los pane-



les del biombo.

5. Los marcos superiores e inferiores -5- y -6- se encuentran unidos por sus alojamientos y pivotes libres mediante la disposición de las gemelas -7- las cuales hacen posible su mutua articulación abisagrada de modo que pueden relacionarse formando ángulos hasta 90° , según muestra las figuras 3 y 4 de los dibujos.

10. De lo anteriormente descrito se deduce la facilidad de composición de los marcos -1-, los cuales, merced a esta peculiaridad, pueden variar en número y en forma según exigen las normas decorativas, o de espacio, de la habitación donde deba disponerse el biombo así conseguido.

15. Serán independientes del objeto de la presente invención, los materiales empleados en los distintos elementos constitutivos del biombo, así como las formas y dimensiones, tanto absolutas como relativas, de los mismos y, en consecuencia, todo cuanto no afecte a su esencialidad.

- . -

N O T A

Se reivindica como objeto del presente modelo de utilidad:

20. 1. Biombo, que se caracteriza por el hecho de comprender una pluralidad de marcos, en cuyo interior se hallan comprendidos unas placas decorativas, provistos de medios de acoplamiento complementarios en los extremos de sus bor-



des superior e inferior, para formar series verticales de tales marcos que constituyen los paneles del biombo, cada una de las cuales se halla articulada con las adyacentes mediante gomas que se acoplan en los medios de acoplamiento libres, formados en los extremos de dichos paneles.

5.

2. Biombo.

La presente memoria consta de cuatro hojas foliadas escritas a máquina por una sola cara.

Barcelona, 5 de Enero de 1965.

Alfredo AIETA GARCIA

P. A.

13210

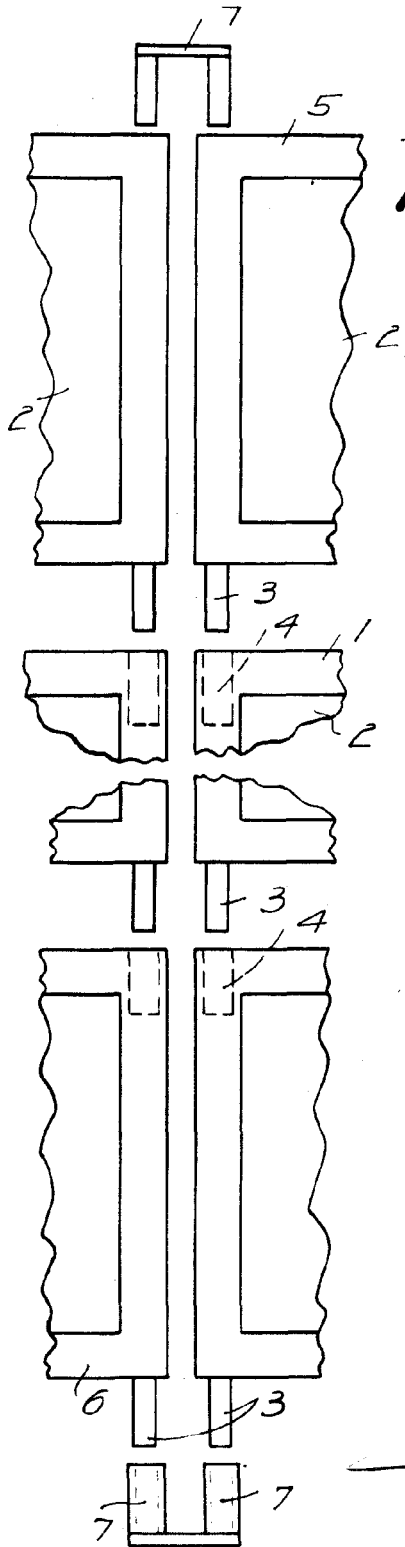


Fig. 1

5 ENE



Fig. 3

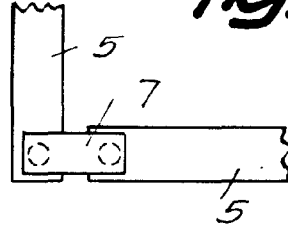
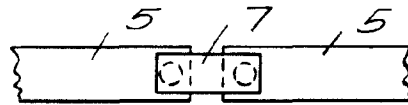


Fig. 4



5 ENE 1966

Barcelona,
Alfredo Aieta García
p.a.

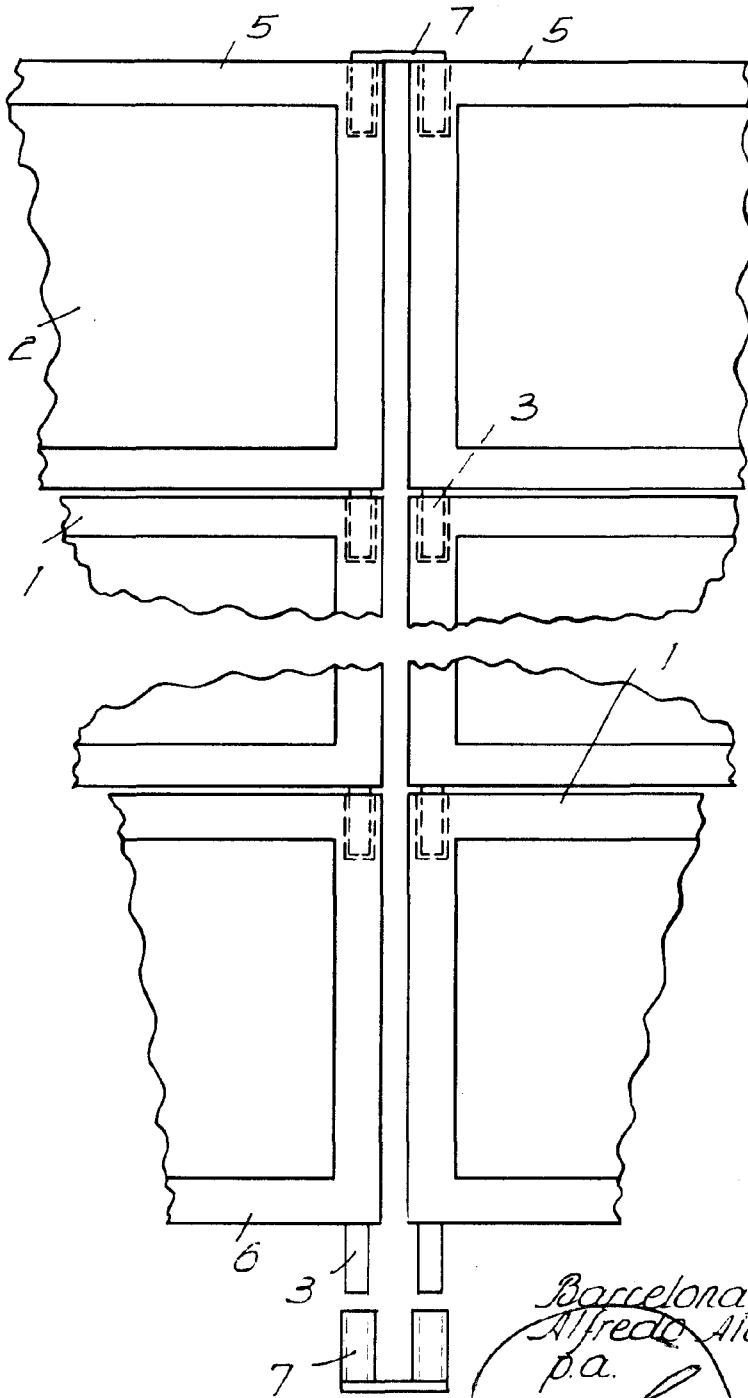


fig. 2

13210

5 ENE 1966

Barcelona,
Alfredo Aieta García
p.a.