



18

118899

M O D E L O
D E
U T I L I D A D

por "UNA CAJA PERFECCIONADA", a favor de la razón social española GRAFICAS FRANCINO-TREPAT, S.A., domiciliada en Tarrasa (Barcelona), Puerta Nueva, 3 al 15.

= . =

MEMORIA DESCRIPTIVA

El presente modelo de utilidad se refiere a una caja perfeccionada.

Mas concretamente, en la invención se ha ideado una caja especialmente destinada para zapatos y otros usos, la cual está integrada a partir de dos láminas troqueladas de cartón o similar, provistas de líneas de hendido para su armado según dos cuerpos paralelepípedicos rectos rectangular, abiertos por una de sus bases mayores, que forman embocadura respectiva, constituyendo uno de dichos cuerpos, la caja



118899

propriadamente dicha, y el otro la tapa, que abarca al anterior, comprendiendo el cuerpo de caja, un tabique oblicuo en diagonal, formado a partir de pieza independiente, que divide a la cavidad de la caja en dos departamentos independientes entre sí.

5. Con el fin de facilitar la explicación, se acompaña a la presente memoria descriptiva de una lámina de dibujos en la que se ha representado un caso de realización que se cita a título de ejemplo.

10. En los dibujos:

La figura 1, representa una vista en desarrollo del cuerpo de tapa, que es idéntico al cuerpo de caja, a excepción de la ventana central.

15. La figura 2, es una sección transversal esquemática del conjunto de la caja.

Haciendo referencia a las figuras, se aprecia en su realización una caja constituida por dos cuerpos de caja y tapa, idénticos entre sí, y del que se ha representado únicamente el de tapa, según 1, dotado de líneas de hendidido 2, que definen un espacio central rectangular apaisado 3, con ventana 4 troquelada, prolongándose estas líneas de hendidido para formar pestañas dobles de armado 5, que forman los laterales longitudinales del cuerpo, y pestañas 6, que forman los laterales dobles de cabecera, marginados en sus extremos libres por pestañas de armado 7.

Los laterales 5 y los laterales 6, están relacionados por una zona fuelle 8, que una vez armada queda retenida por el lateral 6.



118899

5. En la figura 2, se aprecia el cuerpo de tapa 1, abarcando al cuerpo similar de caja 9, el cual comprende un tabique 10, dotado de refuerzos 11 y 12 en sus bordes longitudinales, quedando este tabique elásticamente mantenido entre las paredes de la caja.

Los laterales de cabecera de la caja, presenta respiraderos 13.

10. El modelo, dentro de su esencialidad, puede ser llevado a la práctica en otras formas de realización que difieran en detalle de la indicada a título de ejemplo en la descripción y a las cuales alcanzará igualmente la protección que se recaba. Podrá, pues, construirse en cualquier forma y tamaño, con los materiales mas adecuados, por quedar todo ello comprendido en el espíritu de las reivindicaciones.



18 E

118899

N O T A

Descrito el objeto y utilidad de la presente invención, lo que se declara como no divulgado ni practicado en España, comprende las siguientes reivindicaciones:

5. 1. Una caja perfeccionada, caracterizada esencialmente por el hecho de estar constituida por cuerpo de tapa y caja, integradas ambas a partir de sendas láminas troqueladas idénticas, provistas de líneas de hendido que definen un espacio central rectangular apaisado, marginado por laterales dobles longitudinales y laterales de cabecera, estando estos últimos divididos por línea transversal de hendido, comprendiendo el borde libre de los mismos, pestañas de armado, y habiéndose previsto entre las cabeceras y los laterales longitudinales unas zonas fuelle de relación que permiten el doblado a escuadra de aquellos, quedando estas zonas interpuestas entre las doble pared de las cabeceras.
- 10.
- 15.
20. 2. Una caja, según la anterior reivindicación, en la que la base del cuerpo de tapa presenta una ventana troquelada con lámina transparente, que permite la visión interior.
25. 3. Una caja, según las reivindicaciones 1 y 2, en la que en el cuerpo de caja se halla dispuesto un tabique que divide la sección de la caja diagonalmente, según dos departamentos superior e inferior, presentando este tabique en sus bordes

118899

18 E



longitudinales, pestañas de refuerzo, una de ellas de igual altura que el lateral adyacente.

4. Una caja perfeccionada.

5.

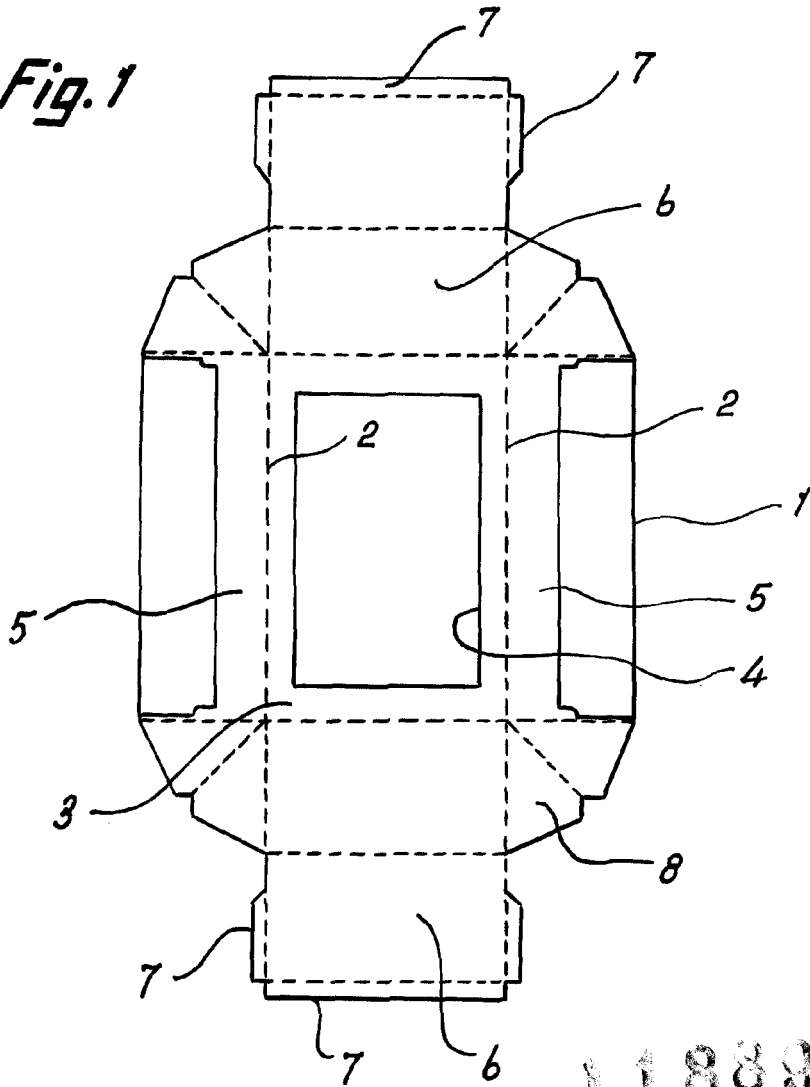
Según se describe y reivindica en la presente memoria descriptiva que consta de 5 páginas foliadas y escritas a máquina por una sola de sus caras, acompañadas de una lámina de dibujos.

Madrid, a 18 ENE 1906

p. a.

JAIME ISERN

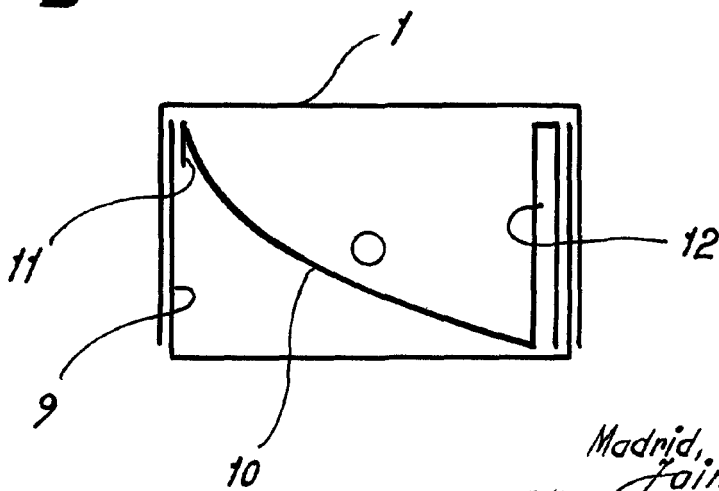
Fig. 1



18



Fig. 2



18899

Madrid, 18 ENE. 1965

p.p. Jaime Iserrn