



118737

MEMORIA DESCRIPTIVA

que se acompaña a la solicitud de

UN MODELO DE UTILIDAD

a favor de Don Luis MARTINEZ Escolano y Don Luis MARTINEZ Sabater, ambos de nacionalidad española, residentes en NOVELDA (Alicante), c/ Ruperto Chapi núm. 50,

por

"MESA ACUSTICA ACOPLABLE A RECEPTORES".

=====

5 La presente Memoria, se refiere como indica su enunciado a una mesa acústica, especialmente ideada para ser acoplada a toda clase de receptores de TV. ó radio, al objeto de obtener una mejor audición, mediante sus especiales características de resonancia y la previsión del montaje de un circuito amplificador para los altavoces en el interior de la caja que constituye la parte superior de dicha mesa.

En esencia, la mesa citada, está formada por un



10 mueble de características estéticas adecuadas para colocación de un receptor de televisión, o radio sobre la misma, y con la zona superior constituida por una caja de resonancia, fabricada en maderas especiales que logran un mejor
15 sonido, así como de tabiques deflectores y orientadores del sonido, hacia la cara anterior, en la que existen aberturas para mejor propagación del sonido. En el interior de esta caja, se ha previsto un circuito amplificador para unos altavoces, acoplable al circuito sonoro del aparato de TV ó radio que se trate, y que consigue que la audición de dicho
20 receptor sea mejorada notablemente.

Por el aludido objeto, se solicita el correspondiente privilegio de Modelo de Utilidad, conforme y al amparo del vigente Estatuto sobre Propiedad Industrial, a fin de garantizar a favor del recurrente el derecho a la explotación exclusiva del mismo en toda España.
25

A continuación, se hará una detallada descripción de la mesa acústica que se cita, con referencia a los planos que se acompañan, en los que se representa a simple título de ejemplo, no limitativo una forma preferente de realización, susceptible de todas aquellas variaciones de detalle que no supongan una alteración fundamental de las características esenciales de la misma.
30

En dichos planos se ilustra:

En la figura 1ª, vista general de la mesa con un receptor de TV.
35

En la figura 2ª, esquema del amplificador instalado en su interior.

Según el ejemplo de ejecución representado, la mesa acústica que se preconiza, está constituida por un mueble, con tablero superior (1) y otro inferior (2), para co-
40



locación del correspondiente voltímetro (3), habiéndose previsto bajo el tablero superior (1) un espacio (4) ocupado por una caja de resonancia, especialmente construída con maderas especiales para una mejor condición acústica del conjunto, y presentando en su cara anterior, un ranurado (5) 45
doble, coincidente con sendos altavoces (6) interiores, los cuales están instalados en el conjunto de un circuito de resonancia, formado por dos triodos (7) con alimentación a través del circuito sonoro del aparato receptor que se coloque 50
sobre la mesa, efectuando este acoplamiento a través de una conexión (8) externa.

El correspondiente circuito interior, está colocado de manera que independientemente puedan ser puestos en funcionamiento ambos a la vez o uno sólomente, según los 55
deseos del usuario, y las paredes interiores de la caja (4) están previstas de forma que presenten las superficies deflectoras de sonido, espacios de resonancia y aberturas externas que sean precisas para la obtención en todo momento del sonido más limpio y más de acuerdo con las necesidades 60
de cada momento.

De esta forma, mediante la mesa que se cita, acoplable a cualquier tipo de receptor tanto de TV como de radio, se logra un notable aumento en sonoridad del aparato que se trate, amplificando las bandas correspondientes y 65
purificando la nitidez del sonido.

La colocación de los altavoces en las caras externas o laterales de la mesa, es independiente, así como el circuito electrónico que en cada caso se emplee, ya que éste ha de ser adecuado al que presente el circuito sonoro del receptor que ha de colocarse sobre la citada mesa. 70

La forma, materiales y dimensiones, podrán ser variables y en general, cuanto sea accesorio y secundario,



siempre que no altere, cambie o modifique la esencialidad del objeto que se describe.

75

Los términos en que queda redactada esta Memoria, son ciertos y fiel reflejo del objeto descrito, debiéndose tomar con carácter amplio y nunca en forma limitativa.

N O T A :

80

El MODELO DE UTILIDAD que se solicita, deberá recaer precisamente sobre las particularidades características de las siguientes reivindicaciones:

85

1ª.- Mesa acústica acoplable a receptores, caracterizada por haberse previsto bajo el tablero en que se ha de colocar el receptor de TV o radio que se trate, una caja de resonancia, construída en materiales adecuados para mejorar esta, y con superficies interiores deflectoras de sonido, en cuya cara anterior, se han abierto ranuras y tras ellas, sendos altavoces instalados en el interior de la caja, y correspondientes a un circuito de amplificación instalado en ella, acoplable al circuito sonoro del receptor que se trate, al objeto de lograr una notable mejora en la recepción sonora del mismo.

90

2ª.- "MESA ACUSTICA ACOPLABLE A RECEPTORES".

=.=.=.=.=.=.=

Todo según queda expuesto en la presente Memoria,

118737

10



que consta de cinco hojas foliadas y mecanografiadas por una sola cara, y una hoja de dibujos que con la misma se acompaña.

MADRID, 10 de Enero de 1.966.

P. A.

Modesto Polo

M. Polo

FIG. 1

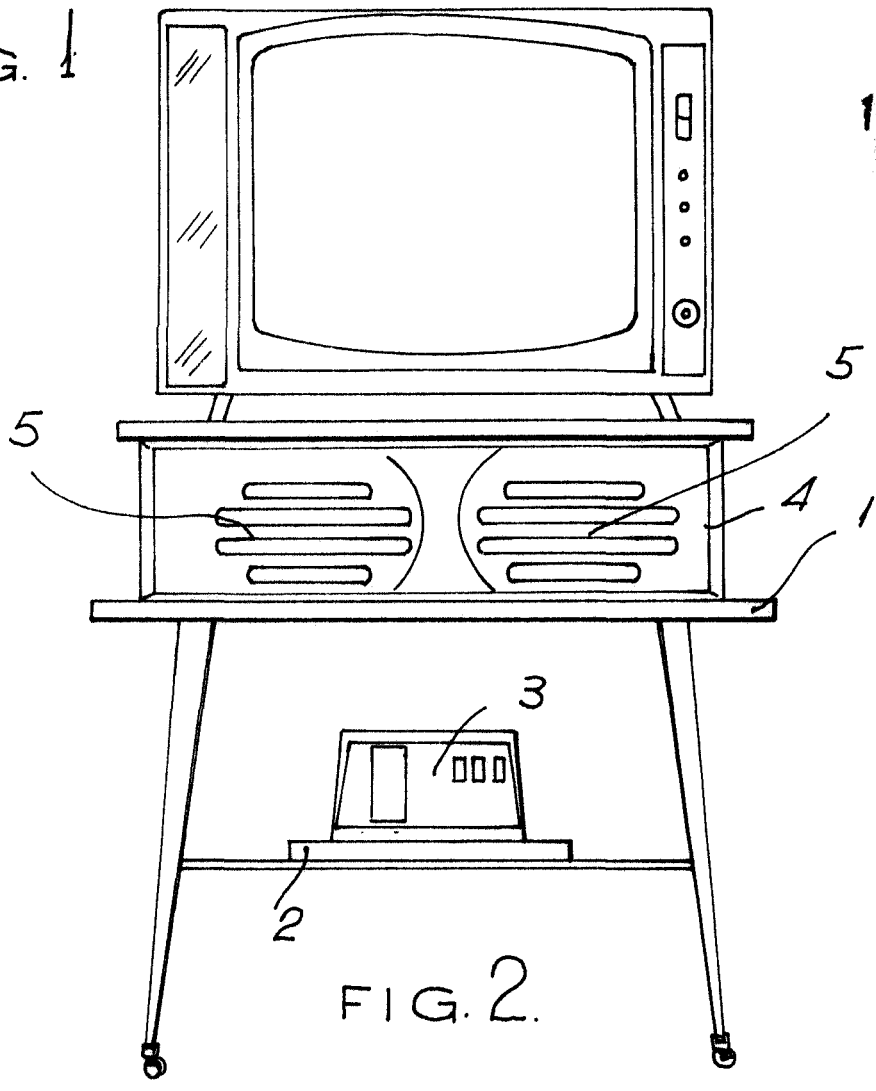
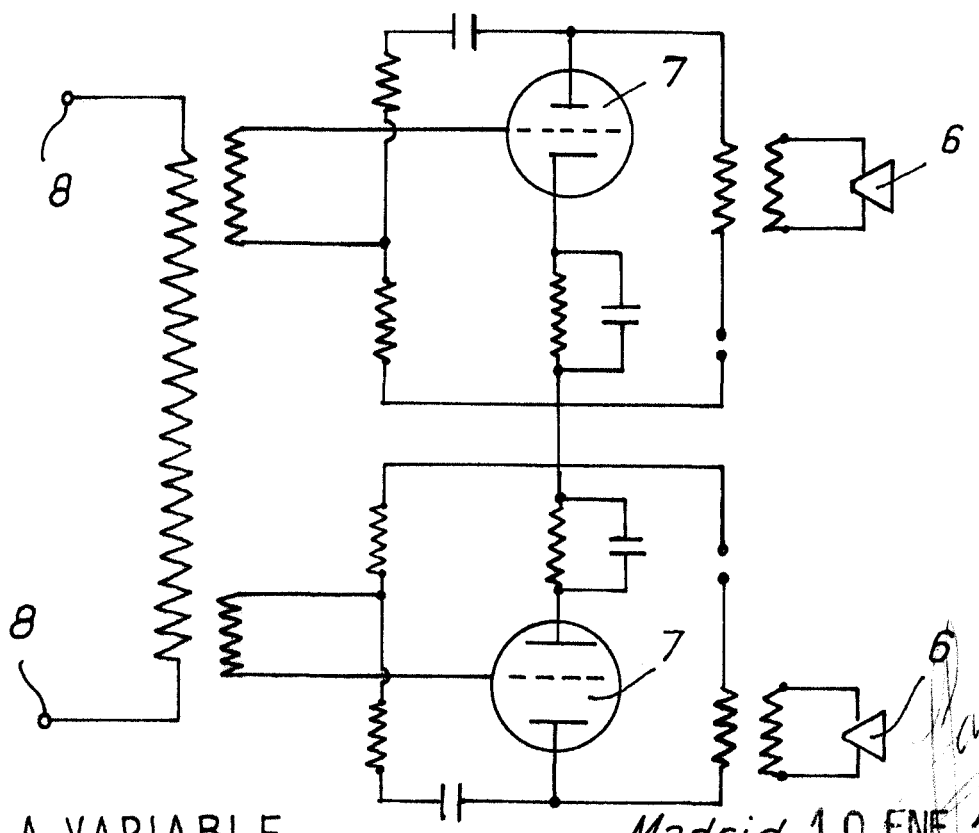


FIG. 2.



ESCALA VARIABLE.

Madrid. 10 ENE. 1966

Modesta Polo