

1965

118707

MODELO DE UTILIDAD

por 20 años

por "UN DISPOSITIVO DE CIERRE PARA BOLSOS Y SIMILARES", a favor de INDUSTRIAS METALÚRGICAS BLANCO, S.L., de nacionalidad española, domiciliada en Barcelona, Pujadas, 20.

=====

MEMORIA DESCRIPTIVA

Se refiere el presente Modelo de utilidad a un nuevo tipo de dispositivo de cierre, especialmente aplicable a bolsos y similares, que aporta notables y sensibles mejoras, de orden funcional, constructivo y práctico, sobre las diversas realizaciones de dispositivos de cierre de tal tipo ejecutados hasta el momento.

En efecto, es sabido que son muy diversos los bolsos, carteras, estuches, etc., que han de ir dotados de un dispositivo de cierre que facilite la extracción de artículos del interior de los mismos, estando constituido dicho dispositivo comunmente por una pieza sujeta a la tapa del bolso o similar, y otra segunda pieza existente en el propio bolso, combinándose ambas de forma tal que resulte fácil y cómodo el accionamiento del conjunto.

En la actualidad, se han ido ideando diversos dispositivos de cierre para los artículos referidos, ahora bien, la mayor parte de los mismos adolecen del defecto de su complejidad,



DIC 1965

- 2 -

118707

lo que significa un mayor coste del conjunto.

Por el presente Modelo de utilidad se da a conocer un nuevo dispositivo de cierre de los que se aplican a los elementos referidos, que ha de comunicar satisfactorios resultados a

5. la misión que se les encomienda, por su extraordinaria simplicidad, tanto de ejecución como de montaje, resultando asimismo muy simple en cuanto al manejo del mismo se refiere.

- Para mayor facilidad en las descripciones, nos vamos a referir a un dibujo que se adjunta a la presente memoria y que
10. representa, a título de ejemplo explicativo, no limitativo, un dispositivo de cierre para bolsos y similares, realizado de acuerdo con el presente Modelo.

- En dicho dibujo, la figura 1 es una vista en sección longitudinal completa del dispositivo en cuestión, según un plano de corte meridiano del mismo.
- 15.

Las figuras 2 y 3 se corresponden con sendas secciones transversales del propio dispositivo, según la línea de corte A-B y el plano C-C respectivamente de la figura 1.

- La figura 4 muestra una vista en planta, parcialmente seccionada, del mismo dispositivo de cierre.
- 20.

- Según tales figuras, el dispositivo de cierre para bolsos y similares objeto del presente Modelo, está constituido por un cajetín rectangular -1- interiormente hueco, dotado de una pletina inferior en "U" -2- que delimita unas patillas de anclaje
25. en el bolso o similar, poseyendo dicho cajetín en uno de sus extremos una ranura transversal -3-, mientras que en el otro lleva un rebaje superior -4- bajo el cual aparece un corto casquillo -5- de alojamiento de un resorte -6-.

- Es esencial que el referido resorte apoye sobre la cara interna de una plaquita superior -7-, justamente bajo un resalte -8- de accionamiento de la misma, la cual se articula por sus
- 30.



DIC 1965

- 3 -

118707

laterales correspondientes en un eje transversal -9- saliente por las caras laterales del propio cajetín precitado.

- Es esencial asimismo en este Modelo que la placa referida -7- lleve una aleta delantera -10- susceptible de alojarse en la ranura -3- del cajetín -1-, anclando en la regata correspondiente -11- del cabezal -12- de un bloque -13- sujeto a la tapa del bolso o similar, por medios adecuados.
- 5.

- Todo cuanto no afecte, altere, cambie o modifique la esencia del dispositivo descrito, será variable a los efectos del actual Modelo.
- 10.

N O T A.

Se reivindica como objeto de este registro por Modelo de utilidad:

- 1.- Un dispositivo de cierre para bolsos y similares, caracterizado esencialmente por estar constituido por un cajetín principal, interiormente hueco, y dotado de una pletina inferior en "U" de anclaje en el bolso correspondiente, llevando en uno de sus extremos una ranura transversal, y en el otro un rebaje superior comunicado con un corto casquillo de alojamiento de un resorte de retorno, actuante contra la cara inferior de una placa superpuesta a dicho cajetín, justamente bajo un saliente de accionamiento de la misma, la cual posee también una aleta delantera que encaja en la ranura precitada, engatillando en la muesca transversal correspondiente del cabezal de un bloque fijado a la tapa del bolso referido.
- 15.
- 20.
- 25.

Sean cuales fueren las circunstancias que concurren en la esencialidad del Modelo de utilidad definido en la anterior reivindicación, cuyo objeto es:

- 2.- "UN DISPOSITIVO DE CIERRE PARA BOLSOS Y SIMILARES".
- 30.
- Consta la presente memoria de cuatro hojas foliadas, mecanografiadas por una sola cara y de los dibujos unidos a la



DIC 1965

- 4 -

118707

misma.

Barcelona, 23 DIC 1965

P.A. de INDUSTRIAS METALÚRGICAS BLANCO, S.L.,

118707 3 DIC.

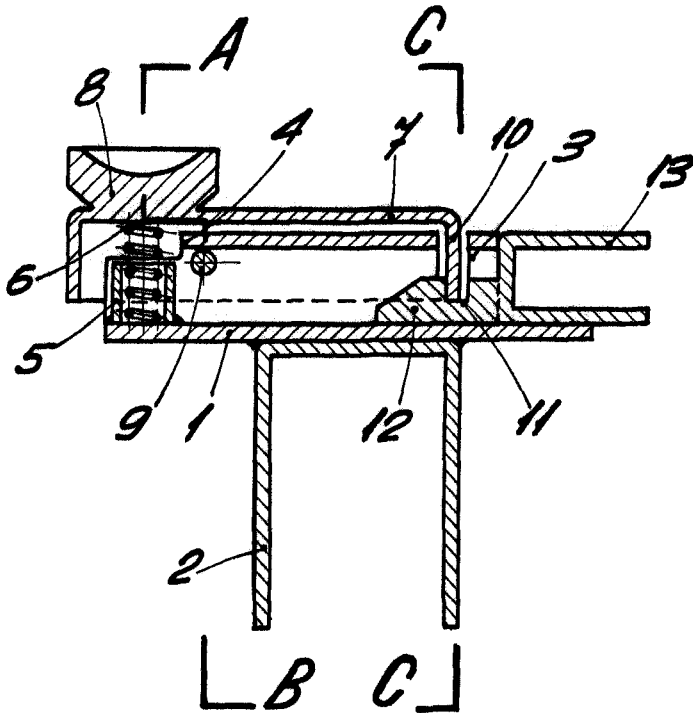


Fig. 1

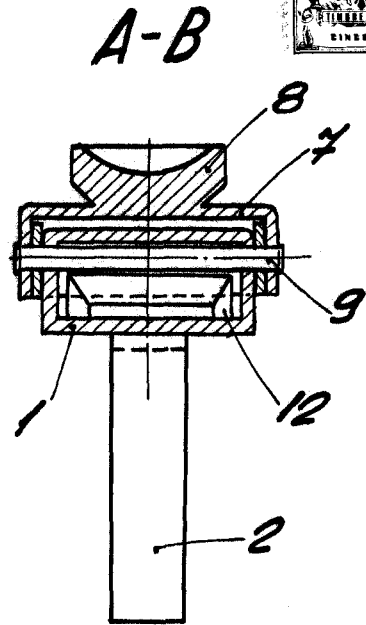


Fig. 2

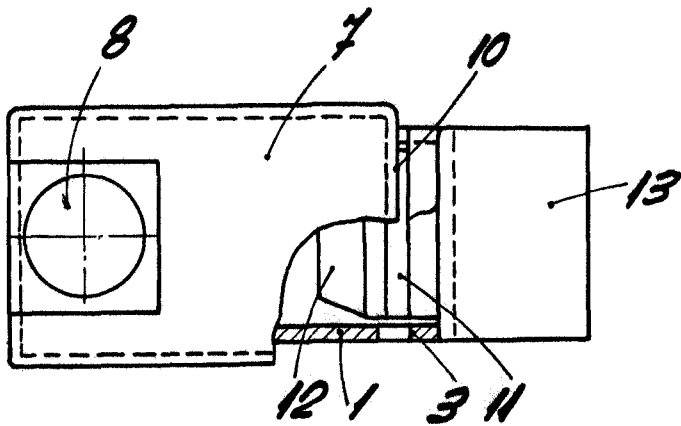


Fig. 4

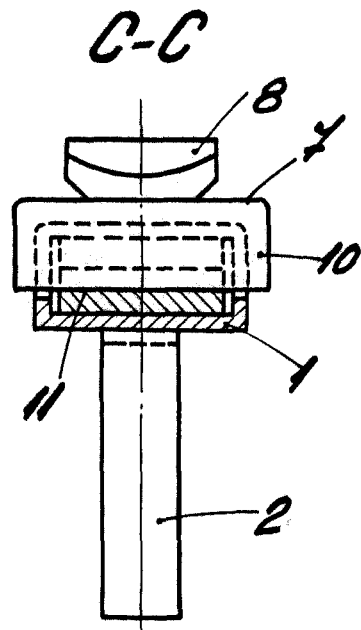


Fig. 3

BARCELONA 23 DIC 1965
P. A.