

118671

- 8



118671

MEMORIA DESCRIPTIVA
para solicitar
PATENTE DE MODELO DE UTILIDAD
e n
E S P A Ñ A
por VEINTE años
por "MEDIA SUELA CON TACON"

A nombre de:

Alsa Española, S.L., entidad de nacionalidad española,
domiciliada en:

Sancellas (Mallorca-Baleares), Es Canar, s/n.

El objeto de la presente solicitud de Patente de Modelo de Utilidad, se refiere a una media suela con tacón, cuyas características de novedad le confieren la cualidad de aportar las ventajas derivadas de que forman un conjunto rígido constituido por la pieza de tacón, que

5



posee un saliente, y por la pieza de media suela, que posee un ojal, encajando sólidamente el saliente citado en el ojal mencionado, llevando la media suela salientes de retención en el borde externo libre.

10 En el adjunto plano se ha representado una forma de ejecución del Modelo de que se trata, la cual se dá a título de ejemplo y sin carácter limitativo alguno por lo tanto.

15 La figura 1 representa una vista de frente, con los elementos destacados.

La figura 2 representa una vista, en alzado lateral, con seccionado parcial, y

La figura 3 representa una vista perspectiva y modo de presentar los elementos para su montaje.

20 Como puede apreciarse, esta media suela con tacón comprende un taco (1) formativo del tacón, en el cual, centrado en su superficie superior, va un saliente alargado (2) que es susceptible de entrar, encajando, en un ojal (3) de que está dotada la lámina o plancha (4) de forma espatulada con borde externo afilado y con salientes (5) de retención.

25 Este Modelo es realizable en cualesquiera tamaños y materiales adecuados, siendo susceptible de toda clase de modificaciones de detalle, en tanto que éstas no alteren su fundamento.

30 -:- N O T A -:-

Los puntos de invención propia y nueva que se presentan para que sean objeto de esta Patente de Modelo de Utilidad, en España, por veinte años, son los siguientes:

118671

- 8 ENE 1966



40

1º.- Media suela con tacón, caracterizada porque comprende un conjunto rígido constituido por un taco, formativo del tacón y una lámina espatulada constitutiva del piso, ligándose estos elementos por encaje de un saliente alargado, de que está dotado el tacón en su superficie superior, en un ojal vaciado en la parte posterior de la suela, estando centrados y orientados axialmente tanto el saliente como el ojal.

45

2º.- "MEDIA SUELA CON TACON".

Tal y como se ha descrito en la memoria su antecedente, representado en el dibujo que se acompaña y para los fines que se han especificado.

Consta la presente memoria descriptiva de tres hojas escritas a máquina por una sola cara.

Madrid, 8 de Enero de 1966

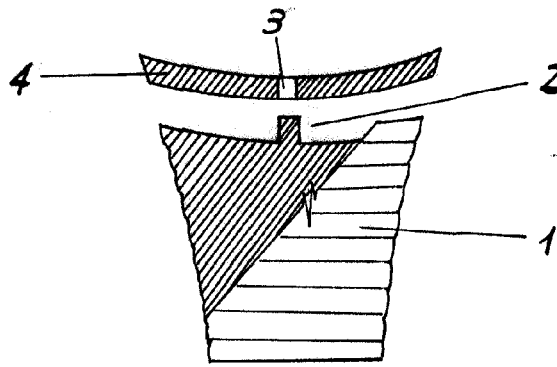


Fig. 1

8 ENE

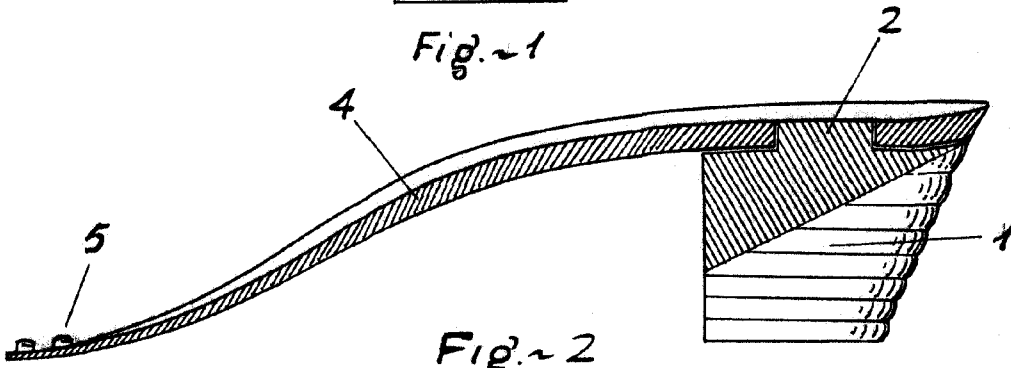


Fig. 2

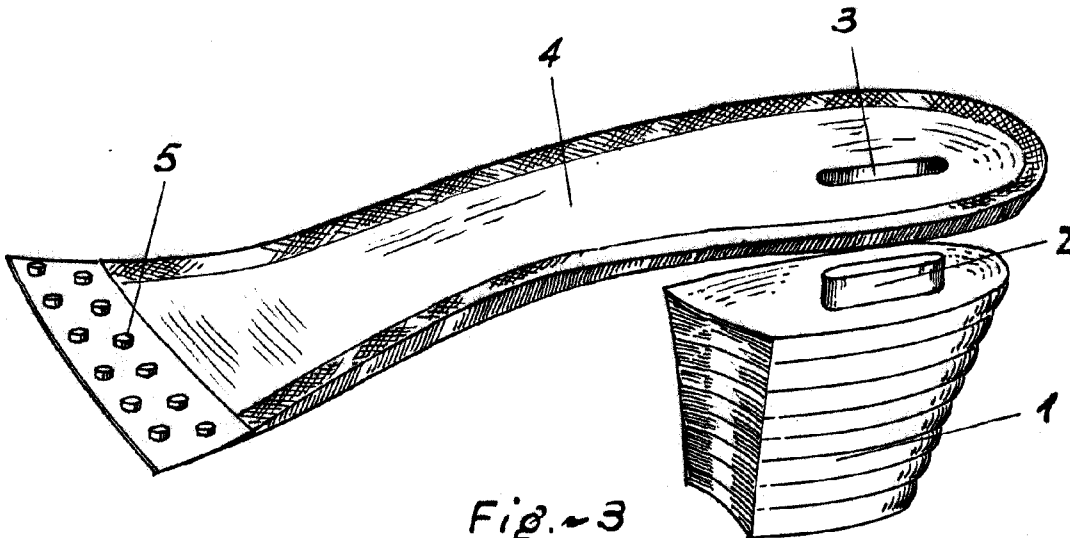


Fig. 3

ESCALA VARIABLE

8 ENE 1966

[Handwritten signature]

LAVIN