

118618



10 Su perfecta ejecución queda realizada por el co-
rrecto colorido que tiene, tanto en las alas del insecto,
como en el cuerpo del mismo, que completa la copia exacta
del original y que coadyuva al impacto psicológico de quien
la observa, influenciado por su vista, que a cierta distan-
15 cia, no es capaz de discernir si el insecto es real o fic-
ticio.

Fundamentalmente el modelo está constituido por
tres partes o piezas, las alas, el cuerpo y las patas, las
cuales se unen entre sí, mediante dos pivotitos que el cuer-
po de la mariposa posee y que se introducen dentro de sen-
20 dos agujeros que tanto las alas como el soporte de las pa-
tas tienen practicados para dicho objeto. El cuerpo del in-
secto está formado por la cabeza, que tiene dos largas an-
tenas y una espiritrompa que simula estar arrollada, el to-
rax y el abdomen. Las patas quedan unidas a una base que
25 comprende la parte inferior del toráx y finalmente las alas
están unidas entre sí por una zona plana sensiblemente rec-
tangular, en la cual, hay practicados dos taladros para re-
cibir los pivotes de acoplamiento y sujeción posicionados
en el cuerpo del insecto y que sirven para consolidar y fi-
30 jar el montaje.

La disposición de acoplamiento se efectúa, montan-
do por la parte superior de las alas el cuerpo del insecto
y por la parte inferior de las mismas, las patas de la ma-
rripasa cuyo soporte imita la parte inferior del toráx, con
35 lo que el conjunto queda perfectamente unido y completo me-
diante un ligero presionado que introduce los pivotes en los
agujeros de recepción.

Para la mejor comprensión de cuanto antecede, se
acompaña una hoja de dibujos en los que se representa esque-
40 máticamente la invención, que a continuación y con referen-

118618



cia a los mismos se describe detalladamente.

La figura 1ª, representa el insecto visto en planta.

45 La figura 2ª, muestra desmontado el cuerpo de la mariposa.

La figura 3ª, corresponde a la representación de la parte inferior del toráx con las correspondientes patas.

La figura 4ª, ilustra y completa el despiece del referido insecto, representando las alas del mismo.

50 La figura 5ª, finalmente es una vista lateral de la invención objeto de esta memoria.

De acuerdo con las figuras en una representación preferente y no limitativa, el modelo está constituido por un insecto del género de la mariposa compuesto por las alas
55 (1), el cuerpo dividido en cabeza (2) con dos antenas (3), espiritrompa (11), el toráx (4), y el abdomen (5), constituyendo un todo que posee por la parte inferior de la zona (4) dos pivotes (10), habilitados para realizar el montaje. El toráx (4) queda completo con el soporte (7) que imita la parte
60 inferior del mismo y también la parte inferior de la cabeza (9). En este soporte hay practicados dos taladros (8) para recepción de los pivotes de sujeción y posee las patas (6) del insecto.

Las alas (1) están unidas por una zona plana (12),
65 sensiblemente rectangular, en la que hay efectuados dos agujeros de recepción (13) habilitados para ubicar los pivotes (10) que realizan y posibilitan el montaje. Es conveniente hacer constar que en la cabeza de la mariposa (2) están también perfectamente representados e imitados, los ojos (14)
70 que realzan aún más la sensación de realidad que imprime la invención objeto de esta descripción.

Es evidente que el insecto puede ser vario en cuan-



75 to al tipo de mariposa o insecto que represente, sin que por ello pierda novedad dentro de la esencialidad que se propugne, pues de su misma constitución se desprende la variedad de tipos que existen en la realidad y que posibilitan igual cantidad de imitaciones.

80 Descrita suficientemente la naturaleza y alcance de la presente invención, así como la manera de poderla llevar a la práctica, se hace constar que en la misma podrán ser variables los materiales, formas, dimensiones y en general todos aquellos detalles accesorios o secundarios que no alteren, cambien ni modifiquen la esencialidad propuesta.

85 Los términos en que queda redactada esta Memoria son ciertos y fiel reflejo del objeto descrito, debiéndose tomar con carácter amplio y nunca en forma limitativa.

N O T A :

=====

90 EL MODELO DE UTILIDAD que se solicita, deberá recaer precisamente sobre las particularidades características de las siguientes reivindicaciones:

95 1ª.- Dispositivo de montaje de aplicación a insectos artificiales, esencialmente caracterizado por estar constituido por tres partes que comprenden, alas, cuerpo y patas, unidas y montadas entre si mediante embone a presión de dos pivotes que posee el cuerpo del insecto preferentemente del género de la mariposa, introducidos en agujeros practicados para este fin en una zona plana, sensiblemente rectangular, que une las alas del insecto y en el



100 soporte portador de las patas, o que imita las partes inferiores de la cabeza y del toráx del repetido insecto, con la particularidad de que el cuerpo está montado sobre la zona plana de unión de las alas y el soporte portante de las patas posicionado por la parte inferior de dicha zona.

105 2^a.- Dispositivo de montaje de aplicación a insectos artificiales, según reivindicación 1^a y caracterizado porque el cuerpo del insecto está formado y perfectamente diferenciado por la cabeza que posee los ojos del insecto, las dos antenas y la espiritrompa simulando que está arrollada, el toráx que por su parte inferior tiene los dos pivotitos de embone y sujeción y el abdomen que completa la figura, complementada con el soporte portante de las patas y las correspondientes alas, realizado todo con el perfecto colorido imprimido, de acuerdo con el tipo o variedad del insecto representado.

115 3^a.- "DISPOSITIVO DE MONTAJE DE APLICACIÓN A INSECTOS ARTIFICIALES".

Todo según queda expuesto en la presente Memoria, que consta de cuatro hojas foliadas y mecanografiadas por una sola y una hoja de dibujos que se acompaña.

MADRID, 7 de Enero de 1.966.

P. A.

Modesto Polo
**



FIG. 1ª

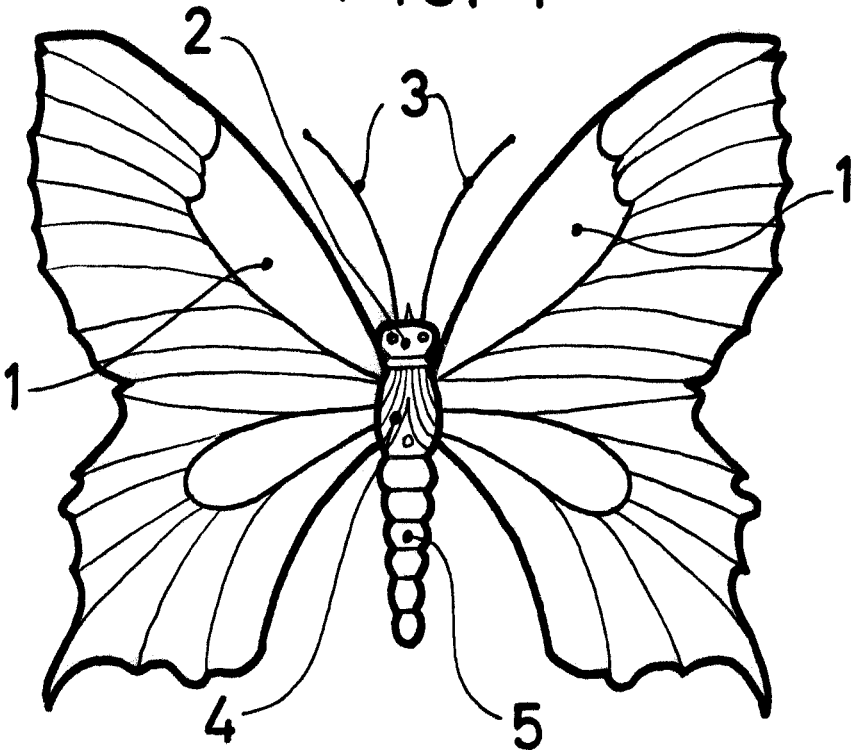


FIG. 2ª

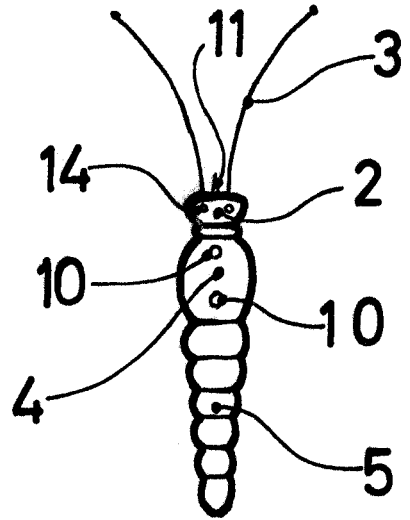


FIG. 4ª

FIG. 3ª

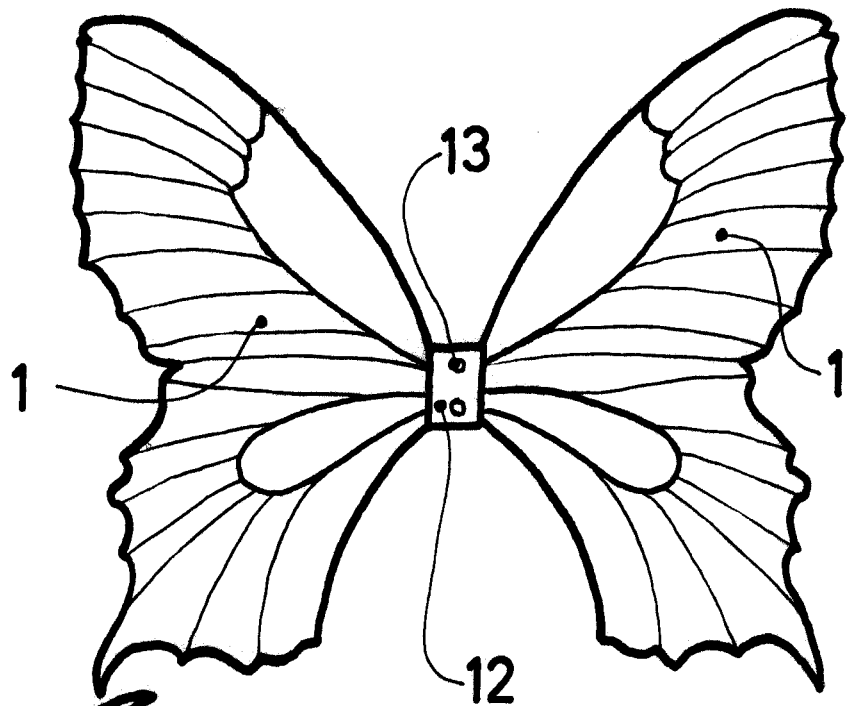
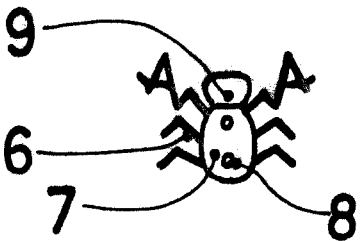
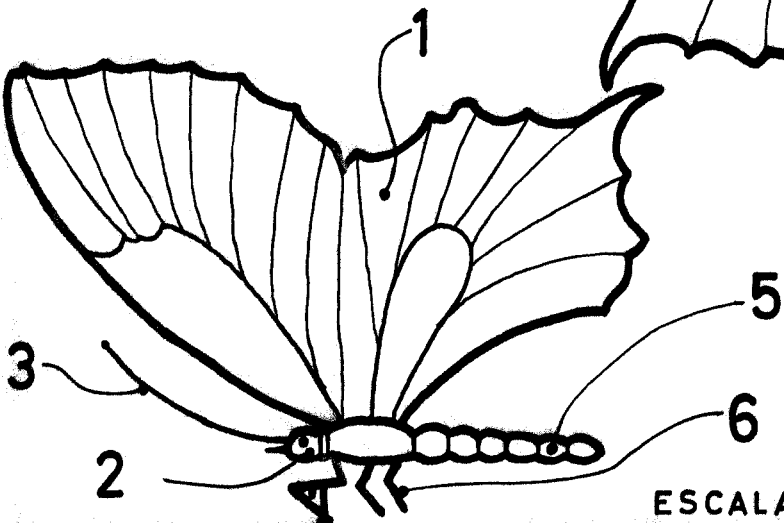


FIG. 5ª



Madrid

7 ENE. 1966

M. Barcos Blasco
M. P. P.

ESCALA VARIABLE