



118578

M O D E L O D E U T I L I D A D  
-----

por V E I N T E años

a favor de Don Alfonso LAGARDE HERNANDEZ

de nacionalidad española

residente en MADRID, Av. Generalísimo, n° 76

por:

"BANDEJA-ENVASE PERFECCIONADA"

---



# 118578

## Memoria Descriptiva

-----

5.- La presente invención se refiere a una bandeja-envase perfeccionada que responde a un principio de trabajo y constitución completamente distinto de todos los sistemas conocidos hasta el presente, mejorando a los aludidos sistemas antiguos, tanto en su funcionamiento como duración y economía de fabricación.

10.- Esencialmente consiste en una superficie plana, susceptible de plegamientos, de forma sensiblemente rectangular, que presenta en sus cuatro vértices o esquinas, unos contornos constituidos por entrantes y salientes, de tal modo que por sucesivos pliegues de los mismos, se consigue una bandeja rectangular con sus laterales de igual altura, procediéndose a continuación a colocar en sus cuatro vértices interiores, unas piezas prismáticas triangulares, de mayor altura que los laterales, así como susceptible de adosar un doble fondo conformado por otra superficie plana con sus vértices matados para adosarse entre las piezas prismáticas triangulares.

20.- Para la mejor comprensión de la presente invención se acompañan dos hojas de planos en las que la figura 1 corresponde a una vista en planta de la superficie plana constitutiva del envase; la figura 2 es un detalle de la esquina, indicando el primer pliegue a realizar; la figura 3 representa igualmente un detalle del segundo pliegue a realizar;

25.-



# 118578

la figura 4 es asimismo un detalle de la esquina terminada, y en trazos el último pliegue; la figura 5 corresponde a una vista en planta del doble fondo desplegado; la figura 6 es una vista lateral del envase constituido, y la figura 7 representa una vista en planta superior del envase.

5.-

En dichas figuras, la distinta numeración goza el mismo valor y en ellas tenemos:

10.-

- 1.- Lámina de la bandeja-envase.
- 2.- Ala lateral menor.
- 3.- Ala lateral mayor.
- 4.- Unión alas laterales.
- 5.- Sobre ala lateral menor.
- 6.- Prolongación sobre ala lateral menor.
- 7.- Zona intermedia alas laterales mayores.
- 8.- Sobre ala lateral mayor.
- 9.- Doble fondo.
- 10.- Esquinas doble fondo.

15.-

20.-

25.-

Para el funcionamiento de la invención a que nos referimos, tenemos la lámina (1), que presenta una serie de entrantes y salientes en sus cuatro esquinas iguales, así como en sus lados extremos, representados los pliegues a realizar para constituir la bandeja-envase, en línea de trazo y punto las de abatimiento sobre sí misma, en trazo discontinuo las de pliegue al exterior, y en trazo y cruz las de pliegue sobre sí mismo, procediéndose a plegar la sobre ala del lateral menor (5) sobre el ala (2) y replegando su pro-



# 118578

5.- longación paralelamente a la base, a continuación se procede a plegar el ala del lateral mayor (8) sobre el ala (3), quedando intermedia la zona (7) a la vez que se pliega sobre sí misma la unión de alas menores y mayores (4) abrazando la (8) a este pliegue triangular, y encajándose sobre el mismo, procediéndose a replegar su prolongación sobre la base de la bandeja-envase, efectuando igual operación con las otras esquinas, se consigue la constitución del envase estanco.

10.- Interiormente a la bandeja y sobre las esquinas, se colocan las piezas (11), de forma prismática triangulares, y dispuestas verticalmente, con lo que se consigue un mayor refuerzo así como una protección superior.

15.- Es susceptible la bandeja-envase de presentar un doble fondo formado por una superficie plana, con sus laterales replegados para conseguir mayor fortaleza, y sus cuatro esquinas cortadas en ángulo coincidente con el que forman las piezas verticales de protección, pudiéndose vincular a la base interior del envase.

20.- Las ventajas de la nueva bandeja-envase perfeccionada son evidentes, puesto que su fabricación será económica, su montaje rápido y sin posibles errores y finalmente su utilización agradable, estética y cómoda.

25.- Serán independientes del objeto de la presente invención, los materiales, forma, colores y dimensiones, tanto absolutas como relativas y en general todo cuanto no altere,



cambie o modifique la esencialidad de la invención.

Descrita suficientemente la naturaleza y objeto de este Modelo de Utilidad, se hace constar que las características esenciales sobre las que han de recaer la concesión del mismo, están comprendidas en las siguientes:

5.-

R E I V I N D I C A C I O N E S

-----

1ª.- Bandeja-envase perfeccionada, caracterizada por comprender su constitución una superficie plana de sensible forma rectangular, con sus esquinas constituidas por una serie de entrantes y salientes que forman en su lado menor dos alas superpuestas con una prolongación menor por la línea de plegamiento extrema, y otras dos en sus lados mayores, con una zona intermedia.

10.-

2ª.- Bandeja-envase perfeccionada, caracterizada por comprender según la anterior reivindicación, el plegamiento del sobre ala menor superior sobre el inferior, y éste a su vez se pliega hasta formar un ángulo recto con la base, procediéndose a continuación a realizar dos plegamientos múltiples simultáneamente, el del extremo o unión del lateral menor con el mayor, y el repliegue sucesivo de éste, el cual abraza al triángulo formado por el pliegue de la prolongación que lo inmoviliza por su encaje, plegándose igualmente las aletas extremas que presentan ambos laterales, interiormente y sobre la base de la bandeja, realizándose igual operación en las restantes esquinas.

15.-

20.-

25.-



118578

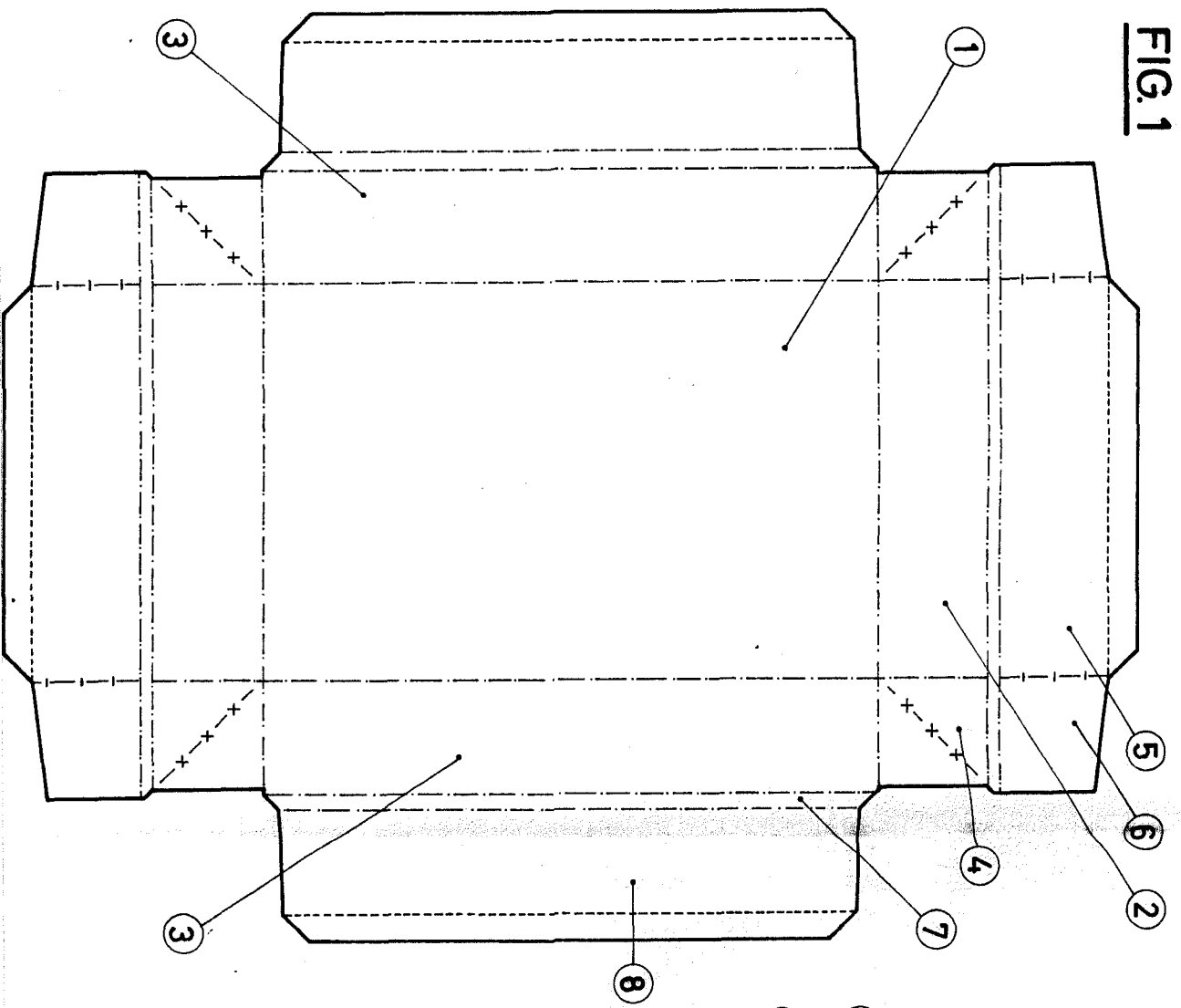
- 3<sup>a</sup>.- Bandeja-envase perfeccionada, caracterizada por comprender según reivindicaciones anteriores, la colocación interiormente a las esquinas, y verticalmente dispuestas, unas piezas de forma prismática triangular, con mayor longitud que la altura de los laterales, consiguiéndose de este modo una mayor formaleza del conjunto, así como una protección superior. Sobre el fondo e interiormente dispuesto, se coloca un sobrefondo, constituido por una superficie plana con aletas periféricas y esquinas cortadas para su ajuste con las piezas interiores prismático-triangulars, y sus aletas plegadas inferiormente.
- 5.-
- 10.-

4<sup>a</sup>.- BANDEJA - ENVASE PERFECCIONADA.-

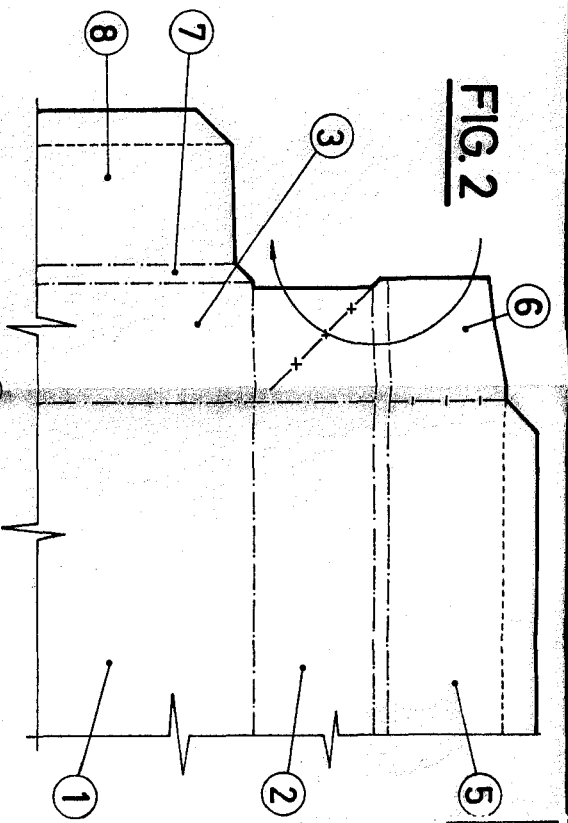
Todo ello conforme se describe y reivindica en la memoria que antecede que consta de SEIS hojas escritas a máquina por una sola cara y dibujos que la ilustran.-

Madrid, 3 Enero de 1966.

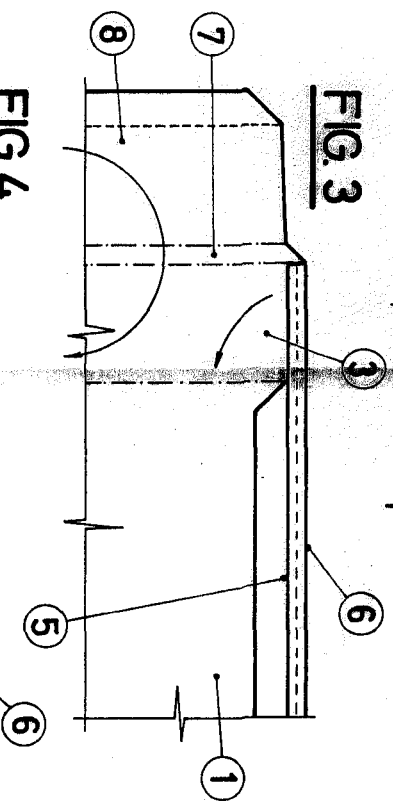
**FIG. 1**



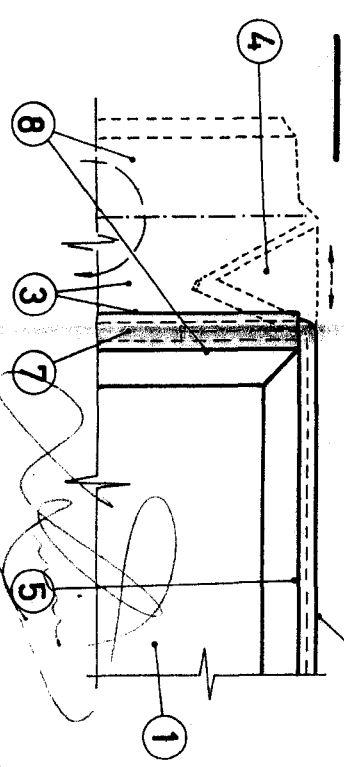
**FIG. 2**



**FIG. 3**



**FIG. 4**



ESCALA VARIABLE

