

118554



118554

M O D E L O D E U T I L I D A D

por V E I N T E años

en España, a favor de la Firma CELULOSAS MOLDEADAS, S.A.-
- C E M O S A - de nacionalidad española, residente en -
Apatamonasterio -VIZCAYA-, cuyo modelo tiene por objeto:
"EMBALAJE PARA LAMPARAS CILINDRICAS"

- - - - -

M E M O R I A D E S C R I P T I V A

. - - - - -

5.- El Modelo se refiere conforme su enunciado indica a unas bandejas de celulosa moldeada que se asocian por parejas y entre cada pareja de bandejas se colocan debidamente separadas las lámparas cilíndricas vulgarmente conocidas por tubos fluorescentes.

Cada grupo se pone encima de otro en el interior de una caja y de esta forma se puede hacer el transporte con toda garantía, evitando la rotura y ahorrándose cajas de embalaje y mano de obra en el mismo.

10.- Una idea mas completa del objeto que constituye este Modelo de Utilidad, la proporciona la descripción siguiente al hacer referencia a los dibujos que a ésta memoria se acompañan en los que, de manera un tanto esquemática y exclusivamen-

118554



te por vía de ejemplo se representan los conjuntos y detalles mas característicos de la idea del invento, al hacer referencia a un posible caso de realización práctica.

En los dibujos:

5.- La figura 1ª.-es una vista desde la parte superior de una de estas bandejas de embalaje.

La figura 2ª.-Muestra en sección el conjunto de la figura 1ª observandose una pareja de bandejas enfrentadas quedando entre ellas el espacio suficiente para que sea ocupado por las lámparas en cuestión- Sección por A-A-.

La figura 3ª.-Es una vista lateral de la bandeja mostrando los refuerzos que lleva a fin de dar resistencia a la parte terminal de la bandeja.

La figura 4ª.-Es una sección por B-B , mostrando la forma en que se encuentra dispuesta la confección de la bandeja a fin de que con el mínimo grueso de material en la bandeja se obtiene el máximo de resistencia.

La figura 5ª.-Es una vista en planta del conjunto mostrando una serie de tubos de cristal dispuestos unos encima de - otros los diferentes grupos que se forman.

Comentando estos dibujos se hace la aclaración de que mediante el número -1- indica el cuerpo general de cada bandeja, siendo -2- las lámparas cilíndricas que han de ser embaladas. el número -3- señala los pequeños puentes que lleva el reborde de la bandeja a fin de dar rigidez a esta parte terminal. El número -4- indica los asientos que se apoyan mutuamente en cada par de bandejas. Gracias a la disposición en puentes 3



permite dar seguridad lateral al conjunto de suerte que cuando se introduce la bandeja en la caja busca superficie lateral de apoyo y se impide todo movimiento por desplazamiento lateral.

- 5.- El número -5- señala unos entrantes que lleva la parte - sensiblemente plana. Estos entrantes dan la superficie adecuada de apoyo, para que las lamparas queden suavemente sujetas. Mediante el nº -6- se indican unos pequeños puentes de apoyo que llevan las hendiduras 7, estos puentes dan rigidez al conjunto.
- 10.- El número -7- señala los tabiques inclinados que forman los entrantes que por otra parte forman los compartimentos que han de ser ocupados por las lamparas cilindricas.

Descrita convenientemente la naturaleza del actual Modelo de Utilidad como asimismo la forma de poderlo llevar a la practica para convertirlo en una realidad industrializable, se hace constar que en el mismo serán susceptibles de introducirse todas aquellas modificaciones de detalle que las circunstancias y la practica pudieran aconsejar, siempre y cuando que con las variantes que se introduzcan no se cambie, altere o modifique la esencialidad del objeto descrito.

20.-

N O T A
- - - -

Se declaran como de novedad y propiedad para todo el territorio español el contenido de las siguientes:

R E I V I N D I C A C I O N E S
- - - - -

25.-

1ª.-"EMBALAJE PARA LAMPARAS CILINDRICAS", que esta formado por dos placas sensiblemente elásticas, superpuestas a modo de bandejas, contando cada una de estas placas con varias órde-



nes de tabiquillos convergentes dos a dos formando varias crestas equidistantes y reciprocamente paralelas, estando enfrentadas las crestas de la bandeja inferior con las de la bandeja superior para crear entre dichas crestas enfrentadas y paralelas compartimientos en los que son recibidas las lamparas a envasar.

5.-

2ª.-"EMBALAJE PARA LAMPARAS CILINDRICAS", que se caracteriza porque en el fondo de los canales formados entre las crestas de cada bandeja, se han previsto unos abultamientos o entrantes constituyendo asientos sensiblemente elásticos que retienen suavemente las lámparas.

10.-

3ª.-"EMBALAJE PARA LAMPARAS CILINDRICAS".-caracterizado porque las crestas que forman los compartimientos receptores de las lámparas, cuentan con depresiones en puntos previstos de su superficie para crear pequeños puentes de apoyo asegurando una buena resistencia mecánica al conjunto.

15.-

4ª.-"EMBALAJE PARA LAMPARAS CILINDRICAS".-que esencialmente está formado por dos láminas a modo de bandejas superpuestas con crestas en su superficie, creando entre ambas compartimientos capaces para recibir y retener suavemente lamparas cilindricas, según notas precedentes, y caracterizándose dichas bandejas por contar, en dos de sus bordes opuestos, con depresiones distanciadas creando unos asientos de mutuo apoyo en los bordes enfrentados de cada par de bandejas.

20.-

25.-

5ª.-"EMBALAJE PARA LAMPARAS CILINDRICAS".-

- 5 - 118554



Todo ello, conforme se describe y reivindica en la presente memoria que consta de C I N C O hojas escritas a máquina por una sola de sus caras, y dibujos que la ilustran.

Madrid, 31 de Diciembre de 1.965.-

E. GONZALEZ VACAS
P. P.

112554

CELULOSAS Moldeadas S.A. - CEMOSA -

Hoja única

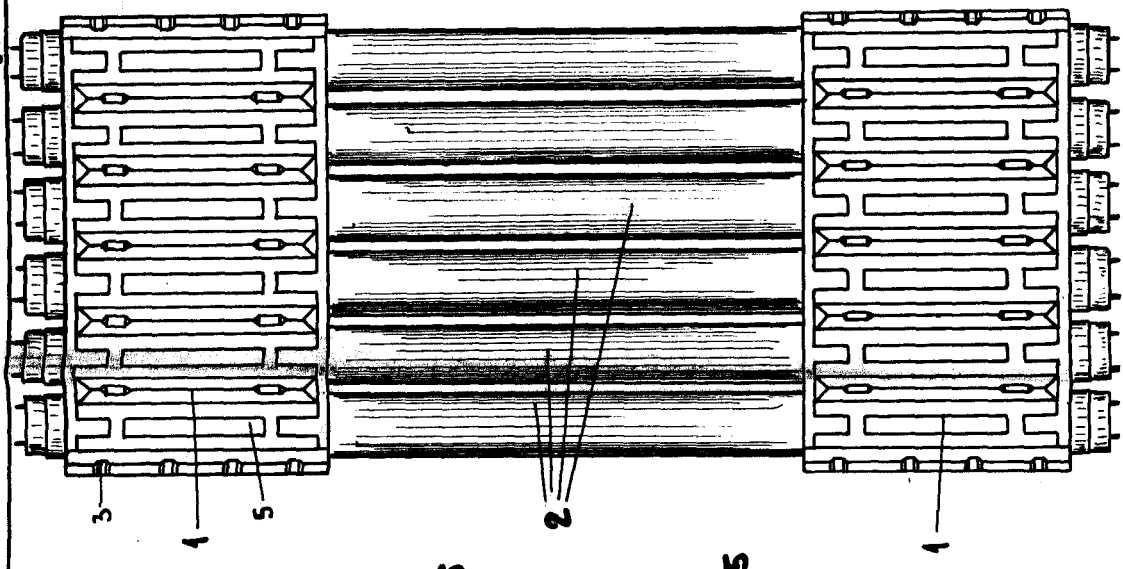
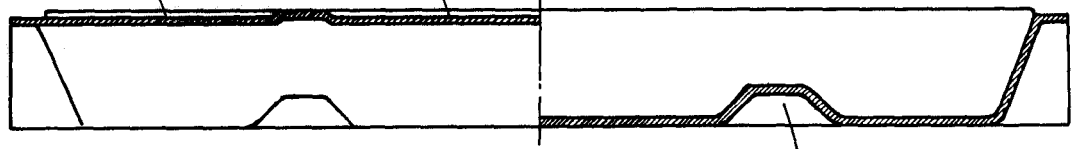
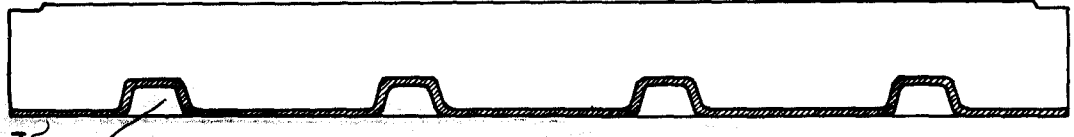
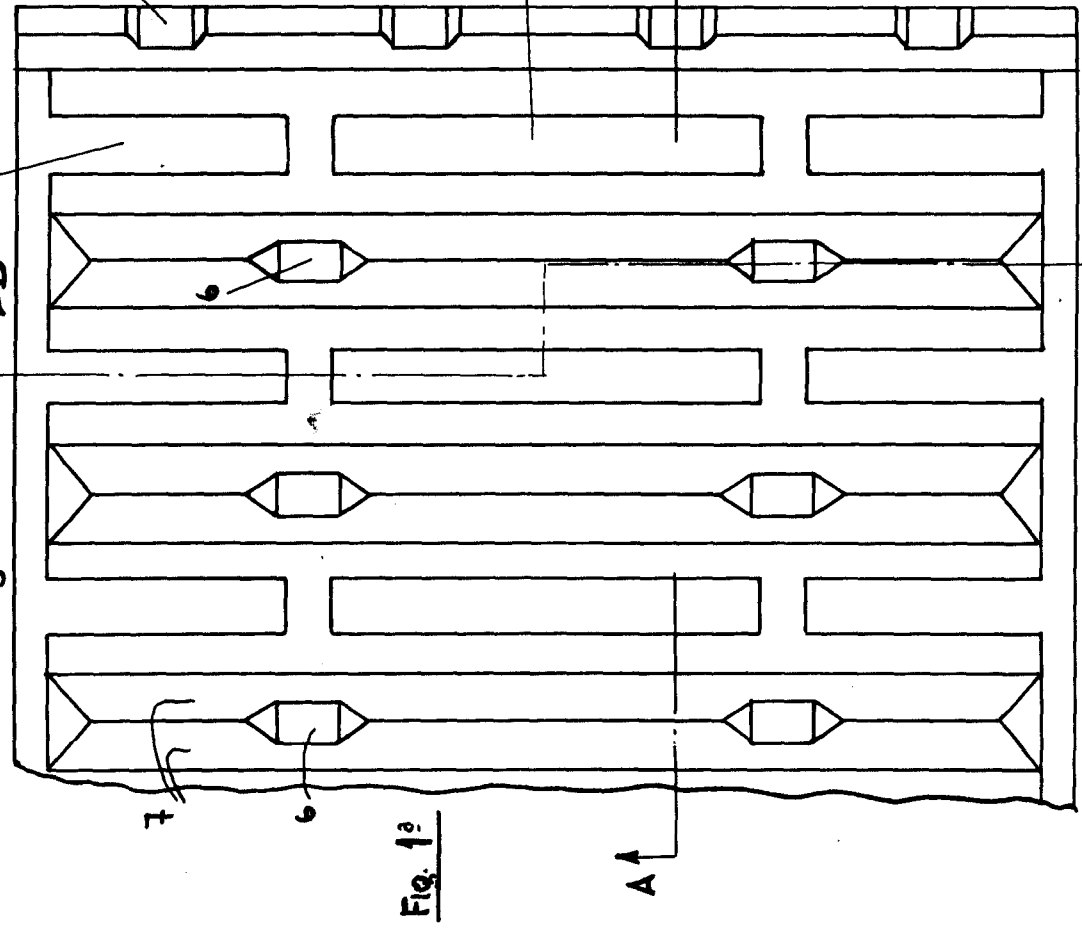
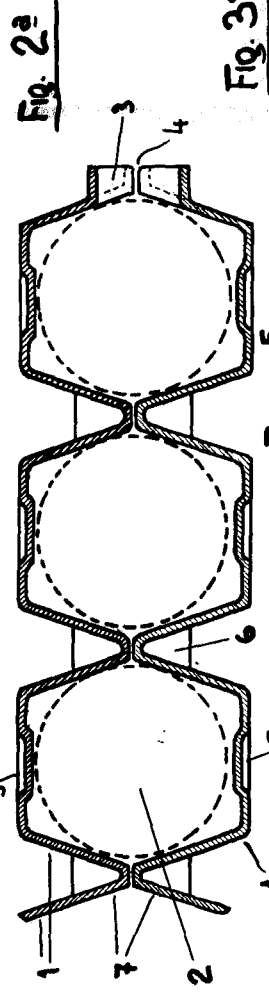


Figura 5^a

MADRID 3 / DICIEMBRE DE 1965

Escala variable