

118487

14 DIC



M O D E L O  
D E  
U T I L I D A D

a favor de INDUSTRIAS AUXILIARES ELECTRODOMÉSTICAS, S.A.,  
entidad española, domiciliada en Barcelona, calle Almo-  
gávares, 29, por "RODAJE PARA RODILLOS DE CAMINOS TRANS-  
PORTADORES".

- . -

MEMORIA DESCRIPTIVA

La presente invención se refiere a un rodaje  
para rodillos de caminos transportadores, que gracias a  
sus especiales características constructivas aporta re-  
sultados prácticos altamente eficientes, con ventaja res-  
pecto a las realizaciones usuales.

5.

Concurriendo a sus ventajosos efectos, el rodaje  
en cuestión se particulariza por el hecho de comprender un  
eje fijo sobre el que se halla ensartado en cada extremo  
del rodillo un casquillo poseedor de una garganta circular  
en la que se apoyan las bolas dispuestas sobresalientes de

10.

1184874 DIC



5. respectivos orificios previstos en un cuello cilíndrico formado en un platillo perforado a través del cual pasa dicho eje, cuyas bolas se aplican a una garganta practicada en la cara interna de otro cuello cilíndrico que se deriva del fondo de una cazoleta a través de la que también pasa el eje provista de una ranura interna en la que encaja el platillo, estando tal cazoleta introducida en un tapón hueco insertado a su vez en el correspondiente extremo del rodillo tubular y poseedor preferiblemente de
10. una valona que descansa en el borde de tal extremo.

15. El rodaje así constituido es muy resistente y determina una eficaz protección de las bolas, permitiendo un seguro y suave giro del rodillo al que se aplica, sin ser constructivamente complicado, lo que hace posible su rápida fabricación en condiciones económicas ventajosas.

- Los dibujos adjuntos muestran a título de ejemplo no limitativo del alcance de la presente invención, una forma preferida de llevarla a la práctica, en representación esquemática.

20. En dichos dibujos la figura 1 es una sección axial que ilustra el rodaje aplicado a uno de los extremos del correspondiente rodillo, y la figura 2 corresponde a un despiece en sección axial del propio rodaje.

25. El rodaje para rodillos de caminos transportadores objeto del presente modelo de utilidad consta de un casquillo -1- ensartado y sujeto sobre un eje -2- que puede ser fijado a un soporte convencional. Este casquillo tiene una ranura circundante -3- sobre la que juegan una

118487



serie de bolas -4- dispuestas sobresalientes de sendos orificios practicados en un collete cilíndrico -5- formado en un platillo -6- provisto de una perforación -7-, a través de la que pasa el eje -2-.

5. Las bolas -4- juegan además en la garganta -8- de un collete cilíndrico -9- derivado del fondo de una cazoleta -10- provisto de una ranura bordeante interna -11- en la que encaja y queda retenido el platillo -6- cuya cazoleta -10- presenta un orificio axial -12- por el que pasa el eje fijo -2-.

10.

La cazoleta -10- está alojada en el interior de un tapón hueco -13- insertado en el correspondiente extremo del rodillo tubular -14- y provisto de una valona -15- que descansa en el borde de tal rodillo. El tapón -13- posee una perforación -16- para el paso del eje -2-.

15.

Como es de ver, el rodillo tubular -14- gira sobre el casquillo -1- solidario del eje fijo -2- a través de las bolas -4- que por ello se desplazan guiadas sobre la garganta -3- de dicho casquillo arrastradas por el collete -5- junto con el platillo -6- y la cazoleta -10- que por intermedio del tapón -13- se unen al rodillo.

20.

El rodaje descrito es como se aprecia, muy resistente y de un acabado cuidadoso, quedando las bolas -4- perfectamente retenidas y protegidas entre el casquillo -1-, el collete -5- y el -9- y permitiendo esta disposición y la presencia y estructuración de los restantes elementos un giro muy suave y eficiente del rodillo tubular -14-.

25.

118487 14 DIC



- A pesar de los buenos resultados prácticos que proporciona, el rodaje en cuestión no presenta complicaciones constructivas de ningún género, por lo que su fabricación es muy rápida y económica máxima gracias a que todas las piezas, a excepción del tapón -13- y del rodillo que son preferentemente metálicos, pueden ser hechos de material plástico y obtenidas por medio de este material en lugar de mantenerlo en los extremos del tubo -14- el rodaje descrito puede ser dotado de una llanta adecuada para actuar como rodillo independiente.
- 5.
- 10.

- Por lo demás debe hacerse constar que serán independientes del objeto de la invención los detalles y características accesorias empleadas en su puesta en práctica y en general, cuanto no altere la esencialidad de las siguientes reivindicaciones.
- 15.

- . -

N O T A

Se reivindica como objeto del presente modelo de utilidad:

1. Rodaje para rodillos de caminos transportadores, caracterizado por el hecho de comprender un casquillo acoplable sobre el eje fijo del rodillo y provisto de una garganta circundante sobre la que se desplazan una serie de bolas dispuestas sobresalientes de respectivos orificios previstos en un collete cilíndrico derivado de un
- 20.

118487

14



5. platillo perforado a través del que pasa el eje, cuyas bolas juegan además en una ranura practicada en la cara interna de un collete cilíndrico que aloja el casquillo y el collete del platillo y está formado en el fondo de una cazoleta provista de un encaje interior bordeante en el que está retenido elásticamente el borde del platillo cuya cazoleta va encajada en un tapón hueco acoplable en el cuerpo del rodillo.

10. 2. Rodaje para rodillos de caminos transportadores.

La presente memoria consta de cinco hojas foliadas escritas a máquina por una sola cara.

Barcelona, 14 de diciembre de 1.965

INDUSTRIAS AUXILIARES ELECTRO-  
DOMESTICAS, S.A.

p.a.

Barcelona, Industrias Auxiliares Electrodomesticas, S.A. p.a.

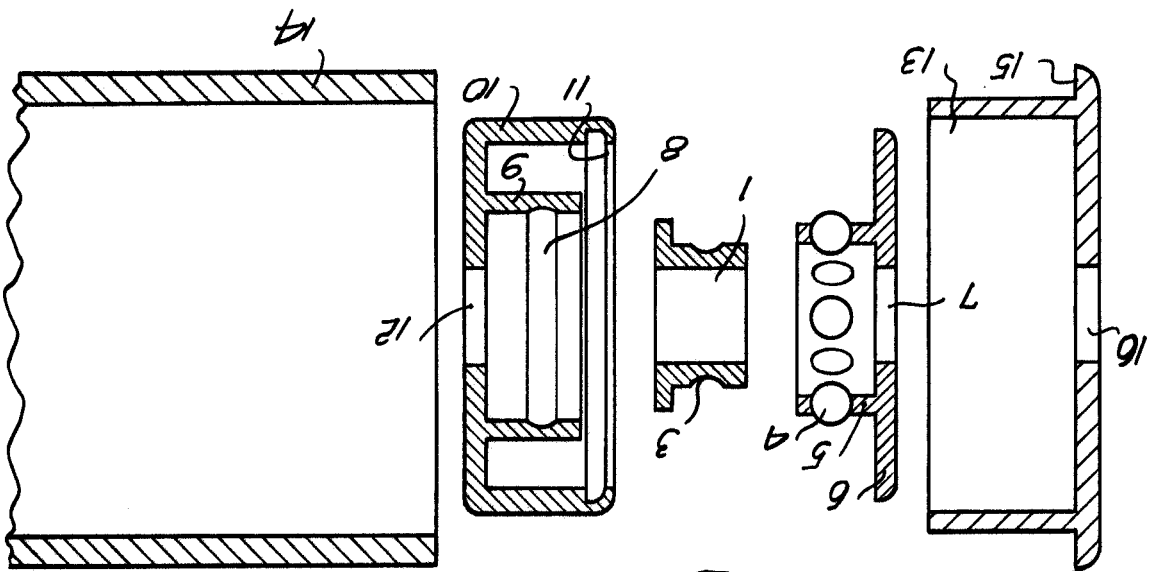


Fig. 2

118487

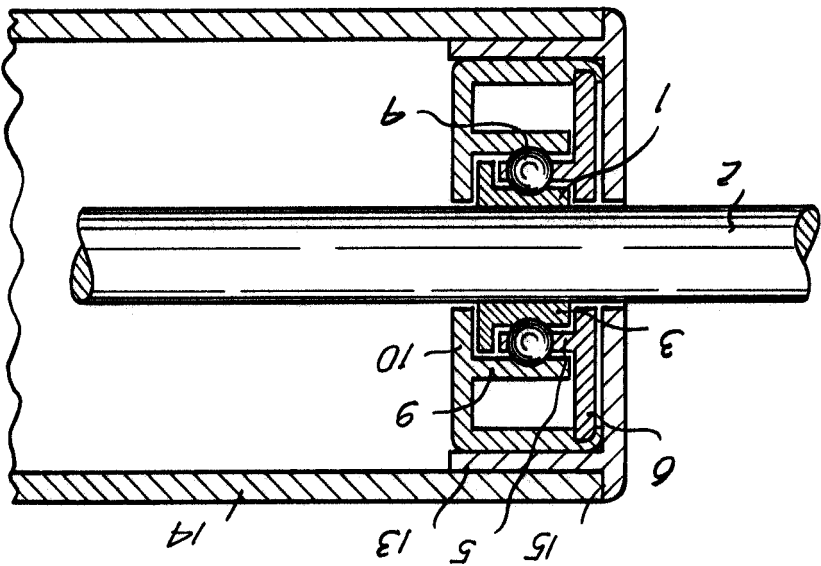


Fig. 1



INDUSTRIAS AUXILIARES ELECTRODOMESTICAS, S.A.

Hoja única