

118423



#### MODELO DE UTILIDAD

que por 20 años, para España y sus Posesiones, se solicita a favor de DON ANGEL DE LAS BANDERAS CANELA, de nacionalidad española, residente en SEVILLA (ESPAÑA), c/. Pagés del Corro, nº. 131, por:

" UN DISPOSITIVO PARA ACOPLAMIENTO RAPIDO DE MANGUERAS ".-

#### Memoria Descriptiva

El acoplamiento rápido de mangueras en la industria es -  
un problema que requiere mucha atención, pues hoy en día la mayo--  
ria de las instalaciones moderna disponen de una serie de maquina--  
rias y herramientas, tales como punzonadoras, remachadoras embuti--  
5 doras etc, que son de accionamientos neumatico; estas maquinas y -  
herramientas tienen que ser movidas con gran frecuencia de lugar -  
de trabajo, necesitandose en cada caso una longitud de manguera pa--  
ra la conducción del aire a presión, que motiva el tener que hacer  
una serie de empalmes en las mangueras o injertos que en muchos ca--  
10 sos se le da solución al problema cortando la manguera y haciendo  
un empalme con alambre.

Estos problemas también se presentan en las bombas e ins--  
talaciones de riego, equipos de incendios y todo lo que sean insta

118423



- 2 -

laciones neumatica ó hidráulicas.

15 Sabido todos estos inconvenientes se ha proyectado este dispositivo cuyo registro se solicita el cual, se caracteriza por ser un acople rápido y seguro que permite hacer una conexión con toda garantía y rapidez; haciendo que en los empalme no exista posibilidad de fuga, como normalmente sucede con las otras soluciones.

20 El dispositivo esta formado por un cuerpo tubular recto ó curvo según se desee (1-figs. 1-2) provisto de una galleta circular (2-figs. 1-2-4) a la que van soldado dos apendices (3-figs. 1-2-4) diametralmente opuestos.

25 La parte superior de este dispositivo esta formada por una brida (4-figs. 1-3-5) a la que va soldada ó fundida un cuello tubular (5-figs. 1-3-5) en el que se aloja una arandela libre de giro (6-figs. 1-3-5), esta arandela lleva también diametralmente opuesta un juego de cuñas ó levas (7-figs. 1-3-5) y sobre una de ella va soldado un cabo ó maneral (8-figs. 1-3-5).

30 El acoplamiento rápido y la estanqueidad se consigue al hacer la unión a tope entre el cuerpo superior embridado y el tubo inferior (1-figs. 1-2-4); haciendo girar la arandela (6-figs. 1-3-5) por medio del maneral (8-figs. 1-3-5) y entonces las cuñas (7-figs. 1-3-5) haran presión sobre los apendices (3-figs. 1-2-4) --- aprisionando la arandela de junta (9-fig. 1) con lo que queda realizado el acople con seguridad y rapidez.

35 Para el desmontaje sólo hay que hacer presión sobre el cabo (8-figs. 1-3-5) en sentido contrario.

40 Este dispositivo puede ser construido mediante piezas maquinadas ó bien fundidos.

Descrita suficientemente la naturaleza y alcance de la presente invención, se hace constar que en la misma, podrán ser va



45 riables los materiales, dimensiones y en general aquellos otros de  
talles accesorios o secundarios que no alteren, cambien ni modifi-  
quen la esencialidad propuesta.

Los términos en que queda redactada ésta memoria son ---  
ciertos y fiel reflejo del objeto descrito, debiendose tomar en un  
sentido más amplio y nunca en forma limitativa.

50 Todo según se detalla en el dibujo adjunto que a título  
de ejemplo acompaña a la presente memoria descriptiva en el que re  
presenta:

La fig. 1 una vista en alzado mitad en sección y mitad -  
en elevación.

55 La fig. 2 vista en alzado del tubo inferior.

La fig. 3 vista en alzado del cuerpo superior del dispo-  
sitivo.

La fig. 4 una vista en planta del tubo inferior, y

60 La fig. 5 una vista en planta del cuerpo superior con un  
detalle en sección.

#### REIVINDICACIONES

Se reivindica como de la propia y nueva invención la propiedad y -  
explotación exclusiva de:

65 1ª.- Un dispositivo para acoplamiento rápido de mangueras, caracte  
rizado por ser un cuerpo tubular recto o curvo formando un sólo ---  
cuerpo con una galleta circular a la que va soldados un juego de -  
apéndices o guías diametralmente opuestos.

70 2ª.- Un dispositivo para acoplamiento rápido de mangueras, según -  
reivindicación 1ª, caracterizado por llevar un cuerpo superior de  
acoplamiento formado por una brida, solidaria a un cuello tubular;  
este cuello lleva montado sobre él, con movimiento libre de giro,-  
entre dos arandelas fijas de mayor diámetro, una argolla provista  
de dos cuñas o levas, también diametralmente opuestas formando un

118423



- 4 -

75

sólo cuerpo con ellas a las que también es solidario un cabo ó maneral que va soldado a una de ellas en sentido perpendicular.

3ª.- " UN DISPOSITIVO PARA ACOPLAMIENTO RAPIDO DE MANGUERAS ".-

Consta la presente memoria descriptiva de cuatro hojas numeradas y mecanografiadas por una sola cara a las que se acompañan un plano para su mejor comprensión.

MADRID, 28 DE DICIEMBRE DE 1.965.-

RODOLFO DE LA TORRE ROSELLO  
F. P.

Emilio Garcia Arteaga

1 18423

Figura 1

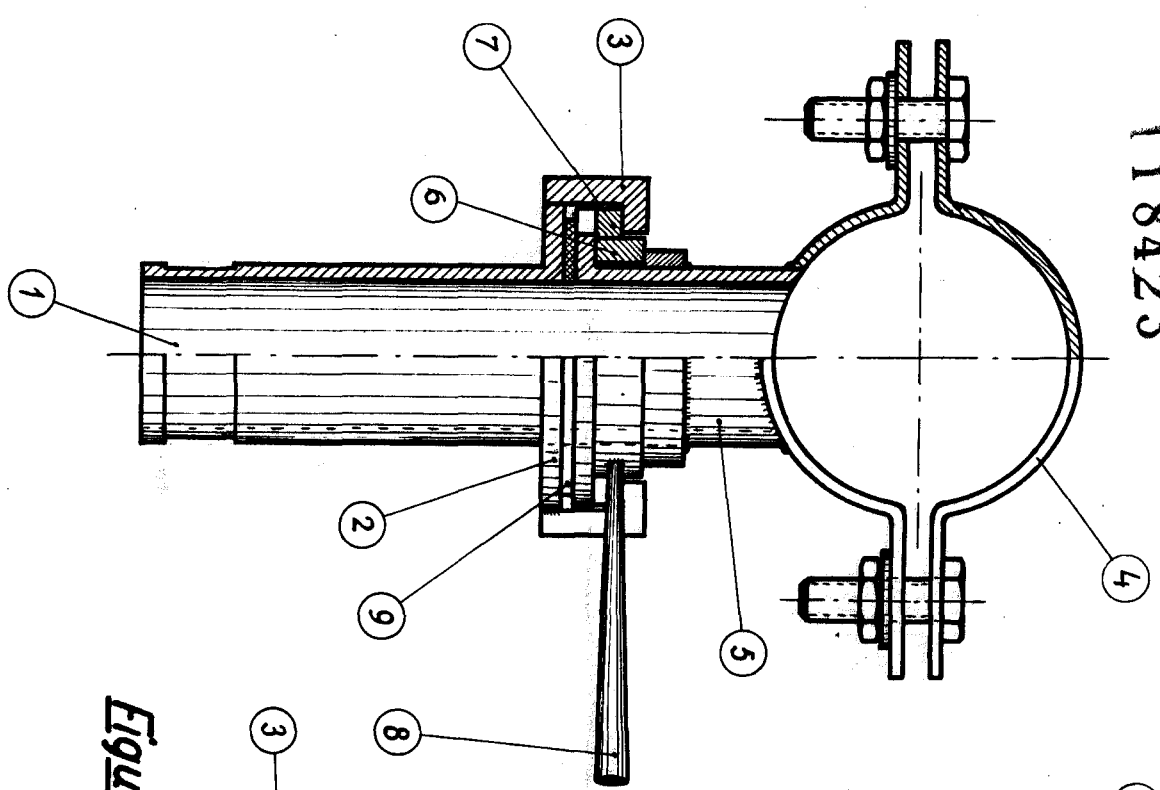


Figura 2

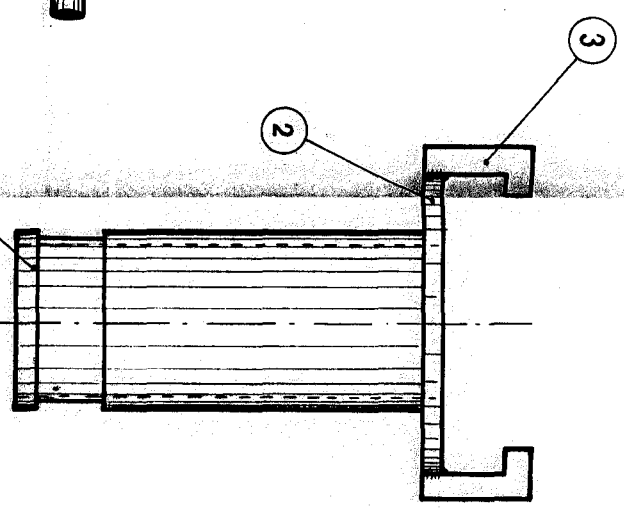


Figura 4

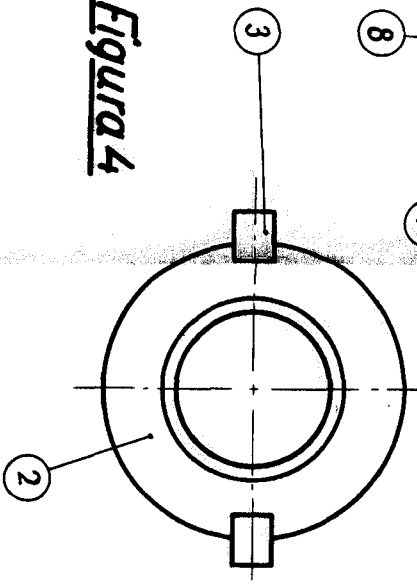


Figura 5

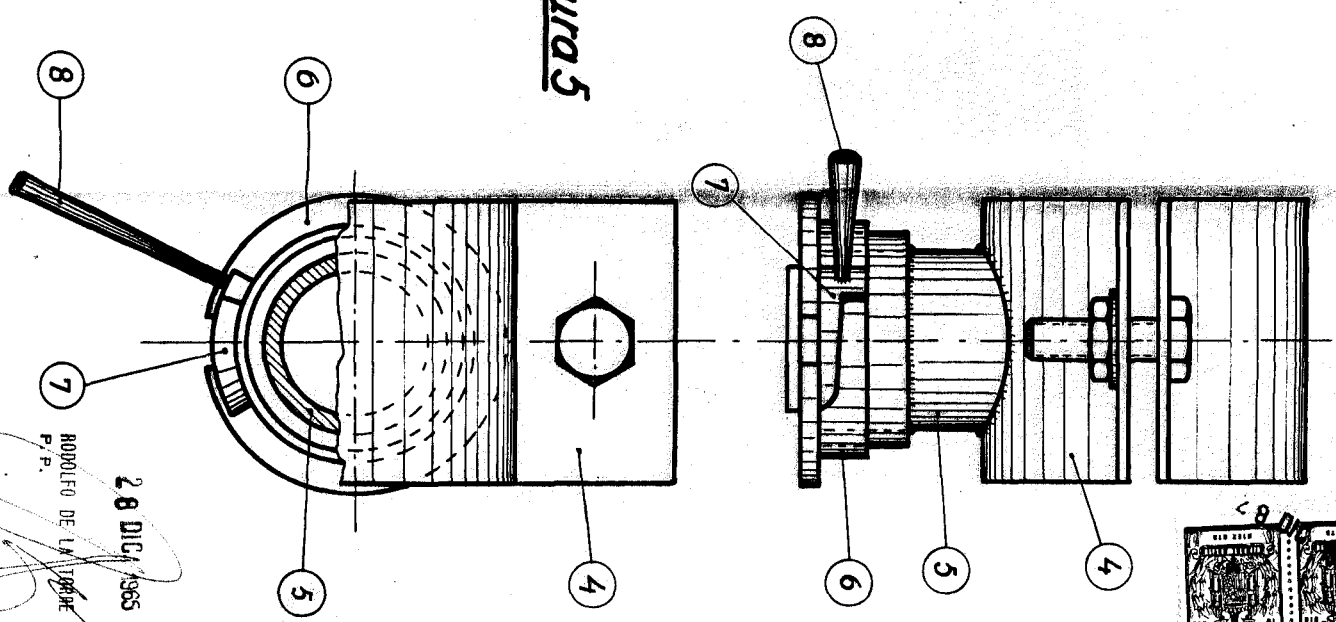


Figura 3



28 DIC 1965

RODOLFO DE LA TORRE ROS P.P.

Emilio Garcia Almagro

Escala: Variable