



DIC 1965

1 8401

MODELO DE UTILIDAD

por 20 años

por "UN SOPORTE PARA ESTUCHES", a favor de Laboratorios Sulfer, S.A., de nacionalidad española, domiciliada en MADRID- Cabanilles, 13.

=====

MEMORIA DESCRIPTIVA

Este Modelo de utilidad se refiere a un soporte, especialmente diseñado para su aplicación a estuches, que viene a aportar notables y sensibles mejoras, de orden decorativo y práctico en especial, sobre todo lo conocido hasta el momento en tal sentido.

5.

En efecto, es sabido que son muy numerosos los tipos de estuches que no poseen un soporte específico para los mismos. Entre estos estuches se encuentran los constituidos a base de una caja prismática, dotada de una ranura longitudinal en una de sus caras mayores, por donde asoma el extremo de una hoja de papel poroso, utilizable con fines higiénicos.

10.

A este tipo de estuche es al que preferentemente se destinará el presente soporte, aunque también podrá aplicarse a estuches de toda índole, en los que su utilización resulte eficaz.

15.

La idea del presente Modelo es la de conseguir para



DIC 1965

- 2 - 118401

el referido tipo de estuches un soporte que, además de hacer cómodo el manejo de los elementos contenidos en el referido estuche, posea la originalidad de su carácter decorativo, el cual resulta sumamente satisfactorio tanto para ornamentación, como

5. incluso para servir de juguete si así se desea.

Para su mejor comprensión y mayor facilidad en las descripciones, nos vamos a referir a continuación a un dibujo que se adjunta a la presente memoria y que, representa a título de ejemplo explicativo, no limitativo, un soporte para estuches

10. realizado de conformidad con el presente Modelo.

En dicho dibujo, la figura 1 es una vista en perspectiva del soporte en cuestión en posición de servicio.

La figura 2 muestra otra vista en perspectiva del estuche destinado a soportarse con el presente Modelo.

15. La figura 3 muestra también en perspectiva la estructura del soporte, cuando no se encuentra el estuche en su interior, y parcialmente seccionado, para mostrar las distintas partes componentes del mismo.

Según tales figuras, el soporte para estuches objeto  
20. del presente Modelo está constituido por la figura de un muñeco, cuyo cuerpo -1- es esencial que posea una abertura longitudinal trasera -2-, los bordes de la cual van dotados de una cinturilla elástica -3- con el fin de aprisionar en el interior de dicho cuerpo un estuche -4-, que preferentemente será del tipo de caja  
25. prismática con una ranura longitudinal -5- en una de sus caras, por donde asoma una tira de papel -6-.

Es asimismo esencial en el presente Modelo que en la zona correspondiente a los pies del muñeco vayan situados unos bloques -7- dotados de sendos pares de aletas superiores -8- y -9-,  
30. entre las cuales se sitúa la zona inferior del estuche referido, cuya base va a apoyar en unas almohadillas -10- alojadas en el in-



1965

118401

- 3 -

terior de dichos bloques -7-.

Con tal disposición, como se comprende, bastará con situar la base del estuche -4- apoyada contra las almohadillas referidas -10-, quedando sus caras laterales sujetas por los

5. pares de aletas -8- y -9- para a continuación proceder a rodear el propio estuche con el cuerpo -1- de un muñeco, consiguiéndose con ello un efecto decorativo altamente notable, y quedando en coincidencia la ranura longitudinal -5- del estuche -4- con la ranura -2- del cuerpo -1-, para poder proceder a la extracción
10. fácil del papel -6-.

Todo cuanto no afecte, altere, cambie o modifique la esencia del soporte descrito, será variable a los efectos del actual Modelo.

N O T A.

15. Se reivindica como objeto de este registro por Modelo de utilidad:

- 1.- Un soporte para estuches, caracterizado esencialmente por estar constituido por la figura de un muñeco, cuyo cuerpo presenta una abertura longitudinal trasera, cuyos bordes los constituye
20. una cinturilla elástica, quedando dicha ranura encarada con la ranura longitudinal del estuche a alojar en el presente soporte, el cual queda en posición vertical al situarse entre los pares de aletas superiores de unos bloques alojados en los pies del muñeco, y portadores de unas almohadillas de apoyo de la base de
25. aquél estuche.

Sean cuales fueren las circunstancias que concurren en la esencialidad del Modelo de utilidad definido en la anterior reivindicación, cuyo objeto es:

2.- "UN SOPORTE PARA ESTUCHES".

30. Consta la presente memoria de cuatro hojas foliadas, mecanografiadas por una sola cara y de los dibujos unidos a la



DIC 1965

118401

- 4 -

misma.

Barcelona, 11 DIC 1965  
P.A. de Laboratorios Sulfer, S.A.,

MA

118401

11 DIC

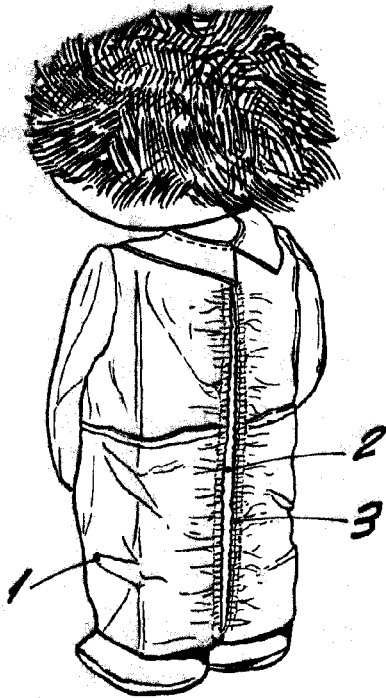


Fig. 1

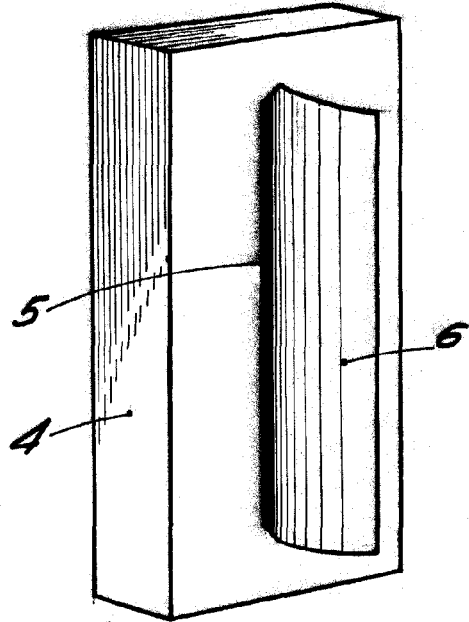


Fig. 2

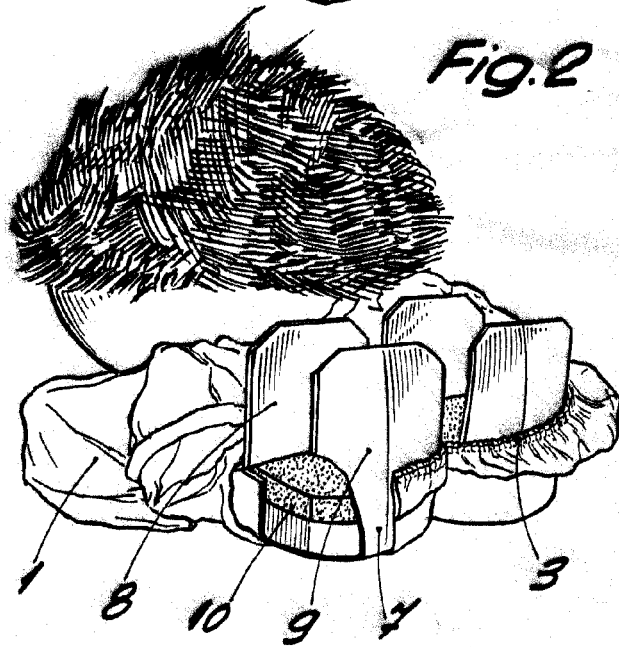


Fig. 3

BARCELONA, 11 DIC 1965  
P. A.

ESCALA VARIABLE