



118352

M O D E L O  
D E  
U T I L I D A D

a favor de COBAS Y CIA, S. R. C., entidad española, domiciliada en Barcelona, calle Numancia, 75, por "CAJA PLEGABLE".

- . -

MEMORIA DESCRIPTIVA

La presente invención se refiere a una caja plegable que, gracias a sus especiales características, se halla situada en un plano de superioridad con respecto a las conocidas.

5. La caja en cuestión comporta una lámina cruciforme con líneas de plegado que definen una base, paredes laterales y pestañas de refuerzo y tapa en prolongación de los cantos libres de dichas paredes, estando los bordes laterales de dichas paredes unidos mediante porciones de fuelle cuyos bordes simétricamente dos a dos poseen aletas sola-
- 10.



- pables mutuamente al armar la caja y provistas de cortes complementarios en bordes opuestos para su entrelazamiento, estando las dos pestañas opuestas provistas de salientes laterales que se acoplan a fricción contra las superficies internas, adyacentes, de la caja.
5. Los dibujos adjuntos muestran, a título de ejemplo, no limitativo del alcance de la presente invención, una forma preferida de llevarla a la práctica, en representación esquemática.
10. En dichos dibujos, la figura 1 ilustra en desarrollo la lámina de que se parte para la obtención de la caja; las figuras 2 y 3 demuestran como se efectúa el plegado, y la figura 4 muestra la caja cerrada.
15. Esta realización comporta una lámina -1- poseedora de cuatro líneas de pliegue -2-, -3-, -4-, y -5- mediante las que se forman las cuatro paredes -6-, -7-, -8- y -9- de un receptáculo paralelepípedo rectangular.
20. Estas paredes concurren en las esquinas a cuatro derivaciones -10- a través de líneas de pliegue -11- y -12- y que, provistas de una línea de pliegue diagonal -13-, determinan un fuelle. Dichas derivaciones, a partir de una línea de pliegue -14-, presentan sendas prolongaciones opuestamente dirigidas -15-, abatibles a la cara interna de las paredes longitudinales -6- y -7- y enganchables mediante una inclinación o corte -16- de que
25. son poseedoras para mantener la posición de las cuatro paredes -6-, -7-, -8- y -9-.

Las paredes extremas -8- y -9- tienen respec-

- 3 -  
118352

10 DIC



5. tivas aletas -17- y -18- que, por mediación de una línea de pliegue -19- son abatibles a la cara interna de tales paredes, determinando un refuerzo de las mismas. Los cantos laterales de estas aletas tienen unos salientes -17a- y -18a- que ajustan a presión en la cala interna de la caja armada.

10. La pared frontal -6- de la caja tiene una pestaña -20- que con ayuda de una línea de plegado -21- se dobla y se dispone enrasada con la boca de la propia caja, sobre cuya pestaña es susceptible de ser apoyada una tapa -22- que se articula a la pared posterior -7- por medio de un pliegue -23- y comprende una aleta -24- que gracias a un pliegue -25- puede ser solapada a la cara externa de la pared frontal -6-. La caja se cierra con auxilio de una lengüeta -26- que, prevista en la solapa -24-, se introduce en una rendija -27- practicada en dicha pared -6-.

20. La caja descrita, es muy sólida y no se desarma por sí sola prácticamente por impedirlo las prolongaciones -15- enganchadas entre sí como se ha explicado, Además de ello, estas prolongaciones constituyen un eficaz refuerzo de las paredes longitudinales -6- y -7- y, en general, del conjunto de la caja.

25. A pesar de tales ventajosos efectos, la caja objeto de este modelo de utilidad no presenta complicaciones por lo que respecta al número y estructuración de los pliegues y partes a plegar, ni por lo referente al propio plegado, lo que permite su rápida obtención en con-

118352



NO DISE

diciones económicas interesantes.

- Por lo demás, debe hacerse constar que serán independientes del objeto de la invención los detalles y características accesorias empleadas en su puesta en práctica y, en general, cuanto no altere la esencialidad de las siguientes reivindicaciones.
- 5.

- . -

#### N O T A

Se reivindica como objeto del presente modelo de utilidad:

10. 1. Caja plegable, caracterizada por el hecho de estar formada por una lámina cruciforme con líneas de plegado que definen una base, paredes laterales y pestañas de refuerzo y tapa en prolongación de los cantos libres de dichas paredes, estando los bordes laterales de dichas paredes unidas mediante porciones de fuelle cuyos, bordes, simetricamente dos a dos poseen aletas solapables mutuamente al armar la caja y provistas de cortes complementarios en bordes opuestos para su entrelazamiento, estando las dos pestañas opuestas provistas de salientes laterales que se acoplan a fricción contra las superficies internas, adyacentes, de la caja.
- 15.
- 20.

2. Caja plegable.

Todo ello según queda descrito y reivindicado

118352



en la presente memoria que consta de cinco hojas foliadas escritas a máquina por una sola cara.

Barcelona, 10 de diciembre de 1965.

COBAS Y CIA., S. R. C.

p. a.



Fig. 1

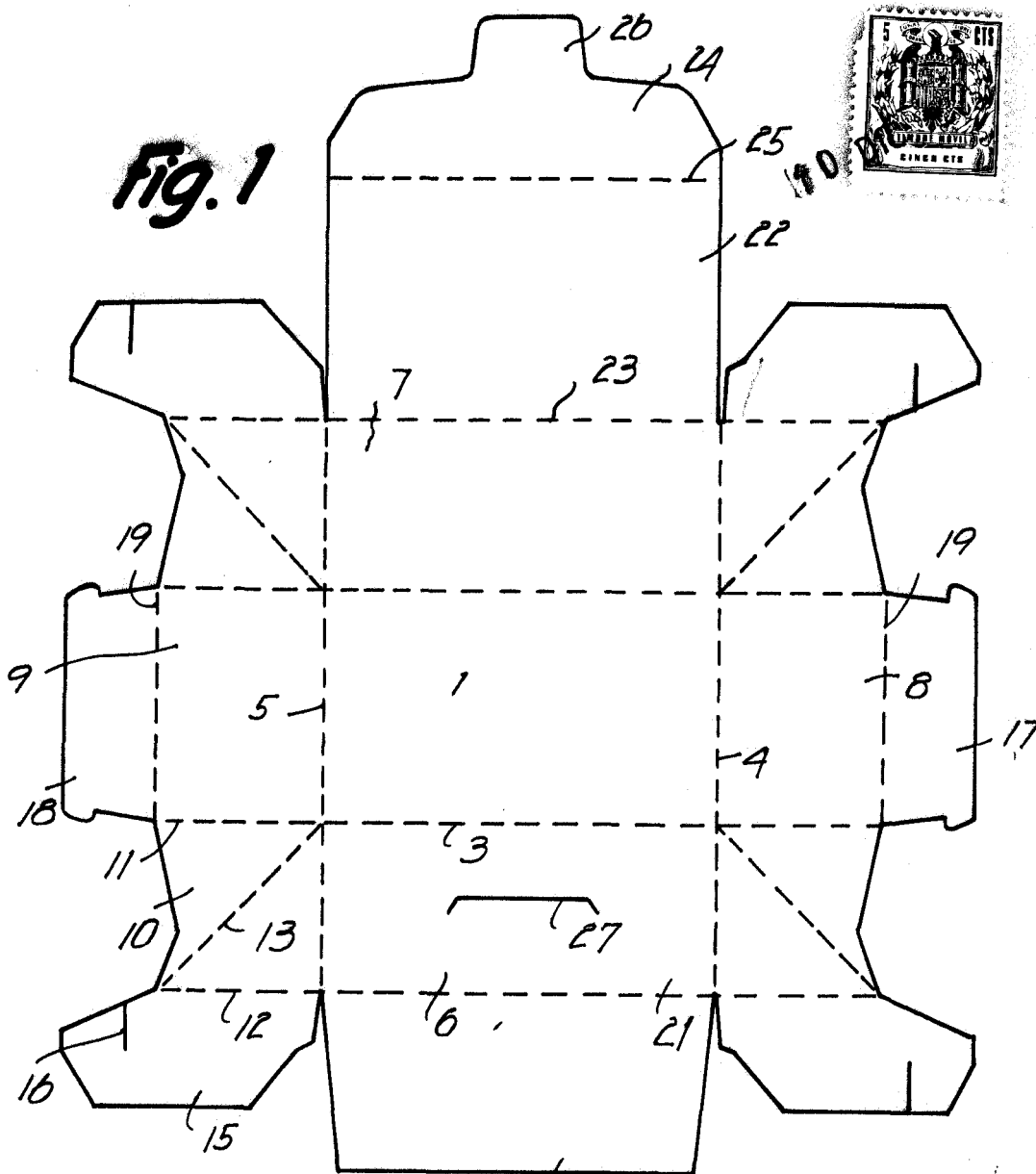
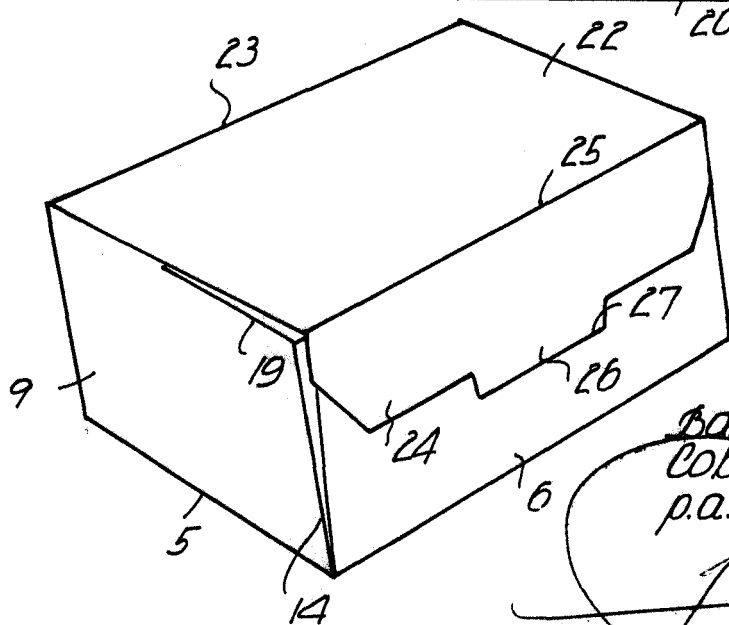


Fig. 4



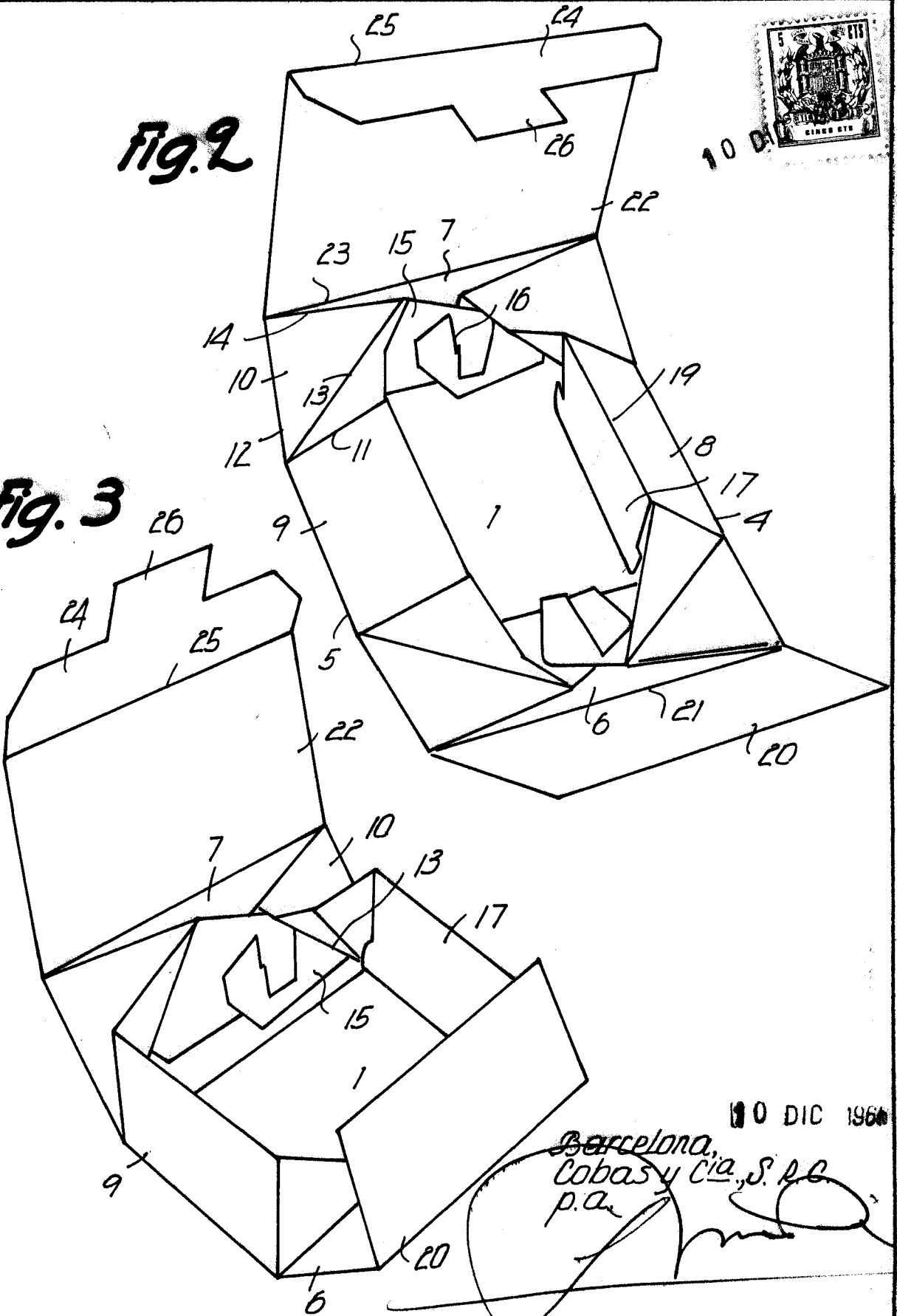
Barcelona, 10 DIC. 1965  
Cobas y Cia., S.R.C.  
p.a.

13192



Fig. 2

Fig. 3



7412

10 DIC 1966

Barcelona,  
Cobas y Cia., S. R. C.  
P. A.

*[Handwritten signature]*