



118347

118346

MODELO DE UTILIDAD

por "Un corchete".

a favor de D. José M<sup>a</sup> Fons Boronat y D. José García Maltas,  
ambos de nacionalidad española, domiciliados en Barcelona,  
5 calle Llansá nº 5 y calle Torras y Pujalt nº 46, respectiva-  
mente.

=====

MEMORIA DESCRIPTIVA

Tiene por objeto el presente modelo de utilidad  
un corchete para abrochamientos que se caracteriza principal-  
10 mente por la particular estructura de su parte hembra, la  
cual, estando compuesta por dos piezas acoplables entre sí  
en el momento de su colocación, determina en su parte visi-  
ble un espacio circular que queda ocupado por el tejido de  
la prenda, consiguiéndose el efecto nuevo no solo de evitar  
15 su fijación por cosido como es normal sino también el de comu-  
nicar a la prenda un mejor acabado en el que el propio cor-  
chete, además de su función propia, la ejerce también de ele-  
mento de ornamentación por destacar en forma de coronas cir-  
culares sobre el tejido a que va aplicado.

20 En la hoja de dibujos que acompaña a la presente  
memoria, aparece representado el elemento hembra del corchete  
que nos ocupa, mostrándole: Fig. 1, de frente por su cara

118347



anterior una vez colocado; Figs. 2 y 3 en sección diametral estando respectivamente unidos y separados entre sí sus dos piezas componentes; y Fig. 4, de frente por su cara posterior o sea por la que penetra el macho.

5 Particulariza esencialmente el corchete de referen-  
cia el estar constituida su parte hembra por una pieza metá-  
lica que por curvatura del material laminar que la forma, con-  
figura en su perímetro un toro muy achatado 1 en cuya cara de  
frente, el borde libre de la plancha doblada deja un paso  
10 circular 2 y en cuya cara posterior, la lamina doblada luego  
de configurar la parte tórica 1, es doblada nuevamente hacia  
arriba 3 con ligera inclinación hacia el centro y luego hacia  
afuera 4 determinando una boca circular en cuya superficie  
15 existe practicado un conveniente número de entaños transver-  
sas 5 a propósito para comunicarle una conveniente elasticidad  
que permita el paso y subsiguiente retención del macho  
(no representado) del corchete, todo ello apropiadamente para  
que por la abertura circular 2 mencionada, puedan pasar y  
doblarse siguiendo la curvatura de la superficie interna del  
20 toro achatado 1 al ser apretadas hacia adentro, unas púas  
6 de que va provista, arrancando de su borde circular interno  
cuyo diámetro coincide con el de la abertura 2, una corona  
circular 7 de superficie convexa correspondiente a la de la  
cara superior 8 de la parte tórica 1, de manera que al penetrar  
25 las púas 6 de la corona 7 por el paso circular 2, con interpo-  
sición entre ambos elementos de la tela 9 sola o con refuerzos  
de la prenda en que los corchetes van aplicados, quede dicha  
corona sujeta fuertemente y visible el tejido 9 en el espacio  
circular interno de la corona 7.

30 Preferentemente al macho correspondiente a la hembra  
de corchete descrita, estará también formado por dos piezas  
acoplables entre sí aprisionando al tejido, quedando sujeto  
sin necesidad de coserlo.

118344



En la ejecución practica del modelo según queda descrito, podrán variar cuantos detalles de cualquier indole no afecten cambiandola o modificandola a su propia esencialidad.

5

N O T A

Se reivindica como objeto del presente modelo de utilidad:

10 12.- Un corchete que se caracteriza esencialmente por el hecho de que su parte hembra está constituida por una pieza metálica en la que se determina un perimetro tórico  
de la lámina que por dobladura lo configura, deja un paso  
15 circular por el que pueden pasar y doblarse siguiendo la curvatura de la superficie interna del toro, al ser apretadas hacia adentro, unas puas de que va provista una corona circular que arrancan con perpendicularidad de su borde circular interno, cual corona tiene su superficie externa ligeramente convexa en correspondencia con la asimismo convexa del frente del perimetro tórico y un diámetro externo ligeramente

118347



5 mayor que el de éste, todo ello apropiadamente para que al unir entre sí a dichos elementos con interposición del tejido solo o con refuerzo, de la prenda, quede visible dicho tejido en el espacio circular interno que la mencionada corona delimita.

2º.- UN CORCHETE.

Consta la presente memoria de cuatro hojas foliadas y mecanografiadas por una sola cara.

Barcelona, 10 Diciembre de 1965

D. José M<sup>a</sup> FONS BORONAT

D. José GARCIA MALTAS

p/a.



118347

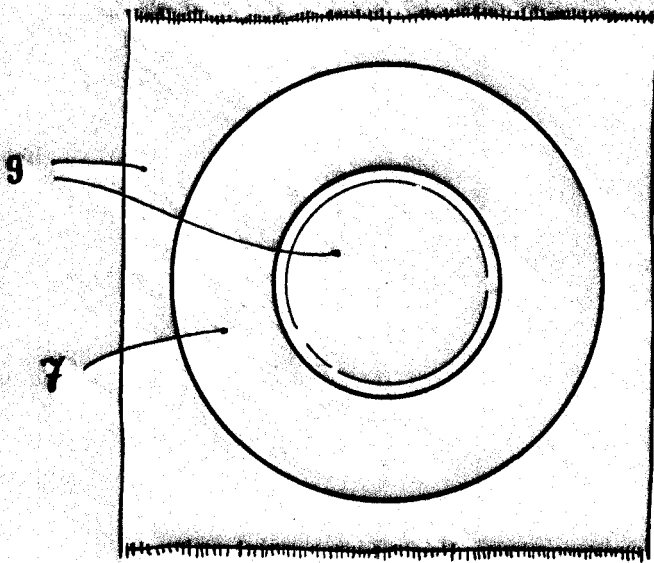


fig. 1

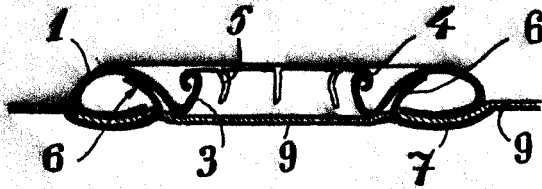


fig. 2

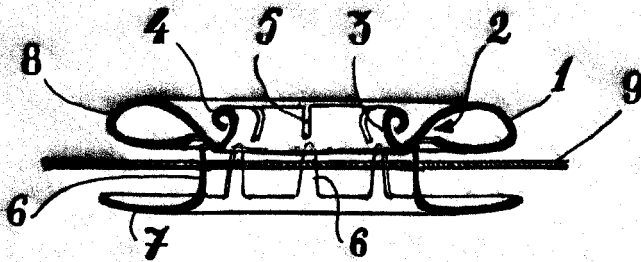


fig. 3

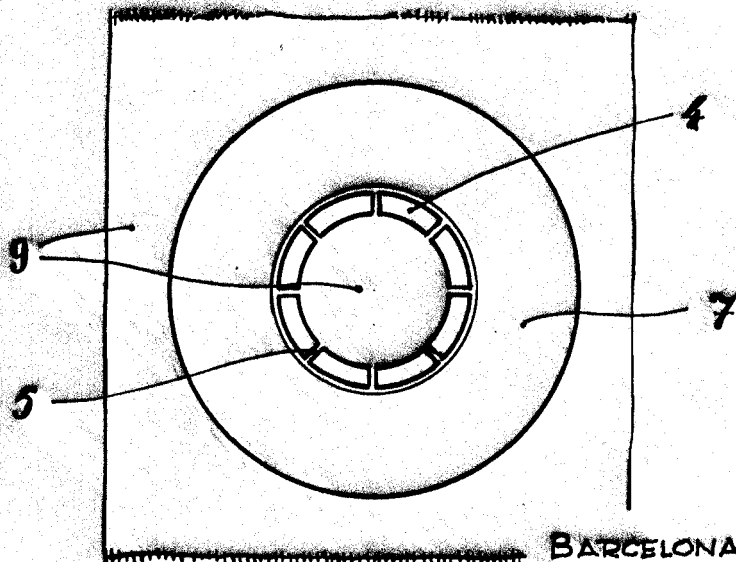


fig. 4

BARCELONA, 10 de diciembre 1965

P.A.