

118310



118310

MEMORIA DESCRIPTIVA

Del MODELO DE UTILIDAD, que se solicita por veinte años para España,

A favor de DON PEDRO V. PONCELA GOMEZ

Residente en Muriedad, Barrio de Velarde (Santander)

Por: "DISPOSITIVO DE SEGURIDAD PARA ENGANCHES DE REMOLQUES".

1 Los enganches para remolques han de cumplir unas condiciones de seguridad que eviten un desacoplamiento fortuito, y han de permitir una repidez grande en los momentos de enganche y desacoplamiento, permitiendo al
5 vehículo remolcado todos los giros y vaivenas precisos.

En la práctica se ha visto que los enganches de rótula son los más prácticos; pero si el vehículo transportado produce muchos movimientos, la rótula desgasta los dispositivos de seguridad.

10 Con el dispositivo que se pretende registrar, al amparo del Art. 171 del vigente Estatuto, se evitan los chirridos molestos, y se obtiene una completa seguridad en el enganche.



18310

- 2

15 Consta, como se represente en el diseño que se acom-
pañía, de un pivote (d) con rótula (c), en forma de bola.
Dicha rótula (c) encaja en una cavidad con cierta holgura
practicada en un cuerpo (a) hueco, en media caña, unido
por medio de (b) al vehículo tractor.

20 Dicho cuerpo lleva una palanca de balancín (e),
cuya parte en contacto con la rótula tiene la misma for-
ma que ella, basculando en un pasador (f).

25 Por la parte opuesta se ha mecanizado un alojamiento
para una pieza (k) en forma de T que es obligada a salir
hacia afuera del plano de la palanca por medio de un mue-
lle (m).

 La pieza (a) lleva practicados un taladro roscado
para dar paso a un tornillo (g), cuya cabeza (h) es mante-
nida en la posición fija deseada por unas muescas y un
muelle (i).

30 El funcionamiento es como sigue: para introducir
la rótula en su alojamiento se gira el tornillo (h),
lo que hace descender la cabeza del balancín, permitiendo
introducir la rótula en su cavidad. Después no hay mas
que apretar el tornillo (h), cuya parte inferior estará
35 siempre en contacto con el balancín, en el punto "elástico"
añadido al mismo, en virtud del empuje del muelle (m) a la
pieza (k). Con ello se evita el chirrido que se produce
por desgasta en el balancín al basculamiento excesivo
del remolque.

40 Descrito suficientemente el Modelo de Utilidad
que nos ocupa, se hace constar que es susceptible de mo-



dificaciones que no alteren su principio fundacional reivindicándose con arreglo a las siguientes,

NOTAS

45

50

55

la.- "Dispositivo de seguridad para enganches de remolques", caracterizado esencialmente por constar el vehículo remolcado, de un enganche por rótula esférica, que se aloja en el dispositivo tractor en una cavidad de análoga forma a la rótula, practicada en una pieza en forma de media caña, que lleva para fijación de la cabeza un balancín, que por el lado que aprisiona y por el opuesto lleva un alojamiento para un tope en forma de T, empujado por un muelle, que enfrenta con un tornillo que rosca en la parte superior del cuerpo en media caña y que, por medio de su cabeza en diente de sierra, hace que al penetrar un trinquete en los dientes, impida el giro del tornillo que queda enfrentado y siempre en contacto perfecto con la pieza en T.

60

2a.- "Dispositivo de seguridad para enganches

118310

- 4

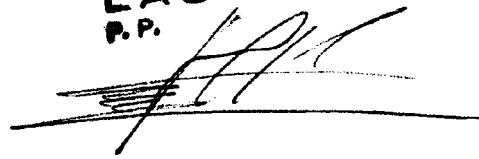
de remolques".

Tal y como se describe en la presente Memoria, reivindica en las anteriores notas, y queda representado en los diseños que se adjuntan.

Esta Memoria consta de cuatro hojas foliadas y mecanografiadas por una sola cara, y de una hoja de dibujos.

Madrid, 21 de diciembre de 1965

LACRUZ
P.P.



118310

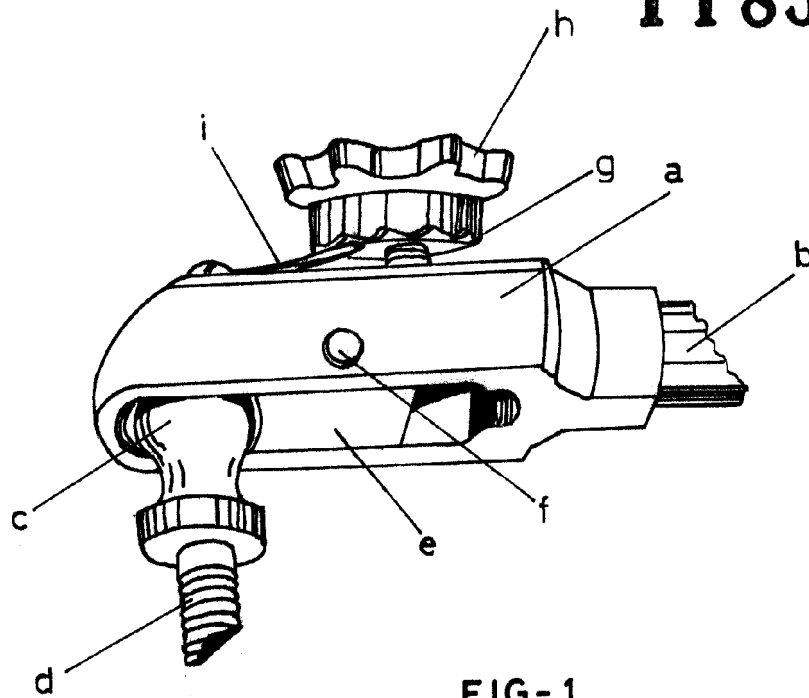


FIG.-1

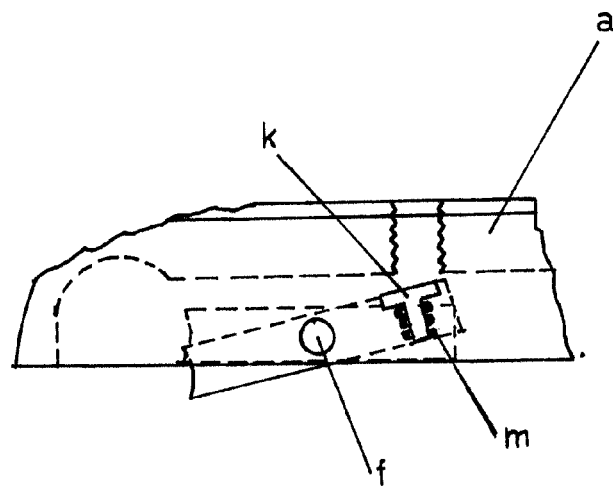


FIG.-2



LA CRUZ
P.R.