

118266

118266



MODELO DE UTILIDAD

por "UN INSTRUMENTO ORTOPEDICO PARA EL LAVADO Y MASAJE OCULAR Y AUDITIVO", a favor de Don Vicente Lino Ferrández Garcia, de nacionalidad española, residente en Barcelona, calle Mallorca, nº 236.-

MEMORIA DESCRIPTIVA

El presente Modelo de Utilidad hace referencia a un instrumento ortopédico para el lavado y masaje ocular y auditivo, destinado a la acción terapéutica de los órganos aludidos en el enunciado, constituyendo, por lo tanto, un elemento de doble función apto para efectuar una labor en seco, como es el masaje neumático, de igual modo que con diversidad de líquidos efectúa lavajes higiénicos y curativos.

5

La mecánica de este instrumento está basada, como la clásica jeringuilla de goma, en la acción impelente y absorbente de la flexión característica del material de que está elaborado.

10

La estructura de este instrumento es inicialmente simple, o sea, integrado por una sola pieza, en su versión destinada a la terapéutica oculista, mientras que, para el tratamiento del oído precisa del complemento de una segunda pieza adicional.

15

Como quiera que sus características radican fundamental-

118266



mente en su forma, procederemos seguidamente a su descripción ayudada por la referencia del gráfico adjunto, con miras a dar mayor claridad y extensión a lo ya expuesto.

5 En el indicado plano; la Fig. 1, representa el instrumento visto horizontalmente en su aspecto exterior. Y, en la Fig. 2, seccionado en plano medio y ladeado en ángulo de 90 grados con respecto al anterior.

10 Su composición es la de un cuerpo ovooidal -5-, de material sensible a la flexión, hueco y de tabique proporcionado a su ductilidad, terminado en uno de sus polos por la prolongación de un cuello -6-, que interiormente se estrecha aún más por haber regruesado sus paredes, para continuar formando otro cuerpo mayor -7-, cerrado en forma de pera.

15 El cuerpo -5-, que queda constituido a semejanza de un embudo, presenta en el polo contrario al cuello -6-, el truncajo de un seccionamiento que crea una abertura -8-, cuyos bordes -9-, quedan trazados siguiendo el contorno de un plano parabólico cóncavo, con el cual se adapta exteriormente al globo ocular humano.

20 Fácilmente se comprenderá, que por la flexibilidad blanda del material del instrumento y la forma descrita, la aplicación alcanzará una adaptación tan hermética que hará posible establecer un movimiento circulante de líquido (curativo o higiénico) con solo procurar la impulsión y la aspiración apretando la base -7-, o pera del instrumento.

25 La Fig. 3, representa un elemento auxiliar y complementario -10-, destinado a aumentar el poder de acoplamiento del instrumento adaptando la amplia boca ocular, a una de menor asimilación, como es la del aparato auditivo.

30 Este suplemento -10-, que se vé enfrentado a la boquilla ovalada -5-, del instrumento, es otro cuerpo igualmente ovalado

118266



de un material mucho más blando y casi esponjoso en atención a la delicadeza de su cometido, que finaliza exteriormente por uno de sus extremos en un pitorro agudo -11-, para su mejor acomodación penetrativa en el oído humano, y por su otro extremo, adopta la forma equivalente a las paredes interiores y cuello -6-, del cuerpo -5-.

En la Fig. 4, en que se dibuja seccionalmente, se vé su correcta asimilación a la forma receptora de la boquilla -5-, así como la correlación que su conducto central -12-, establece con el orificio del cuello -6-, para facilitar el paso en los dos sentidos del líquido que entra y sale en la pera insufladora -7-.

Este mismo ejemplo descrito y como ya se ha indicado anteriormente, tiene una segunda aplicación solo neumática, como es la de insuflar y absorber aire, para conseguir efectuar un masaje sobre el tímpano.

Descrito suficientemente el objeto del presente Modelo, es de hacer notar que al ser llevado a la práctica, podrán variar las formas dimensiones y disposición de los distintos elementos, así como los materiales utilizados, sin que por ello se altere, ni modifique, su esencialidad.

NOTA

Se reivindica como objeto del presente Modelo de Utilidad:
1.- Un instrumento ortopédico para el lavado y masaje ocular y auditivo, que se caracteriza esencialmente por la constitución de un cuerpo hueco de forma ovooidal, truncada en uno de sus polos por un plano de seccionamiento, cuyos bordes siguen una parábola cóncava, por lo que, el trazado resultante, es adaptable por analogía sobre el relieve de los párpados del ojo humano. Mientras que, en el otro polo, se forma un apéndice o cuello a

118266



continuación del cual se desarrolla un segundo cuerpo ovalado, con naturaleza y función de vejiga neumática, derivada de la flexibilidad de su material.

5 22.- El propio instrumento, según la reivindicación 1ª, ca-
racterizado por comprender la adición auxiliar de un segundo
cuerpo complementario, de material similar al primero, y cuya
forma también ovalada lo hace coincidir por su dimensión en el
interior del primer cuerpo de embudo, presentando en el extremo
que permanece exteriormente, una boquilla aguda en cuyo vértice
10 desemboca el conducto interno que tiene su correspondencia y
comunicación con el orificio del cuello interno del instrumento,
que en este caso, puede ser de propulsión neumática y/o acuosa.

23.- UN INSTRUMENTO ORTOPEDICO PARA EL LAVADO Y MASAJE
OCULAR Y AUDITIVO.-

Madrid, 18 de Diciembre de 1965.-

1 18266

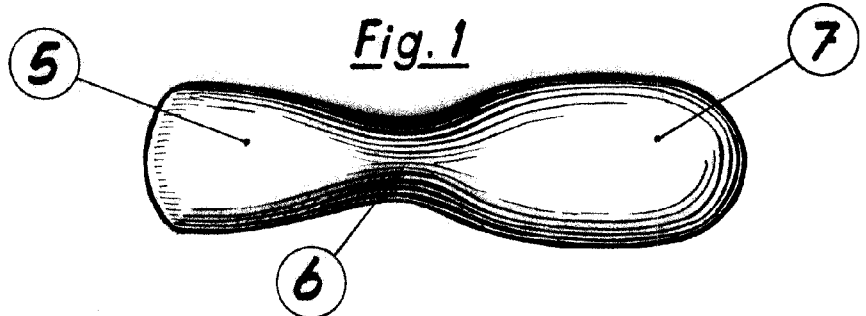


Fig. 1

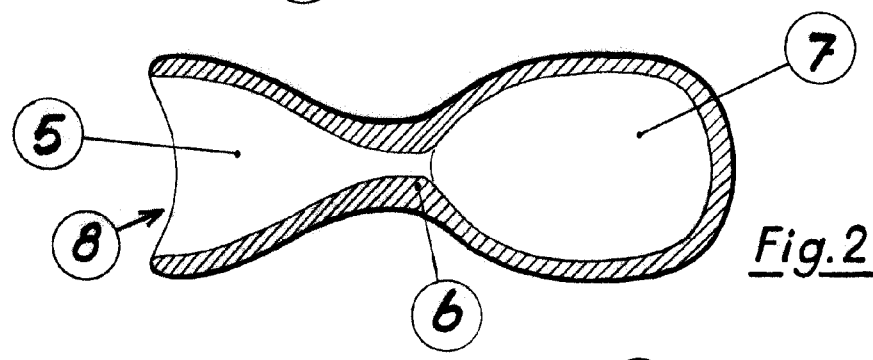


Fig. 2

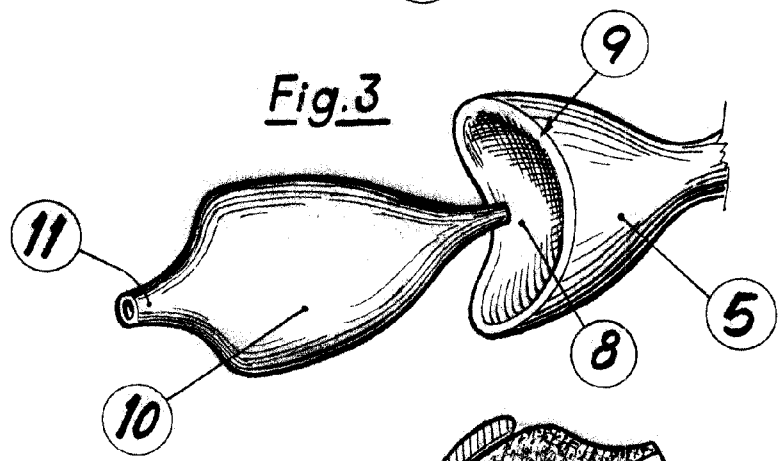


Fig. 3

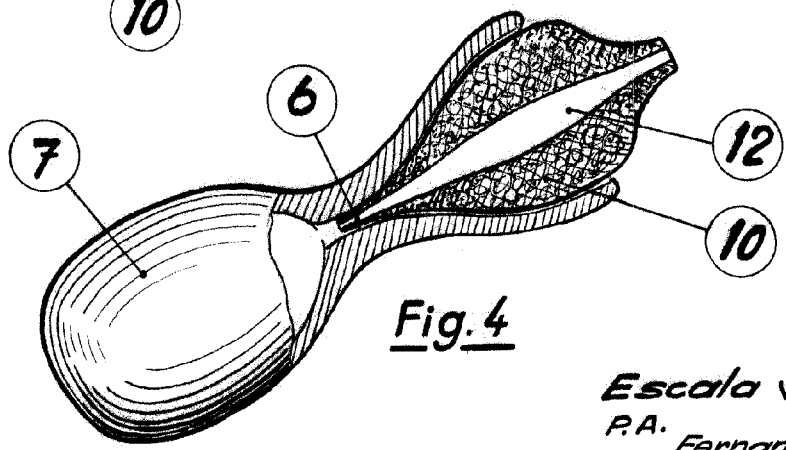


Fig. 4

Escala variable
P.A. Fernando Peraire

