



118226

8  
2  
2  
6

MEMORIA DESCRIPTIVA.-

Correspondiente a un Modelo de Utilidad.-

Por VEINTE AÑOS.-

Para todo el TERRITORIO NACIONAL.-

A favor de INDUSTRIA PENINSULAR DE PLASTICOS, S.A. INPEPLASA

De nacionalidad española.-

Residente en MADRID.- Miguel Yuste, 5.-

Por: UN TAPON IRRELLENABLE PARA BOTELLAS.-

=====

118226 17 E



MEMORIA DESCRIPTIVA

El presente registro de Modelo de Utilidad, concierne como su enunciado indica a un tapón irrellenable para botellas, de acuerdo con la descripción detallada que del mismo se realiza, debiendo interpretarse siempre este concepto en su mas amplio sentido y nunca en limitativo.

Este resultado industrial mejora notablemente todo cuanto sobre el particular se conoce y utiliza actualmente, tanto por su sencillez constructiva, como de aplicación, funcionamiento, resistencia, duración, higiene, estética y economía.

Para la debida comprensión de este objeto, se adjunta a la presente memoria descriptiva, una hoja de planos en la que a título de ejemplo se representan todas y cadauna de las partes que lo forman y relación que guardan entre sí.

En la citada hoja de dibujos, queda representado:

FIGURA PRIMERA.- La misma representa en sección longitudinal, un despiece del tapón cuyo registro se preconiza.

FIGURA SEGUNDA.- Es una sección longitudinal del mismo, totalmente montado.

En estas figuras y con el mismo valor en ambas, se aprecian las siguientes referencias:

1.- Carcasa exterior de cobertura del conjunto, de forma y dimensiones apropiadas.

Esta cobertura se ajusta preferentemente a presión, presentando exteriormente una superficie antideslizante.



Esta cobertura presenta en su parte interior y en posición concéntrica, una sección tubular destinada a alojarse en el orificio vertedor y asegurar su cierre hermético.

También dicha cobertura cuenta con unas aletas radiales que limitan la penetración de ajuste.

2.- Dispositivo vertedor, constituido por un cuerpo de dos diámetros abierto por su parte superior e inferior y que permite el vaciado del contenido de la botella, una vez que ha sido separada la cobertura -1-.

Este vertedor presenta un reborde inferior periférico para fijación del dispositivo irrellenable,

3.- Soporte que se acondiciona en el interior del vertedor -2-, bajo una separación calculada, determinada por la disposición de unas patillas y por cuya separación sale el líquido al exterior una vez que el envase es inclinado.

También este soporte presenta en su parte inferior, una superficie cóncava, en la cual se apoya eventualmente el extremo del elemento de obturación.

4.- Elemento de obturación que garantiza la irrellenabilidad de la botella.

Este dispositivo está constituido por un núcleo cilíndrico dotado de una serie de aletas radiales periféricas, que se aloja en el interior de la carcasa -5- y cuyo extremo superior contacta con el soporte -3- en la fase de servicio.

5.- Carcasa inferior mencionada, constituida por una zona

1.-  
15.-

4

15.-

20.-

25.-



cilíndrica, que lleva en su parte superior un plano anular, destinado al acoplamiento sobre el rebordeado del elemento vertedor -2-.

En el interior de esta carcasa, se desplace longitudinalmente el núcleo -4-.

En la posición vertical del envase, el núcleo obtura la entrada inferior de la carcasa -5-, lo que impide el relleno de la botella.

En la posición invertida, el núcleo -4- se desplace, contactando con el soporte -3- y en dicha posición, el líquido sale a través de los orificios de la carcasa -5- y pasa por entre las aletas del núcleo -4-, patillas del soporte -3- y saliendo al exterior por el vertedor, -2-.

Este tapón será fabricado en cualquier clase de material conveniente, con especial preferencia plásticos, siendo sus dimensiones las mas apropiadas y permitiendo su acondicionamiento en cualquier tipo de botella.

Descrita suficientemente la naturaleza del Modelo, se hace constar expresamente, que cualquier clase de modificación introducida dentro de esta protección sera admitida en la misma siempre que no altere su finalidad característica.

NOTA

Por ultimo se declaran de novedad y utilidad, las siguientes:

REIVINDICACIONES

5.-

10.-

15.-

20.-

25.-



5.-

1ª.- Un tapón irrellenable para botellas, caracterizado esencialmente porque comprende la disposición de una pieza superior de forma cilíndrica de dos diámetros concéntricos, siendo el menor destinado a verter el líquido y presentando en su parte inferior un reborde circular perfilado que facilita la adaptación de un soporte solidario.

10.-

2ª.- Un tapón irrellenable para botellas, según la anterior reivindicación, caracterizado esencialmente porque comprende la disposición de un soporte de forma triangular, dotado de tres patillas de ajuste, en el interior del cuerpo mencionado y que presenta una superficie cóncavo-convexa y en la cual se apoya eventualmente un elemento obturador al ser inclinado el envase.

15.-

3ª.- Un tapón irrellenable para botellas, según las anteriores reivindicaciones, caracterizado esencialmente porque comprende la disposición de un vástago dotado de aletas radiales cuya parte superior convexa se situa eventualmente en la fase de apertura sobre el plano cóncavo del soporte interior descrito, desplazándose este vástago en la sección tubular prevista en otro soporte exterior cuyo diámetro esta ajustado a tal fin, realizándose dicho vástago la función de cierre y apertura por gravedad y en relación con la posición relativa del envase.

20.-

4ª.- Un tapón irrellenable para botellas, según las anteriores reivindicaciones, caracterizado esencialmente porque comprende la disposición de un soporte exterior, constituido en su

25.-



parte superior, por un elemento anular que se ajusta a presión en el perfilado previsto en el reborde inferior de la cobertura básica, comportando una sección cilíndrica hueca en la que se desplaza el vástago de obturación el que cierra eventualmente la boca inferior en la posición vertical del envase y que consecuentemente lo libera, dejando pasar al líquido en una posición invertida del envase, determinando dicho sistema la imposibilidad de rellenar al mencionado envase sin desprendimiento del tapón inviolable, ajustándose en la parte superior del conjunto un tapón complementario ajustado a presión.

5.-  
10.-  
15.-

5ª.- UN TAPON IRRELLENABLE PARA BOTELLAS.

Todo ello tal y como se describe en el cuerpo de esta Memoria, se reivindica en su nota, y se representa a título de ejemplo en la adjunta hoja de planos.

Esta Memoria Descriptiva, consta de seis hojas, foliadas y mecanografiadas a dos espacios por una sola de sus caras.

Madrid, 17 ENE 1966

118226



Fig. 1

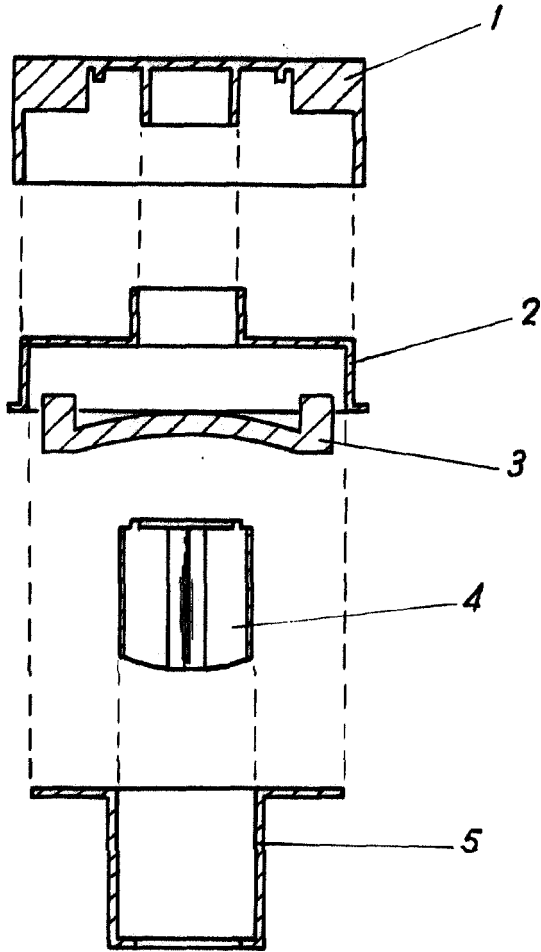
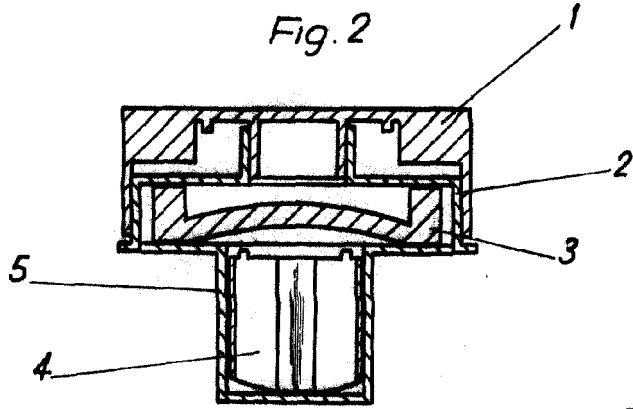


Fig. 2



Escala variable.

Madrid, 1<sup>o</sup> DE ABRIL 1954  
*[Handwritten signature]*