



1965

118150

118150

MODELO DE UTILIDAD

por 20 años

por "UN CABEZAL INHALADOR PARA PULVERIZADORES", a favor de Laboratorios Sulfer, S.A., de nacionalidad española, domiciliada en MADRID, Cabanilles, 13.

=====

MEMORIA DESCRIPTIVA

El presente Modelo de utilidad se refiere a un cabezal inhalador, especialmente aplicable a pulverizadores, que aporta notables y sensibles mejoras, de orden práctico en especial, sobre los distintos cabezales inhaladores que hasta el momento han venido ejecutándose.

5.

En efecto, es sabido que en la actualidad se ha generalizado el uso de pulverizadores en numerosos productos. Ello ha dado origen a la realización de numerosos aparatos pulverizadores, con características más o menos diferenciadas, en lo que se refiere bien a su constitución, bien a su válvula pulverizadora, bien a la disposición de ésta, etc.

10.

Más recientemente se han ideado unos cabezales inhaladores, aplicables a dichos aparatos pulverizadores, y más concretamente a aquéllos en los que su válvula queda en una posición axial con respecto al frasco pulverizador, efectuándose a través de ella la extracción del producto pulverizado.

15.



DIC 1965

- 2 -

118150

Así, dichos cabezales inhaladores tienen por misión principal cambiar la dirección del chorro pulverizado que, en vez de salir longitudinalmente del frasco, lo hará transversalmente, es decir en una dirección perpendicular a la anterior.

5. Con ello se mejora el inconveniente de la fabricación de válvulas que permitan al frasco pulverizador ser poseedor de la característica de que el chorro pulverizado salga lateralmente, para su posible utilización como inhalador, cuya fabricación era muy costosa y complicada.
10. El actual Modelo da a conocer un nuevo tipo de cabezal inhalador que viene a sustituir con ventaja a los actuales, ya que además de su estudiada configuración posee la característica original de ir dotado de un cuerpo auxiliar que cierra, el cabezal cuando no se encuentra en posición de uso, con lo que se impide
15. la salida fortuita del producto pulverizado, es decir, que viene a ser un dispositivo de seguro acoplado al propio cabezal.
Para mayor comprensión en las descripciones, nos referiremos a continuación a un dibujo que se adjunta a la presente memoria y que representa, a título de ejemplo, no limitativo, un
20. cabezal inhalador para pulverizadores, realizado de conformidad con el presente Modelo.
En dicho dibujo, la figura 1 es una sección longitudinal completa del cabezal en cuestión, según un plano de corte meridiano del mismo.
25. La figura 2 muestra otra sección longitudinal del propio cabezal, según el plano de corte A-A de la figura 1.
La figura 3 representa una sección transversal de dicho cabezal, según el plano de corte B-B de la figura 2.
La figura 4 se corresponde con una vista en perspectiva
30. del mismo cabezal en posición de servicio.

Según tales figuras, el cabezal inhalador para pulveri-



DICI 1965

118150

zadores objeto del presente Modelo, está constituido por un cuerpo principal cilíndrico -1- dotado de una tubuladura interna -2- para acoplamiento del pitón -3- correspondiente a la válvula pulverizadora -4- del frasco -5-, que es por donde se efectúa la salida del producto pulverizado, el cual pasa al exterior a través de dicha tubuladura -2-, y de un orificio lateral -6- dispuesto en el tabique de dicha tubuladura, y comunicado con una cámara -7- que lanza el producto hacia el exterior.

Es esencial en el presente Modelo que en puntos diametrales de dicho cuerpo -1- se articule por pequeños tetones -8- una tapa -9-, de estructura asimismo cilíndrica pero abierta por una de las caras dejando dos patillas elásticas -10- y -11- que permiten el acoplamiento a presión de dicha tapa -9- sobre el cuerpo -1-, llevando ésta un saliente interior -12- encargado de alojarse en un orificio correspondiente -13- del propio cuerpo -1-.

La mentada tapa -9- lleva a su vez en su extremo opuesto al de las patillas -10- y -11- un resalte superior -14- que es por donde se presiona cuando se quiere que el conjunto apriete contra el pitón -3- de la válvula pulverizadora -4- para proceder a la extracción del líquido pulverizado, existiendo tras dicho resalte -14- una corta patilla o uñeta -15- susceptible de encajar en un escalón -16- practicado correspondientemente en el cuerpo principal -1-, haciendo estable dicha posición, en la cual la misma tapa -9- sirve de conducto canalizador del chorro de producto pulverizado. Para conseguir el efecto de pulverización deseado a ambos lados de la tubuladura -2-, existen unos orificios pasantes -17- que colaboran en dicha operación.

Todo cuanto no afecte, altere, cambie o modifique la esencia del cabezal descrito, será variable a los efectos del actual Modelo.



DIC 1965

- 4 -

118150

N O T A.

Se reivindica como objeto de este registro por Modelo de utilidad:

- 1.- Un cabezal inhalador para pulverizadores, caracterizado esencialmente por estar constituido por un cuerpo principal
5. ajustable a un pulverizador de forma tal que el pivote saliente de éste, por donde sale al exterior el producto pulverizado, queda enchufado en una tubuladura interna de dicho cuerpo principal, la cual va dotada de un orificio lateral de salida, así
10. como de unos orificios pasantes, para el aire necesario para la mezcla, en cuyo cuerpo principal se articula diametralmente una tapa canalizadora del chorro de salida de producto pulverizado, con unas patillas extremas para ajuste a presión en el propio cuerpo principal, y un saliente interno que se aloja en
15. una ventana correspondiente del mismo cuerpo, estando dotada dicha tapa de un resalte trasero superior de pulsación, y de una uñeta tras dicho resalte, que engatilla en un escalón correspondientemente situado en el mismo cuerpo principal referido.

- Sean cuales fueren las circunstancias que concurran en
20. la esencialidad del Modelo de utilidad definido en la anterior reivindicación, cuyo objeto es:

2.- "UN CABEZAL INHALADOR PARA PULVERIZADORES".

Consta la presente memoria de cinco hojas foliadas, mecanografiadas por una sola cara y de los dibujos unidos a la



DIC 1965

- 5 -

misma.

118150

Barcelona, e 4 DIC 1965

P.A. de Laboratorios Sulfer, S.A.,

MA

118150

A-A

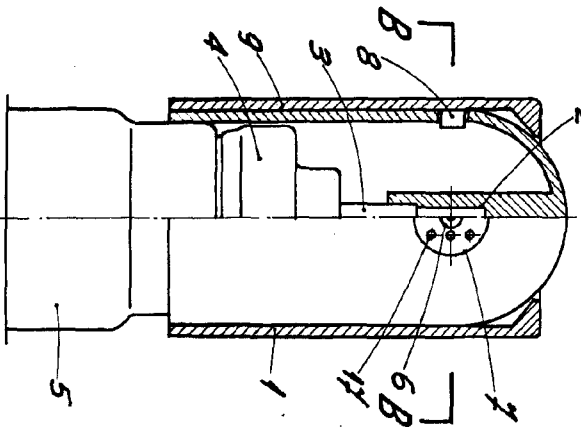


Fig. 2

B-B

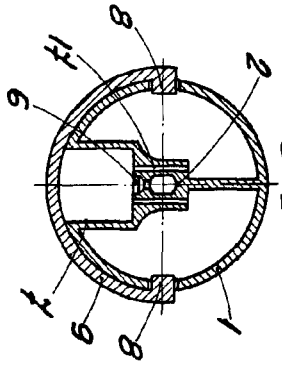


Fig. 3

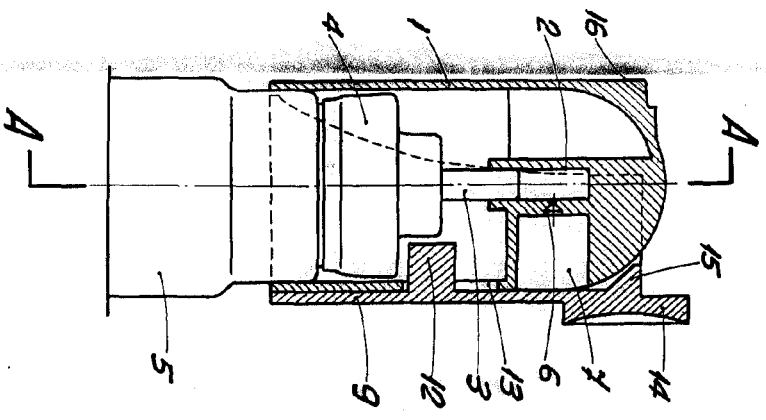


Fig. 1

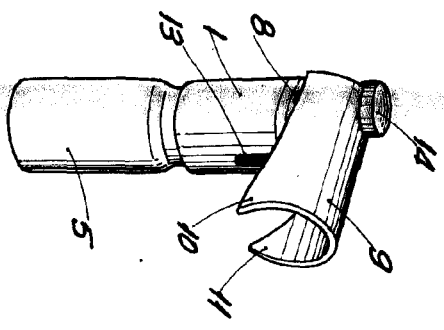
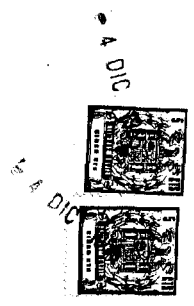


Fig. 4



11815

ESCALA VARIABLE

BARCELONA 4 DIC 1965
 P. A.