



1965

118101

118101

MODELO DE UTILIDAD

por 20 años

por "UNA HEMBRA PARA CIERRES DE BOLSOS, PERFECCIONADA", a favor de INDUSTRIAS METALÚRGICAS BLANCO, S.L., de nacionalidad española, domiciliada en Barcelona, Pujadas, 20.

=====

MEMORIA DESCRIPTIVA

Se refiere el presente Modelo de utilidad a una hembra para cierres de bolsos, perfeccionada, que viene a aportar notables y sensibles mejoras, de orden constructivo y funcional, sobre las diversas clases de hembras de tal tipo ejecutadas hasta 5. el momento.

En efecto, es sabido que existe un determinado tipo de cierre para bolsos que consta de dos piezas primordiales, una que va fija al propio bolso, y la otra que va sujeta a la tapa del mismo. La pieza que va relacionada con el bolso propiamente 10. dicho, concretamente con su cara frontal, está constituida por un cajetín, en cuyo interior va situado un muelle, o un fleje de carácter elástico, contra el que actúa el eje de un saliente externo, generalmente abombado, que es el que en sus dos posiciones estables determina el cierre o apertura del bolso. Para 15. ello, dicho saliente abombado tiene dos posiciones diametrales



NOV 1965

- 2 -

118101

en una de las cuales entra fácilmente por el hueco rectangular central de la otra pieza que va unida a la tapa del bolso, mientras que en su posición opuesta, es decir perpendicular a la anterior, queda también perpendicular con respecto al referido hueco, dejando el bolso en posición cerrada.

La pieza que va montada en la tapa del bolso, es decir la hembra donde se sujeta el saliente del cierre propiamente dicho está constituida por dos placas, con un hueco central rectangular, como anteriormente se ha dicho, entre las cuales se inter-
10. pone el tejido del bolso llevando la inferior dos aletas longitudinales laterales de separación entre ambas placas, mientras que la superior o externa lleva simplemente unas cortas aletas, en los lados menores del hueco rectangular que atraviesan el tejido del bolso, y pasan por el hueco de la otra placa inferior
15. rebatiéndose en sendos refundidos practicados en esta misma placa.

En la actualidad, las mentadas aletas de la placa externa de dicha hembra para el cierre del bolso quedan unidas a dicha placa por medio de soldadura justamente en los bordes del
20. hueco rectangular de la misma. Esta disposición presenta serios inconvenientes, entre los que pueden citarse, en primer lugar, el hecho de que cuando procedese al rebatimiento de dichas aletas para conseguir la fijación de las dos placas componentes de la pieza hembra, la zona sobre la que recae el esfuerzo de dicho
25. rebatimiento es precisamente la de soldadura, con lo que ésta se ve dañada constantemente y, en consecuencia, acaba por deshacerse. Otro inconveniente es que dicha zona no posee ninguna resistencia y por tanto todo esfuerzo que se realice redunde en perjuicio de la misma, ello amén de que efectuar una soldadura por
30. tal situación resulta trabajo muy dificultoso que es necesario encomendar a persona especializada.



NOV 1965

- 3 -

118101

- El actual Modelo de utilidad viene a dar a conocer un nuevo tipo de hembra para cierres de bolsos que soluciona dichos inconvenientes de una forma sumamente simple, ya que su disposición permite en primer lugar que las aletas referidas tengan más
5. resistencia al doblado, en segundo lugar, cuando se produce el rebatimiento de las mismas aletas no es la zona de soldadura la que trabaja, y en tercer lugar se evita el tener que recurrir a personal especializado ya que la soldadura puede realizarse en puntos fáciles de trabajar.
10. Para su mejor comprensión nos vamos a referir a un dibujo que se adjunta a la presente memoria, y que representa, a título de ejemplo no limitativo, una hembra para cierres de bolsos, perfeccionada, realizada de conformidad con el presente Modelo.
- En dicho dibujo, la figura 1 es una sección longitudinal
15. completa de la hembra en cuestión, tal y como es actualmente.
- La figura 2 muestra la propia vista longitudinal seccionada de la hembra objeto de este Modelo.
- Las figuras 3 y 4 se corresponden con sendas secciones longitudinal y transversal respectivamente de la propia hembra,
20. según los planos de corte A-A y B-B de la figura 2.
- La figura 5 representa una vista en planta de la misma hembra, por su zona trasera.
- Según tales figuras, la hembra para cierres de bolsos, perfeccionada, objeto del presente Modelo, está constituida por
25. dos placas -1- y -2-, de las cuales la trasera -2- lleva un hueco o abertura rectangular -3- junto a los bordes menores del cual existen unos pequeños refundidos -4- y -5-.
- Por su parte, la placa frontal -1- es portadora de unas aletas angulares -6- y -7- cuyos tramos -8- y -9- paralelos a la
30. placa -1- quedan soldados convenientemente a la misma, mientras que sus tramos -6- y -7- perpendiculares a dicha placa se rebaten



NOV 1965

118101

- 4 -

por sus extremos -10- y -11- sobre los refundidos -4- y -5- anteriormente mencionados. Con tal disposición, como se ve, al proceder al rebatimiento de las zonas -10- y -11- referidas no se hace trabajar a las zonas de soldadura -8- y -9- de las aletas -6- y -7-, resultando mas fácil esta soldadura que la mostrada en la figura 1, justamente por los bordes del hueco central -12- de la placa frontal -1- de la hembra.

Todo cuanto no afecte, altere, cambie o modifique la esencia de la hembra descrita, será variable a los efectos del actual Modelo.

N O T A.

Se reivindica como objeto de este registro por Modelo de utilidad:

1.- Una hembra para cierres de bolsos, perfeccionada, del tipo de las que constan de dos placas principales, dotadas de sendas aberturas rectangulares de paso del saliente correspondiente del cierre del bolso, caracterizada esencialmente porque la placa frontal va dotada, junto a los bordes menores de su abertura de unas aletas angulares cuyo tramo paralelo a dicha placa queda soldado a la misma, mientras que el perpendicular a aquélla se rebate sobre sendos refundidos existentes correspondientemente en la placa trasera de la hembra.

Sean cuales fueren las circunstancias que concurren en la esencialidad del Modelo de utilidad definido en la anterior reivindicación, cuyo objeto es:

2.- "UNA HEMBRA PARA CIERRES DE BOLSOS, PERFECCIONADA".

Consta la presente memoria de cinco hojas foliadas, mecanografiadas por una sola cara y de los dibujos unidos a la



NOV 1965

- 5 -

118101

misma.

Barcelona, 30 NOV 1965

P.A. de INDUSTRIAS METALÚRGICAS BLANCO, S.L.,

mo.

18101

30 NOV 1965

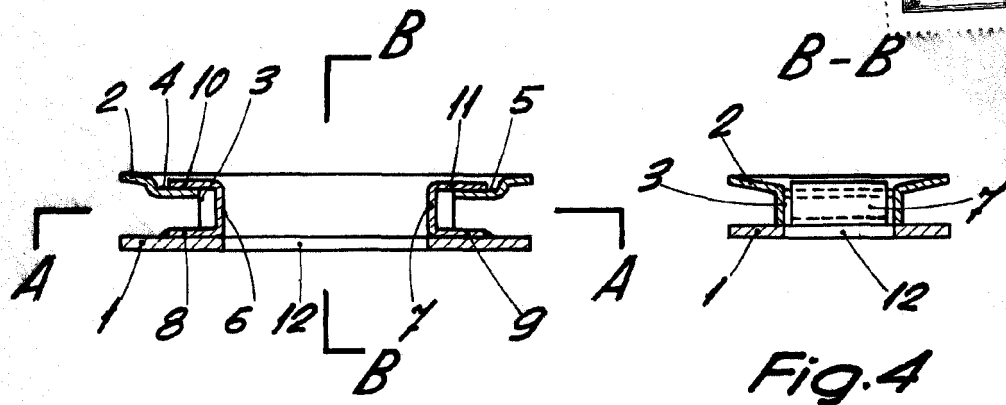


Fig. 2

Fig. 4

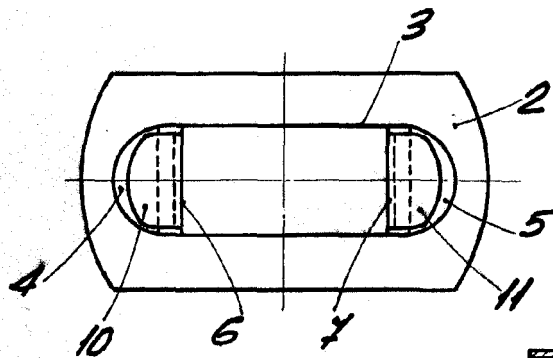


Fig. 5

A-A

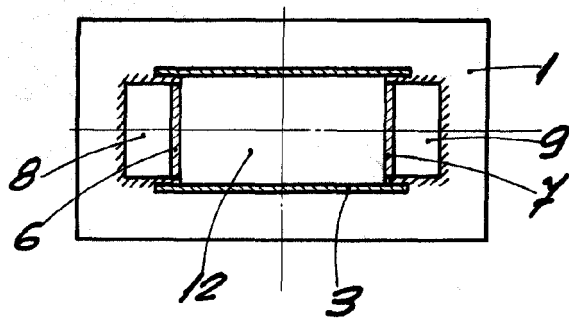


Fig. 3

Fig. 1

BARCELONA 30 NOV 1965
P. A.

ESCALA VARIABLE