



NOV 1965

118085

118085

MODELO DE UTILIDAD

por 20 años

por "UNA CLAVIJA DE ENCHUFE, PERFECCIONADA", a favor de D^a Carmen JULIÁN Piqué, de nacionalidad española, domiciliada en Barcelona, Recaredo, 2 y 4.

=====

MEMORIA DESCRIPTIVA

Se refiere el presente Modelo de utilidad, a una clavija de enchufe, de las de tipo normal o europeo, en la que se han introducido unas ciertas mejoras que le hacen aportar sensibles ventajas, de orden funcional y práctico en especial,

5. sobre las diversas realizaciones de clavijas de enchufe ejecutadas hasta el momento.

En efecto, es sabido que hoy en día son muy diversas las realizaciones de clavijas de enchufe que han venido ejecutándose, y que cumplen su labor de una forma más o menos satisfactoria. Estos tipos de clavijas han ido perfeccionándose bien en lo que se refiere a las clavijas propiamente dichas, bien a la base de montaje de ellas, o también a los contactos, así como a la configuración envolvente externa.

El presente Modelo está encaminado a mejorar de una forma sensible lo que se relaciona con los contactos de la base de enchufe, tanto en cuanto a su propia constitución, como



1965

118085

a su forma de fijación en la clavija.

Estas características, encaminadas al fin referido, son además de una extrema simplicidad, lo que supone una mayor economía en la fabricación de la presente clavija de enchufe, en relación con los diversos tipos de clavijas actualmente conocidos.

En esencia, consta el conjunto de la presente clavija de enchufe, de una envolvente externa, a la que va convenientemente sujeta una base, encargada de recibir los extremos traseros de las clavijas propiamente dichas. Todo esto es común a los distintos tipos de clavijas que se conocen, pero la variación de la presente clavija con respecto a ellos estriba en que dicha base, va dotada por su parte interna de sendos pares de pequeños resaltes que impiden el giro, al encajar en ellos, de unos casquillos prismáticos, los cuales por uno de sus extremos se roscan a las propias clavijas, y por los otros reciben unos tornillos de presión, destinados a actuar contra los cables conductores, una vez se han pasado éstos por unos orificios transversales pasantes practicados en los propios casquillos referidos.

Para mayor facilidad en las descripciones, nos vamos a referir a continuación a un dibujo que se adjunta a la presente memoria, y que representa, a título de ejemplo explicativo, no limitativo, una clavija de enchufe, perfeccionada, realizada de conformidad con el presente Modelo.

En dicho dibujo, la figura 1 es una sección longitudinal completa de la clavija en cuestión, según un plano de corte meridiano de la misma.

La figura 2 representa otra sección longitudinal de la misma clavija, según el plano de corte A-A de la propia figura 1.

Según tales figuras, la clavija de enchufe, perfeccionada, objeto del presente Modelo, está constituida por una envolvente elástica externa -1- de material flexible como goma, plás-



1965

- 3 - 118085

tico, etc., a fin de permitir su acoplamiento con la base -2- de material aislante, como termoestables, cerámicas, etc., por simple entrada de la periferia de esta base en una garganta -3- de la propia envolvente -1-.

5. Dicha base -2- lleva sendos orificios -4- y -5- de paso de los tramos traseros -6- y -7- de las clavijas -8- y -9- propiamente dichas. Estos tramos traseros -6- y -7- van roscados por sus terminales traseros, sujetándose a las zonas inferiores de sendos casquillos prismáticos -10- y -11-, interiormente roscados, en cuyos tramos superiores se alojan unos tornillos de presión -12- y -13-, encargados de actuar contra los cables conductores, susceptibles de atravesar los orificios transversales pasantes -14- y -15- existentes hacia la mitad de dichos casquillos.

15. Es esencial asimismo en el presente Modelo que la base -2- lleve a la salida de los orificios -4- y -5- mencionados, sendos pares de cortos resaltes -16- y -17-, encargados de recibir entre ellos los casquillos -10- y -11- anteriormente citados, impidiendo el giro fortuito de los mismos.

20. Todo cuanto no afecte, altere, cambie o modifique la esencia de la clavija de enchufe descrita, será variable a los efectos del actual Modelo.

N O T A.

Se reivindica como objeto de este registro por Modelo de utilidad:

25. 1.- Una clavija de enchufe, perfeccionada, del tipo de las que constan de una envolvente flexible, acoplada a una base aislante dotada de sendos orificios de paso de las clavijas propiamente dichas, caracterizada esencialmente porque dicha base va dotada en su pared interna, junto a los orificios referidos de sendos pares de pequeños tetones donde ajustan sin posibilidad de giro unos casquillos prismáticos, interiormente roscados para adaptar-
- 30.



NOV 1965

118085

- 4 -

se a los tramos posteriores, asimismo roscados, de las clavijas referidas y a sendos tornillos superiores de presión, actuantes contra los cables conductores que atraviesan sendos orificios pasantes transversales existentes hacia las zonas medias de dichos casquillos.

5. Sean cuales fueren las circunstancias que concurran en la esencialidad del Modelo de utilidad, definido en la anterior reivindicación, cuyo objeto es:

2.- "UNA CLAVIJA DE ENCHUFE, PERFECCIONADA".

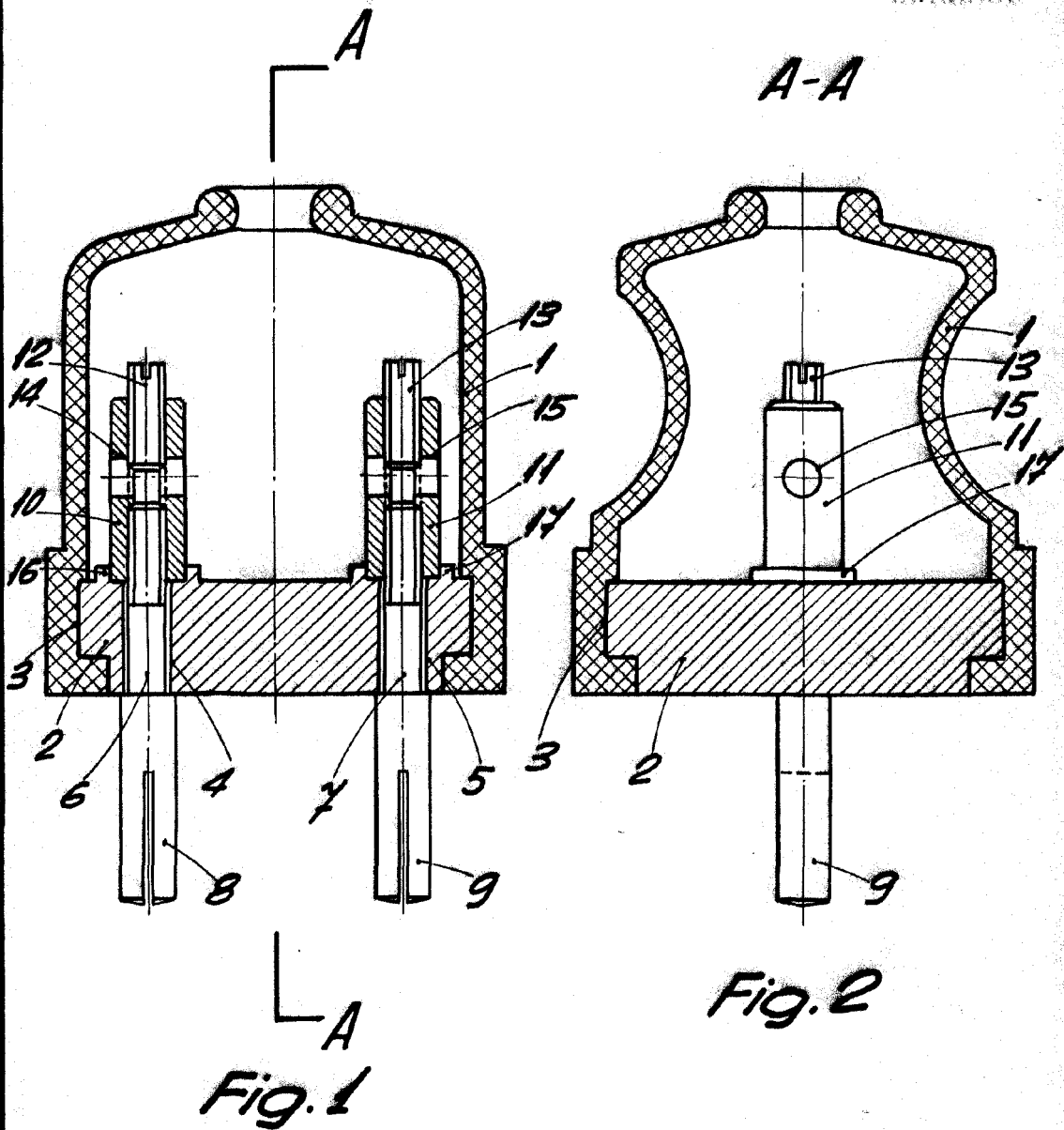
10. Consta la presente memoria de cuatro hojas foliadas, mecanografiadas por una sola cara y de los dibujos unidos a la misma.

Barcelona, 27 NOV 1965

P.A. de Da Carmen JULIÁN Piqué,

118085

27 NOV



BARCELONA, 27 NOV 1965
P. A.

ESCALA VARIABLE