

118022



118022

MEMORIA DESCRIPTIVA

=====

que se acompaña a la solicitud de registro de un Modelo de Utilidad por veinte años, en España, por "CAJA DE HUMECTANCIA PARA LENTES DE CONTACTO", a favor de D. Emilio Rodríguez Gómez, de nacionalidad española, residente en Madrid, calle de Antonio Zamora, nº 53.

- - - - -

La presente invención se refiere a una caja de material plástico o similar para guardar un par de lentes de contacto.

5 Hasta ahora las cajas para guardar estas lentes eran, en primer lugar, sencillas, es decir, independientes para cada una de las lentes y, en segundo lugar, y sobre todo, tales cajas no disponían de ningún sistema capaz de mantener dichas lentes en el ambiente húmedo que les es necesario y que más parecido es al propio del ojo a que han de aplicarse.

10

Eklo hacía que dichas lentes de contacto, que son de material plástico, se resecaen perdiendo sus cualidades y siendo muy molestas para el usuario al colocarse sobre el ojo.

15 Con esta invención, consistente, a grandes rasgos, en un par de depósitos cilíndricos comunicados inferiormente con otro depósito en el que se vierte un líquido especial, quedan resueltos aquellos problemas puesto que la evaporación de dicho líquido crea un ambiente húmedo en el que se bañan las lentes de contacto.

20



A continuación se procederá a la descripción de las partes de dicha caja con la ayuda de los dibujos de la adjunta hoja de planos en los que se representa, a título de ejemplo y sin carácter limitativo, un simple modo de realización, por lo cual es claro que todas sus variantes de detalle, dimensiones, proporciones, etc., en cuanto sean variantes meramente accidentales y no determinen la obtención de un resultado industrial nuevo y distinto, deben considerarse incluidas dentro del campo de protección dimanante del registro que ahora se solicita.

La figura 1 representa una vista en alzado de la caja con uno de los receptáculos desprovisto de tapa.

La figura 2, una vista lateral de la caja.

La figura 3, una vista en planta de la caja, en las mismas condiciones de la figura 1.

La figura 4, una vista parcial de la sección de la figura 3.

La figura 5, una vista en perspectiva de la doble caja.

En ellas, con el nº 1 se designa el recipiente inferior. Este recipiente es la base común del par de receptáculos, 3, en que se guardan las lentes de contacto. Tiene en su parte superior dos aberturas que comunican con la base de dichos receptáculos.

Con el nº 2 se designa la tapa del recipiente inferior 1 o base propiamente dicha de los receptáculos 3.

Con el nº 3, los antedichos receptáculos que son cilíndricos y están exteriormente roscados. Su interior es también cilíndrico salvo en el fondo, en donde adopta la forma de un cono invertido, 3a, para amoldarse a la forma de las lentes de contacto. Por el vértice de dicho cono, agujereado, es por donde ambos receptáculos se comunican con el recipiente inferior. Los cantos superiores de los receptáculos están matados por su interior de forma que, al sacar las lentes de ellos



apretándolas con un dedo y haciéndolas escurrir contra la pared, no se arañen contra dicho canto.

Con el nº 4, las tapas de los receptáculos, de forma cilíndrica y roscadas interiormente.

5

Sobre una tapa va marcada una indicación y sobre la otra, otra, de modo que se pueda saber en cuál está guardada la lente correspondiente al ojo derecho y en cuál la correspondiente al izquierdo.

10

El líquido -una mezcla antiséptica- se vierte en el recipiente inferior sin hacerle sobrepasar el nivel de la altura de la base 2; se colocan ambas lentes en su correspondiente receptáculo y se enroscan las tapas. Dicho líquido mantiene las lentes en una atmósfera aséptica y húmeda que les es perfectamente conveniente.

15

N O T A

Descrito suficientemente el objeto del presente Modelo de Utilidad y sus distintas partes, se declara que lo que constituye la esencia del mismo, nuevo y no conocido en España, es lo que se concreta en las siguientes reivindicaciones:

20

1ª.- Caja de humectancia para lentes de contacto caracterizada por estar constituida por un recipiente inferior tapado por una placa en la que se sujetan dos receptáculos cilíndricos de fondo en forma de cono invertido, en el vértice del cual está practicado un agujero de menor diámetro que el de las lentillas, a través del cual los receptáculos quedan comunicados con dicho recipiente inferior.

25

2ª.- Caja de humectancia para lentes de contacto, según la reivindicación anterior, caracterizada, además, por que los receptáculos están roscados exteriormente y tienen sus cantos superiores matados por el interior, enroscándose en ellos sendas tapas que hacen hermético el interior y llevan sendas indicaciones que permiten saber a qué ojo corresponde cada una de las lentes de contacto que guardan.

30

- 4 - 118022



3ª.- Caja de humectancia para lentes de contacto.

Todo según se describe y reivindica en la presente Memoria, que consta de cuatro hojas foliadas y escritas a máquina por una sola de sus caras, y se representa en la adjunta hoja de planos.

Madrid, 13 de diciembre de 1.965.

EL AGENTE

P. P.



118022

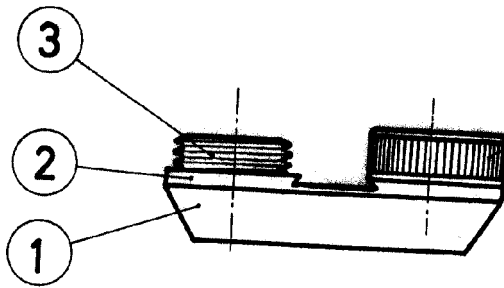


FIG. 1

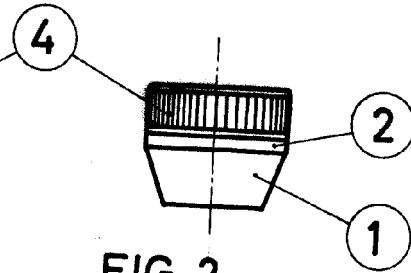


FIG. 2

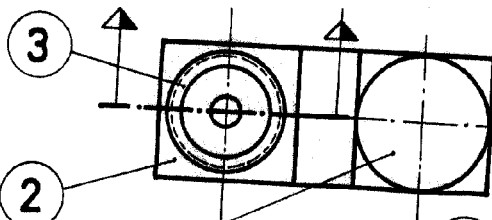


FIG. 3

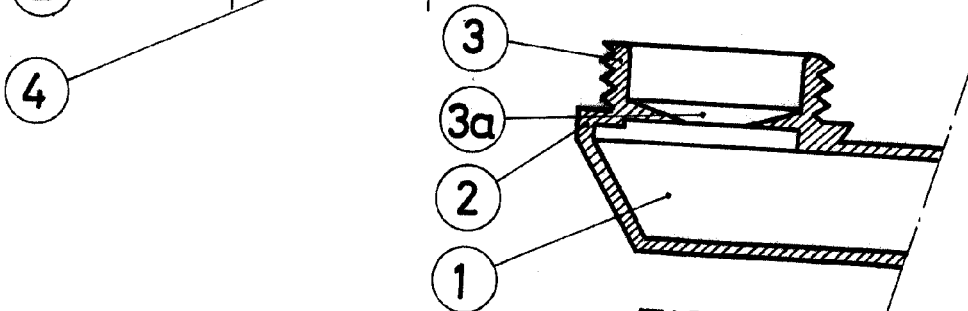


FIG. 4

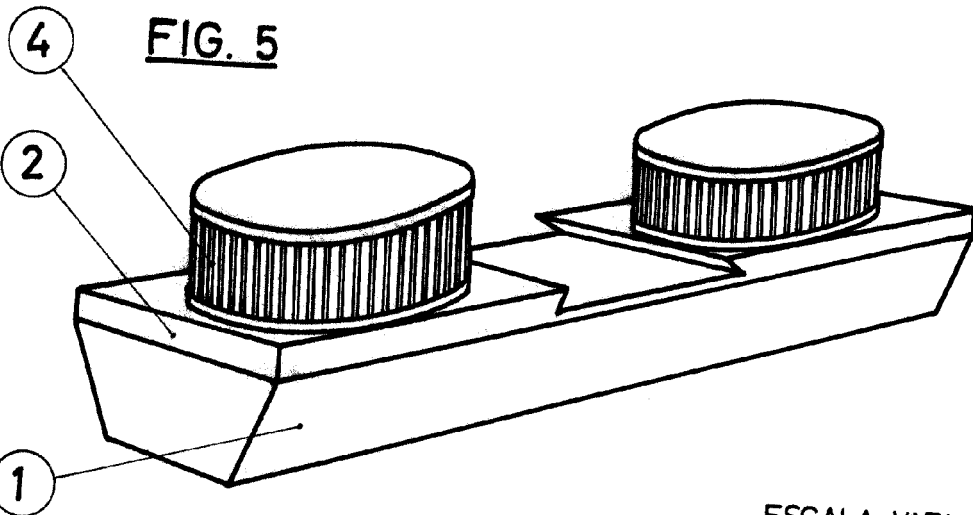


FIG. 5

ESCALA VARIABLE
MADRID. 13-12 65

EL AGENTE,
PP

Impulsal