

117952

117952

JE/



C E R T I F I C A D O D E A D I C I O N

a la patente Nº. 115.189

a favor de

Don MANUEL TOMAS Y PASCUAL - domiciliado en BARCELONA.

por

"Perfeccionamiento en la soldadura eléctrica por resistencia de tuberías de plancha de hierro o de acero, así como en la de otros objetos huecos de difícil acceso interior, objeto de la patente principal;"

-----:-----

M e m o r i a d e s c r i p t i v a .

La soldadura eléctrica por resistencia de tubos de plancha metálica con arreglo al perfeccionamiento objeto de la patente de invención nº 115.189, obliga a disponer de juegos de
5 nucleos de cobre de todos los diámetros. Para poder utilizar un mismo núcleo para soldar tubos de diferentes diámetros, se ha ideado la modificación objeto del presente certificado de adición, que consiste esencialmente en lo que sigue:

Los nucleos a introducir en los tubos, en vez de ajustar



117952

117952

- 2 -

exactamente a ellos, pueden ser de diametro inferior, no estableciendo por lo tanto contacto con el tubo, sino por una sola generatriz. En esta forma, la corriente eléctrica no puede pasar directamente de uno a otro electrodo de la máquina a través de dicho núcleo, dificultad que se solventa haciendo sobresalir el mencionado nucleo por ambos extremos del tubo, y apoyando las cabezas salientes del repetido nucleo, en unos soportes conductores adecuados que deslizan sobre una plataforma de cobre en contacto con el electrodo inferior de la máquina.

De este modo la corriente que penetra en la zona de soldadura procedente del electrodo superior -1-, circula lo largo del nucleo conductor -2- del cual pasa a los soportes tambien conductores -3- y de estos por la plataforma, de conducción y deslizamiento -4-, al electrodo inferior -5- de la máquina.

El retorno de corriente al electrodo inferior, puede según la longitud del tubo y conveniencias de cada caso, establecerse por uno solo o por los dos soportes del nucleo.

Todo ello con arreglo a lo descrito, e independiente- mente de los medios de movimiento y avance, de la forma y disposición de plataforma, bancada, etc., asi como de cualquier otro detalle de los que no afectan a la esencialidad de la modificación que se reivindica.

El dibujo que se acompaña, a escala indeterminada, representa esquemáticamente la disposición descrita, sin entrar en detalles que pueden ser variados dentro de la dicha esencialidad de la modificación.

N O T A

Se reivindica como objeto de este certificado de adición:

1) Soldadura eléctrica por resistencia de tubos de plan



117952
119952

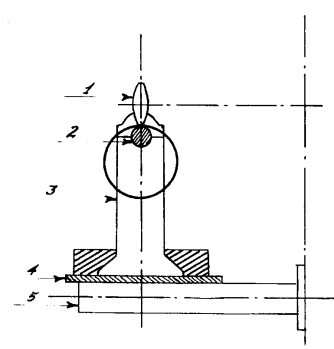
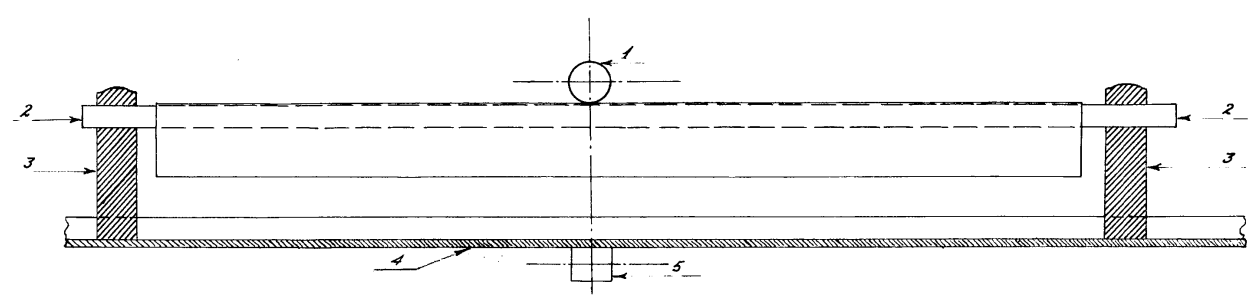
- 3 -

cha de hierro o de acero según la patente de invención Nº.
115.189, utilizando nucleos de diametro inferior al del tubo,
pero de longitud mayor, para que sobresaliendo de este por am-
bas partes, conduzcan la corriente electrica recibida del elec-
5 trodo superior de la máquina, al inferior, a través de soportes
en que por sus extremos se apoyan y de una plataforma dispuesta
en contacto eléctrico con el mencionado electrodo inferior.

2) Perfeccionamiento en la soldadura eléctrica por re-
sistencia de tuberias de plancha de hierro o de acero, asi como
10 en la de otros objetos huecos de dificil acceso interior, ob-
jeto de la patente principal.

Barcelona 23 de Abril de 1930.

Manel Ferris



Manuel Fombs

