



117916

M O D E L O
D E
U T I L I D A D

a favor de CORBERÓ, S.A., entidad española, domiciliada en Esplugas de Llobregat (Barcelona), calle Baronesa de Maldá, s/n., por "BISIGRA CON TOPE PARA PUERTAS DE FRIGORIFICOS".

- . -

MEMORIA DESCRIPTIVA

La presente invención se refiere a una bisagra provista de tope, destinada a aparatos domésticos, tales como frigoríficos.

5. La bisagra en cuestión permite estabilizar una máxima abertura de la puerta, y es a la vez de fabricación sencilla y funcionamiento seguro.

10. Esencialmente la bisagra en cuestión consta de un soporte con medios de fijación al marco de la abertura en que está articulada la puerta, previsto de un orificio al que está solidarizado un eje de articulación con un aco-

117916



damiento en su extremo libre susceptible de atravesar una abertura colisa prevista en un cuerpo prismático fijado a la puerta, cuyo codo constituye el tope de montaje del mismo alrededor del eje.

5. Para la mejor comprensión de cuanto queda descrito en la presente memoria, se acompaña un dibujo en el que, tan sólo a título de ejemplo, se representa un caso práctico de realización del objeto del presente modelo de utilidad.

10. En dichos dibujos, las figuras 1 y 2, corresponden a sendas vistas en planta de la bisagra en las dos posiciones estables que determinan el máximo abierto y cerrado, y la figura 3 es una vista en alzado seccionado longitudinalmente del eje con el codo extremo.

15. La bisagra descrita consta en el aludido dibujo de una placa soporte -1- con tres taladros para el paso de sendos tornillos -2- de fijación al marco -3- de montaje de la puerta -4-. La placa -1-, de contorno triangular, presenta en uno de sus vertices un taladro que da paso al eje -5- con valona superior -6- soldado a la placa -1- y acodamiento extremo -7-.

20. Alrededor del eje -5-, gira un cuerpo prismático -8- solidario de la puerta -4-, dotado de una abertura colisa -9-, que da paso al acodamiento -7- que constituye el tope de montaje del cuerpo -8- alrededor del eje -5-.

25. La bisagra descrita resulta idónea para montaje de puertas que se usan con mucha frecuencia, pudiendo manipularse con extrema sencillez. Por otra parte, su naturale-



za y constitución permiten que el cuerpo prismático -8- sea hecho de un material autolubricado que hagan innecesarias las operaciones de entretenimiento.

5. Serán independientes del objeto de la invención los materiales empleados en la constitución de los distintos elementos que la integran, formas y dimensiones de los mismos y cuantos detalles accesorios puedan presentarse, siempre y cuanto no afecten a su esencialidad.

- . -

N O T A

10. Se reivindica como objeto del presente modelo de utilidad:

1. Bisagra con tope para puertas de frigoríficos que está constituida esencialmente por una placa de soporte con medios de fijación al marco de la puerta, a la que está solidarizado un eje con un acodamiento en su extremo libre, a cuyo alrededor se desplaza, mediante una
15. abertura colisa atravesada por el eje y que da paso al acodamiento que constituye el tope de montaje, un cuerpo poligonal solidario de la puerta.

2. Bisagra con tope para puertas de frigoríficos.
20.

Todo ello según queda descrito y reivindicado en la presente memoria que consta de cuatro hojas folia-

117916



das escritas a máquina por una sola cara.

Barcelona, 20 de noviembre de 1965.

CORBERÓ, S.A.

p.a. **L. PONTI**

P.P.

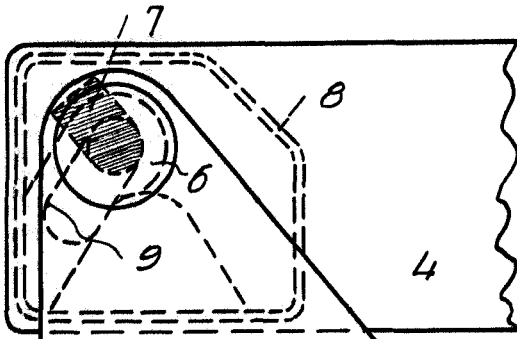


Fig. 1

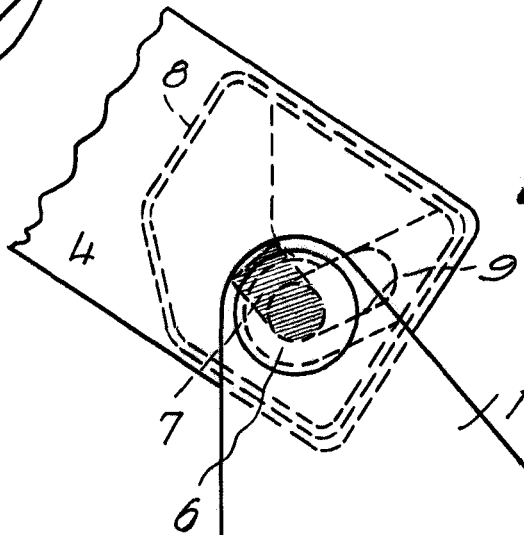
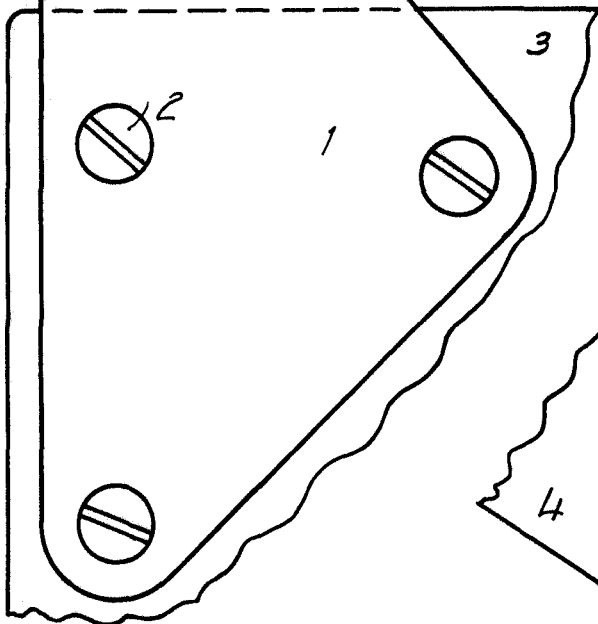


Fig. 2

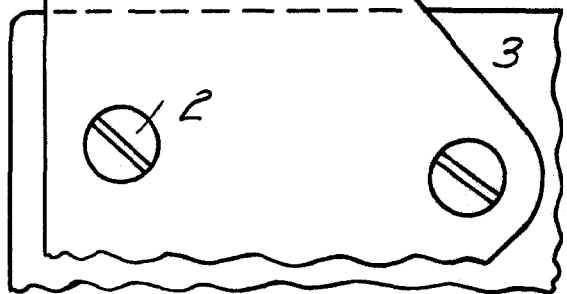
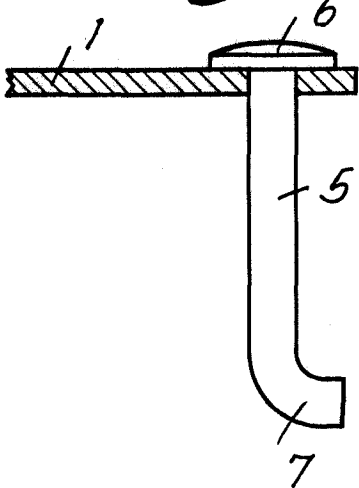


Fig. 3



Barcelona, 20 NOV 1956
 Corberó, S.A.
 p.a. L. PONTI
 D.P.

13075