

11785



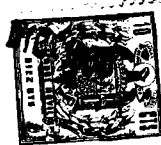
117851

MEMORIA DESCRIPTIVA
DE UN
MODELO DE UTILIDAD

por VEINTE AÑOS, a favor de "Thor Ibérica S.A.",
de nacionalidad española, con domicilio en Barcelona
Paseo de Gracia num. 83, por:

"NUEVO TIPO DE FREGADERO"

- 5 Este nuevo tipo de fregadero esta diseñado para
crear un conjunto, en el cual ademas del propiamente
dicho hay solidarizada una cocina consiguiendo-
se un conjunto uniforme lo cual por su estética re-



10 presenta una ventaja sobre los acoplamientos que hoy
en día se encuentran. La comodidad para la persona
que tiene que utilizarlo, ya que encuentra equipados
los dos elementos fundamentales de la cocina, que los
desplazamientos que tiene que efectuar son menores,
que en algunos casos suponen una gran ventaja para
15 el usuario.

Este tipo de fregadero esta compuesto por una plan-
cha de una sola pieza, en la cual hay una zona que se
hunde para formar una o varias cubetas, teniendo a
continuación otra estriada ligeramente inclinada hacia
20 ella y otra parte en la que hay practicados unos agu-
jeros en los cuales se han conformado unas ligeras dep-
resiones circunscritas alrededor de ellos.

Este nuevo tipo de fregaderos estan caracterizados
porque ademas de las correspondientes cubetas (1) y
25 escurridor (2) en su superficie lisa unos orificios
(3) circulares o cuadrados por los que, según su for-
ma, saldrán unos quemadores de gas o placas electri-
cas con lo cual queda definido el conjunto cocina-fre-
gadero.

30 Para evitar el derrame de los líquidos puestos a
hervir se han previsto unas ligeras depresiones (4)
circunscritas alrederos de los agujeros, quedando de
esta forma estancados entre el hundimiento que presen-
ta el borde vertical del agujero y la superficie li-
35 sa, según se puede apreciar en el plano que se acompa-
ña.

Los mandos reguladores (5) del caudal o intensidad
estan adaptados en posición vertical, para lo cual se
han previsto unos agujeros en la superficie lisa. Se
40 preveen un número de orificios igual al número de que-
madores o placas electricas a incorporar.



45 Los conductos pueden ir montados directamente en la parte de la superficie posterior de la forma que limita la cocina o mediante un armazon que se solidariza tambien por el mismo lado.

50 Los bordes que limitan la zona de la cocina se utilizaran para encajar en todo su perimetro, una reja independiente del conjunto y de una forma determinada; caracterizada por la situación y numero de quemadores, que sirva de base a los objetos que deban calentarse.

REIVINDICACIONES.-

55 PRIMERA.- NUEVO TIPO DE FREGADERO, que consiste en una plancha de una sola pieza, parte de la cual se hunde para formar una o varias cubetas, a continuación una zona estriada y ligeramente inclinada hacia dichas cubetas y otra parte en la que hay practicados unos agujeros.

60 SEGUNDA.- NUEVO TIPO DE FREGADERO, según reivindicación primera y caracterizada además porque en la plancha y alrededor de los agujeros se han formado una ligeras depresiones.

65 TERCERA.-NUEVO TIPO DE FREGADERO segun las reivindicaciones anteriores porque consta ademas de unos reguladores adaptados en posición vertical en la planta lisa.

CUARTA.- NUEVO TIPO DE FREGADERO.

70 Todo ello tal y como se describe en la presente memoria que consta de tres hojas foliadas y mecanografiadas por una sola de sus caras.

72 Madrid, a seis de Diciembre de mil novecientos sesenta y cinco.

P.A.

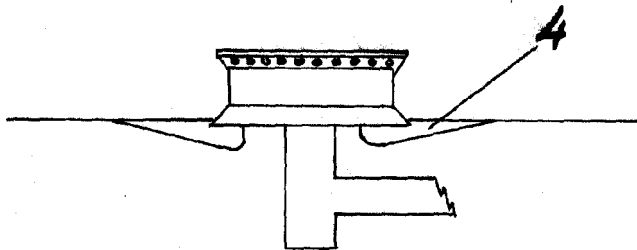
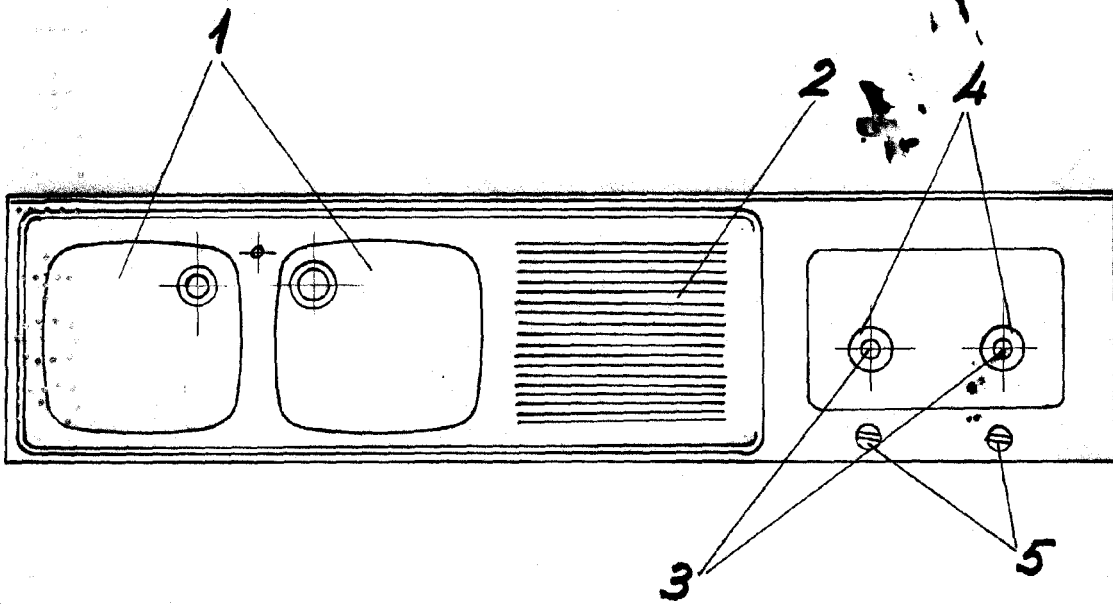
OFICINA TECNICA
FRANCOS ELOREZ

117851

- Hoja 1



117851



Escala variable
Madrid: 4-Diciembre-65

P.A.

OFICINA TECNICA
FRANCOS-FLOREZ