

117821

20



MEMORIA DESCRIPTIVA

de

MODELO DE UTILIDAD

en

ESPAÑA

por veinte años

a favor de DON MANUEL HERVAS PICAZO

de nacionalidad - Española

domiciliado en MADRID- Claudio Coello, 38

por; "BANDEJA CON DISPOSITIVO DE SUJECION PARA AUTOMOVILES".

117821



La presente memoria se refiere a una bandeja con dispositivo de sujeción para automóviles, de especiales características, que permite acoplarse con facilidad en los automóviles que carecen de ella, entre los asientos traseros y la puerta posterior, de los vehículos llamados, comercial, vagoneta o rubia.

En esencia esta bandeja con dispositivo de sujeción para automóviles, consiste como su nombre indica, en una bandeja de forma ligeramente rectangular, provista de dos tornillos fijos con tuerca, que sobresalen de la misma, lo suficiente para poder roscarle una tuerca de mariposa de su mismo paso de rosca. Dicha bandeja se apoya sobre dos pletinas plegadas en forma adecuada, en la que en su base se ha previsto una ranura terminada en media caña, de anchura ligeramente mayor al tornillo que lleva la bandeja y en su parte lateral dos taladros roscados, para fijarlo a la carrocería del automóvil, con unos tornillos adecuados.

Por las características citadas, se comprende que las ventajas que esta bandeja aporta son múltiples, pues además de constituir un elemento decorativo para el automóvil, nos sirven para que no sean vistos los objetos que siempre se llevan en el vehículo, como son las cadenas, pequeña herramienta, etc., y a la vez para depositar en la misma los paquetes para cuando se va de compras, pudiéndose montar o desmontar dicha bandeja con facilidad.

Por el aludido objeto se solicita el correspon-



117821

diente privilegio de Modelo de Utilidad, conforme y al amparo del vigente Estatuto sobre Propiedad Industrial, a fin de garantizar a favor del recurrente el derecho a la explotación exclusiva del mismo en toda España.

A continuación se hará una detallada descripción de la bandeja con dispositivo de sujeción para automóviles, que se cita, con referencia a los planos que se acompañan, en los que se representa, a simple título de ejemplo, no limitativo, una forma preferente de realización, susceptible de todas aquellas variaciones de detalle que no spongán una alteración fundamental de las características esenciales de la misma.

En dichos planos se ilustra:

En la figura 1: Vista de la bandeja por la parte posterior del vehículo.

En la figura 2: Sección de detalle de fijación.

En la figura 3: Perspectiva del soporte de la bandeja.

En la figura 4: Bandeja en planta.

Según el ejemplo de ejecución representado, la bandeja con dispositivo de sujeción para automóviles, que se preconiza, está constituida como su nombre indica por una bandeja -1- de forma ligeramente rectangular, debidamente acolchada y tapizada, en la que se han fijado centrados y a las orillas de sus lados menores dos tornillos -2-, mediante tuercas -3-, pero cuyos tornillos sobresalen lo suficiente para rosacar unas tuercas de mariposa -4-.

17821



Se han previsto unas piezas de acoplamiento -5-, formada por una pletina plegada en forma adecuada, que dispone en su base de una ranura -6- terminada en media caña, lo suficiente holgada para su fácil montaje y en su parte lateral dos taladros roscados -7- para fijarla a la carrocería de-1 automóvil -8- por medio de unos tornillos -9-.

Organizada de esta forma la bandeja con dispositivo de sujeción para automóviles, y una vez fijadas las dos pletinas por mediación de los tornillos, su colocación es simple, pues una vez situada la bandeja de forma que los dos tornillos que llevan encajen en las ranuras de las pletinas, solo tendremos que apretar los tuercas mariposa, para que la bandeja quede al uso. Para desmontarla tendremos que proceder a la inversa.

La forma, materiales y dimensiones, podrán ser variables y en general, cuanto sea accesorio y secundario, siempre que no altere, cambie o modifique la esencialidad del objeto que se describe.

Los términos en que queda redactada esta memoria son ciertos y fiel reflejo del objeto descrito, debiéndose tomar con carácter amplio y nunca en forma limitativa.

N O T A

El Modelo de Utilidad que se solicita, recaerá sobre las particularidades características de las siguientes reivindicaciones:

1.- Bandeja con dispositivo de sujeción para automóviles, caracterizada por estar constituida por

117821

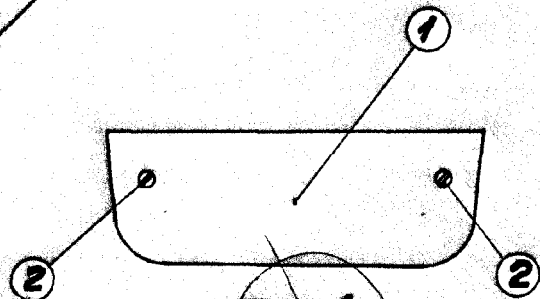
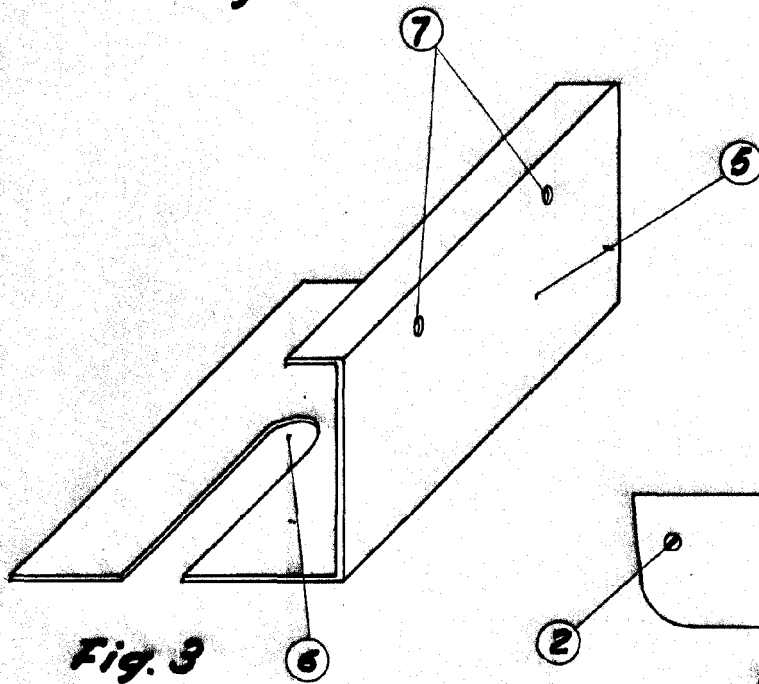
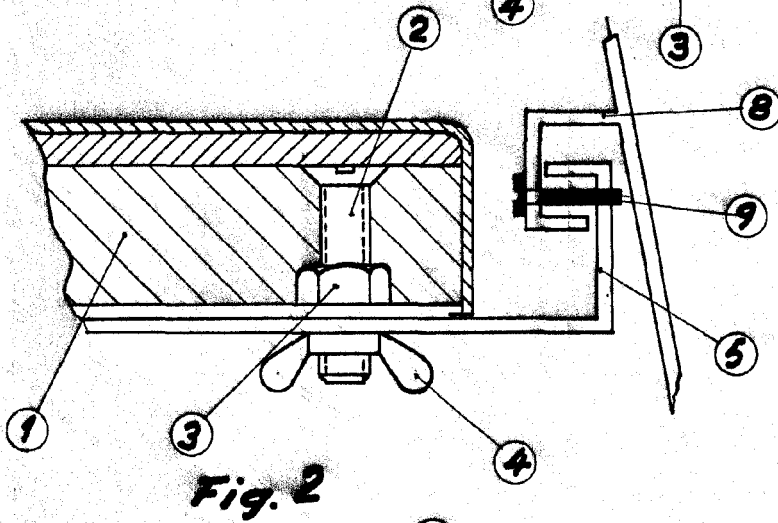
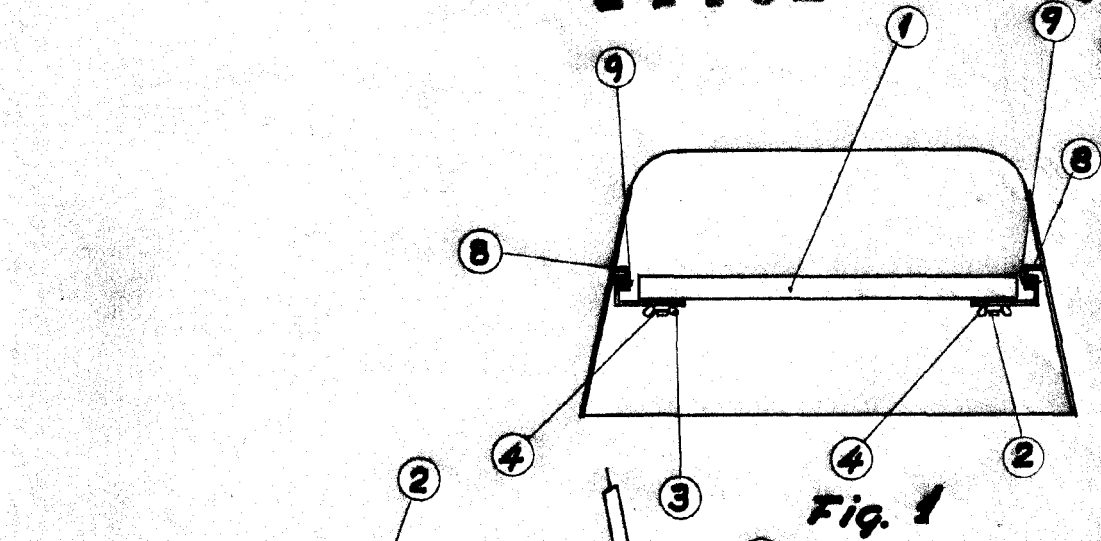


Fig. 3

Fig. 4

ESCALA VARIABLE
Madrid
72 DIC. 1965
P. 8.

ERNESTO BOTELLA MONTOYA
P. P.